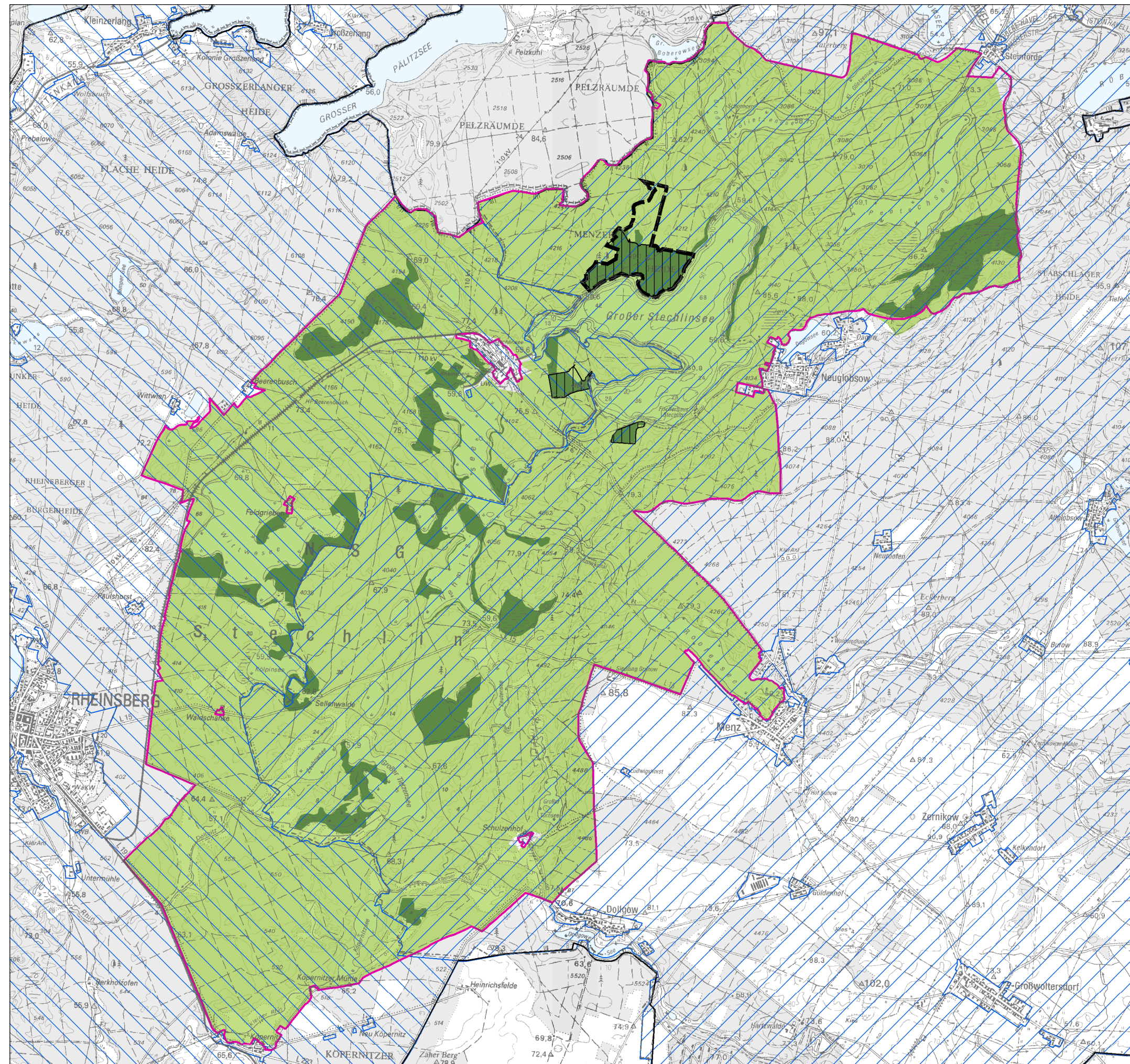
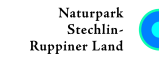


Natura 2000-Managementplanung im Naturpark Stechlin-Ruppiner Land - (FFH-Gebiet Nr. 119)

Auftraggeber: Landesamt für Umwelt, Gesundheit und Verbraucherschutz (LUGV)



Legende

Schutzstatus nach BbgNatSchG

Naturschutzgebiet (NSG)

- Naturentwicklungsgebiet (Totalreservat/ Zone 1)
- allgemeine Schutzgebietsfläche

Landschaftsschutzgebiet (LSG)

- LSG "Fürstenberger Wald- und Seengebiet"
- LSG "Ruppiner Wald- und Seengebiet"

Naturpark (NP)

- Naturparkgrenze NP "Stechlin-Ruppiner Land"

Schutzstatus nach LWaldG

- Naturwald
- Geschütztes Waldgebiet

Weitere Themen

- FFH-Gebietsgrenze

Maßstab 1:55.000

Datum: 18.11.2013

FFH-Gebiet "Stechlin"

Schutzstatus nach nationalem Recht

Bearbeitung:
LUFTBILD
Brandenburg
Planer + Ingenieure

planland
Planungsgruppe
Landschaftsentwicklung

**Institut für angewandte
Gewässerökologie GmbH**