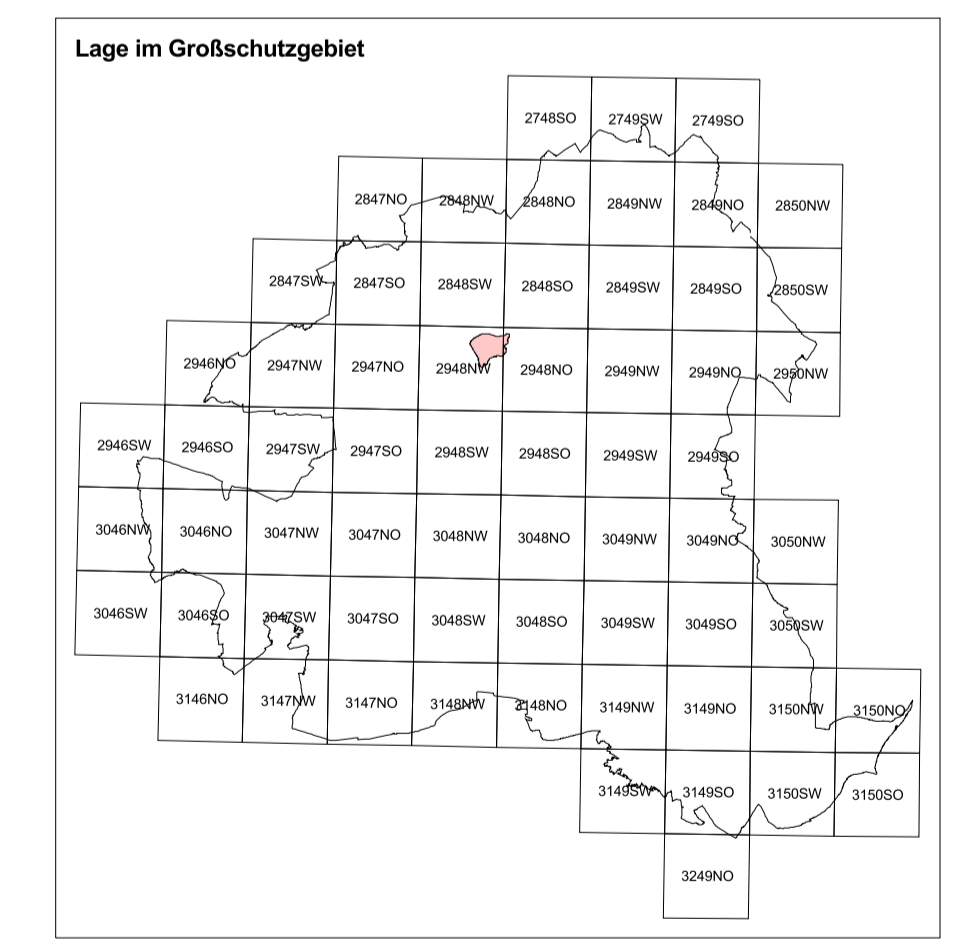


Lebensraumtypen Bestand	Entwicklungsflächen	kartierte und /oder zu entwickelnde FFH-Lebensraumtypen
Moorewälder	Moorewälder	3140 Oligo- bis mesotrophe kalkhaltige Gewässer mit bentrischer Vegetation aus Armlaucharten
Standgewässer	Standgewässer	9110 Hainbuchen-Buchenwald (Luzulo-Fagetum)
Rotbuchenwälder	Rotbuchenwälder	9130 Waldmeister-Buchenwald (Asperulo-Fagetum)
Eichen-Hainbuchenwälder und Hangmischwälder	Eichen-Hainbuchenwälder und Hangmischwälder	9160 Subatlantischer oder mitteleuropäischer Stieleichenwald oder Eichen-Hainbuchenwald (Carpinion betuli) [Stellario-Carpinetum]
inversibel gestört, nicht regenerierbar		91D1 Birken-Moorewald*
		* prioritärer Lebensraum
		Ohne Darstellung (kleinflächige Vorkommen als Begleitbiotop)
		1 identisch mit Hauptbiotop
		Kartierungszeitraum: 02/1996 - 10/2009
		FFH-Gebiet Krinertseen_DE 2948-303
		GSG-Grenze
		BR Schorheide-Chorin (SC)

Gesamtbewertung
A hervorragend
B gut
C durchschnittlich oder beschränkt



Managementplanung Natura 2000 im Land Brandenburg

Gefördert durch den Europäischen Landwirtschaftsfonds für die Entwicklung des ländlichen Raums (ELER) und durch das Land Brandenburg

FFH-Gebiet Krinertseen_DE 2948-303

Karte 3: Lebensraumtypen gemäß Anhang I der FFH-Richtlinie

Maßstab 1:5 000

Kartengrundlage: Topographische Karte 1:10.000 Normalausgabe
Koordinatensystem ETRS 89, Bezugsellipsoid GRS80
© GeoBasis-DE/LGB, 2012

Auftraggeber:
Landesamt für Umwelt Brandenburg
Seeburger Chaussee 2
14476 Potsdam, OT Groß Glienicke

Auftragnehmer:
enterra, Fischerstraße 3, 30167 Hannover
CKO-LOG, Hof 30, 16247 Parlow
laG, Schlunkendorfer Str. 2a, 14554 Seddiner See

Stand: 06.09.2017
Kartographie: LIU / ÖZ