

**Managementplan für das FFH-Gebiet Küstrinchen**  
(Landesnr.: 135, EU-Nr.: DE 2746-301)  
Karte 1: Landnutzung und Schutzgebiete

**Legende**

- FFH-Gebiet
- Tourismus**
- Radweg
- Tourismusangebote
- Angelbereiche
- Booteinlass- und Anlegestelle
- Badestelle und Angelbereiche
- Badestelle, Booteinlass- und Anlegestelle
- Badestelle, Booteinlass- und Anlegestelle und Angelbereiche
- Badestelle, Booteinlass- und Anlegestelle, Tauchsatzstelle und Angelbereiche

- Landnutzung**
- Staudgewässer (einschließlich Uferbereiche, Röhrichte etc.)
- Röhrichtgesellschaften
- anthropogene Rohbodenstandorte und Ruderalfluren
- Moore und Sümpfe
- Gras- und Staudenfluren
- Trockenrasen
- Zwergstrauchheiden und Nadelgebüsche
- Laubgebüsche, Feldgehölze, Alleen, Baumreihen und Baumgruppen
- Wälder
- Forsten
- Äcker
- Biotop der Grün- und Freiflächen
- Sonderbiotop
- Bebaute Gebiete
- Fließgewässer
- Trockenrasen
- Laubgebüsche, Feldgehölze, Alleen, Baumreihen und Baumgruppen
- Biotop der Grün- und Freiflächen
- Sonderbiotop

- Geschützte Teile von Natur und Landschaft und weitere Schutzgebiete**
- Naturparkgrenze Uckermarkische Seen (2846-701)
- EU-Vogelschutzgebiete
- weitere FFH-Gebiete
- Naturschutzgebiete
- Landschaftsschutzgebiete

- Wasserschutzzone (Übersichtskarte)**
- Zone I
- Zone II
- Zone III
- Zone III A
- Zone III B

Das gesamte Planungsgebiet befindet sich innerhalb des EU-Vogelschutzgebietes Uckermarkische Seenlandschaft (DE 2746-401) sowie im Landschaftsschutzgebiet Norduckermarkische Seenlandschaft (2746-601), im Naturschutzgebiet Küstrinchen (2746-508) und im Naturpark Uckermarkische Seen (2846-701).

Hinweis: Entsprechend den Vorgaben der BBK wurden alle im FFH-Gebiet befindlichen Biotop in ihrer gesamten Größe erfasst und dargestellt. Sie können daher über die FFH-Gebietsgrenze hinausreichen.

Datenquellen:  
DTK10: © GeoBasis-DE/LGB 2017, LV8 03/17  
Geodaten: Datenlizenz Deutschland - Namensnennung - Version 2.0; https://www.govdata.de/dl-de/by-2-0; d-de-by-2-0;  
Landesamt für Umwelt Brandenburg;  
https://metaver.de/referenzreihe?docuid=AB2F53A4-A88E-413F-84C4-A972D2A2DA0B; Schutzgebiete (NSG, LSG, GSG);  
https://metaver.de/referenzreihe?docuid=7DE3A549-769C-4F01-A5E9-B3E25240979E; FFH-Gebiete;  
https://metaver.de/referenzreihe?docuid=62B712B-9009-49C0-8C91-4373A487201A; Wasserschutzgebiete (WSG);  
https://metaver.de/referenzreihe?docuid=F88F1B8F-FD2C-41AE-83A4-94711747DA7D; Vogelschutzgebiete (SPA);  
Biotoptypenklassen: Landesamt für Umwelt, 2018

Managementplan für das FFH-Gebiet Küstrinchen  
(Landesnr.: 135, EU-Nr.: DE 2746-301)

**Karte 1: Landnutzung und Schutzgebiete**  
Blatt-Nr.: 1 von 4

Maßstab 1:10.000

Bearbeitung: Eike Freyer  
Stand: 11/2021  
Kartographie: Alexander Goll

Auftraggeber:  
Landesamt für Umwelt  
Seeburger Chaussee 2  
14476 Potsdam, OT Groß Glienicke

Auftragnehmer:  
UmweltPlan GmbH Stralsund  
Tribseer Damm 2  
18437 Stralsund

Legende

- FFH-Gebiet**
- FFH-Gebiet (rote Linie)
- Tourismus**
- Radweg (gestrichelte violette Linie)
  - Tourismusangebote (I-Symbol)
  - Angelbereiche (A-Symbol)
  - Bootseinlass- und Anlegestelle (B-Symbol)
  - Badestelle und Angelbereiche (A+B-Symbol)
  - Badestelle, Bootseinlass- und Anlegestelle (B+B-Symbol)
  - Badestelle, Bootseinlass- und Anlegestelle und Angelbereiche (A+B+B-Symbol)
  - Badestelle, Bootseinlass- und Anlegestelle, Tauchsatzstelle und Angelbereiche (A+B+B+T+A-Symbol)

Landnutzung

- Standgewässer (einschließlich Uferbereiche, Röhrichte etc.) (hellblau)
- Röhrichtgesellschaften (dunkelblau)
- anthropogene Rohbodenstandorte und Ruderalfluren (orange)
- Moore und Sümpfe (hellgrün)
- Gras- und Staudenfluren (gelblichgrün)
- Trockenrasen (gelb)
- Zwergstrauchheiden und Nadelgebüsche (dunkelgrün)
- Laubgebüsche, Feldgehölze, Alleen, Baumreihen und Baumgruppen (hellgrün)
- Wälder (dunkelgrün)
- Forsten (hellgrün)
- Äcker (gelblich)
- Biotope der Grün- und Freiflächen (orange)
- Sonderbiotope (braun)
- Bebaute Gebiete (rosa)
- Fließgewässer (blau)
- Trockenrasen (gelblich)
- Laubgebüsche, Feldgehölze, Alleen, Baumreihen und Baumgruppen (hellgrün)
- Biotope der Grün- und Freiflächen (orange)
- Sonderbiotope (braun)

Geschützte Teile von Natur und Landschaft und weitere Schutzgebiete

- Naturparkgrenze Uckermärkische Seen (2846-701) (grüne gestrichelte Linie)
- EU-Vogelschutzgebiete (blau gestrichelt)
- weitere FFH-Gebiete (schraffiert)
- Naturschutzgebiete (grün gestrichelt)
- Landschaftsschutzgebiete (hellgrün gestrichelt)

Wasserschutzzone (Übersichtskarte)

- Zone I (dunkelblau)
- Zone II (blau)
- Zone III (hellblau)
- Zone III A (hellblau)
- Zone III B (hellblau)

Das gesamte Planungsgebiet befindet sich innerhalb des EU-Vogelschutzgebietes Uckermärkische Seenlandschaft (DE 2746-401) sowie im Landschaftsschutzgebiet Norduckermärkische Seenlandschaft (2846-601), im Naturschutzgebiet Küstrinchen (2746-508) und im Naturpark Uckermärkische Seen (2846-701).

Hinweis: Entsprechend den Vorgaben der BBK wurden alle im FFH-Gebiet befindlichen Biotope in ihrer gesamten Größe erfasst und dargestellt. Sie können daher über die FFH-Gebietsgrenze hinausreichen.

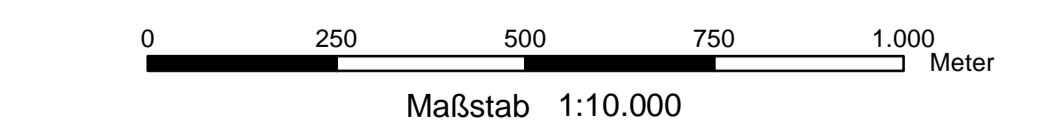
Datenquellen:  
DTK10: © GeoBasis-DE/LGB 2017, LV 03/17  
Geofachdaten: Datenlizenz Deutschland - Namensnennung - Version 2.0; https://www.govdata.de/dl-de-by-2-0; di-de-by-2-0;  
Landschaft für Umwelt Brandenburg:  
https://metaver.de/referenzanfrage?docid=AB2F53A4-A8E-413F-84C4-A972D2A2DA0B; Schutzgebiete (NSG, LSG, GSG);  
https://metaver.de/referenzanfrage?docid=7DE3A549-769C-4F01-A5E9-B3E254D9795E; FFH-Gebiete;  
https://metaver.de/referenzanfrage?docid=62B712B-9009-49C0-8C91-A373A872016; Wasserschutzgebiete (WSG);  
https://metaver.de/referenzanfrage?docid=F8BF1BEB-FD2C-41AE-83A4-94711747DA7D; Vogelschutzgebiete (SPA);  
Biotypenklassen: Landesamt für Umwelt, 2018

Managementplan für das FFH-Gebiet Küstrinchen  
(Landesnr.: 135, EU-Nr.: DE 2746-301)



Karte 1: Landnutzung und Schutzgebiete

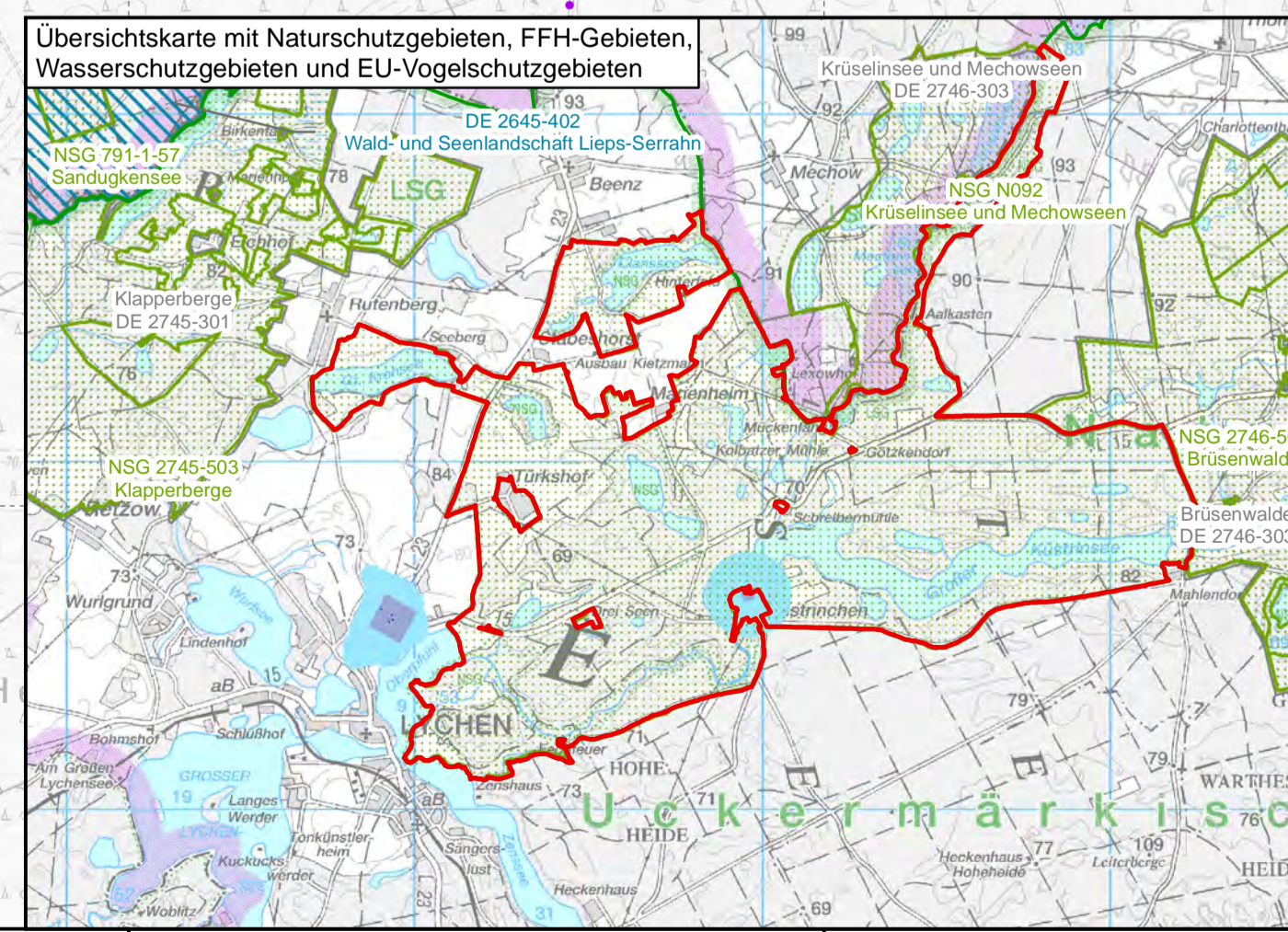
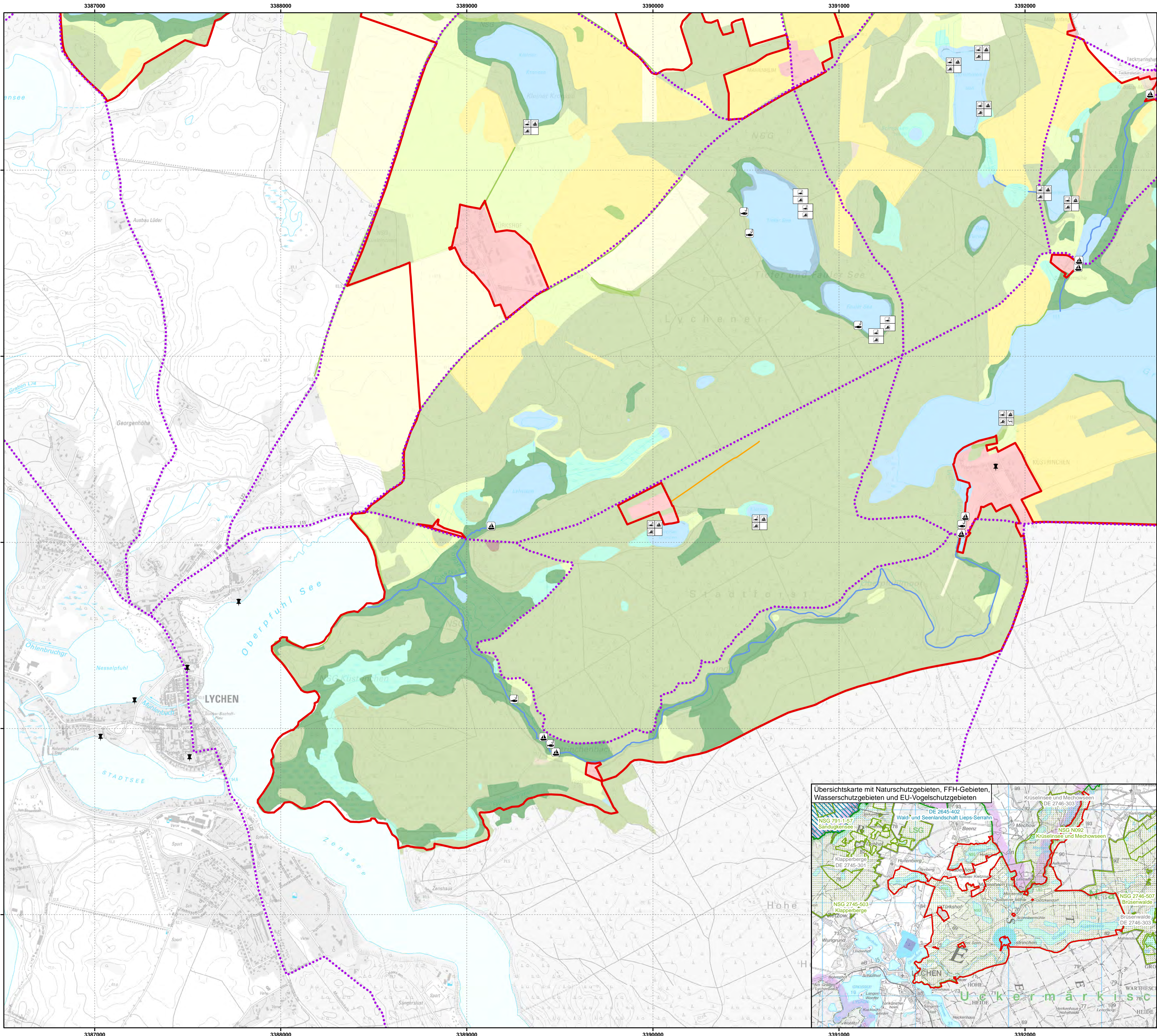
Blatt-Nr.: 2 von 4

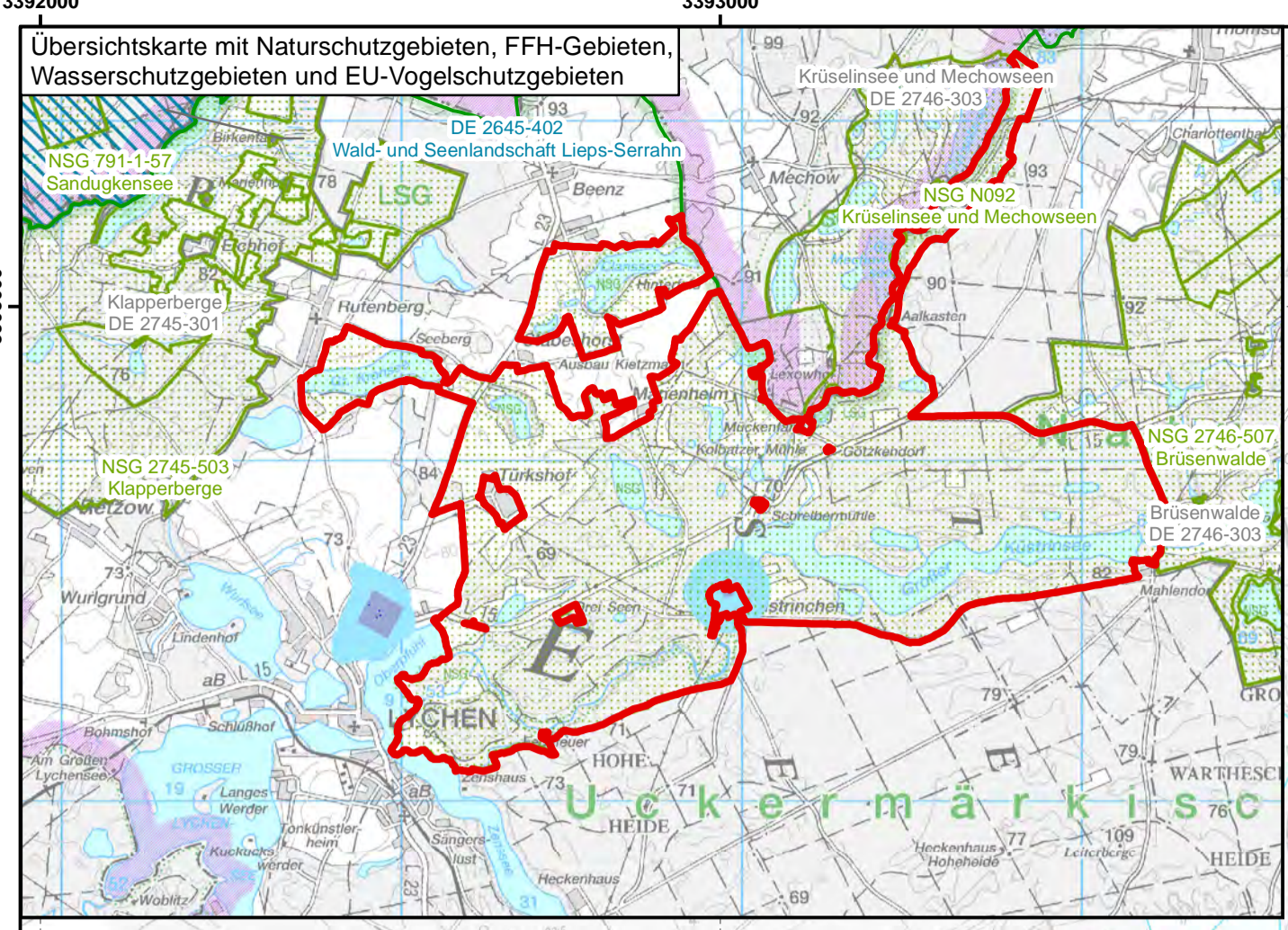
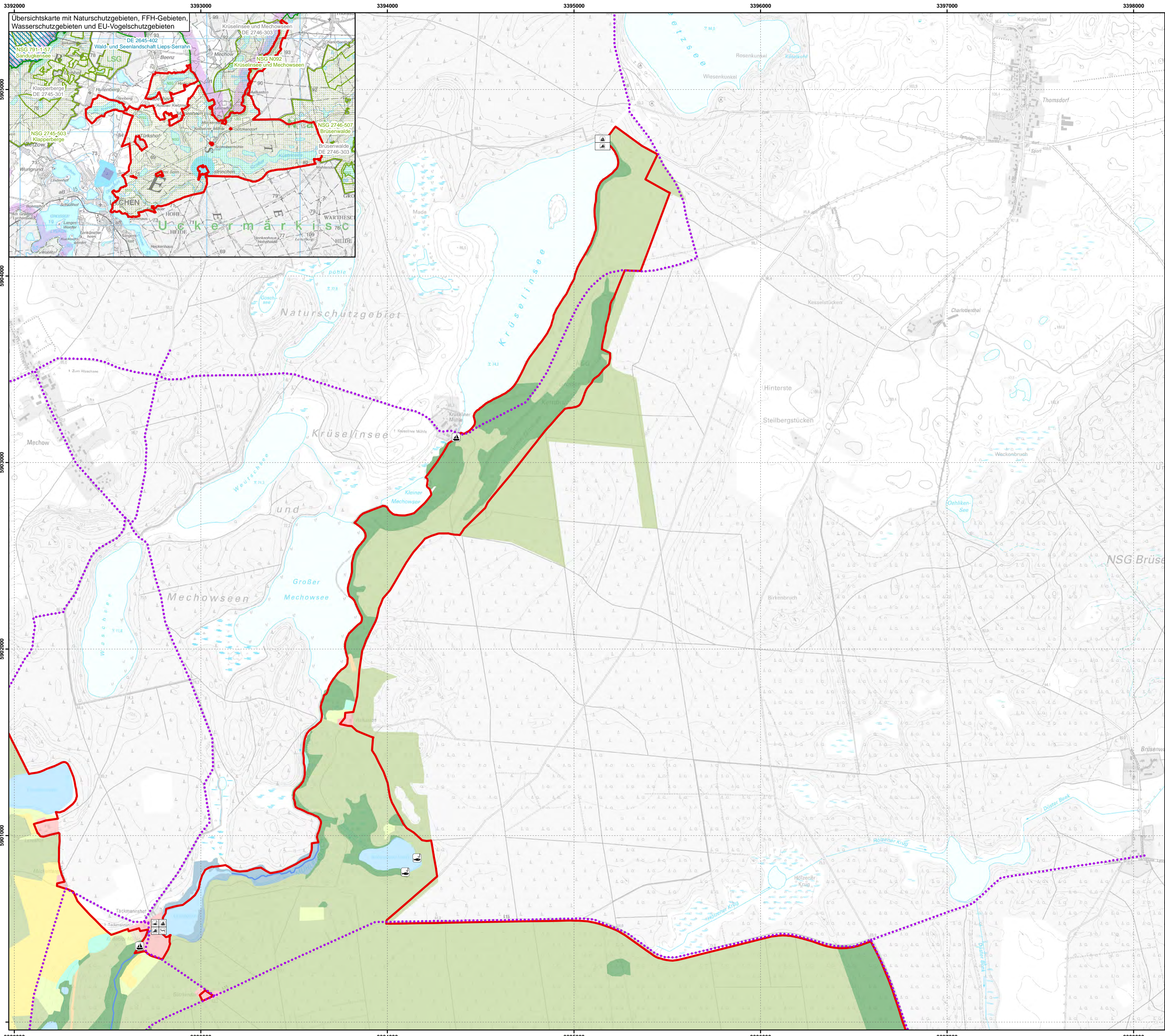


Bearbeitung: Eike Freyer  
Stand: 11/2021  
Kartographie: Alexander Goll

Auftraggeber:  
Landesamt für Umwelt  
Seeburger Chaussee 2  
14476 Potsdam, OT Groß Glienicke

Auftragnehmer:  
UmweltPlan GmbH Stralsund  
Tribseer Damm 2  
18437 Stralsund





**Managementplan für das FFH-Gebiet Küstrinchen**  
 (Landesnr.: 135, EU-Nr.: DE 2746-301)  
 Karte 1: Landnutzung und Schutzgebiete

**Legende**

- FFH-Gebiet
- Tourismus**
- Radweg
- Tourismusangebote
- Angelbereiche
- Bootseinlass- und Angelstelle
- Badestelle und Angelbereiche
- Badestelle, Bootseinlass- und Angelstelle
- Badestelle, Bootseinlass- und Angelstelle und Angelbereiche
- Badestelle, Bootseinlass- und Angelstelle, Tauchsatzstelle und Angelbereiche

- Landnutzung**
- Standgewässer (einschließlich Uferbereiche, Röhrichte etc.)
- Röhrichtgesellschaften
- anthropogene Rohbodenstandorte und Ruderalfluren
- Moore und Sümpfe
- Gras- und Staudenfluren
- Trockenrasen
- Zwergstrauchheiden und Nadelgebüsche
- Laubgebüsche, Feldgehölze, Alleen, Baumreihen und Baumgruppen
- Wälder
- Forsten
- Äcker
- Biotope der Grün- und Freiflächen
- Sonderbiotope
- Bebaute Gebiete
- Fließgewässer
- Trockenrasen
- Laubgebüsche, Feldgehölze, Alleen, Baumreihen und Baumgruppen
- Biotope der Grün- und Freiflächen
- Sonderbiotope

- Geschützte Teile von Natur und Landschaft und weitere Schutzgebiete**
- Naturparkgrenze Uckermärkische Seen (2846-701)
- EU-Vogelschutzgebiete
- weitere FFH-Gebiete
- Naturschutzgebiete
- Landschaftsschutzgebiete
- Wasserschutzzone (Übersichtskarte)**
- Zone I
- Zone II
- Zone III
- Zone III A
- Zone III B

Das gesamte Planungsgebiet befindet sich innerhalb des EU-Vogelschutzgebietes Uckermärkische Seenlandschaft (DE 2746-401) sowie im Landschaftsschutzgebiet Norduckermärkische Seenlandschaft (2846-601), im Naturschutzgebiet Küstrinchen (2746-508) und im Naturpark Uckermärkische Seen (2846-701).

Hinweis: Entsprechend den Vorgaben der BBK wurden alle im FFH-Gebiet befindlichen Biotope in ihrer gesamten Größe erfasst und dargestellt. Sie können daher über die FFH-Gebietsgrenze hinausreichen.

Datenquellen:  
 DTK10: © GeoBasis-DE/LGB 2017, LV 03/17  
 Geofachdaten: Datenlizenz Deutschland - Namensnennung - Version 2.0; https://www.govdata.de/dl-de-by-2-0; dl-de-by-2-0;  
 Landesamt für Umwelt Brandenburg;  
 https://metaver.de/referenzzone?docid=AB2F53A4-A8E-413F-84C4-A97D2A2DA0B; Schutzgebiete (NSG, LSG, GSG);  
 https://metaver.de/referenzzone?docid=7DE3A549-769C-4F01-A5E9-B3E25D40979E; FFH-Gebiete;  
 https://metaver.de/referenzzone?docid=62B71B-9009-49C0-8C91-4373A487201A; Wasserschutzgebiete (WSG);  
 https://metaver.de/referenzzone?docid=F8BFBEB-FD2C-41AE-83A4-94711747DA7D; Vogelschutzgebiete (SPA);  
 Biotypenklassen: Landesamt für Umwelt, 2018

Managementplan für das FFH-Gebiet Küstrinchen  
 (Landesnr.: 135, EU-Nr.: DE 2746-301)

**Karte 1: Landnutzung und Schutzgebiete**  
 Blatt-Nr.: 3 von 4

Maßstab 1:10.000

Bearbeitung: Eike Freyer  
 Stand: 11/2021  
 Kartographie: Alexander Goll

<p><b>Auftraggeber:</b>          Landesamt für Umwelt          Seeburger Chaussee 2          14476 Potsdam, OT Groß Glienicke</p>	<p><b>Auftragnehmer:</b>          UmweltPlan GmbH Stralsund          Tribseer Damm 2          18437 Stralsund</p>
---	---

Managementplan für das FFH-Gebiet Küstrinchen  
(Landesnr.: 135, EU-Nr.: DE 2746-301)  
Karte 1: Landnutzung und Schutzgebiete

Legende

- FFH-Gebiet
- Tourismus**
- ⋯ Radweg
- Tourismusangebote
- Angelbereiche
- Bootseinlass- und Anlegestelle
- Badestelle und Angelbereiche
- Badestelle, Bootseinlass- und Anlegestelle
- Badestelle, Bootseinlass- und Anlegestelle und Angelbereiche
- Badestelle, Bootseinlass- und Anlegestelle, Tauchsatzstelle und Angelbereiche

- Landnutzung**
- Standgewässer (einschließlich Uferbereiche, Röhrichte etc.)
- Röhrichtgesellschaften
- anthropogene Rohbodenstandorte und Ruderalfluren
- Moore und Sümpfe
- Gras- und Staudenfluren
- Trockenrasen
- Zwergstrauchheiden und Nadelgebüsche
- Laubgebüsche, Feldgehölze, Alleen, Baumreihen und Baumgruppen
- Wälder
- Forsten
- Äcker
- Biotope der Grün- und Freiflächen
- Sonderbiotopie
- Bebaute Gebiete
- Fließgewässer
- Trockenrasen
- Laubgebüsche, Feldgehölze, Alleen, Baumreihen und Baumgruppen
- Biotope der Grün- und Freiflächen
- Sonderbiotopie

- Geschützte Teile von Natur und Landschaft und weitere Schutzgebiete**
- Naturparkgrenze Uckermärkische Seen (2846-701)
- EU-Vogelschutzgebiete
- weitere FFH-Gebiete
- Naturschutzgebiete
- Landschaftsschutzgebiete

- Wasserschutzzone (Übersichtskarte)**
- Zone I
- Zone II
- Zone III
- Zone III A
- Zone III B

Das gesamte Planungsgebiet befindet sich innerhalb des EU-Vogelschutzgebietes Uckermärkische Seenlandschaft (DE 2746-401) sowie im Landschaftsschutzgebiet Norduckermärkische Seenlandschaft (2846-601), im Naturschutzgebiet Küstrinchen (2746-508) und im Naturpark Uckermärkische Seen (2846-701).

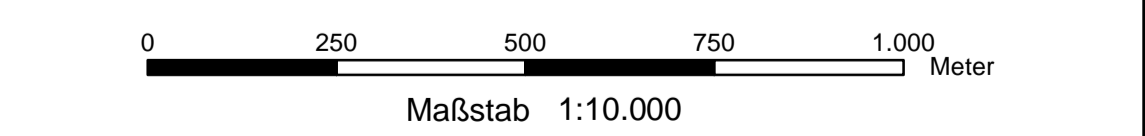
Hinweis: Entsprechend den Vorgaben der BBK wurden alle im FFH-Gebiet befindlichen Biotope in ihrer gesamten Größe erfasst und dargestellt. Sie können daher über die FFH-Gebietsgrenze hinausreichen.

Datenquellen:  
DTK10: © GeoBasis-DE/LGB 2017, LV 03/17  
Geofachdaten: Datenlizenz Deutschland - Namensnennung - Version 2.0; <https://www.govdata.de/d-de-by-2-0; d-de-by-2-0; Landesamt für Umwelt Brandenburg>  
[https://metaver.de/referenzange?docid=AB2F53A4-A8E-413F-84C4-A97D2A2DA0B; Schutzgebiete \(NSG, LSG, GSG\);](https://metaver.de/referenzange?docid=AB2F53A4-A8E-413F-84C4-A97D2A2DA0B; Schutzgebiete (NSG, LSG, GSG);)  
<https://metaver.de/referenzange?docid=7DE3A549-769C-4F01-A5E9-B3E254D979E; FFH-Gebiete;>  
[https://metaver.de/referenzange?docid=62B719B-9009-49C0-8C91-4373A487201A; Wasserschutzgebiete \(WSG\);](https://metaver.de/referenzange?docid=62B719B-9009-49C0-8C91-4373A487201A; Wasserschutzgebiete (WSG);)  
[https://metaver.de/referenzange?docid=F8BF1BEB-FD2C-41AE-83A4-9471147AD7D; Vogelschutzgebiete \(SPA\);](https://metaver.de/referenzange?docid=F8BF1BEB-FD2C-41AE-83A4-9471147AD7D; Vogelschutzgebiete (SPA);)  
Biotoptypenklassen: Landesamt für Umwelt, 2018

Managementplan für das FFH-Gebiet Küstrinchen  
(Landesnr.: 135, EU-Nr.: DE 2746-301)



**Karte 1: Landnutzung und Schutzgebiete**  
Blatt-Nr.: 4 von 4



Bearbeitung: Eike Freyer  
Stand: 11/2021  
Kartographie: Alexander Goll

Auftraggeber:  
Landesamt für Umwelt  
Seeburger Chaussee 2  
14476 Potsdam, OT Groß Glienicke

Auftragnehmer:  
UmweltPlan GmbH Stralsund  
Tribseer Damm 2  
18437 Stralsund

