

Managementplan für das FFH-Gebiet Küstrinchen
(Landesnr.: 135, EU-Nr.: DE 2746-301)
Karte 2: Bestand und Bewertung der
Lebensraumtypen des Anhangs I FFH-Richtlinie
und weiterer wertgebender Biotope

Legende

FFH-Gebiet

0230 Flächen-ID

9110:B LRT-Code: Erhaltungsgrad/ Entwicklungsfläche/ irreversibel gestörter LRT
(Hinweis: Bei Lebensraumtypen als Begleitbiotope wird in der Karte die Flächen-ID dargestellt und in der Legende LRT-Code und LRT-Bezeichnung)

- Fließgewässer
- Standgewässer
- Heiden
- Moore
- Rotbuchenwälder
- Moorwälder
- Auwälder

- Lebensraumtypen nach Anhang I der FFH-Richtlinie**
- 3130 Oligo- bis mesotrophe stehende Gewässer mit Vegetation der *Littorelletea uniflorae* und/oder *Isoetes-Nannjuncetea*
 - 3140 Oligo- bis mesotrophe kalkhaltige Gewässer mit benthischer Vegetation aus Armleuchteralgen
 - 3150 Natürliche eutrophe Seen mit einer Vegetation des *Magnopotamions* oder *Hydrocharitionis*
 - 3160 Dystrophe Seen und Teiche
 - 3260 Flüsse der planaren bis montanen Stufe mit Vegetation des *Ranunculon fluitantis* und des *Callitriche-Batrachion*
 - 5130 Formationen von *Juniperus communis* auf Kalkheiden und -rasen
 - 7140 Übergangs- und Schwingrasenmoore
 - 7150 Torfmoor-Schlenken (*Cratoneurion*)
 - 7210* Kalkreiche Sümpfe mit *Cladium mariscus* und Arten des *Caricion davallianae*
 - 7230 Kalkreiche Niedermoore
 - 9110 Hainsimsen-Buchenwald (*Luzulo-Fagetum*)
 - 9130 Waldmeister-Buchenwald (*Asperulo-Fagetum*)
 - 91D0* Moorwälder
 - 91D1* Birken-Moorwald
 - 91E0* Auen-Wälder mit *Alnus glutinosa* und *Fraxinus excelsior* (*Alno-Padion*, *Alnion incanae*, *Salicion albae*)

- LRT-Bewertung**
- A hervorragender Erhaltungsgrad
 - B guter Erhaltungsgrad
 - C mittlerer bis schlechter Erhaltungsgrad
 - E Entwicklungsfläche

- Entwicklungsflächen**
- Moore (E)
 - Rotbuchenwälder (E)

- Irreversibel gestörte Lebensraumtypen**
- irreversibel gestört; nicht regenerierbar (Z)

Lebensraumtypen als Begleitbiotope

Flächen-ID	LRT-Code	LRT-Bezeichnung	Bewertung
0245	3150	Natürliche eutrophe Seen mit einer Vegetation der <i>Littorelletea uniflorae</i> und/oder <i>Isoetes-Nannjuncetea</i>	B
0601	6510	Mägere Flachland-Mähwiesen (<i>Alopecurus pratensis</i> , <i>Sanguisorba officinalis</i>)	E
0247, 0010	7140	Übergangs- und Schwingrasenmoore	A
0341, 0096	7140	Übergangs- und Schwingrasenmoore	B
0600	7140	Übergangs- und Schwingrasenmoore	C
0600	7210	Kalkreiche Sümpfe mit <i>Cladium mariscus</i> und Arten des <i>Caricion davallianae</i>	9
0341, 0156, 0215, 0412	7210	Kalkreiche Sümpfe mit <i>Cladium mariscus</i> und Arten des <i>Caricion davallianae</i>	B
0482, 0662	7230	Kalkreiche Niedermoore	B
0632	7230	Kalkreiche Niedermoore	C
0139	9110	Hainsimsen-Buchenwald (<i>Luzulo-Fagetum</i>)	B
0339	9110	Hainsimsen-Buchenwald (<i>Luzulo-Fagetum</i>)	C
0186, 0318	9110	Hainsimsen-Buchenwald (<i>Luzulo-Fagetum</i>)	E
0229	9130	Waldmeister-Buchenwald (<i>Asperulo-Fagetum</i>)	A
0106	91D0*	Moorwälder	B
0284	91D0*	Moorwälder	C
0428	91D0*	Moorwälder	E
0040, 0211	91E0*	Auen-Wälder mit <i>Alnus glutinosa</i> und <i>Fraxinus excelsior</i> (<i>Alno-Padion</i> , <i>Alnion incanae</i> , <i>Salicion albae</i>)	B
0312, 0321 0475, 0650	91E0*	Auen-Wälder mit <i>Alnus glutinosa</i> und <i>Fraxinus excelsior</i> (<i>Alno-Padion</i> , <i>Alnion incanae</i> , <i>Salicion albae</i>)	C

* Prioritärer Lebensraumtyp nach Anhang I der FFH-Richtlinie

Gesetzlich geschütztes Biotop (§ 30 BNatSchG in Verbindung mit § 18 BbgNatSchAG)

Gesetzlich geschütztes Biotop (Fläche)

Gesetzlich geschütztes Biotop (Linie)

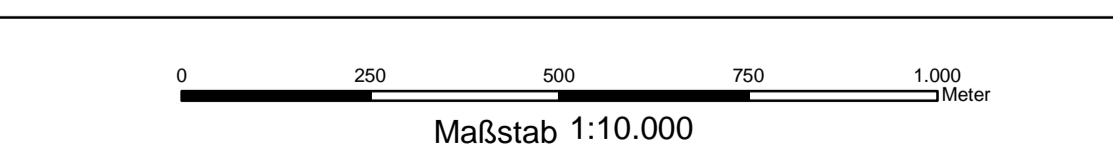
Kartierungszeitraum: 06 & 09/2014; 08-12/2018, 06/2019

Datenquellen:
DTM10: GeoBasis-DE/LGB, di-de/by-2-0;
Geodaten: Datenlizenz Deutschland - Namensnennung - Version 2.0; <https://www.govdata.de/di-de/by-2-0>;
Landesamt für Umwelt Brandenburg; <https://www.lfu.de/referenzen/locojuidi-7DE3A549-769C-4F01-A5E6-B3E25D40975E>; FFH-Gebiete;
Biotope und FFH-LRT: Landesamt für Umwelt, 2018

Managementplan für das FFH-Gebiet Küstrinchen
(Landesnr.: 135, EU-Nr.: DE 2746-301)



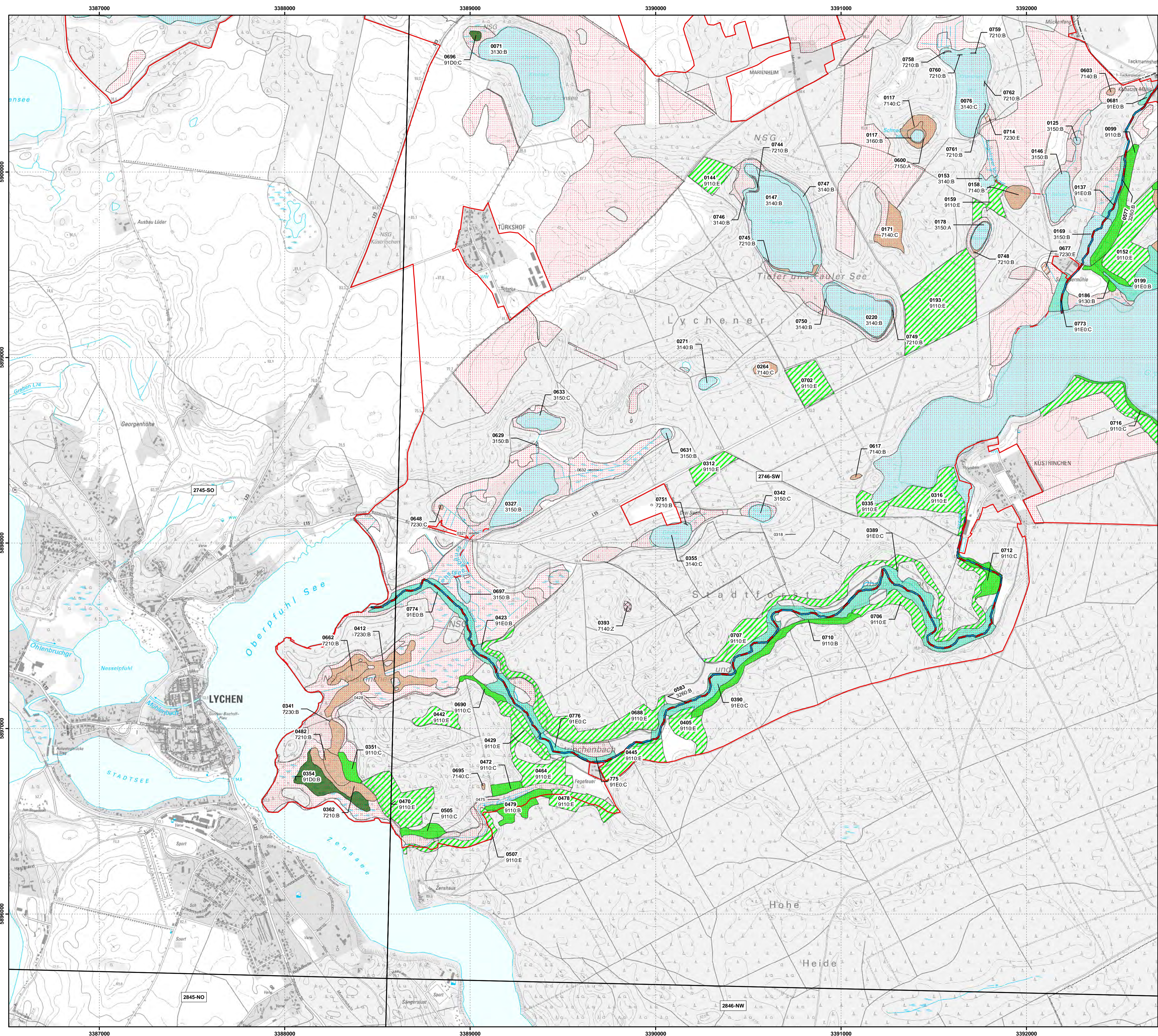
Karte 2: Bestand und Bewertung der Lebensraumtypen des Anhangs I FFH-Richtlinie und weiterer wertgebender Biotope
Blatt-Nr.: 1 von 4



Bearbeitung: Eike Freyer
Stand: 11/2021
Kartographie: Alexander Goll

Auftraggeber:
Landesamt für Umwelt
Seeburger Chaussee 2
14476 Potsdam, OT Groß Glienicke

Auftragnehmer:
UmweltPlan GmbH
Tribseer Damm 2
18437 Stralsund



Managementplan für das FFH-Gebiet Küstrinchen
(Landesnr.: 135, EU-Nr.: DE 2746-301)
Karte 2: Bestand und Bewertung der
Lebensraumtypen des Anhangs I FFH-Richtlinie
und weiterer wertgebender Biotope

- Legende**
- FFH-Gebiet
 - 0230 Flächen-ID**
 - 9110:B LRT-Code: Erhaltungsgrad/ Entwicklungsfläche/ irreversibel gestörter LRT**
(Hinweis: Bei Lebensraumtypen als Begleitbiotop wird in der Karte die Flächen-ID dargestellt und in der Legende LRT-Code und LRT-Bezeichnung)
 - Fließgewässer
 - Fließgewässer
 - Standgewässer
 - Heiden
 - Moore
 - Rotbuchenwälder
 - Moorwälder
 - Auwälder
- Lebensraumtypen nach Anhang I der FFH-Richtlinie**
- 3130 Oligo- bis mesotrophe stehende Gewässer mit Vegetation der *Littorelletea uniflorae* und/oder *Isoetes-Nanojuncetea*
 - 3140 Oligo- bis mesotrophe kalkhaltige Gewässer mit benthischer Vegetation aus Armleuchteralgen
 - 3150 Natürliche eutrophe Seen mit einer Vegetation des *Magnopotamions* oder *Hydrocharitoids*
 - 3160 Dystrophe Seen und Teiche
 - 3260 Flüsse der planaren bis montanen Stufe mit Vegetation des *Ranunculion fluitantis* und des *Callitriche-Batrachion*
 - 5130 Formationen von *Juniperus communis* auf Kalkheiden und -rasen
 - 7140 Übergangs- und Schwingrasenmoore
 - 7150 Torfmoor-Schlenken (*Cratoneurion*)
 - 7210* Kalkreiche Sümpfe mit *Cladium mariscus* und Arten des *Caricion davallianae*
 - 7230 Kalkreiche Niedermoore
 - 9110 Hainsimsen-Buchenwald (*Luzulo-Fagetum*)
 - 9130 Waldmeister-Buchenwald (*Asperulo-Fagetum*)
 - 91D0* Moorwälder
 - 91D1* Birken-Moorwald
 - 91E0* Auen-Wälder mit *Alnus glutinosa* und *Fraxinus excelsior* (*Alno-Padion*, *Alnion incanae*, *Salicion albae*)
- LRT-Bewertung**
- A hervorragender Erhaltungsgrad
 - B guter Erhaltungsgrad
 - C mittlerer bis schlechter Erhaltungsgrad
 - E Entwicklungsfläche
- Entwicklungsflächen**
- Moore (E)
 - Rotbuchenwälder (E)
- Irreversibel gestörte Lebensraumtypen**
- irreversibel gestört; nicht regenerierbar (Z)
- Lebensraumtypen als Begleitbiotop**

Flächen-ID	LRT-Code	LRT-Bezeichnung	Bewertung
0245	3150	Natürliche eutrophe Seen mit einer Vegetation der <i>Littorelletea uniflorae</i> und/oder <i>Isoetes-Nanojuncetea</i>	B
0601	6510	Mägere Flachland-Mähwiesen (<i>Alopecurus pratensis</i> , <i>Sanguisorba officinalis</i>)	E
0247, 0010	7140	Übergangs- und Schwingrasenmoore	A
0341, 0096	7140	Übergangs- und Schwingrasenmoore	B
0600	7140	Übergangs- und Schwingrasenmoore	C
0600	7210	Kalkreiche Sümpfe mit <i>Cladium mariscus</i> und Arten des <i>Caricion davallianae</i>	9
0341, 0158, 0215, 0412	7210	Kalkreiche Sümpfe mit <i>Cladium mariscus</i> und Arten des <i>Caricion davallianae</i>	B
0482, 0662	7230	Kalkreiche Niedermoore	B
0632	7230	Kalkreiche Niedermoore	C
0139	9110	Hainsimsen-Buchenwald (<i>Luzulo-Fagetum</i>)	B
0339	9110	Hainsimsen-Buchenwald (<i>Luzulo-Fagetum</i>)	C
0186, 0318	9110	Hainsimsen-Buchenwald (<i>Luzulo-Fagetum</i>)	E
0229	9130	Waldmeister-Buchenwald (<i>Asperulo-Fagetum</i>)	A
0106	91D0*	Moorwälder	B
0284	91D0*	Moorwälder	C
0428	91D0*	Moorwälder	E
0040, 0211	91E0*	Auen-Wälder mit <i>Alnus glutinosa</i> und <i>Fraxinus excelsior</i> (<i>Alno-Padion</i> , <i>Alnion incanae</i> , <i>Salicion albae</i>)	B
0312, 0321, 0475, 0650	91E0*	Auen-Wälder mit <i>Alnus glutinosa</i> und <i>Fraxinus excelsior</i> (<i>Alno-Padion</i> , <i>Alnion incanae</i> , <i>Salicion albae</i>)	C

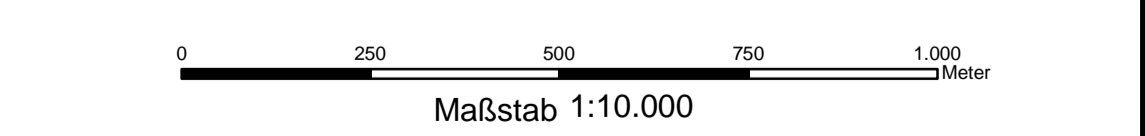
* Prioritärer Lebensraumtyp nach Anhang I der FFH-Richtlinie
Gesetzlich geschütztes Biotop (§ 30 BNatSchG in Verbindung mit § 18 BbgNatSchAG)

- Gesetzlich geschütztes Biotop (Fläche)
- Gesetzlich geschütztes Biotop (Linie)

Kartierungszeitraum: 06 & 09/2014; 08-12/2018, 06/2019
Datenquellen:
DTM10: © GeoBasis-DE/LGB, di-de/by-2-0;
Geofachdaten: Datenlizenz Deutschland - Namensnennung - Version 2.0; <https://www.govdata.de/di-de/by-2-0>; di-de/by-2-0;
Landesamt für Umwelt Brandenburg; <https://melsimr.de/referenzen/?idocuid=7DE3A549-769C-4F01-A5E6-B3E25D40975E>; FFH-Gebiete;
Biotop und FFH-LRT: Landesamt für Umwelt, 2018

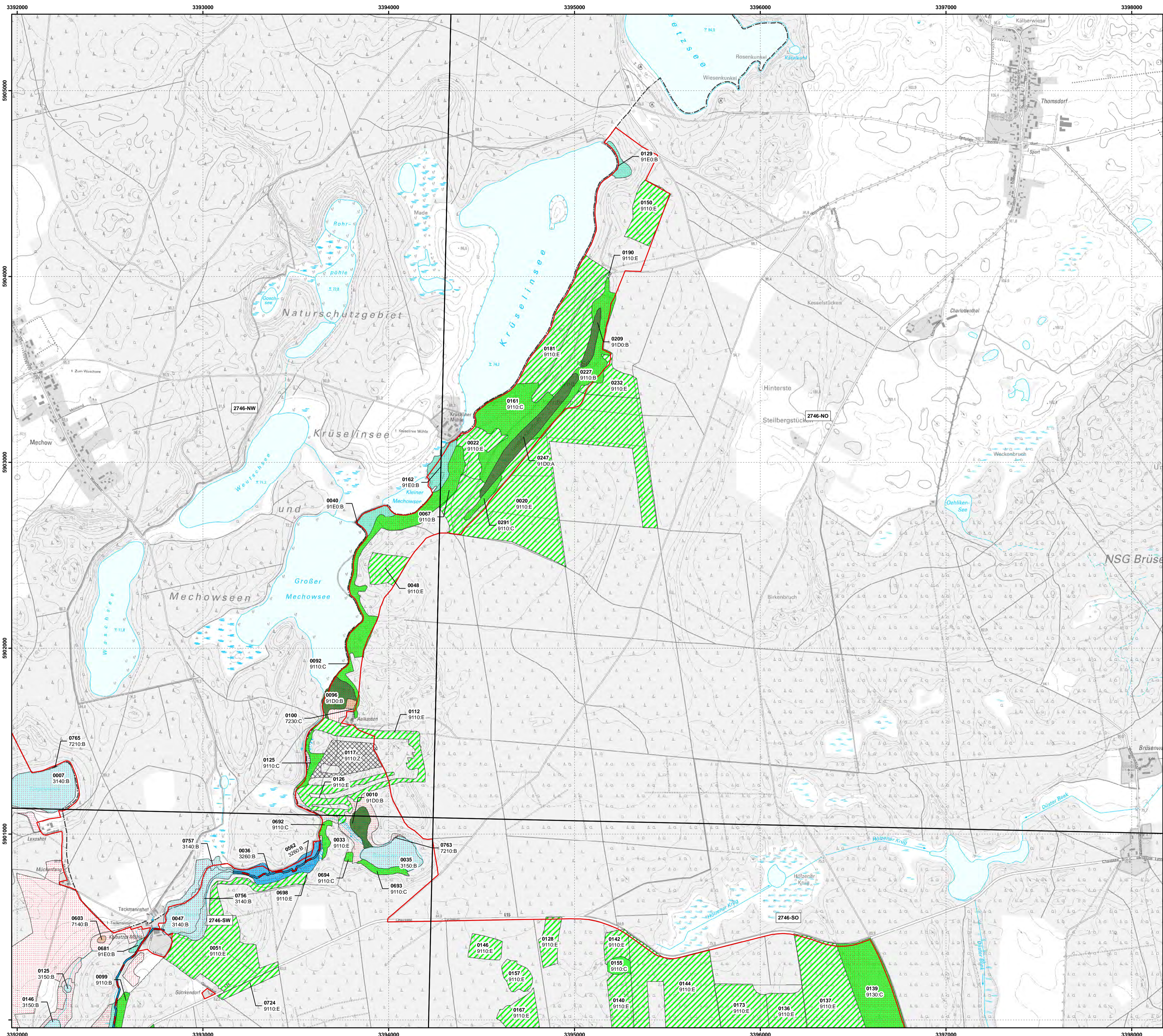
Managementplan für das FFH-Gebiet Küstrinchen
(Landesnr.: 135, EU-Nr.: DE 2746-301)

Karte 2: Bestand und Bewertung der Lebensraumtypen des Anhangs I FFH-Richtlinie und weiterer wertgebender Biotope
Blatt-Nr.: 2 von 4



Bearbeitung: Eike Freyer
Stand: 11/2021
Kartographie: Alexander Goll

Auftraggeber: Landesamt für Umwelt, Seeburger Chaussee 2, 14476 Potsdam, OT Groß Glienicke
Auftragnehmer: UmweltPlan GmbH, Tribseer Damm 2, 18437 Stralsund



Managementplan für das FFH-Gebiet Küstrinchen
(Landesnr.: 135, EU-Nr.: DE 2746-301)
Karte 2: Bestand und Bewertung der
Lebensraumtypen des Anhangs I FFH-Richtlinie
und weiterer wertgebender Biotope

Legende

- FFH-Gebiet
- 0230 Flächen-ID
- 9110:B LRT-Code: Erhaltungsgrad/ Entwicklungsfläche/ irreversibel gestörter LRT
(Hinweis: Bei Lebensraumtypen als Begleitbiotope wird in der Karte die Flächen-ID dargestellt und in der Legende LRT-Code und LRT-Bezeichnung)

- Fließgewässer
- Standgewässer
- Heiden
- Moore
- Rotbuchenwälder
- Moorwälder
- Auwälder

Lebensraumtypen nach Anhang I der FFH-Richtlinie

- 3130 Oligo- bis mesotrophe stehende Gewässer mit Vegetation der *Littorelletea uniflorae* und/oder *Isoetes-Nanojuncetea*
- 3140 Oligo- bis mesotrophe kalkhaltige Gewässer mit benthischer Vegetation aus Armluchteraigen
- 3150 Natürliche eutrophe Seen mit einer Vegetation des *Magnopotamions* oder *Hydrocharitionis*
- 3160 Dystrophe Seen und Teiche
- 3260 Flüsse der planaren bis montanen Stufe mit Vegetation des *Ranunculon fluitantis* und des *Callitriche-Batrachion*
- 5130 Formationen von *Juniperus communis* auf Kalkheiden und -rasen
- 7140 Übergangs- und Schwingrasenmoore
- 7150 Torfmoor-Schlenken (*Cratoneurion*)
- 7210* Kalkreiche Sümpfe mit *Cladium mariscus* und Arten des *Caricion davallianae*
- 7230 Kalkreiche Niedermoore
- 9110 Hainsimsen-Buchenwald (*Luzulo-Fagetum*)
- 9130 Waldmeister-Buchenwald (*Asperulo-Fagetum*)
- 91D0* Moorwälder
- 91D1* Birken-Moorwald
- 91E0* Auen-Wälder mit *Alnus glutinosa* und *Fraxinus excelsior* (*Alno-Padion*, *Alnion incanae*, *Salicion albae*)

LRT-Bewertung

- A hervorragender Erhaltungsgrad
- B guter Erhaltungsgrad
- C mittlerer bis schlechter Erhaltungsgrad
- E Entwicklungsfläche

Entwicklungsflächen

- Moore (E)
- Rotbuchenwälder (E)

Irreversibel gestörte Lebensraumtypen

- irreversibel gestört; nicht regenerierbar (Z)

Lebensraumtypen als Begleitbiotope

Flächen-ID	LRT-Code	LRT-Bezeichnung	Bewertung
0245	3150	Natürliche eutrophe Seen mit einer Vegetation der <i>Littorelletea uniflorae</i> und/oder <i>Isoetes-Nanojuncetea</i>	B
0601	6510	Mägere Flachland-Mähwiesen (<i>Alopecurus pratensis</i> , <i>Sanguisorba officinalis</i>)	E
0247, 0010	7140	Übergangs- und Schwingrasenmoore	A
0341, 0096	7140	Übergangs- und Schwingrasenmoore	B
0600	7140	Übergangs- und Schwingrasenmoore	C
0600	7210	Kalkreiche Sümpfe mit <i>Cladium mariscus</i> und Arten des <i>Caricion davallianae</i>	9
0341, 0156, 0215, 0412	7210	Kalkreiche Sümpfe mit <i>Cladium mariscus</i> und Arten des <i>Caricion davallianae</i>	B
0482, 0662	7230	Kalkreiche Niedermoore	B
0632	7230	Kalkreiche Niedermoore	C
0139	9110	Hainsimsen-Buchenwald (<i>Luzulo-Fagetum</i>)	B
0339	9110	Hainsimsen-Buchenwald (<i>Luzulo-Fagetum</i>)	C
0186, 0318	9110	Hainsimsen-Buchenwald (<i>Luzulo-Fagetum</i>)	E
0229	9130	Waldmeister-Buchenwald (<i>Asperulo-Fagetum</i>)	A
0106	91D0*	Moorwälder	B
0284	91D0*	Moorwälder	C
0428	91D0*	Moorwälder	E
0040, 0211	91E0*	Auen-Wälder mit <i>Alnus glutinosa</i> und <i>Fraxinus excelsior</i> (<i>Alno-Padion</i> , <i>Alnion incanae</i> , <i>Salicion albae</i>)	B
0312, 0321, 0475, 0650	91E0*	Auen-Wälder mit <i>Alnus glutinosa</i> und <i>Fraxinus excelsior</i> (<i>Alno-Padion</i> , <i>Alnion incanae</i> , <i>Salicion albae</i>)	C

* Prioritärer Lebensraumtyp nach Anhang I der FFH-Richtlinie

Gesetzlich geschütztes Biotop (§ 30 BNatSchG in Verbindung mit § 18 BbgNatSchAG)

- Gesetzlich geschütztes Biotop (Fläche)
- Gesetzlich geschütztes Biotop (Linie)

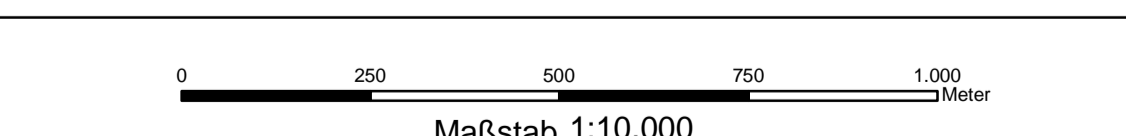
Kartierungszeitraum: 06 & 09/2014; 08-12/2018, 06/2019

Datenquellen:
DTM10: GeoBasis-DE/LGB, di-de/by-2-0;
Geofachdaten: Datenlizenz Deutschland - Namensnennung - Version 2.0; <https://www.govdata.de/di-de/by-2-0>; di-de/by-2-0;
Landesamt für Umwelt Brandenburg; <https://www.laue.de/referenzen/loccoduid-7DE3E459-769C-4F01-A5E6-B3E2D40975E>; FFH-Gebiete;
Biotope und FFH-LRT: Landesamt für Umwelt, 2018

Managementplan für das FFH-Gebiet Küstrinchen
(Landesnr.: 135, EU-Nr.: DE 2746-301)



Karte 2: Bestand und Bewertung der Lebensraumtypen des Anhangs I FFH-Richtlinie und weiterer wertgebender Biotope
Blatt-Nr.: 3 von 4



Bearbeitung: Eike Freyer
Stand: 11/2021
Kartographie: Alexander Goll

Auftraggeber:
Landesamt für Umwelt
Seeburger Chaussee 2
14476 Potsdam, OT Groß Glienicke

Auftragnehmer:
UmweltPlan GmbH
Tribseer Damm 2
18437 Stralsund

