

Managementplan für das FFH-Gebiet Küstrinchen
(Landesnr.: 135, EU-Nr.: DE 2746-301)
Karte 4: Maßnahmen

Legende

- FFH-Gebiet
- Maßnahmenfläche (Fläche)
- Maßnahmenfläche Forste und Wälder (Linie)
- Maßnahmenfläche Bebaute Gebiete, Verkehrsanlagen, Grün- und Freiflächen (Punkt)
- Erhaltungsmaßnahme gemäß FFH-RL/Potentialfläche Erhaltungsmaßnahme (Fläche)
- Erhaltungsmaßnahme gemäß FFH-RL/Potentialfläche Erhaltungsmaßnahme (Linie)
- Erhaltungsmaßnahme gemäß FFH-RL/Potentialfläche Erhaltungsmaßnahme (Punkt)

Beschriftung der Maßnahmenflächen

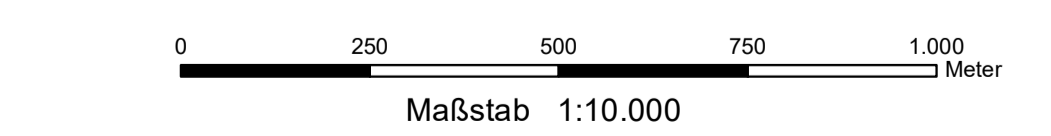
0028/ZFP_001	Nr. der Maßnahmenfläche (ZFP=zusätzliche Flächen Planung)
3140	Ziel-Lebensraumtyp
CASTFIBE	Art
F28	Dringlichkeit der Maßnahmenumsetzung kurzfristig
F121	Dringlichkeit der Maßnahmenumsetzung mittelfristig
E75	Dringlichkeit der Maßnahmenumsetzung langfristig
W142	Dringlichkeit der Maßnahmenumsetzung nicht bestimmbar/keine Angabe
*	Laufende Maßnahme (Maßnahmenbeginn ist bereits erfolgt)
+	Erhaltungsmaßnahme gemäß FFH-RL

- Maßnahmen**
- Maßnahmen in der Offenlandschaft**
- O2 Erosionsmindernde Bewirtschaftung*
 - O14 Anlage von extensiv bewirtschafteten Ackerarealen, -zonen
 - O70 Anlage eines Ackerandstreifens*
 - O106 Anlage von mehrjährigen Ackertrachen*
 - O109 Anlage von Blü- und Schonstreifen*
 - O113 Entbuschung von Trockenrainen und Heiden
 - O114 Mahd (flächenspezifischen Turnus angeben)*
 - O118 Bepflanzung des Mahdgebietes/ kein Mulchen
 - O121 Beweidung mit flächenspezifischer Besatzdichte/-stärke (Angabe in RGVE/ha)*
- Maßnahmen an Gewässern und Mooren**
- W1 Verfüllen eines Grabens oder einer Rohrleitung
 - W30 Partielles Entleeren der Gehölze
 - W44 Einbringen von Stöckelmaterial*
 - W52 Einbau einer Fischhautteghilfe*
 - W53 Unterlassen bzw. Einschränkung von Maßnahmen der Gewässerunterhaltung*
 - W54 Belassen von Sturzbäumen / Totholz
 - W63 Massive Abflschung von Friedfischen und Ergänzung des Raufischbestandes*
 - W83 Renaturierung von Kleingewässern*
 - W105 Maßnahmen zur Erhöhung des Wasserstands von Gewässern *
 - W144 Wasserentnahme einschränken oder einstellen
 - W146 Rück- bzw. Umbau von für die Tierwelt unpassierbaren Uferbefestigungen bzw. wasserbaulicher Anlagen*
- Maßnahmen in Wäldern und Forste**
- F28 Belassen von Altbäumen zur langfristigen Erhaltung des Altholzschirmes*
 - F31 Entnahme gesellschaftsfremder Baumarten*
 - F104 Kein Zuwerfen mit Schlagbaum in LRT nach Anhang I oder Habitate der Arten nach Anhang II der FFH-RL
 - F121 Keine forstliche Bewirtschaftung und sonstige Pflegemaßnahmen
- Spezielle Maßnahmen des Arten- und Biotopschutzes**
- SB Sicherung oder Bau von Oberrasseln an Verkehrsanlagen
- Maßnahmen zur Erholungsnutzung (E) sowie zur Sanierung (S) von Landschaftsschäden**
- S18 Rückbau der Steganlage oder Bootsanlegestelle
 - S23 Beseitigung von Müll und sonstigen Ablagerungen
 - E62 Anlage eines Parkplatzes
 - E75 Anlage von Sammelstegen
 - E96 Kennzeichnung sensibler Bereiche*
- Lebensraumtypen und Arten**
- 3130 Oligo- bis mesotrophe stehende Gewässer mit Vegetation der Littorelletea uniflorae und/oder der Isoetes-Nanojuncetea
 - 3140 Oligo- bis mesotrophe kalkhaltige Gewässer mit benthischer Vegetation aus Armleuchteralgen
 - 3150 Natürliche stehende Seen mit einer Vegetation des Magnopotamo oder Hydrocharitaceae
 - 3260 Flüsse der planaren bis montanen Stufe mit Vegetation des Ranunculion fluitantis und des Callitriche-Brachion
 - 5130 Formationen von Juniperus communis auf Kalkheiden und -rasen
 - 7140 Übergangs- und Schwingrasenmoore
 - 7210 Kalkreiche Stümpfe mit Cladium mariscus und Arten des Caricion davallianae
 - 7230 Kalkreiche Niedermoore
 - 9110 Halmsümpfe-Buchewald (Luzulo-Fagetum)
 - 9130 Waldmeister-Buchewald (Asperulo-Fagetum)
 - 91D0 Moorwälder
 - 91E0 Auen-Wälder mit Alnus glutinosa und Fraxinus excelsior (Aлно-Pадии, Alnion incanae, Salicion albae)
 - CASTFIBE Biber (Castor fiber)
 - LUTRILUTR Fischotter (Lutra lutra)
 - COBITAEN Steinbeißer (Cobitis taenia)
 - LAMPPLAN Bachneunauge (Lampetra planan)
 - MISGFOSF Schlammpeitzger (Misgonyx fossilis)
 - RHODAMAR Bitterling (Rhodeus sericeus amarus)
 - TRITCRIS Kammmohd (Triturus cristatus)
 - DYTLITATI Breitrand (Dytiscus latissimus)
 - GRAPBIL Schmalblättriger Breitflügel-Tauchkäfer (Graphoderus bilineatus)
 - LEUCALBI Ostliche Moosjungfer (Leucorrhinia albifrons)
 - LEUCCAUD Zierliche Moosjungfer (Leucorrhinia caudalis)
 - LEUCPECT Große Moosjungfer (Leucorrhinia pectoralis)
 - UNIOCRAS Bachmuschel (Unio crassus)
 - VERTANGU Schmale Windelschnecke (Vertigo angustior)
 - VERTGEYE Verzähnte Windelschnecke (Vertigo gysseni)
 - VERTMOUL Bauchige Windelschnecke (Vertigo moulinaiana)
 - LIPALOES Sumpf-Glanzkrant (Liparis loeselii)
- Für grundsätzliche Maßnahmen auf Gebietsebene siehe Kapitel 2.1 im Managementplan.
rot hervorgehoben = Maßnahmen des Gewässerentwicklungskonzeptes (GEK)
Obere Havel – Teil 1 b – Lychener und Templiner Gewässer (POYRY 2016)
Datenquellen:
DOP140: © GeoBasis-DEA GB 2017, dl-de-by-2.0;
DOP20: ©GDI MV DOP
Geofachdaten: Datenlizenz Deutschland - Namensnennung - Version 2.0;
<https://www.govdata.de/dl-de-by-2-0; dl-de-by-2-0; Landesamt für Umwelt Brandenburg; https://metaver.de/referenzzeitpunkt.html?stocuid=7DE3A549-769C-4F01-A5E6-B3E25D04975E; FFH-Gebiete; Planungsdaten: Landesamt für Umwelt, 2020>

Managementplan für das FFH-Gebiet Küstrinchen
(Landesnr.: 135, EU-Nr.: DE 2746-301)



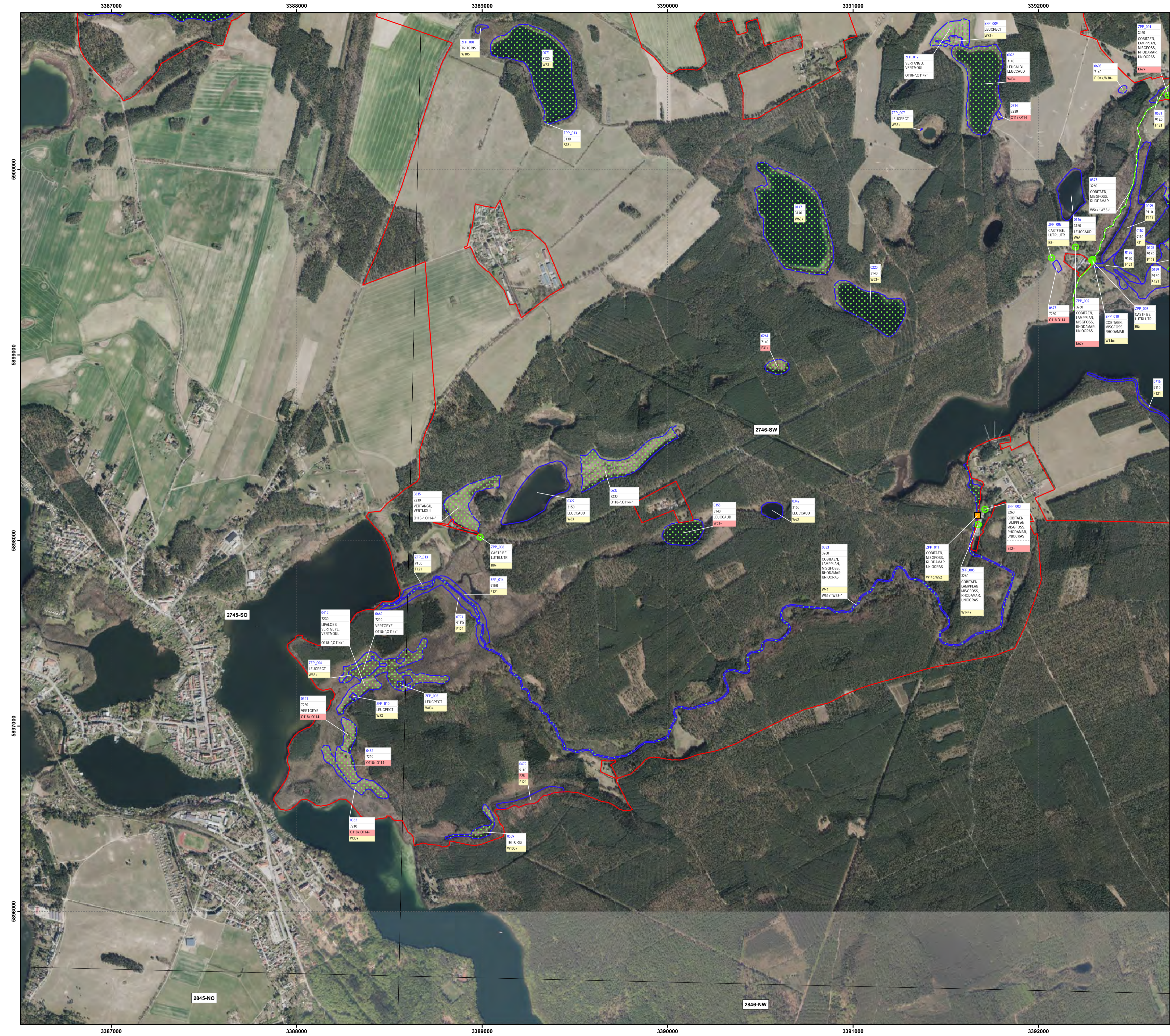
Karte 4: Maßnahmen
Blatt-Nr.: 1 von 4



Bearbeitung: Eike Freyer
Stand: 11/2021
Kartographie: Alexander Goll

Auftraggeber:
Landesamt für Umwelt
Seeburger Chaussee 2
14476 Potsdam, OT Groß Glienicke

Auftragnehmer:
UmweltPlan GmbH Stralsund
Tribseer Damm 2
18437 Stralsund



Managementplan für das FFH-Gebiet Küstrinchen
(Landesnr.: 135, EU-Nr.: DE 2746-301)
Karte 4: Maßnahmen

Legende

- FFH-Gebiet
- Maßnahmenfläche (Fläche)
- Maßnahmenfläche Forste und Wälder (Linie)
- Maßnahmenfläche Bebaute Gebiete, Verkehrsanlagen, Grün- und Freiflächen (Punkt)
- Erhaltungsmaßnahme gemäß FFH-RL/Potentialfläche Erhaltungsmaßnahme (Fläche)
- Erhaltungsmaßnahme gemäß FFH-RL/Potentialfläche Erhaltungsmaßnahme (Linie)
- Erhaltungsmaßnahme gemäß FFH-RL/Potentialfläche Erhaltungsmaßnahme (Punkt)

Beschriftung der Maßnahmenflächen

0028/ZFP_001	Nr. der Maßnahmenfläche (ZFP=zusätzliche Flächen Planung)
3140	Ziel-Lebensraumtyp
CASTFIBE	Art
F28	Dringlichkeit der Maßnahmenumsetzung kurzfristig
F121	Dringlichkeit der Maßnahmenumsetzung mittelfristig
E75	Dringlichkeit der Maßnahmenumsetzung langfristig
W142	Dringlichkeit der Maßnahmenumsetzung nicht bestimmbar/keine Angabe
*	Laufende Maßnahme (Maßnahmenbeginn ist bereits erfolgt)
+	Erhaltungsmaßnahme gemäß FFH-RL

- Maßnahmen**
- Maßnahmen in der Offenlandschaft**
- O2 Erosionsmindernde Bewirtschaftung*
 - O14 Anlage von extensiv bewirtschafteten Ackerarealen, -zonen
 - O70 Anlage eines Ackerandstreifens*
 - O106 Anlage von mehrjährigen Ackertrachen*
 - O109 Anlage von Blüh- und Schonstreifen*
 - O113 Entbuschung von Trockenrainen und Heiden
 - O114 Mahd (flächenspezifischen Turnus angeben)*
 - O118 Beräumung des Mahdgutes/ kein Mulchen
 - O121 Beweidung mit flächenspezifischer Besatzdichte/-stärke (Angabe in RGVEha)*
- Maßnahmen an Gewässern und Mooren**
- W1 Verfüllen eines Grabens oder einer Rohrleitung
 - W30 Partielles Entfernen der Gehölze
 - W44 Einbringen von Stöckelsteinen*
 - W52 Einbau einer Fischlaufstegfläche*
 - W53 Unterlassen bzw. Einschränkung von Maßnahmen der Gewässerunterhaltung*
 - W54 Belassen von Sturzbäumen / Totholz
 - W63 Massive Abfischung von Friedfischen und Ergänzung des Raufischbestandes*
 - W83 Renaturierung von Kleingewässern*
 - W105 Maßnahmen zur Erhöhung des Wasserstands von Gewässern *
 - W144 Wasserentnahme einschränken oder einstellen
 - W148 Rück- bzw. Umbau von für die Tierwelt unpassierbaren Uferbefestigungen bzw. wasserbaulicher Anlagen*

- Maßnahmen in Wäldern und Forste**
- F28 Belassen von Altbäumen zur langfristigen Erhaltung des Altholzschirms*
 - F31 Entnahme gesellschaftsfremder Baumarten*
 - F104 Kein Zuwerfen mit Schlagraum in LRT nach Anhang I oder Habitate der Arten nach Anhang II der FFH-RL
 - F121 Keine forstliche Bewirtschaftung und sonstige Pflegemaßnahmen

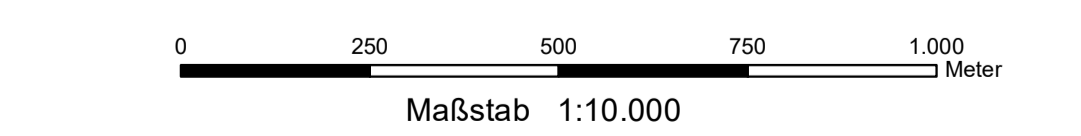
- Spezielle Maßnahmen des Arten- und Biotopschutzes**
- S18 Sicherung oder Bau von Obdachstellen an Verkehrsanlagen
- Maßnahmen zur Erholungsnutzung (E) sowie zur Sanierung (S) von Landschaftsschäden**
- S18 Rückbau der Steganlage oder Bootsanlegestelle
 - S23 Beseitigung von Müll und sonstigen Ablagerungen
 - E62 Anlage eines Parkplatzes
 - E75 Anlage von Sammelstegen
 - E96 Kennzeichnung sensibler Bereiche*
- Lebensraumtypen und Arten**
- 3130 Oligo- bis mesotrophe stehende Gewässer mit Vegetation der Littorelleta uniflorae und/oder der Isoetes-Nanojuncetea
 - 3140 Oligo- bis mesotrophe kalkhaltige Gewässer mit benthischer Vegetation aus Armleuchteralgen
 - 3150 Natürliche eutrophe Seen mit einer Vegetation des Magnopotamo oder Hydrocharitionis
 - 3260 Flüsse der planaren bis montanen Stufe mit Vegetation des Ranunculion fluitantis und des Callitriche-Batrachion
 - 5130 Formationen von Juniperus communis auf Kalkheiden und -rasen
 - 7140 Übergangs- und Schwingrasenmoore
 - 7210 Kalkreiche Sümpfe mit Cladium mariscus und Arten des Caricion davallianae
 - 7230 Kalkreiche Niedermooere
 - 9110 Halmsümpfe-Buchenuferwälder (Luzulo-Fagetum)
 - 9130 Waldmeister-Buchenuferwälder (Asperulo-Fagetum)
 - 91D0 Moorwälder
 - 91E0 Auen-Wälder mit Alnus glutinosa und Fraxinus excelsior (Alno-Padion, Alnion incanae, Salicion albae)
 - CASTFIBE Biber (Castor fiber)
 - LUTRLUTR Fischotter (Lutra lutra)
 - COBTAEN Steinbeißer (Cobitis taenia)
 - LAMPPLAN Bachneunauge (Lampetra planan)
 - MISFOSS Schlammpeitzger (Misgonyx fossilis)
 - RHODAMAR Bitterling (Rhodeus sericeus amarus)
 - TRITCRIS Kammohr (Triturus cristatus)
 - DYTLATI Breitrand (Dytiscus latissimus)
 - GRAPBIL Schmalblättriger Breitflügel-Tauchkäfer (Graphoderus bilineatus)
 - LEUCALBI Östliche Moosjungfer (Leucorrhinia adolfrici)
 - LEUCCAUD Zierliche Moosjungfer (Leucorrhinia caudalis)
 - LEUCPECT Große Moosjungfer (Leucorrhinia pectoralis)
 - UNIOCRAS Bachmuschel (Unio crassus)
 - VERTANGU Schmale Windelschnecke (Vertigo angustior)
 - VERTGEYE Vierzählige Windelschnecke (Vertigo geyeri)
 - VERTMOUL Bauchige Windelschnecke (Vertigo moulanaiana)
 - LIPALOES Sumpf-Glanzraut (Liparis loeselii)

Für grundsätzliche Maßnahmen auf Gebietsseite siehe Kapitel 2.1 im Managementplan.
rot hervorgehoben = Maßnahmen des Gewässerentwicklungskonzeptes (GEK)
Obere Havel – Teil 1 b – Lychener und Templiner Gewässer (POYRY 2016)
Datenquellen:
DOP14: © GeoBasis-DEA GB 2017, dl-de-by-2.0;
DOP20: ©GDI MV DOP
Geodaten: Datenlizenz Deutschland - Namensnennung - Version 2.0;
<https://www.govdata.de/dl-de-by-2.0; dl-de-by-2.0; Landesamt für Umwelt Brandenburg;>
<https://metaver.de/referenzzeitge?docid=7DE3A549-769C-4F01-A5E6-B3E25D04975E>; FFH-Gebiete;
Planungsdaten: Landesamt für Umwelt, 2020

Managementplan für das FFH-Gebiet Küstrinchen
(Landesnr.: 135, EU-Nr.: DE 2746-301)



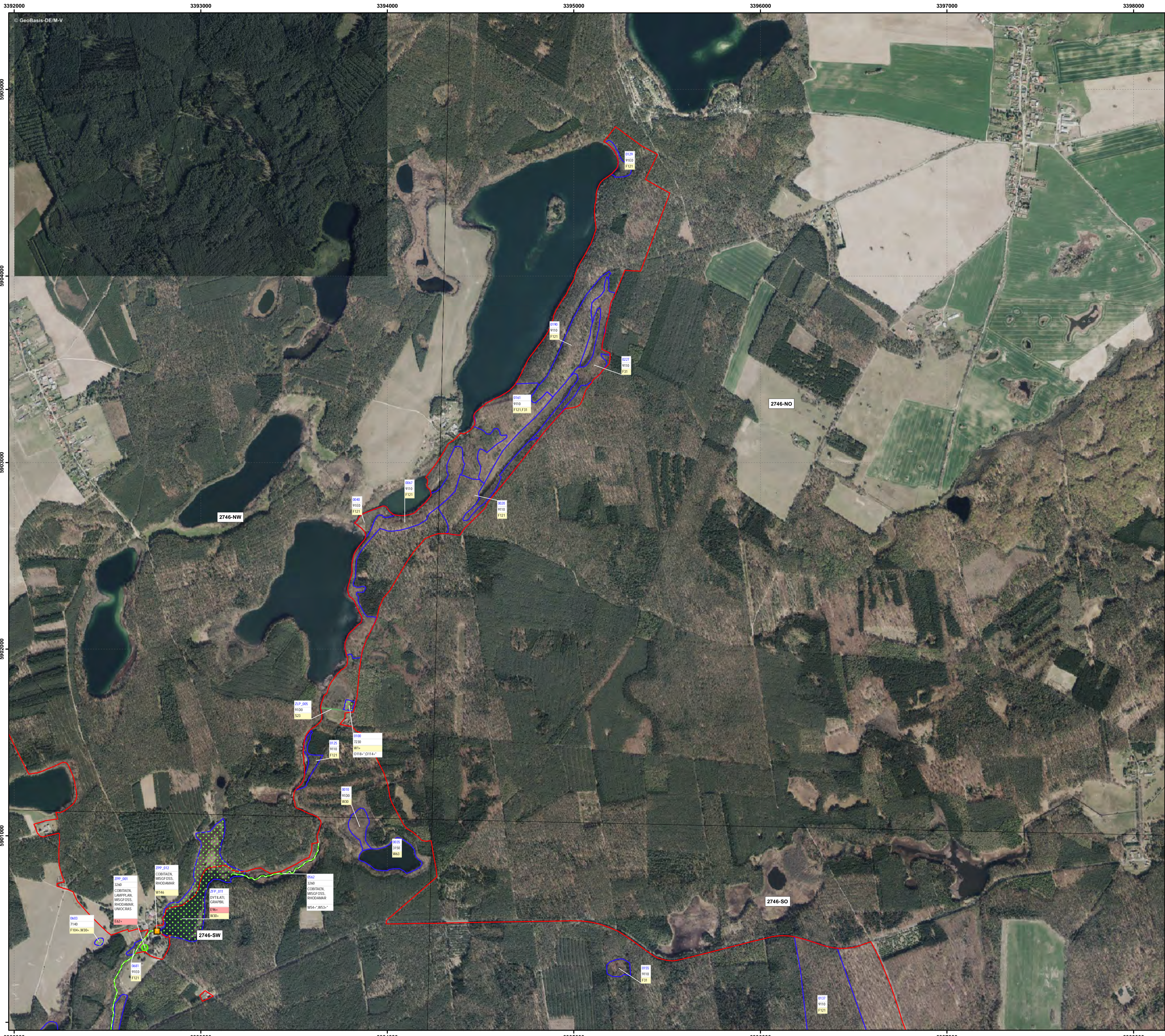
Karte 4: Maßnahmen
Blatt-Nr.: 2 von 4



Bearbeitung: Eike Freyer
Stand: 11/2021
Kartographie: Alexander Goll

Auftraggeber:
Landesamt für Umwelt
Seeburger Chaussee 2
14476 Potsdam, OT Groß Glienicke

Auftragnehmer:
UmweltPlan GmbH Stralsund
Tribseer Damm 2
18437 Stralsund



Managementplan für das FFH-Gebiet Küstrinchen
(Landesnr.: 135, EU-Nr.: DE 2746-301)
Karte 4: Maßnahmen

Legende

- FFH-Gebiet
- Maßnahmenfläche (Fläche)
- Maßnahmenfläche Forste und Wälder (Linie)
- Maßnahmenfläche Bebaute Gebiete, Verkehrsanlagen, Grün- und Freiflächen (Punkt)
- Erhaltungsmaßnahme gemäß FFH-RL/Potentialfläche Erhaltungsmaßnahme (Fläche)
- Erhaltungsmaßnahme gemäß FFH-RL/Potentialfläche Erhaltungsmaßnahme (Linie)
- Erhaltungsmaßnahme gemäß FFH-RL/Potentialfläche Erhaltungsmaßnahme (Punkt)

Beschriftung der Maßnahmenflächen

0028/ZFP_001	Nr. der Maßnahmenfläche (ZFP=zusätzliche Flächen Planung)
3140	Ziel-Lebensraumtyp
CASTFIBE	Art
F28	Dringlichkeit der Maßnahmenumsetzung kurzfristig
F121	Dringlichkeit der Maßnahmenumsetzung mittelfristig
E75	Dringlichkeit der Maßnahmenumsetzung langfristig
W142	Dringlichkeit der Maßnahmenumsetzung nicht bestimmbar/keine Angabe
*	Laufende Maßnahme (Maßnahmenbeginn ist bereits erfolgt)
+	Erhaltungsmaßnahme gemäß FFH-RL

- Maßnahmen**
- Maßnahmen in der Offenlandschaft**
- O2 Erosionsmindernde Bewirtschaftung*
 - O14 Anlage von extensiv bewirtschafteten Ackerarealen, -zonen
 - O70 Anlage eines Ackerandstreifens*
 - O106 Anlage von mehrjährigen Ackertrachen*
 - O109 Anlage von Blüh- und Schonstreifen*
 - O113 Entbuschung von Trockenmauern und Heiden
 - O114 Mahd (flächenspezifischen Turnus angeben)*
 - O118 Beräumung des Mahdgutes/ kein Mulchen
 - O121 Beweidung mit flächenspezifischer Besatzdichte/-stärke (Angabe in RGVE/ha)*
- Maßnahmen an Gewässern und Mooren**
- W1 Verfüllen eines Grabens oder einer Rohrleitung
 - W30 Partielles Entfernen der Gehölze
 - W44 Einbringen von Stöckelmaterial*
 - W62 Einbau einer Fischaufstiegshilfe*
 - W63 Unterlassen bzw. Einschränkung von Maßnahmen der Gewässerunterhaltung*
 - W64 Belassen von Sturzbäumen / Totholz
 - W65 Massive Abfischung von Friedfischen und Ergänzung des Raufisichbestandes*
 - W68 Renaturierung von Kleingewässern*
 - W105 Maßnahmen zur Erhöhung des Wasserstands von Gewässern *
 - W144 Wasserentnahme einschränken oder einstellen
 - W146 Rück- bzw. Umbau von für die Tierwelt unpassierbaren Überbefestigungen bzw. wasserbaulicher Anlagen*
- Maßnahmen in Wäldern und Forste**
- F28 Belassen von Altbäumen zur langfristigen Erhaltung des Altholzschirmes*
 - F31 Entnahme gesellschaftsfremder Baumarten*
 - F104 Kein Zuwerfen mit Schlagraum in LRT nach Anhang I oder Habitate der Arten nach Anhang II der FFH-RL
 - F121 Keine forstliche Bewirtschaftung und sonstige Pflegemaßnahmen
- Spezielle Maßnahmen des Arten- und Biotopschutzes**
- S18 Sicherung oder Bau von Oberrasseln an Verkehrsanlagen
- Maßnahmen zur Erholungsnutzung (E) sowie zur Sanierung (S) von Landschaftsschäden**
- S18 Rückbau der Steganlage oder Bootsanlegestelle
 - S23 Beseitigung von Müll und sonstigen Ablagerungen
 - E62 Anlage eines Parkplatzes
 - E75 Anlage von Sammelstegen
 - E96 Kennzeichnung sensibler Bereiche*
- Lebensraumtypen und Arten**
- 3130 Oligo- bis mesotrophe stehende Gewässer mit Vegetation der Littorelleta uniflorae und/oder der Isoetes-Nanojuncetosa
 - 3140 Oligo- bis mesotrophe kalkhaltige Gewässer mit benthischer Vegetation aus Armleuchteralgen
 - 3150 Natürliche eutrophe Seen mit einer Vegetation des Magnopotamo oder Hydrocharitaceae
 - 3260 Flüsse der planaren bis montanen Stufe mit Vegetation des Ranunculion fluitantis und des Callitriche-Batrachion
 - 5130 Formationen von Juniperus communis auf Kalkheiden und -rasen
 - 7140 Übergangs- und Schwingrasenmoore
 - 7210 Kalkreiche Stümpfe mit Cladonia mariscus und Arten des Caricion davallianae
 - 7230 Kalkreiche Niedermoore
 - 9110 Halmsümpfe-Buchewald (Luzulo-Fagetum)
 - 9130 Waldmeister-Buchewald (Asperulo-Fagetum)
 - 9190 Moorwälder
 - 91E0 Auen-Wälder mit Alnus glutinosa und Fraxinus excelsior (Alno-Padion, Alnion incanae, Salicion albae)
 - CASTFIBE Biber (Castor fiber)
 - LUTRILUTR Fischotter (Lutra lutra)
 - COBTAEEN Steinbeißer (Cobitis taenia)
 - LAMPPLAN Bachneunauge (Lampetra planera)
 - MISGFOSF Schlammpeitzger (Misgonyx fossilis)
 - RHODAMAR Bitterling (Rhodeus sericeus amarus)
 - TRITCRIS Kammloch (Triturus cristatus)
 - DYTLITATI Breitrand (Dytiscus latissimus)
 - GRAPBIL Schmalblättriger Breitflügel-Tauchkäfer (Graphoderus bilineatus)
 - LEUCALBI Östliche Moosjungfer (Leucorrhinia albifrons)
 - LEUCCALD Zierliche Moosjungfer (Leucorrhinia caudalis)
 - LEUCPECT Große Moosjungfer (Leucorrhinia pectoralis)
 - UNIOCRAS Bachmuschel (Unio crassus)
 - VERTANGU Schmale Windelschnecke (Vertigo angustior)
 - VERTGEYE Vierzählige Windelschnecke (Vertigo geyeri)
 - VERTMOUL Bauchige Windelschnecke (Vertigo moulinaiana)
 - LIPALOES Sumpf-Glanzkrabbe (Liparis loeselii)

Für grundsätzliche Maßnahmen auf Gebietsstufe siehe Kapitel 2.1 im Managementplan.
rot hervorgehoben = Maßnahmen des Gewässerentwicklungskonzeptes (GEK)
Obere Havel – Teil 1 b – Lychener und Templiner Gewässer (POVRY 2016)
Datenquellen:
DOP40: © GeoBasis-DEA GB 2017, dl-de-by-2.0; Landesamt für Umwelt Brandenburg
DOP20: ©GDI MV DOP
Geofachdaten: Datenlizenz Deutschland - Namensnennung - Version 2.0;
https://www.govdata.de/dl-de-by-2.0; dl-de-by-2.0; Landesamt für Umwelt Brandenburg;
https://metaver.de/referenzzeitpunkt/7DE3A549-769C-4F01-A5E6-B3E25040975E; FFH-Gebiete;
Planungsdaten: Landesamt für Umwelt, 2020

Managementplan für das FFH-Gebiet Küstrinchen
(Landesnr.: 135, EU-Nr.: DE 2746-301)

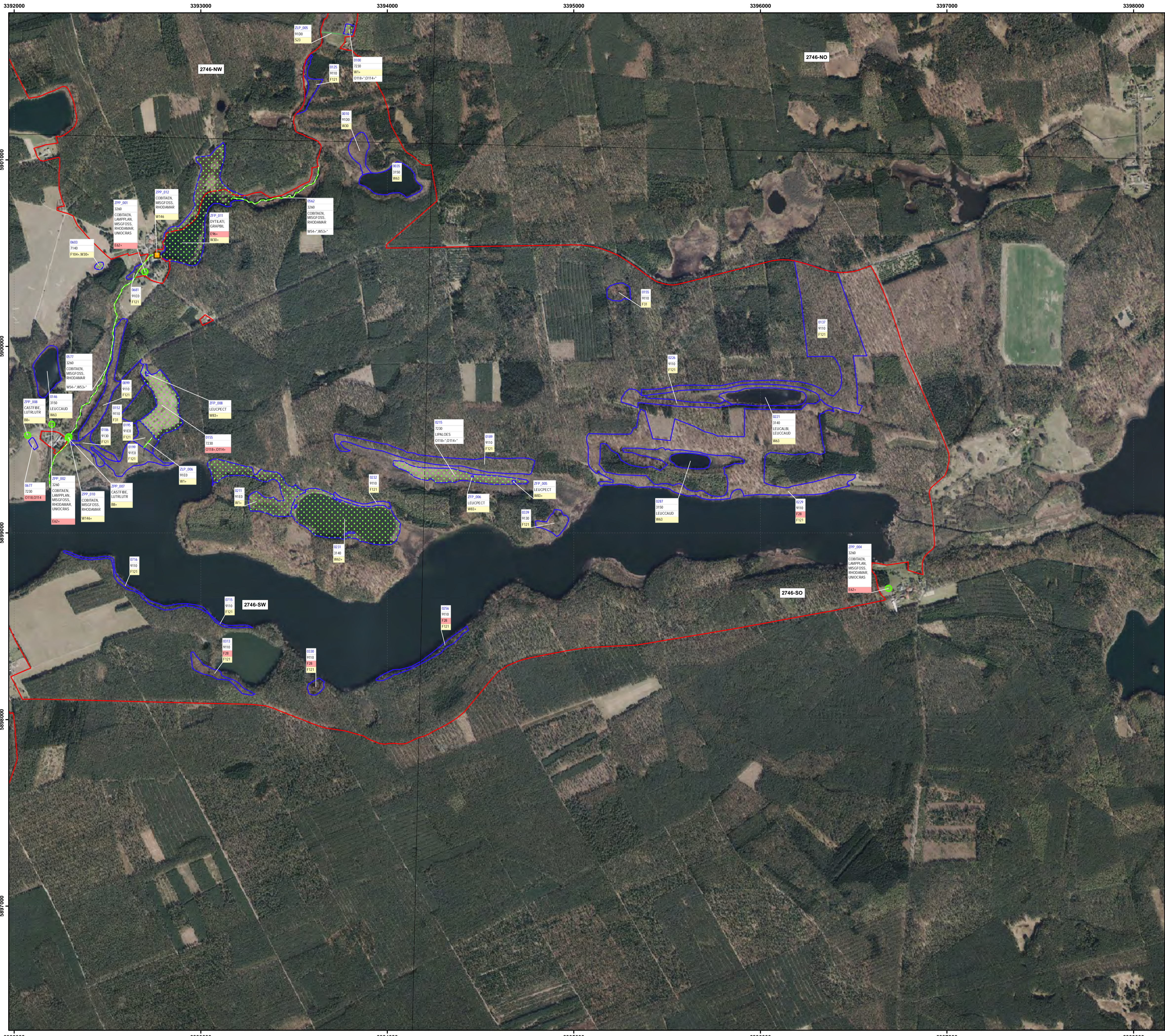
Karte 4: Maßnahmen
Blatt-Nr.: 3 von 4

Maßstab 1:10.000

Bearbeitung: Eike Freyer
Stand: 11/2021
Kartographie: Alexander Goll

Auftraggeber:
Umwelt
Seeburger Chaussee 2
14476 Potsdam, OT Groß Glienicke

Auftragnehmer:
UmweltPlan GmbH Stralsund
Tribseer Damm 2
18437 Stralsund



Managementplan für das FFH-Gebiet Küstrinchen
(Landesnr.: 135, EU-Nr.: DE 2746-301)
Karte 4: Maßnahmen

Legende

- FFH-Gebiet
- Maßnahmenfläche (Fläche)
- Maßnahmenfläche Forste und Wälder (Linie)
- Maßnahmenfläche Bebaute Gebiete, Verkehrsanlagen, Grün- und Freiflächen (Punkt)
- Erhaltungsmaßnahme gemäß FFH-RL/Potentialfläche Erhaltungsmaßnahme (Fläche)
- Erhaltungsmaßnahme gemäß FFH-RL/Potentialfläche Erhaltungsmaßnahme (Linie)
- + Erhaltungsmaßnahme gemäß FFH-RL/Potentialfläche Erhaltungsmaßnahme (Punkt)

Beschriftung der Maßnahmenflächen

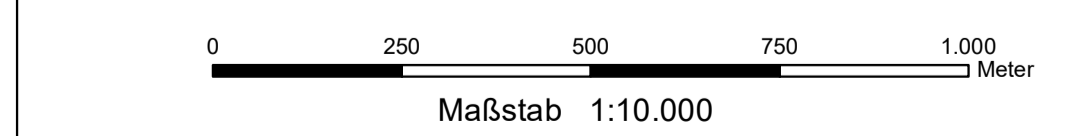
0028/ZFP_001	Nr. der Maßnahmenfläche (ZFP=zusätzliche Flächen Planung)
3140	Ziel-Lebensraumtyp
CASTFIBE	Art
F28	Dringlichkeit der Maßnahmenumsetzung kurzfristig
F121	Dringlichkeit der Maßnahmenumsetzung mittelfristig
E75	Dringlichkeit der Maßnahmenumsetzung langfristig
W142	Dringlichkeit der Maßnahmenumsetzung nicht bestimmbar/keine Angabe
*	Laufende Maßnahme (Maßnahmenbeginn ist bereits erfolgt)
+	Erhaltungsmaßnahme gemäß FFH-RL

- Maßnahmen**
- Maßnahmen in der Offenlandschaft**
- O2 Erosionsmindernde Bewirtschaftung
 - O14 Anlage von extensiv bewirtschafteten Ackerarealen, -zonen
 - O70 Anlage eines Ackerrandstreifens*
 - O106 Anlage von mehrjährigen Ackertrachen*
 - O109 Anlage von Blüh- und Schonstreifen*
 - O113 Entbuschung von Trockenmauern und Heiden
 - O114 Mahd (flächenspezifischen Turnus angeben)*
 - O118 Beräumung des Mahdgutes/ kein Mulchen
 - O121 Beweidung mit flächenspezifischer Besatzdichte/-stärke (Angabe in RGVE/ha)*
- Maßnahmen an Gewässern und Mooren**
- W1 Verfüllen eines Grabens oder einer Rohrleitung
 - W30 Partielles Entleeren der Gehölze
 - W44 Einbringen von Stöckelmaterial*
 - W52 Einbau einer Fischschlepphilfe*
 - W53 Unterlassen bzw. Einschränken von Maßnahmen der Gewässerunterhaltung*
 - W54 Belassen von Sturzklümpen / Totholz
 - W63 Massive Abflschung von Friedfischen und Ergänzung des Raufischbestandes*
 - W83 Renaturierung von Kleingewässern*
 - W105 Maßnahmen zur Erhöhung des Wasserstands von Gewässern *
 - W144 Wasserentnahme einschränken oder einstellen
 - W146 Rück- bzw. Umbau von für die Tierwelt unpassierbaren Uferbefestigungen bzw. wasserbaulicher Anlagen*
- Maßnahmen in Wäldern und Forste**
- F28 Belassen von Altbäumen zur langfristigen Erhaltung des Altholzschirmes*
 - F31 Entnahme gesellschaftsfremder Baumarten*
 - F104 Kein Zuwerfen mit Schlagbaum in LRT nach Anhang I oder Habitate der Arten nach Anhang II der FFH-RL
 - F121 Keine forstliche Bewirtschaftung und sonstige Pflegemaßnahmen
- Spezielle Maßnahmen des Arten- und Biotopschutzes**
- S18 Rückbau der Steganlage oder Bootsanlage
 - S23 Beseitigung von Müll und sonstigen Ablagerungen
 - E82 Anlage eines Parkplatzes
 - E75 Anlage von Sammelsteinen
 - E96 Kennzeichnung sensibler Bereiche*
- Lebensraumtypen und Arten**
- 3130 Oligo- bis mesotrophe stehende Gewässer mit Vegetation der Littorelletea uniflorae und/oder der Isoetes-Nanojuncetea
 - 3140 Oligo- bis mesotrophe kalkhaltige Gewässer mit benthischer Vegetation aus Armleuchteralgen
 - 3150 Natürliche eutrophe Seen mit einer Vegetation des Magnopotamo oder Hydrocharitaceae
 - 3260 Flüsse der planaren bis montanen Stufe mit Vegetation des Ranunculion fluitantis und des Callitriche-Batrachion
 - 5130 Formationen von Juniperus communis auf Kalkheiden und -rasen
 - 7140 Übergangs- und Schwingrasenmoore
 - 7210 Kalkreiche Sümpfe mit Cladium mariscus und Arten des Caricion davallianae
 - 7230 Kalkreiche Niedermoore
 - 9110 Halbtrocken-Buchewald (Luzulo-Fagetum)
 - 9130 Waldmeister-Buchewald (Asperulo-Fagetum)
 - 91D0 Moorbücher
 - 91E0 Auen-Wälder mit Alnus glutinosa und Fraxinus excelsior (Alno-Padion, Alnion incanae, Salicion albae)
 - CASTFIBE Biber (Castor fiber)
 - LUTRLUTR Fischotter (Lutra lutra)
 - COBITAEN Steinbeißer (Cobitis taenia)
 - LAMPFLAN Bachneunauge (Lampetra planan)
 - MISGFOS Schlammspeizer (Misgonyx fossilis)
 - RHODAMAR Bitterling (Rhodeus sericeus amarus)
 - TRITCRIS Kammloch (Triturus cristatus)
 - DYTLATI Breitrand (Dytiscus latissimus)
 - GRAPBIL Schmalblättriger Breitflügel-Tauchkäfer (Graphoderus bilineatus)
 - LEUCALBI Ostliche Moosjungfer (Leucorrhinia adolfrici)
 - LEUCCAUD Zierliche Moosjungfer (Leucorrhinia caudalis)
 - LEUCPECT Große Moosjungfer (Leucorrhinia pectoralis)
 - UNIOCRAS Bachmuschel (Unio crassus)
 - VERTANGU Schmale Windelschnecke (Vertigo angustior)
 - VERTGEYE Vierzählige Windelschnecke (Vertigo geyeri)
 - VERTMOUL Bauchige Windelschnecke (Vertigo moulinaiana)
 - LIPALOES Sumpf-Glanzraut (Liparis loeselii)
- Für grundsätzliche Maßnahmen auf Gebietsseite siehe Kapitel 2.1 im Managementplan.
rot hervorgehoben = Maßnahmen des Gewässerentwicklungskonzeptes (GEK)
Obere Havel – Teil 1 b – Lychener und Templiner Gewässer (POYRY 2016)
- Datenquellen:
DOP14: © GeoBasis-DEA, GB 2017, dl-de-by-2.0;
DOP20: ©GDI MV DOP
Geofachdaten: Datenlizenz Deutschland - Namensnennung - Version 2.0;
<https://www.govdata.de/dl-de-by-2-0; dl-de-by-2-0; Landesamt für Umwelt Brandenburg>;
<https://metaver.de/referenzzeitpunkt.html?kocuid=7DE3A549-769C-4F01-A5E6-B3E25040975E; FFH-Gebiete; Planungsdaten: Landesamt für Umwelt, 2020>

Managementplan für das FFH-Gebiet Küstrinchen
(Landesnr.: 135, EU-Nr.: DE 2746-301)



Karte 4: Maßnahmen
Blatt-Nr.: 4 von 4



Bearbeitung: Eike Freyer
Stand: 11/2021
Kartographie: Alexander Goll

Auftraggeber:
Landesamt für Umwelt
Seeburger Chaussee 2
14476 Potsdam, OT Groß Glienicke

Auftragnehmer:
UmweltPlan GmbH Stralsund
Tribseer Damm 2
18437 Stralsund