

Legende

FFH-Gebiet

Eigentümerarten

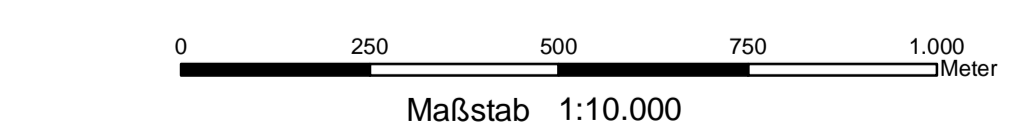
- BVVG
- Land Brandenburg
- Gebietskörperschaften
- Naturschutzorganisationen
- Kirchen und Religionsgemeinschaften
- Privateigentum
- Andere Eigentümer

Datenquellen:
DTK10: © GeoBasis-DE/LGB, dt-dby-2.0;
Geodaten: Datenlizenz Deutschland - Namensnennung - Version 2.0;
https://www.govdata.de/dl-de/by-2-0; dt-dby-2.0; Landesamt für Umwelt Brandenburg;
https://metanet.de/referenzen/geo/locausid-TDE3A549769C-4F01-ASE6-B3E25D40975E; FFH-Gebiete;
Datenherkunft LIU, Abt. GR, auf Grundlage von ALKIS ©

Managementplan für das FFH-Gebiet Küstrinchen
(Landesnr.: 135, EU-Nr.: DE 2746-301)



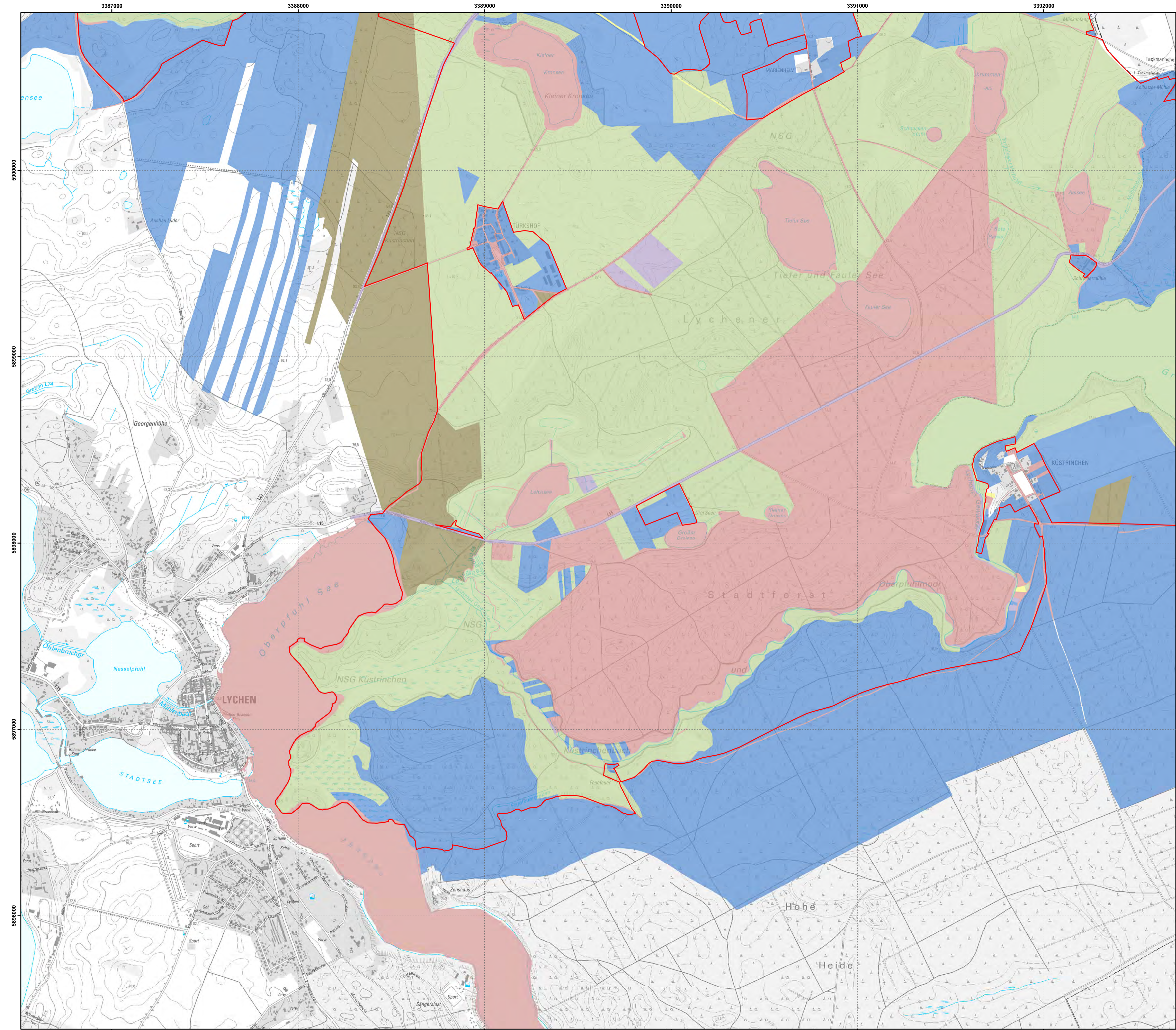
Karte 6: Eigentumsarten
Blatt-Nr.: 1 von 4



Bearbeitung: Eike Freyer
Stand: 11/2021
Kartographie: Alexander Goll

Auftraggeber:
Landesamt für Umwelt
Seeburger Chaussee 2
14476 Potsdam, OT Groß Glienicke

Auftragnehmer:
UmweltPlan GmbH Stralsund
Tribseer Damm 2
18437 Stralsund



Managementplan für das FFH-Gebiet Küstrinchen
(Landesnr.: 135, EU-Nr.: DE 2746-301)
Karte 6: Eigentumsarten

Legende

- FFH-Gebiet

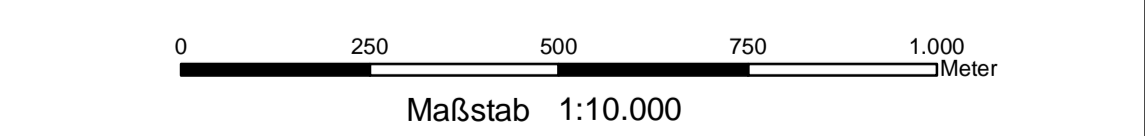
- Eigentümerarten**
- BVVG
- Land Brandenburg
- Gebietskörperschaften
- Naturschutzorganisationen
- Kirchen und Religionsgemeinschaften
- Privateigentum
- Andere Eigentümer

Datenquellen:
DTK10: G: GeoBasis-DE/LGB, dt-dby-2.0;
Geodaten: Datenlizenz Deutschland - Namensnennung - Version 2.0;
<https://www.govdata.de/dl-dby-2.0>; dt-dby-2.0; Landesamt für Umwelt Brandenburg;
<https://mst.nat.de/helferangebote?docid=7DE3A549769C4F01A5E6B3E25D4975E>; FFH-Gebiete;
Datenherkunft: LIU, Abt. GR, auf Grundlage von ALKIS ©

Managementplan für das FFH-Gebiet Küstrinchen
(Landesnr.: 135, EU-Nr.: DE 2746-301)

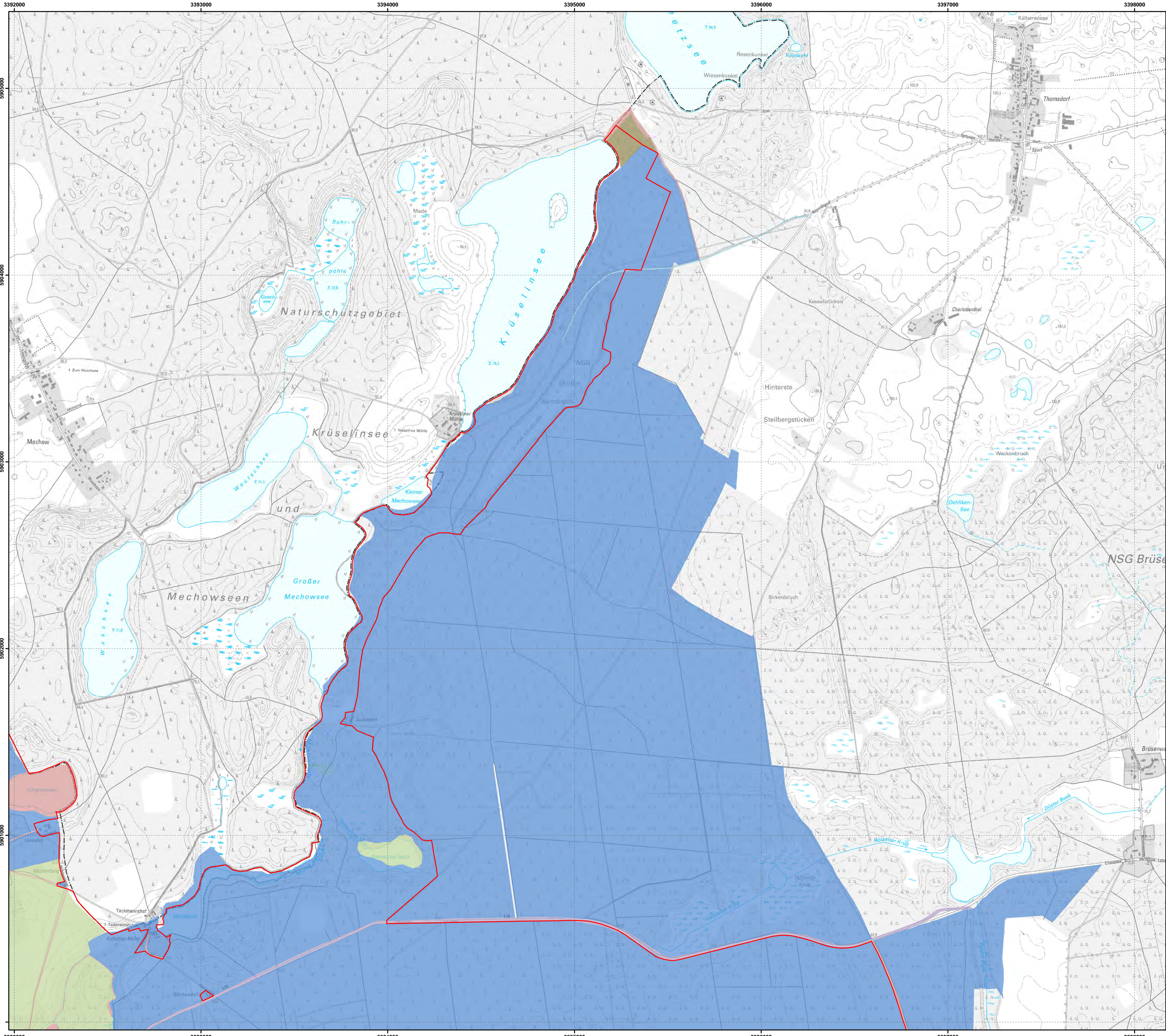


Karte 6: Eigentumsarten
Blatt-Nr.: 2 von 4



Bearbeitung: Eike Freyer
Stand: 11/2021
Kartographie: Alexander Goll

<p>Auftraggeber: Landesamt für Umwelt Seeburger Chaussee 2 14476 Potsdam, OT Groß Glienicke</p>	<p>Auftragnehmer: UmweltPlan GmbH Stralsund Tribseer Damm 2 18437 Stralsund</p>
--	--



Managementplan für das FFH-Gebiet Küstrinchen
 (Landesnr.: 135, EU-Nr.: DE 2746-301)
 Karte 6: Eigentumsarten

Legende

FFH-Gebiet

Eigentümerarten

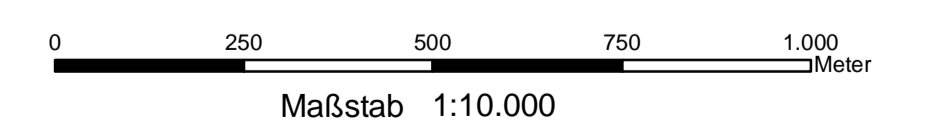
- BVVG
- Land Brandenburg
- Gebietskörperschaften
- Naturschutzorganisationen
- Kirchen und Religionsgemeinschaften
- Privateigentum
- Andere Eigentümer

Datenquellen:
 DTK10: © GeoBasis-DE/LGB, dt-dby-2.0;
 Geodaten: Datenlizenz Deutschland - Namensnennung - Version 2.0;
<https://www.govdata.de/dl-de/by-2-0>; dt-dby-2.0; Landesamt für Umwelt Brandenburg;
<https://www.lfu.brandenburg.de/foia/foia-DE/3549-769C-4F01-ASE6-B3E25D4975E>; FFH-Gebiete;
 Datenerstellung LIU, Abt. GR, auf Grundlage von ALKIS ©

Managementplan für das FFH-Gebiet Küstrinchen
 (Landesnr.: 135, EU-Nr.: DE 2746-301)



Karte 6: Eigentumsarten
 Blatt-Nr.: 3 von 4



Bearbeitung: Eike Freyer
 Stand: 11/2021
 Kartographie: Alexander Goll

Auftraggeber:
 Landesamt für Umwelt
 Seeburger Chaussee 2
 14476 Potsdam, OT Groß Glienicke

Auftragnehmer:
 UmwelPlan GmbH Stralsund
 Tribseer Damm 2
 18437 Stralsund

