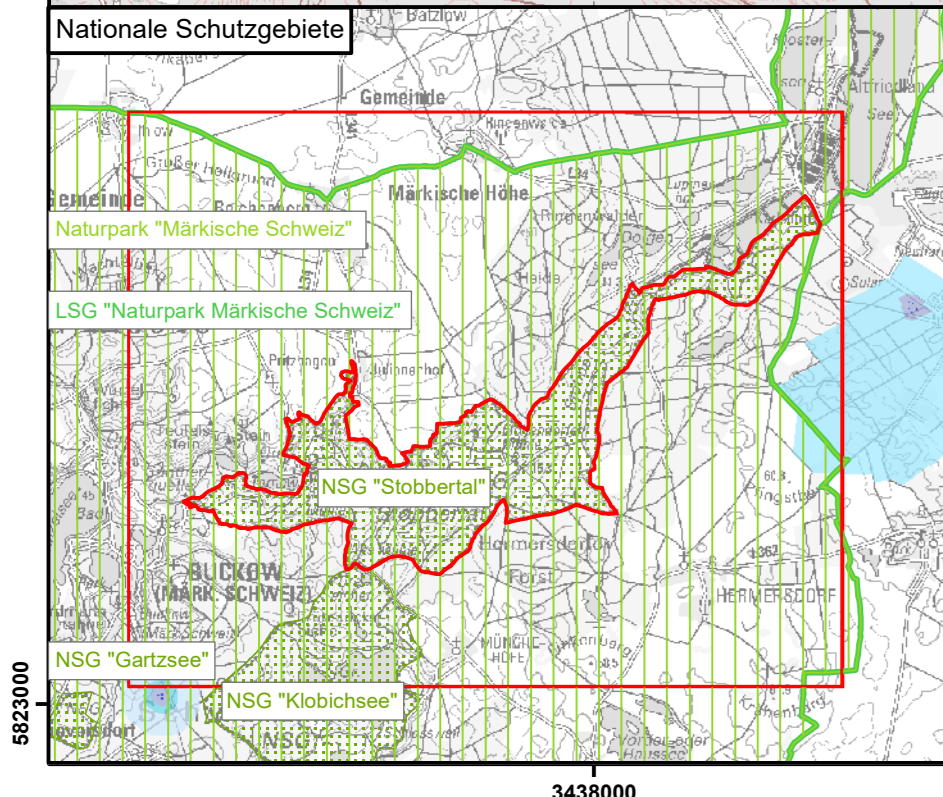
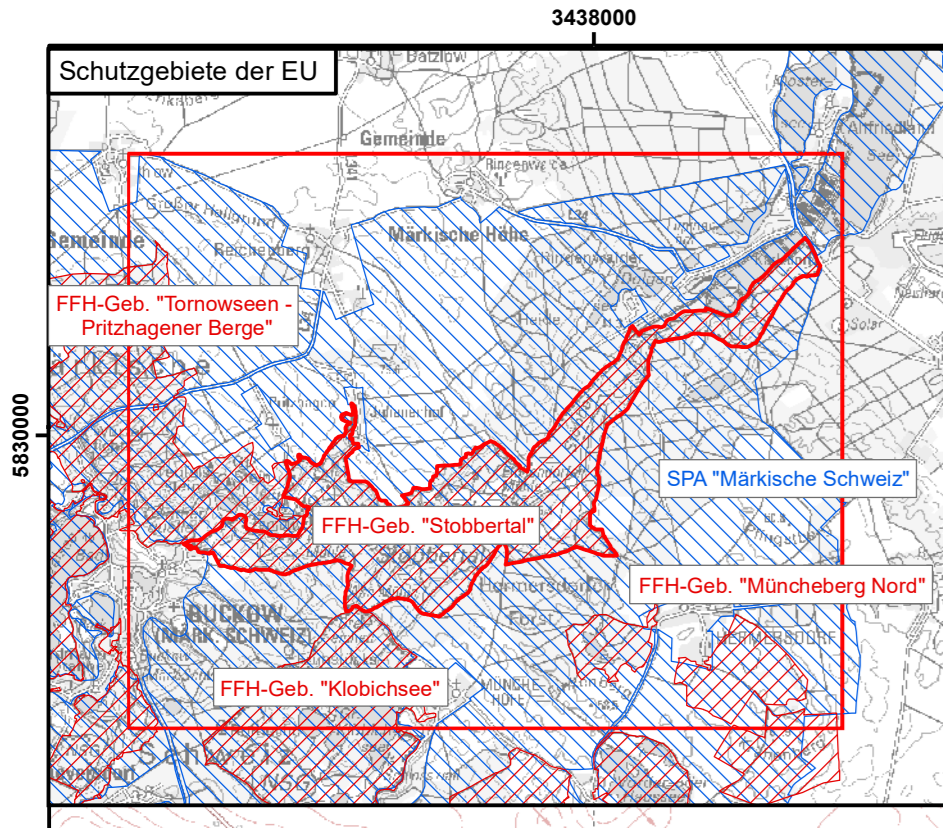
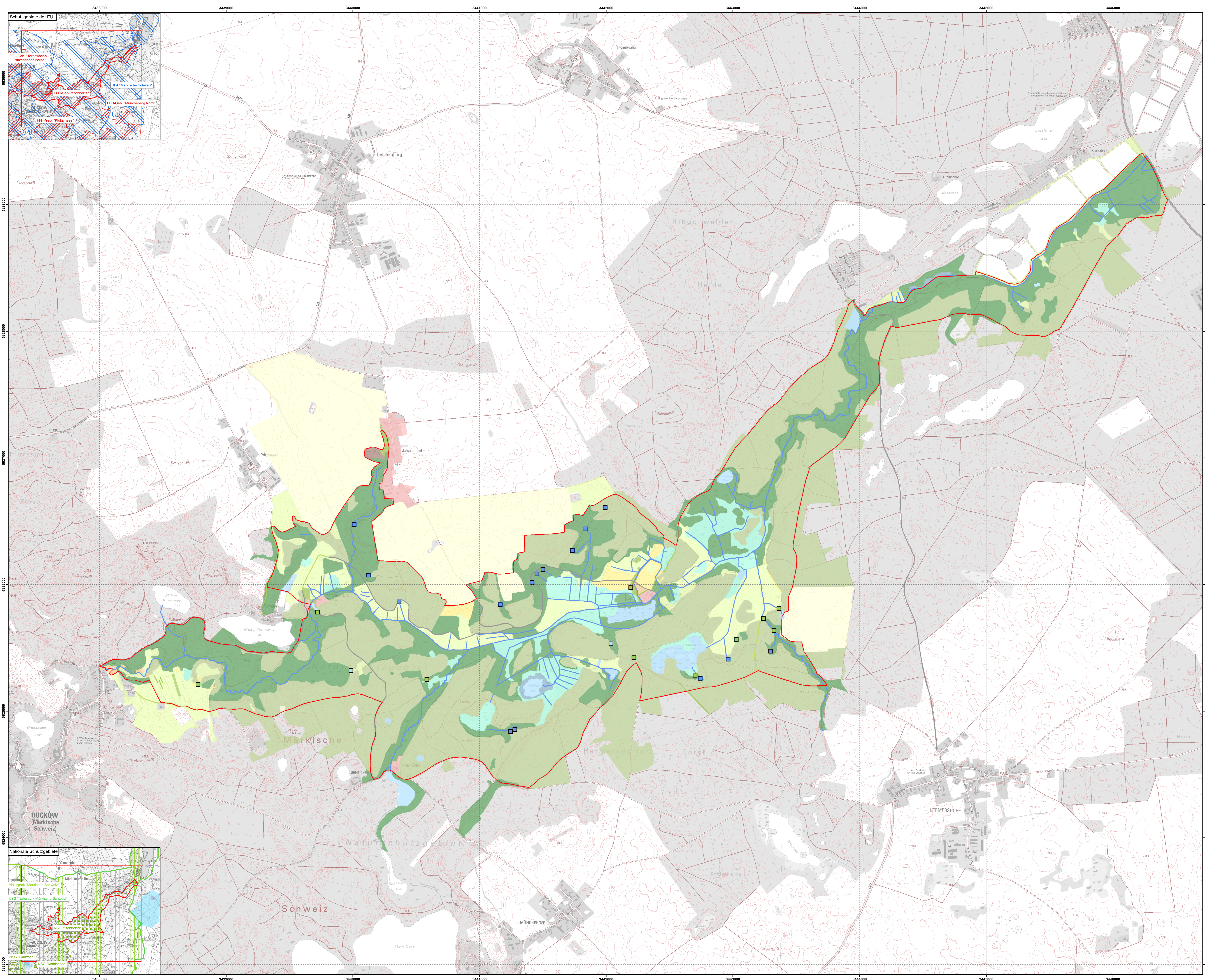


Managementplan für das FFH-Gebiet
 "Stobbertal"
 (Landesnr.: 144, EU-Nr.: DE 3450-303)

Karte 1: Landnutzung und
 Schutzgebiete



Legende

- FFH-Gebiet
- Standlegewässer (einschließlich Uferbereiche, Röhrichte etc.)
- Laubgebüsche, Feldgehölze, Alleen, Baumreihen und Baumgruppen
- Röhrichtgesellschaften
- Wälder
- anthropogene Rohbodenstandorte und Ruderalfluren
- Äcker
- Moore und Sümpfe
- Forsten
- Gras- und Staudenfluren
- Biotop der Grün- und Freiflächen
- Trockenrasen
- Sonderbiotope
- Bebaute Gebiete
- Fließgewässer
- Fließgewässer
- Trockenrasen
- Standlegewässer (einschließlich Uferbereiche, Röhrichte etc.)
- Laubgebüsche, Feldgehölze, Alleen, Baumreihen und Baumgruppen
- Wälder
- Laubgebüsche, Feldgehölze, Alleen, Baumreihen und Baumgruppen
- Sonderbiotope
- Verkehrsanlagen und Sonderflächen

Geschützte Teile von Natur und Landschaft und weitere Schutzgebiete

- FFH-Gebiet
- Vogelschutzgebiet
- Naturschutzgebiet (NSG)
- Landschaftsschutzgebiet (LSG)
- Naturpark
- Wasserschutzgebiet (WSG)**
- Zone I
- Zone II
- Zone III
- Zone III A
- Zone III B

Das Planungsgebiet befindet sich im Vogelschutzgebiet "Märkische Schweiz" (DE 3450-401), im Naturpark "Märkische Schweiz" (3450-701), im Landschaftsschutzgebiet "Naturpark Märkische Schweiz" (3450-401) und im Naturschutzgebiet "Stobbertal" (3450-501).

Datenquellen:
 DTK10g und DTK 100g:
 LGB © GeoBasis-DE/LGB, 2017, LV 03/17
 Geofachdaten: Datenlizenz Deutschland - Namensnennung - Version 2.0;
<https://www.govdata.de/dl-de/by-2-0>, dl-de-by-2-0;
 Landesamt für Umwelt Brandenburg:
<https://melsaver.de/referenzzeige/?docuid=AB2F53A4-A8E4-413F-84C4-A972D2A2DA0B>;
 Schutzgebiete (NSG, LSG, GSG):
https://melsaver.de/referenzzeige/?cmd=doShowDocument&docuid=F86F18EB-FD2C-41AE-B3A4-94711747DA7D&plugin=ingrid-group-ige-iplug-BB_SPA;
<https://melsaver.de/referenzzeige/?docuid=7DE3A549-769C-4F01-A5E6-B3E23D40875E>; FFH-Gebiete:
<https://melsaver.de/referenzzeige/?docuid=657B7128-8009-49C0-8C31-A373A487291A>;
 Wasserschutzgebiete

Biotypenklassen: Landesamt für Umwelt Brandenburg, 2019

Managementplan für das FFH-Gebiet
 "Stobbertal" (Landesnr.: 144, EU-Nr.: 3450-303)

Karte 1: Landnutzung und Schutzgebiete

Maßstab 1:10.000

Bearbeitung: Anja Wotter, planland
 Stand: 01.03.2019

Auftraggeber:
 Landesamt für Umwelt
 Seeburger Chaussee 2
 14476 Potsdam, OT Groß Glienicke

Auftragnehmer:
 planland - Planungsgruppe Landschaftsentwicklung
 Polsterstraße 58
 10785 Berlin