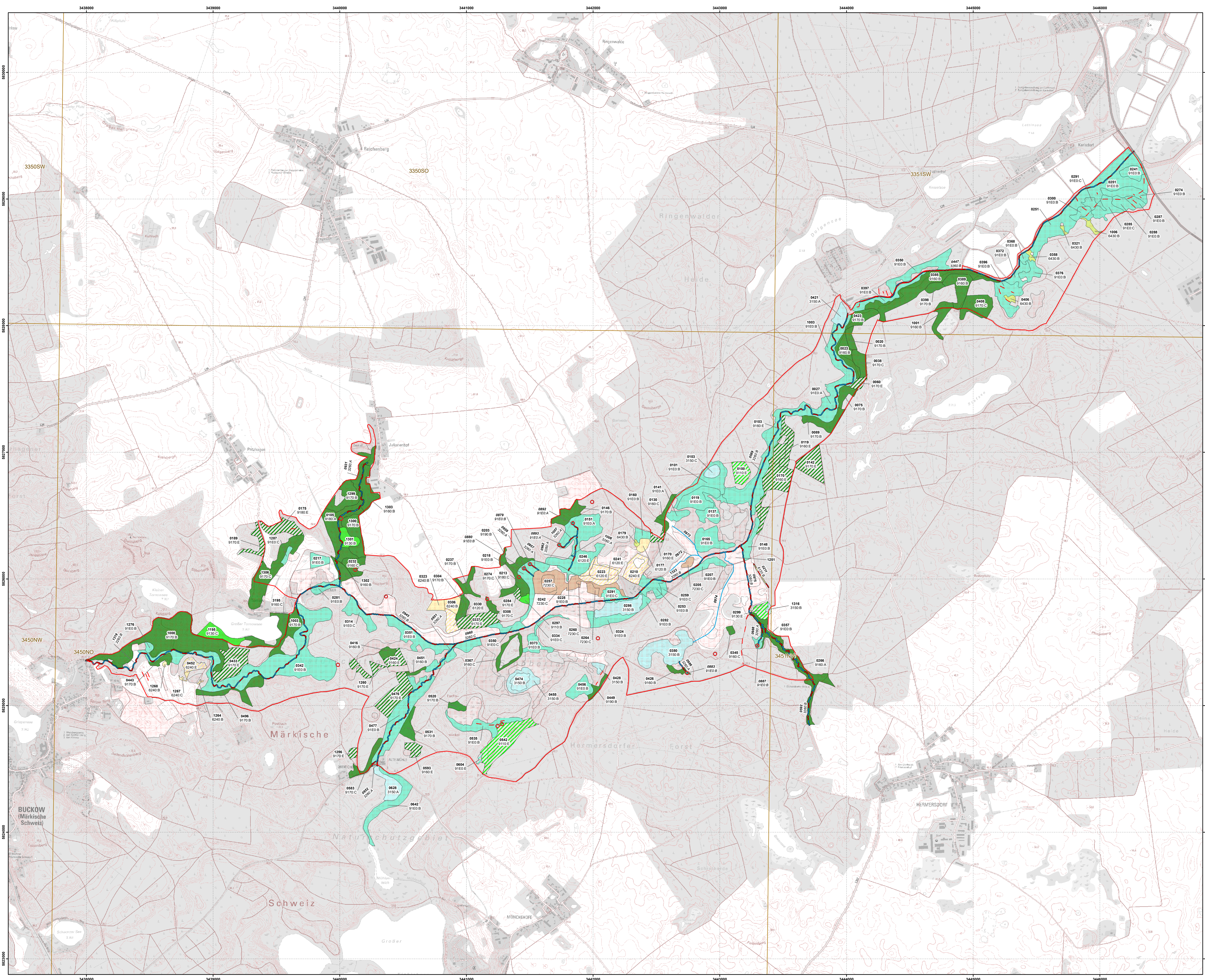


Managementplan für das FFH-Gebiet
"Stobbertal"
(Landesnr.: 144, EU-Nr.: DE 3450-303)

Karte 2: Bestand und Bewertung der
Lebensraumtypen des Anhangs I
FFH-Richtlinie und weiterer wert-
gebender Biotope



- Legende**
- Blattschnitt TK10
 - FFH-Gebiet
- Lebensraumtypen nach Anhang I der FFH-Richtlinie**
- 3150 Natürliche eutrophe Seen mit einer Vegetation des Magnopotamions oder Hydrocharitons
 - 3260 Flüsse der planaren bis montanen Stufe mit Vegetation des Ranuncion fluitantis und des Callitriche-Betrachion
 - 6120 * Trockene, kalkreiche Sandrasen
 - 6240 * Subpannische Steppen-Trockenrasen
 - 6430 Feuchte Hochstaudenfluren der planaren und montanen bis alpinen Stufe
 - 7230 Kalkreiche Niedermoores
 - 9110 Haarnissen-Buchenwald (Luzulo-Fagetum)
 - 9130 Weidenstein-Buchenwald (Asperulo-Fagetum)
 - 9160 Subatlantischer oder mitteleuropäischer Stieleichenwald oder Haibuchenwald (Carpinus betula (Stellario-Carpinetum))
 - 9170 Laubraus-Eichen-Haibuchenwald (Galio-Carpinetum)
 - 9180 * Schlucht- und Hangmischwälder (Tilio-Acerion)
 - 9190 Alte bodensaure Eichenwälder auf Sandebenen mit Quercus robur
 - 91E0 * Auen-Wälder mit Alnus glutinosa und Fraxinus excelsior (Alno-Padon, Alnicion incanae, Salicion albae)

- Prioritärer Lebensraumtyp**
- Standgewässer
 - Trockenrasen
 - Wiesen und Hochstaudenfluren
 - Moore
 - Robuchenschwälder
 - Eichen, Eichen-Haibuchenwälder und Hangmischwälder
 - Auwälder
- Beschreibung der Biotope**
- 0418 Flächen-ID
 - 91E0.B LRT-Code
 - Entwicklungsfläche
 - (Hinweis: Bei LRT als Begleitbiotope wird in der Karte die Flächen-ID dargestellt und in der Legende LRT-Code und LRT-Beschreibung)
- LRT-Bewertung**
- A hervorragender Erhaltungszustand
 - B guter Erhaltungszustand
 - C mittlerer bis schlechter Erhaltungszustand
- Entwicklungsflächen**
- Trockenrasen (E)
 - Robuchenschwälder (E)
 - Eichen, Eichen-Haibuchenwälder und Hangmischwälder (E)
 - Auwälder (E)

- Geschütztes Biotop (§ 30 BNatSchG in Verbindung mit § 18 BbgNatSchG)
- Geschütztes Biotop
 - Geschütztes Biotop

Lebensraumtypen als Begleitbiotope

Flächen-ID	LRT-Code	LRT-Bezeichnung	Bewertung
3450NO0342	3150	Natürliche eutrophe Seen mit einer Vegetation des Magnopotamions oder Hydrocharitons	C
3450NO-0330	6120	* Trockene, kalkreiche Sandrasen	C
3450NO-0330	6240	* Subpannische Steppen-Trockenrasen	C
3351SW0251			B
3450NO0975			B
3351SW0274			B
3351SW0241			B
3450NO0973			B
3450NO0972	6430	Feuchte Hochstaudenfluren der planaren und montanen bis alpinen Stufe	B
3450NO0974			B
3450NO0960			B
3351SW0291			B
3351SW0372			B
3450NO1251			B
3450NO0628	7210	Kalkreiche Sumpfe mit Cladium mariscus und Arten des Caricion diuvallianae	B

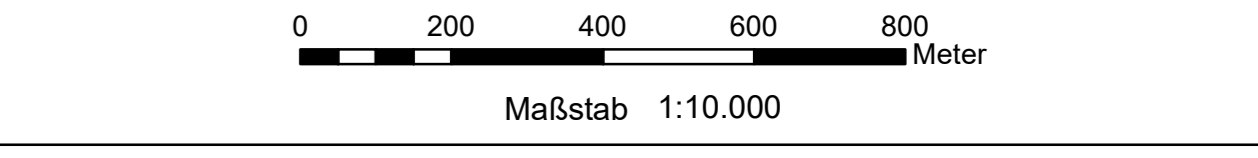
LRT in Begleitbiotope

Kartierzeitraum: 04 - 11/2010, 07 - 10/2011, 08/2012, 05 - 08/2014, 07/2018

Datenquellen:
DTK Top: © GeoBasis-DE/LGB 2017, LV8 0317
Geofachdaten: Datenlizenz Deutschland - Namensnennung - Version 2.0;
<https://www.govdata.de/dl-de/by-2-0>; dl-de-by-2.0; Landesamt für Umwelt Brandenburg;
<https://metaview.de/referenzzeile/?docuid=70E3A546-700C-4F01-A5E8-B3E25040975E>; FFH-Gebiete;
<https://metaview.de/referenzzeile/?docuid=A061B802-70AC-4422-B858-4A49F585D7F2>;
Biotope und FFH-LRT

Managementplan für das FFH-Gebiet
"Stobbertal" (Landesnr.: 144, EU-Nr.: 3450-303)

Karte 2: Bestand und Bewertung der Lebensraumtypen des Anhangs I
FFH-Richtlinie und weiterer wertgebender Biotope



Bearbeitung: Anja Wolter, planland
Stand: 01.03.2019

Auftraggeber:
Landesamt für Umwelt
Seeburger Chaussee 2
14476 Potsdam, OT Groß Glienicke

Auftragnehmer:
planland - Planungsgruppe Landschaftsentwicklung
Pohlstraße 58
10785 Berlin