

**Managementplan für das FFH-Gebiet
Kleine Schorfheide - Havel
(Landesnr.: 145, EU-Nr.: DE 2846-301)
Karte 2: Bestand und Bewertung der Lebensraumtypen
des Anhangs I FFH-Richtlinie
und weiterer wertgebender Biotope**

Legende

FFH-Grenze (rote Linie)
munitionsbelastete Flächen (Rote Zone) (rote gestrichelte Linie)

- 0001 Flächen-ID**
3150:B LRT-Code: Erhaltungsgrad/Entwicklungsfläche/irreversibel gestörter LRT
 (Hinweis: Bei Lebensraumtypen als Begleitbiotope wird in der Karte die Flächen-ID dargestellt und in der Legende LRT-Code und LRT-Bezeichnung)
- | | |
|------------------------------|---|
| Fließgewässer | Moore |
| Standgewässer | Rotbuchenwälder |
| Trockenrasen | Eichen, Eichen-Hainbuchenwälder und Hangmischwälder |
| Heiden | Moorwälder |
| Wiesen und Hochstaudenfluren | Auwälder |
- Fließgewässer (blau)
 Standgewässer (hellblau)
 Trockenrasen (gelb)
 Heiden (rosa)
 Wiesen und Hochstaudenfluren (hellgrün)
 Moore (braun)
 Rotbuchenwälder (dunkelgrün)
 Eichen, Eichen-Hainbuchenwälder und Hangmischwälder (hellgrün)
 Moorwälder (dunkelgrün)
 Auwälder (hellblau)

- Lebensraumtypen nach Anhang I der FFH-Richtlinie**
- 2310 Trockene Sandheiden mit Calluna und Genista (*Dünen im Binnenland*)
 - 2330 Dünen mit offenen Grasflächen mit Corynephorus und Agrostis (*Dünen im Binnenland*)
 - 3140 oligo- bis mesotrophe kalkhaltige Gewässer mit benthischer Vegetation aus Armeleuchteralgen
 - 3150 Natürliche eutrophe Seen mit einer Vegetation des *Magnopotamions* oder *Hydrocharitids*
 - 3160 Dystrophe Seen und Teiche
 - 3260 Flüsse der planaren bis montanen Stufe mit Vegetation des *Ranunculus fluitans* und des *Callitriche-Batrachion*
 - 4030 Trockene europäische Heiden
 - 6120* Trockene, kalkreiche Sandrasen
 - 6410 Pfeifengraswiesen auf kalkreichem Boden, torfigen und tonig-schluffigen Böden (*Molinion caeruleae*)
 - 6430 Feuchte Hochstaudenfluren der planaren und montanen bis alpinen Stufe
 - 6510 Magere Flachland-Mähwiesen (*Alopecurus pratensis*, *Sanguisorba officinalis*)
 - 7140 Übergangs- und Schwingrasenmoore
 - 7210* Kalkreiche Sümpfe mit *Cladium mariscus* und Arten des *Canicion davallianae*
 - 7230 Kalkreiche Niedermoore
 - 9110 Hainsimsen-Buchenwald (*Luzulo-Fagetum*)
 - 9130 Waldmeister-Buchenwald (*Asperulo-Fagetum*)
 - 9150 Mitteleuropäischer Orchideen-Kalk-Buchenwald (*Cephalanthero-Fagetum*)
 - 9160 Subatlantischer oder mitteleuropäischer Stieleichenwald oder Eichen-Hainbuchenwald (*Carpinion betuli*)
 - 9190 Alte bodensaure Eichenwälder auf Sandebenen mit *Quercus robur*
 - 91D0* Moorwälder
 - 91D1* Birken-Moorwald
 - 91D2* Waldkiefern-Moorwald
 - 91E0* Auen-Wälder mit *Alnus glutinosa* und *Fraxinus excelsior* (*Alno-Padion*, *Alnion incanae*, *Salicionaalbae*)

- LRT-Bewertung**
- A hervorragender Erhaltungsgrad
 - B guter Erhaltungsgrad
 - C mittlerer bis schlechter Erhaltungsgrad
 - E Entwicklungsfläche
- Lebensraumtypen als Begleitbiotope**
 Die Lebensraumtypen als Begleitbiotope sind über die Flächen-ID in der Tabelle in Anhang 08 einsehbar.
 * Prioritärer Lebensraumtyp nach Anhang I der FFH-Richtlinie

- Entwicklungsflächen**
- | | |
|----------------------------------|---|
| Trockenrasen (E) | Rotbuchenwälder (E) |
| Heiden (E) | Eichen, Eichen-Hainbuchenwälder und Hangmischwälder (E) |
| Wiesen und Hochstaudenfluren (E) | Moorwälder (E) |
| Moore (E) | Auwälder (E) |
| Fließgewässer (E) | Standgewässer (E) |

- Gesetzlich geschützte Biotope (§30 BNatSchG in Verbindung mit §18 BbgNatSchG)**
- Gesetzlich geschütztes Biotop (Fläche) (gestrichelte rote Linie)
 - Gesetzlich geschütztes Biotop (Linie) (rote gestrichelte Linie)
 - Gesetzlich geschütztes Biotop (Punkt) (rote gestrichelte Linie)

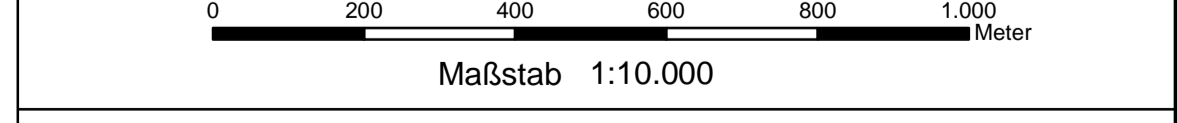
Kartierungszeitraum: 2016-2019

Datengrundlagen:
 DTK für die Ebene DE, GE, GB, die dtb-by-2-0;
 GeoDaten: Daten für Deutschland - Namensnennung - Version 2.0;
 https://www.geoportal.de/dt-by-2-0/dt-by-2-0/Landesamt_für_Umwelt_Brandenburg;
 https://www.naturpark.de/infocenter/70ca44-7DE3A549-769C-4F01-A5E6-B3E2D40975E; FFH-Gebiet: Biotop und FFH-LRT; Landesamt für Umwelt, 2016

Managementplan für das FFH-Gebiet
Kleine Schorfheide - Havel (Landesnr.: 145, EU-Nr.: DE 2846-301)

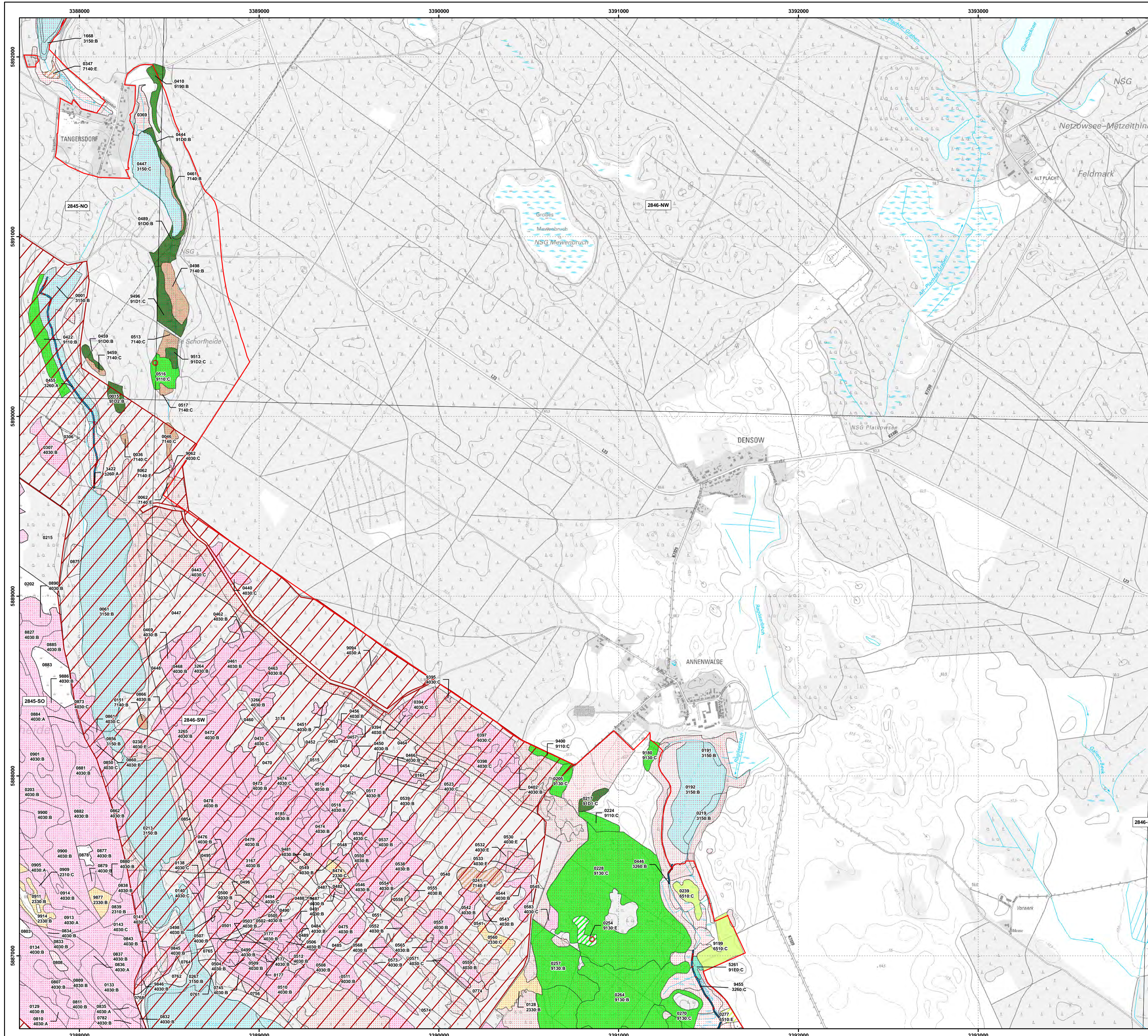
Karte 2: Bestand und Bewertung der Lebensraumtypen des Anhangs I FFH-Richtlinie und weiterer wertgebender Biotope

Blatt-Nr.: 1 von 6



Bearbeitung: Silke Freitag
 Stand: 11/2021
 Kartographie: Alexander Goll

Auftraggeber: Landesamt für Umwelt, Seeburger Chaussee 2, 14476 Potsdam, OT Groß Glienicke
 Auftragnehmer: UmweltPlan GmbH Stralsund, Tribseer Damm 2, 18437 Stralsund



Managementplan für das FFH-Gebiet Kleine Schorfheide - Havel (Landesnr.: 145, EU-Nr.: DE 2846-301) Karte 2: Bestand und Bewertung der Lebensraumtypen des Anhangs I FFH-Richtlinie und weiterer wertgebender Biotope

Legende

FFH-Grenze	munitionsbelastete Flächen (Rote Zone)
------------	--

0001 Flächen-ID
3150:B LRT-Code: Erhaltungsgrad/Entwicklungsfläche/irreversibel gestörter LRT
(Hinweis: Bei Lebensraumtypen als Begleitbiotope wird in der Karte die Flächen-ID dargestellt und in der Legende LRT-Code und LRT-Bezeichnung)

Fließgewässer	Moore
Standgewässer	Rotbuchenwälder
Trockenrasen	Eichen, Eichen-Hainbuchenwälder und Hangmischwälder
Heiden	Moorwälder
Wiesen und Hochstaudenfluren	Auwälder

Lebensraumtypen nach Anhang I der FFH-Richtlinie

- 2310 Trockene Sandheiden mit Calluna und Genista (*Dünen im Binnenland*)
- 2330 Dünen mit offenen Grasflächen mit Corynephorus und Agrostis (*Dünen im Binnenland*)
- 3140 oligo- bis mesotrophe kalkhaltige Gewässer mit benthischer Vegetation aus Armeleuchteralgen
- 3150 Natürliche eutrophe Seen mit einer Vegetation des *Magnopotamions* oder *Hydrocharitons*
- 3160 Dystrophe Seen und Teiche
- 3260 Flüsse der planaren bis montanen Stufe mit Vegetation des *Ranunculus fluitans* und des *Callitriche-Batrachion*
- 4030 Trockene europäische Heiden
- 6120* Trockene, kalkreiche Sandrasen
- 6410 Pfeifengraswiesen auf kalkreichem Boden, torfigen und tonig-schluffigen Böden (*Molinion caeruleae*)
- 6430 Feuchte Hochstaudenfluren der planaren und montanen bis alpinen Stufe
- 6510 Magere Flachland-Mähwiesen (*Alopecurus pratensis, Sanguisorba officinalis*)
- 7140 Übergangs- und Schwingrasenmoore
- 7210* Kalkreiche Sümpfe mit *Cladium mariscus* und Arten des *Canicion davallianae*
- 7230 Kalkreiche Niedermoore
- 9110 Hainsimsen-Buchenwald (*Luzulo-Fagetum*)
- 9130 Waldmeister-Buchenwald (*Asperulo-Fagetum*)
- 9150 Mitteleuropäischer Orchideen-Kalk-Buchenwald (*Cephalanthero-Fagetum*)
- 9160 Subatlantischer oder mitteleuropäischer Stieleichenwald oder Eichen-Hainbuchenwald (*Carpinion betuli*)
- 9190 Alte bodensaure Eichenwälder auf Sandebenen mit *Quercus robur*
- 91D0* Moorwälder
- 91D1* Birken-Moorwald
- 91D2* Waldkiefern-Moorwald
- 91E0* Auen-Wälder mit *Alnus glutinosa* und *Fraxinus excelsior* (*Alno-Padion, Alnion incanae, Salicionibae*)

LRT-Bewertung

- A hervorragender Erhaltungsgrad
- B guter Erhaltungsgrad
- C mittlerer bis schlechter Erhaltungsgrad
- E Entwicklungsfläche

Lebensraumtypen als Begleitbiotop
Die Lebensraumtypen als Begleitbiotope sind über die Flächen-ID in der Tabelle in Anhang 08 einsehbar.
* Prioritärer Lebensraumtyp nach Anhang I der FFH-Richtlinie

Entwicklungsflächen

Trockenrasen (E)	Rotbuchenwälder (E)
Heiden (E)	Eichen, Eichen-Hainbuchenwälder und Hangmischwälder (E)
Wiesen und Hochstaudenfluren (E)	Moorwälder (E)
Moore (E)	Auwälder (E)
Fließgewässer (E)	Standgewässer (E)

Gesetzlich geschützte Biotope (§30 BNatSchG in Verbindung mit §18 BbgNatSchG)

- Gesetzlich geschütztes Biotop (Fläche)
- Gesetzlich geschütztes Biotop (Linie)
- Gesetzlich geschütztes Biotop (Punkt)

Kartierungszeitraum: 2016-2019

Datengrundlagen:
DTK für G-Geobasis-DE/IGB, dt-dbbv-2-0;
Geodaten: Datenlizenz Deutschland - Namensnennung - Version 2.0;
https://www.govdata.de/dl-de/by-2-0; dt-dbbv-2-0; Landesamt für Umwelt Brandenburg;
https://mst.vaw.de/infocenter/foia/foia-7DE3A549-769C-4F01-A5E6-B3E2D40975E; FFH-Gebiet:
Biotop und FFH-LRT; Landesamt für Umwelt, 2016

Managementplan für das FFH-Gebiet
Kleine Schorfheide - Havel (Landesnr.: 145, EU-Nr.: DE 2846-301)

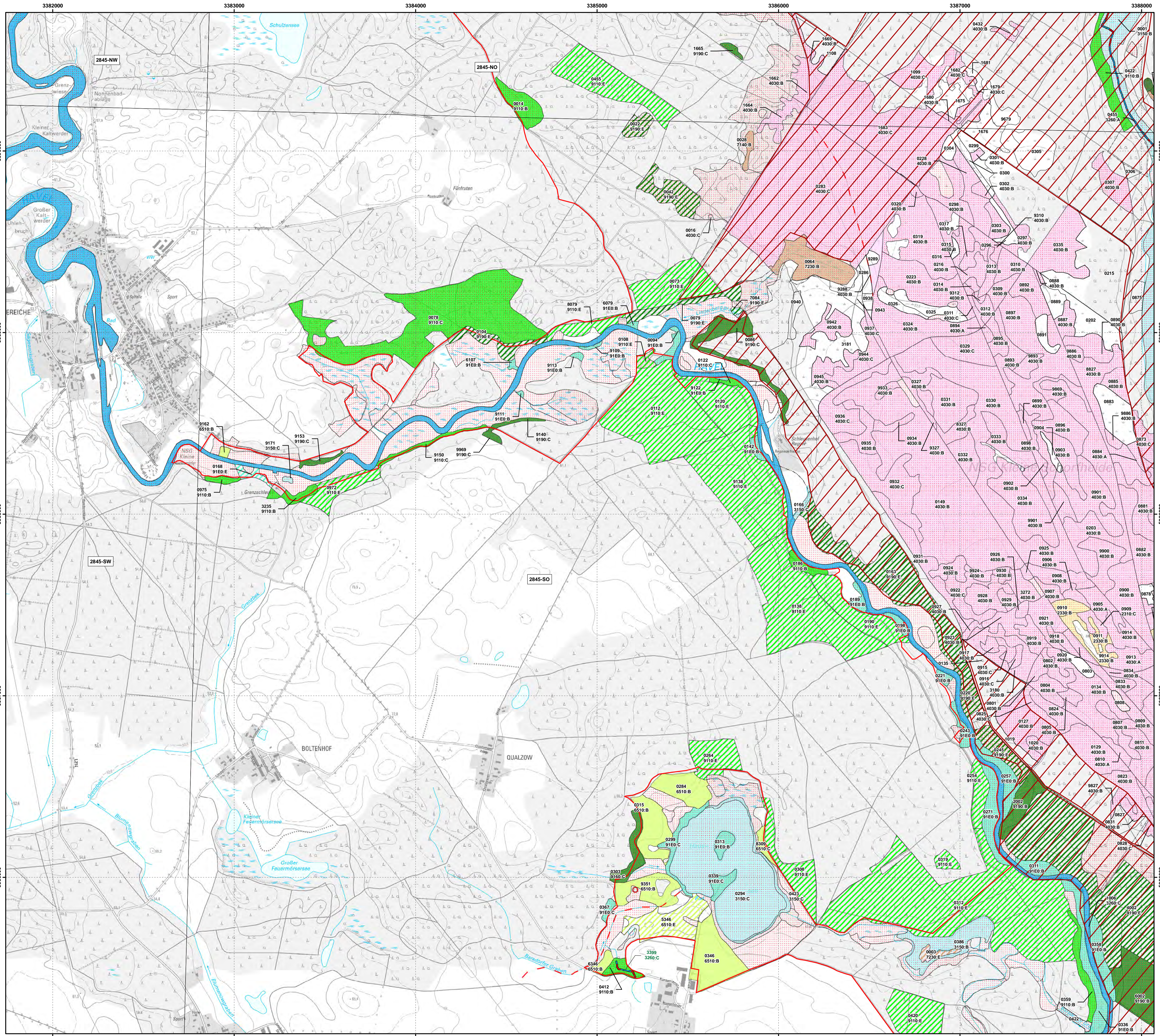
Karte 2: Bestand und Bewertung der Lebensraumtypen des Anhangs I FFH-Richtlinie und weiterer wertgebender Biotope
Blatt-Nr.: 2 von 6

0 200 400 600 800 1.000 Meter
Maßstab 1:10.000

Bearbeitung: Silke Freitag
Stand: 11/2021
Kartographie: Alexander Goll

Auftraggeber: Landesamt für Umwelt
Seeburger Chaussee 2
14476 Potsdam, OT Groß Glienicke

Auftragnehmer: UmweltPlan GmbH Stralsund
Tribseer Damm 2
18437 Stralsund



Managementplan für das FFH-Gebiet
 Kleine Schorfheide - Havel
 (Landesnr.: 145, EU-Nr.: DE 2846-301)
 Karte 2: Bestand und Bewertung der Lebensraumtypen
 des Anhangs I FFH-Richtlinie
 und weiterer wertgebender Biotope

- Legende**
- FFH-Grenze
 - munitionslastige Flächen (Rote Zone)
 - Fließgewässer
 - Standgewässer
 - Trockenrasen
 - Heiden
 - Wiesen und Hochstaudenfluren
 - Moore
 - Rotbuchenwälder
 - Eichen, Eichen-Hainbuchenwälder und Hangmischwälder
 - Moorwälder
 - Auwälder






- 0001 Flächen-ID**
 3150:B LRT-Code: Erhaltungsgrad/Entwicklungsfläche/irreversibel gestörter LRT
 (Hinweis: Bei Lebensraumtypen als Begleitbiotope wird in der Karte die Flächen-ID dargestellt und in der Legende LRT-Code und LRT-Bezeichnung)
- Lebensraumtypen nach Anhang I der FFH-Richtlinie**
- 2310 Trockene Sandheiden mit Calluna und Genista (*Dünen im Binnenland*)
 - 2330 Dünen mit offenen Grasflächen mit *Corynephorus* und *Agrostis* (*Dünen im Binnenland*)
 - 3140 Chgo- bis mesotrophe kalkhaltige Gewässer mit benthischer Vegetation aus Armelechteralgen
 - 3150 Natürliche eutrophe Seen mit einer Vegetation des *Magnopotamions* oder *Hydrocharitans*
 - 3160 Dystrophe Seen und Teiche
 - 3260 Flüsse der planaren bis montanen Stufe mit Vegetation des *Ranunculus fluitans* und des *Callitriche-Batrachion*
 - 4030 Trockene europäische Heiden
 - 6120* Trockene, kalkreiche Sandrasen
 - 6410 Pfeifengraswiesen auf kalkreichem Boden, torfigen und tonig-schluffigen Böden (*Molinion caeruleae*)
 - 6430 Feuchte Hochstaudenfluren der planaren und montanen bis alpinen Stufe
 - 6510 Magere Flachland-Mähwiesen (*Alopecurus pratensis*, *Sanguisorba officinalis*)
 - 7140 Übergangs- und Schwingrasenmoore
 - 7210* Kalkreiche Sümpfe mit *Cladium mariscus* und Arten des *Caricion davallianae*
 - 7230 Kalkreiche Niedermärdler
 - 9110 Hainsimsen-Buchenwald (*Luzulo-Fagetum*)
 - 9130 Waldmeister-Buchenwald (*Asperulo-Fagetum*)
 - 9150 Mitteleuropäischer Orchideen-Kalk-Buchenwald (*Cephalanthero-Fagetum*)
 - 9160 Subatlantischer oder mitteleuropäischer Stieleichenwald oder Eichen-Hainbuchenwald (*Carpinion betuli*)
 - 9190 Alte bodensaure Eichenwälder auf Sandebenen mit *Quercus robur*
 - 91D0* Moorwälder
 - 91D1* Birken-Moorwald
 - 91D2* Waldkiefern-Moorwald
 - 91E0* Auen-Wälder mit *Alnus glutinosa* und *Fraxinus excelsior* (*Aлно-Радion, Alnion incanae, Salicionibae*)

- LRT-Bewertung**
- A hervorragender Erhaltungsgrad
 - B guter Erhaltungsgrad
 - C mittlerer bis schlechter Erhaltungsgrad
 - E Entwicklungsfläche
- Lebensraumtypen als Begleitbiotope**
 Die Lebensraumtypen als Begleitbiotope sind über die Flächen-ID in der Tabelle in Anhang 08 einsehbar.
 * Prioritärer Lebensraumtyp nach Anhang I der FFH-Richtlinie
- Entwicklungsflächen**
- Trockenrasen (E)
 - Heiden (E)
 - Wiesen und Hochstaudenfluren (E)
 - Moore (E)
 - Fließgewässer (E)
 - Rotbuchenwälder (E)
 - Eichen, Eichen-Hainbuchenwälder und Hangmischwälder (E)
 - Moorwälder (E)
 - Auwälder (E)
 - Standgewässer (E)
- Gesetzlich geschützte Biotope (§30 BNatSchG in Verbindung mit §18 BbgNatSchG)**
- Gesetzlich geschütztes Biotop (Fläche)
 - Gesetzlich geschütztes Biotop (Linie)
 - Gesetzlich geschütztes Biotop (Punkt)

Kartierungszeitraum: 2016-2019

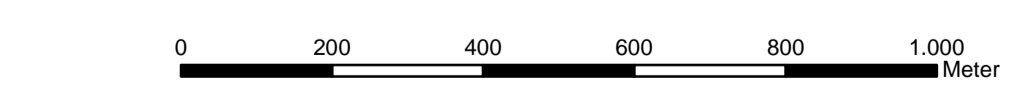
Datengrundlagen:
 DTN für G-Geobasis-DE/GE, dt-dby-2-0;
 GeoInformation: Datenlazare Deutschland - Nennensammlung - Version 2.0;
 https://www.geobasis.de/dt-dby-2-0/dt-dby-2-0/Landesamt-für-Umwelt-Brandenburg
 https://www.laue.de/Referenzrahmen/Referenzrahmen-7DE/3A549-769C-4F01-A5E6-B3E2D40075E-FFH-Gebiete/
 Biotop und FFH-LRT, Landesamt für Umwelt, 2016

Managementplan für das FFH-Gebiet
 Kleine Schorfheide - Havel (Landesnr.: 145, EU-Nr.: DE 2846-301)

Karte 2: Bestand und Bewertung der Lebensraumtypen des Anhangs I FFH-Richtlinie und weiterer wertgebender Biotope

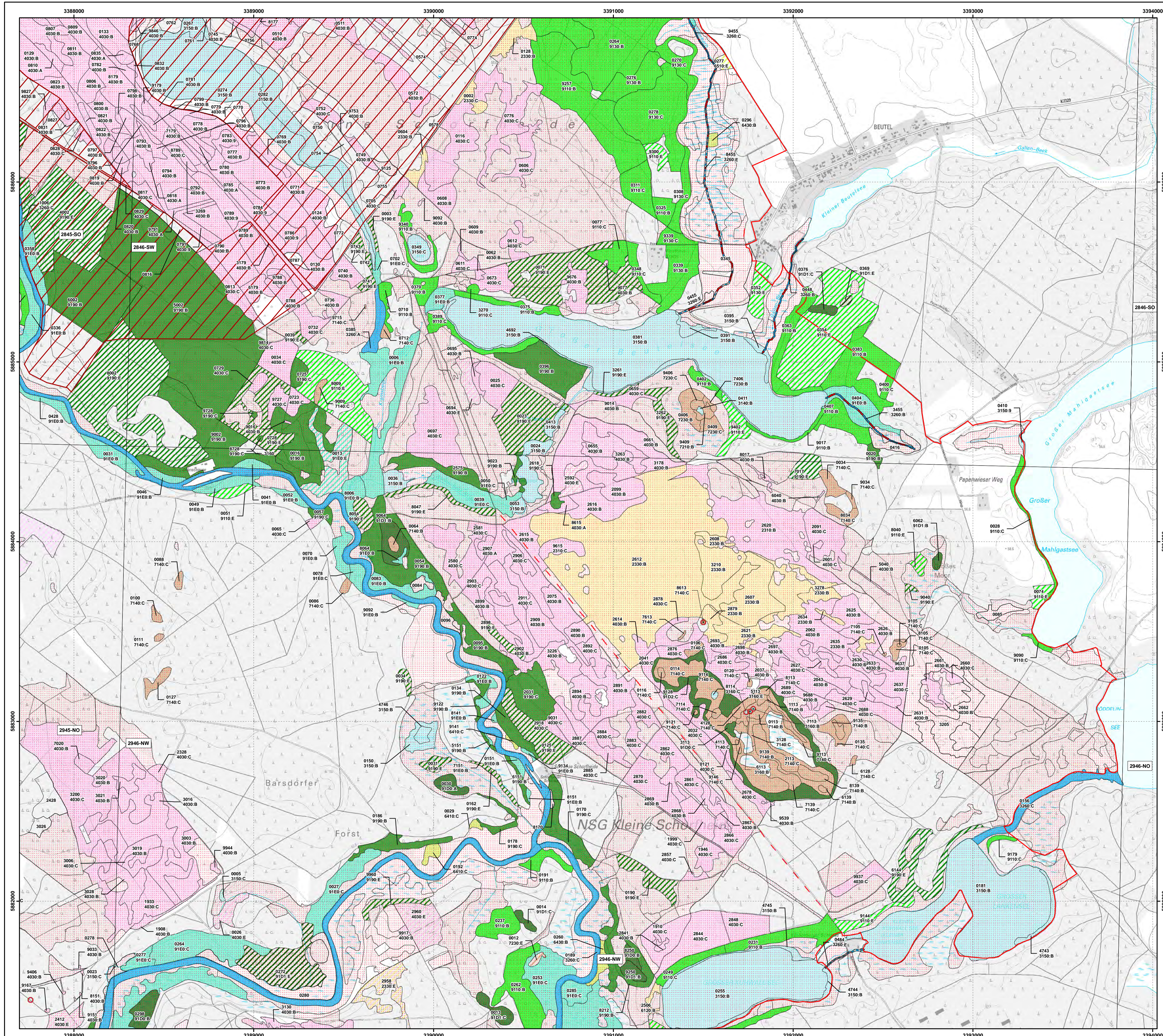
Blatt-Nr.: 3 von 6


 Maßstab 1:10.000

Bearbeitung: Silke Freitag
 Stand: 11/2021
 Kartographie: Alexander Goll

Auftraggeber: Landesamt für Umwelt Seeburger Chaussee 2 14476 Potsdam, OT Groß Glienicke

Auftragnehmer: UmweltPlan GmbH Stralsund Tribseer Damm 2 18437 Stralsund



Managementplan für das FFH-Gebiet
 Kleine Schorfheide - Havel
 (Landesnr.: 145, EU-Nr.: DE 2846-301)
 Karte 2: Bestand und Bewertung der Lebensraumtypen
 des Anhangs I FFH-Richtlinie
 und weiterer wertgebender Biotop

Legende

FFH-Grenze (rote Linie)
 munitionsbelastete Flächen (rote Zone) (rote schraffierte Fläche)

- 0001 Flächen-ID**
3150:B LRT-Code: Erhaltungsgrad/Entwicklungsfläche/irreversibel gestörter LRT
 (Hinweis: Bei Lebensraumtypen als Begleitbiotope wird in der Karte die Flächen-ID dargestellt und in der Legende LRT-Code und LRT-Bezeichnung)
- | | |
|------------------------------|---|
| Fließgewässer | Moore |
| Standgewässer | Rotbuchenwälder |
| Trockenrasen | Eichen, Eichen-Hainbuchenwälder und Hangmischwälder |
| Heiden | Moorwälder |
| Wiesen und Hochstaudenfluren | Auwälder |
- Fließgewässer (blau)
 Standgewässer (hellblau)
 Trockenrasen (gelb)
 Heiden (rosa)
 Wiesen und Hochstaudenfluren (hellgrün)
 Moore (braun)
 Rotbuchenwälder (dunkelgrün)
 Eichen, Eichen-Hainbuchenwälder und Hangmischwälder (hellgrün)
 Moorwälder (dunkelgrün)
 Auwälder (hellblau)

- Lebensraumtypen nach Anhang I der FFH-Richtlinie**
- 2310 Trockene Sandheiden mit Calluna und Genista (*Dünen im Binnenland*)
 - 2330 Dünen mit offenen Grasflächen mit Corynephorus und Agrostis (*Dünen im Binnenland*)
 - 3140 Oligo- bis mesotrophe kalkhaltige Gewässer mit benthischer Vegetation aus Armeleuchteralgen
 - 3150 Natürliche eutrophe Seen mit einer Vegetation des *Magnopotamions* oder *Hydrocharitons*
 - 3160 Dystrophe Seen und Teiche
 - 3260 Flüsse der planaren bis montanen Stufe mit Vegetation des *Ranunculus fluitans* und des *Callitriche-Batrachion*
 - 4030 Trockene europäische Heiden
 - 6120* Trockene, kalkreiche Sandrasen
 - 6430 Pfeifengraswiesen auf kalkreichem Boden, torfigen und tonig-schluffigen Böden (*Molinion caeruleae*)
 - 6410 Feuchte Hochstaudenfluren der planaren und montanen bis alpinen Stufe
 - 6510 Magere Flachland-Mähwiesen (*Alopecurus pratensis*, *Sanguisorba officinalis*)
 - 7140 Übergangs- und Schwingrasenmoore
 - 7210* Kalkreiche Sümpfe mit *Cladium mariscus* und Arten des *Carcion davallianae*
 - 7230 Kalkreiche Niedermoores
 - 9110 Hainsimsen-Buchenwald (*Luzulo-Fagetum*)
 - 9130 Waldmeister-Buchenwald (*Asperulo-Fagetum*)
 - 9150 Mitteleuropäischer Orchideen-Kalk-Buchenwald (*Cephalanthero-Fagetum*)
 - 9160 Subatlantischer oder mitteleuropäischer Stieleichenwald oder Eichen-Hainbuchenwald (*Carpinion betuli*)
 - 9190 Alte bodensaure Eichenwälder auf Sandebenen mit *Quercus robur*
 - 91D0* Moorwälder
 - 91D1* Birken-Moorwald
 - 91D2* Waldkiefern-Moorwald
 - 91E0* Auen-Wälder mit *Alnus glutinosa* und *Fraxinus excelsior* (*Alno-Padion*, *Alnion incanae*, *Salicionaalbae*)

- LRT-Bewertung**
- A hervorragender Erhaltungsgrad
 - B guter Erhaltungsgrad
 - C mittlerer bis schlechter Erhaltungsgrad
 - E Entwicklungsfläche

Lebensraumtypen als Begleitbiotope
 Die Lebensraumtypen als Begleitbiotope sind über die Flächen-ID in der Tabelle in Anhang 08 einsehbar.
 * Prioritärer Lebensraumtyp nach Anhang I der FFH-Richtlinie

- Entwicklungsflächen**
- | | |
|----------------------------------|---|
| Trockenrasen (E) | Rotbuchenwälder (E) |
| Heiden (E) | Eichen, Eichen-Hainbuchenwälder und Hangmischwälder (E) |
| Wiesen und Hochstaudenfluren (E) | Moorwälder (E) |
| Moore (E) | Auwälder (E) |
| Fließgewässer (E) | Standgewässer (E) |

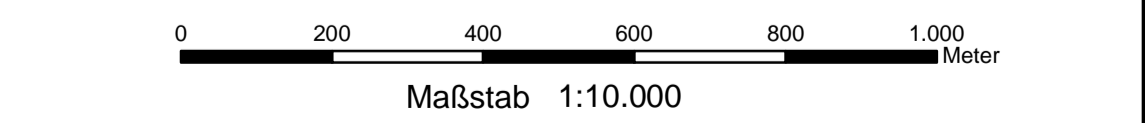
- Gesetzlich geschützte Biotop (§30 BNatSchG in Verbindung mit §18 BbgNatSchG)**
- Gesetzlich geschütztes Biotop (Fläche)
 - Gesetzlich geschütztes Biotop (Linie)
 - Gesetzlich geschütztes Biotop (Punkt)

Kartierungszeitraum: 2016-2019

Datengrundlagen:
 DTK 10: © GeoBasis-DE/IGL, dt-dbbv-2-0
 GeoDaten: Datenlizenz Deutschland - Namensnennung - Version 2.0
<https://www.geo-basis.de/de/inf/2-0-dbbv-2-0>; Landesamt für Umwelt Brandenburg
<https://mst.wat.de/inf/2-0-dbbv-2-0-dbbv-2-0>; Landesamt für Umwelt Brandenburg
 Biotop und FFH-LRT: Landesamt für Umwelt, 2016

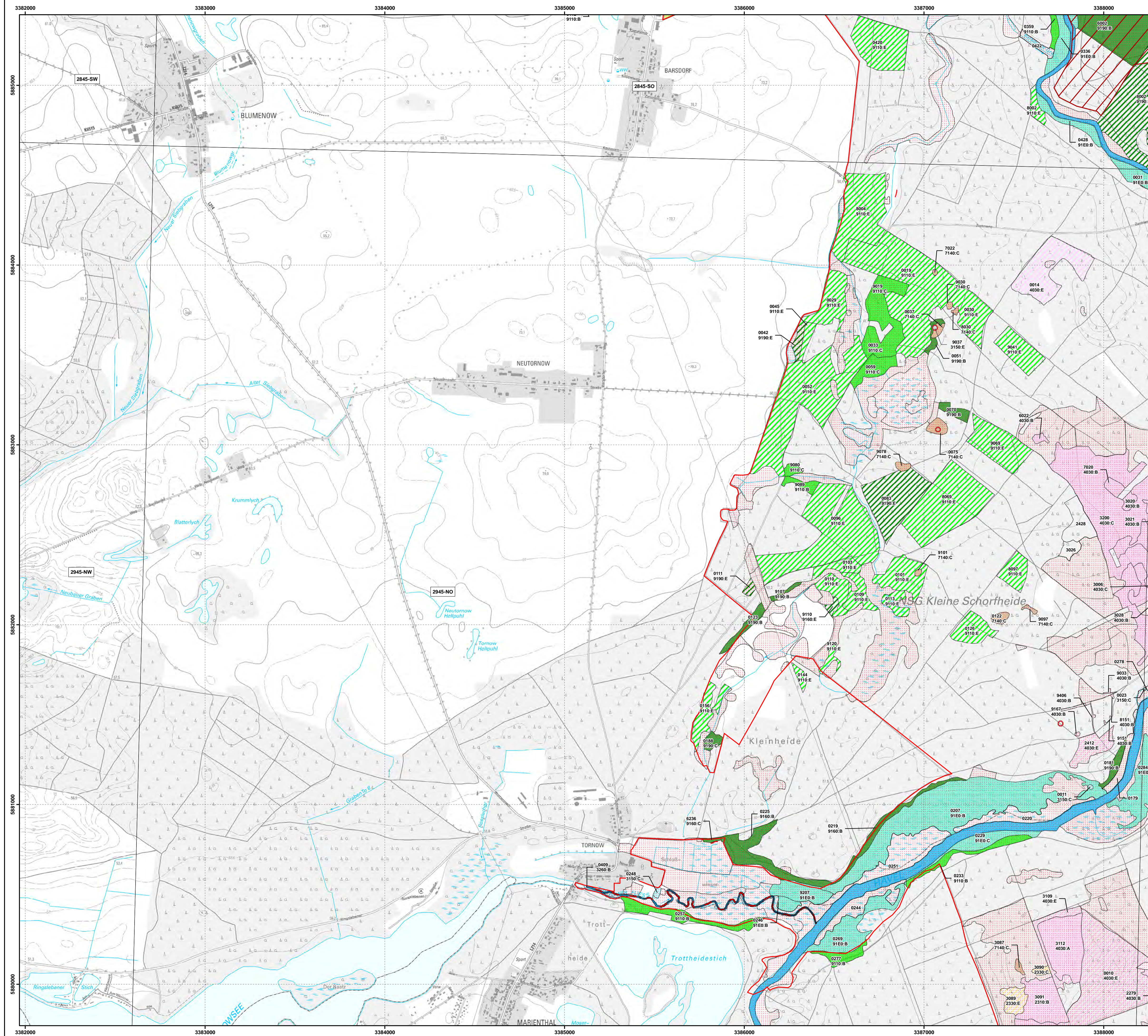
Managementplan für das FFH-Gebiet
 Kleine Schorfheide - Havel (Landesnr.: 145, EU-Nr.: DE 2846-301)

Karte 2: Bestand und Bewertung der Lebensraumtypen des Anhangs I FFH-Richtlinie und weiterer wertgebender Biotop
 Blatt-Nr.: 4 von 6



Bearbeitung: Silke Freitag
 Stand: 11/2021
 Kartographie: Alexander Goll

Auftraggeber: Landesamt für Umwelt, Seeburger Chaussee 2, 14476 Potsdam, OT Groß Glienicke
 Auftragnehmer: UmweltPlan GmbH Stralsund, Tribseer Damm 2, 18437 Stralsund



Managementplan für das FFH-Gebiet Kleine Schorfheide - Havel (Landesnr.: 145, EU-Nr.: DE 2846-301) Karte 2: Bestand und Bewertung der Lebensraumtypen des Anhangs I FFH-Richtlinie und weiterer wertgebender Biotope

Legende

FFH-Grenze	munitionsbelastete Flächen (Rote Zone)
------------	--

0001 Flächen-ID

3150:B LRT-Code: Erhaltungsgrad/Entwicklungsfläche/irreversibel gestörter LRT
(Hinweis: Bei Lebensraumtypen als Begleitbiotope wird in der Karte die Flächen-ID dargestellt und in der Legende LRT-Code und LRT-Bezeichnung)

Fließgewässer	Moore
Ständgewässer	Rotbuchenwälder
Trockenrasen	Eichen, Eichen-Hainbuchenwälder und Hangmischwälder
Heiden	Moorwälder
Wiesen und Hochstaudenfluren	Auwälder

Lebensraumtypen nach Anhang I der FFH-Richtlinie

- 2310 Trockene Sandheiden mit Calluna und Genista (*Dünen im Binnenland*)
- 2330 Dünen mit offenen Grasflächen mit Corynephorus und Agrostis (*Dünen im Binnenland*)
- 3140 Oligo- bis mesotrophe kalkhaltige Gewässer mit benthischer Vegetation aus Armeleuchteralgen
- 3150 Natürliche eutrophe Seen mit einer Vegetation des *Magnopotamions* oder *Hydrocharitids*
- 3160 Dystrophe Seen und Teiche
- 3260 Flüsse der planaren bis montanen Stufe mit Vegetation des *Ranuncion fluitantis* und des *Callitriche-Batrachion*
- 4030 Trockene europäische Heiden
- 6120* Trockene, kalkreiche Sandrasen
- 6410 Pfeifengraswiesen auf kalkreichem Boden, torfigen und tonig-schluffigen Böden (*Molinion caeruleae*)
- 6430 Feuchte Hochstaudenfluren der planaren und montanen bis alpinen Stufe
- 6510 Magere Flachland-Mähwiesen (*Alopecurus pratensis, Sanguisorba officinalis*)
- 7140 Übergangs- und Schwingrasenmoore
- 7210* Kalkreiche Sümpfe mit *Cladium mariscus* und Arten des *Canicion davallianae*
- 7230 Kalkreiche Niedermoore
- 9110 Hainsimser-Buchenwald (*Luzulo-Fagetum*)
- 9130 Waldmeister-Buchenwald (*Asperulo-Fagetum*)
- 9150 Mitteleuropäischer Orchideen-Kalk-Buchenwald (*Cephalanthero-Fagetum*)
- 9160 Subatlantischer oder mitteleuropäischer Stieleichenwald oder Eichen-Hainbuchenwald (*Carpinion betuli*)
- 9190 Alte bodensaure Eichenwälder auf Sandebenen mit *Quercus robur*
- 91D0* Moorwälder
- 91D1* Birken-Moorwald
- 91D2* Waldkiefern-Moorwald
- 91E0* Auen-Wälder mit *Alnus glutinosa* und *Fraxinus excelsior* (*Alno-Padion, Alnion incanae, Salicionaebae*)

LRT-Bewertung

- A hervorragender Erhaltungsgrad
- B guter Erhaltungsgrad
- C mittlerer bis schlechter Erhaltungsgrad
- E Entwicklungsfläche

Lebensraumtypen als Begleitbiotope
Die Lebensraumtypen als Begleitbiotope sind über die Flächen-ID in der Tabelle in Anhang 08 einsehbar.
* Prioritärer Lebensraumtyp nach Anhang I der FFH-Richtlinie

Entwicklungsflächen

Trockenrasen (E)	Rotbuchenwälder (E)
Heiden (E)	Eichen, Eichen-Hainbuchenwälder und Hangmischwälder (E)
Wiesen und Hochstaudenfluren (E)	Moorwälder (E)
Moore (E)	Auwälder (E)
Fließgewässer (E)	Ständgewässer (E)

Gesetzlich geschützte Biotope (§30 BNatSchG in Verbindung mit §18 BbgNatSchG)

- Gesetzlich geschütztes Biotop (Fläche)
- Gesetzlich geschütztes Biotop (Linie)
- Gesetzlich geschütztes Biotop (Punkt)

Kartierungszeitraum: 2016-2019

Datengrundlagen:
DTK 10: © GeoBasis-DE/AGB, d-德利-2-0;
Geodaten: Datenlizenz Deutschland - Namensnennung - Version 2.0;
https://www.govdata.de/daten/-/d-德利-2-0; Landesamt für Umwelt Brandenburg;
https://matters.de/treffenzentrale/focus/4-7DE3A549-769C-4F01-A5E6-B3E2D40975E; FFH-Gebiete;
Biotop und FFH-LRT; Landesamt für Umwelt, 2016

Managementplan für das FFH-Gebiet
Kleine Schorfheide - Havel (Landesnr.: 145, EU-Nr.: DE 2846-301)

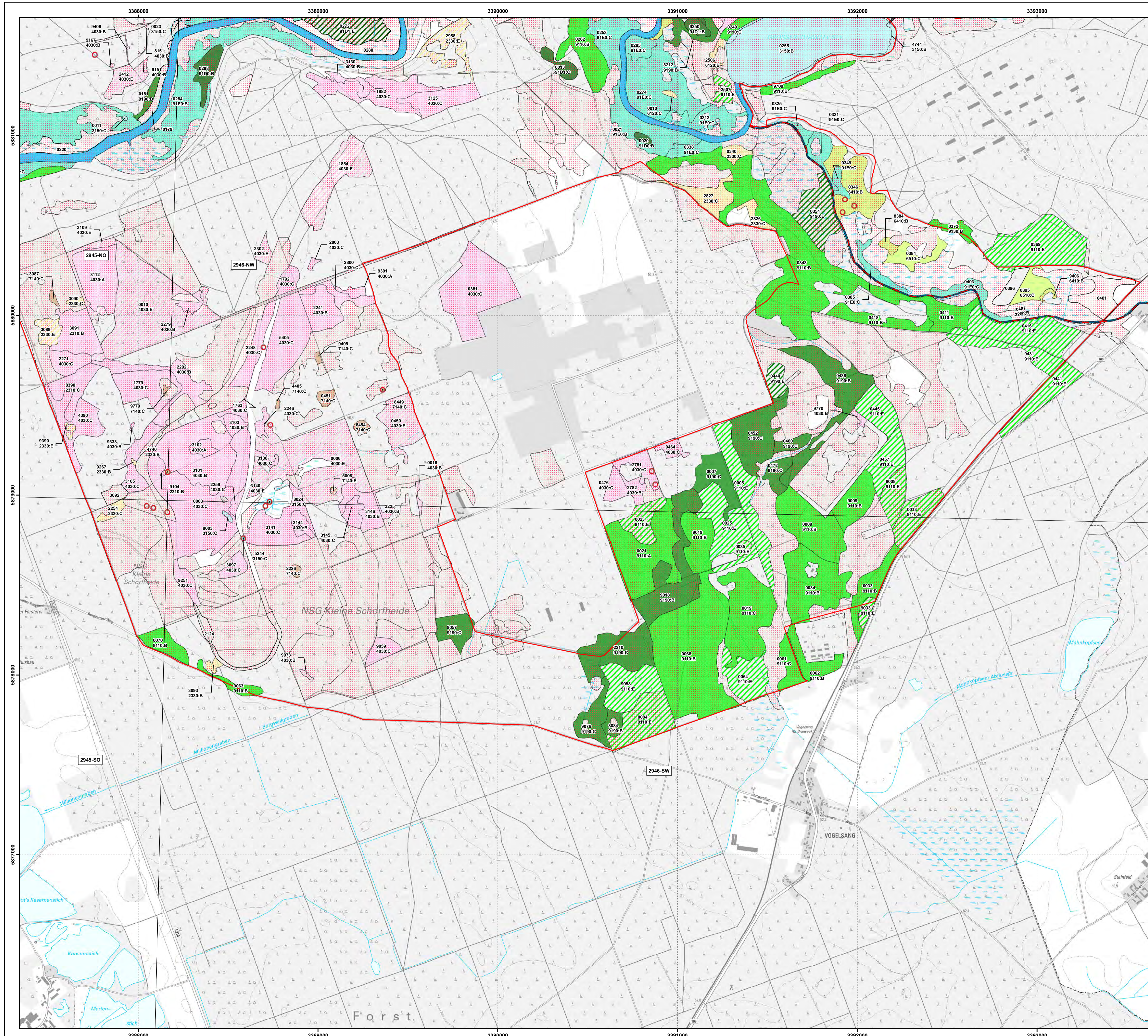
Karte 2: Bestand und Bewertung der Lebensraumtypen des Anhangs I FFH-Richtlinie und weiterer wertgebender Biotope
Blatt-Nr.: 5 von 6

0 200 400 600 800 1.000 Meter
Maßstab 1:10.000

Bearbeitung: Silke Freitag
Stand: 11/2021
Kartographie: Alexander Goll

Auftraggeber: Landesamt für Umwelt
Seeburger Chaussee 2
14476 Potsdam, OT Groß Glienicke

Auftragnehmer: UmweltPlan GmbH Stralsund
Tribseer Damm 2
18437 Stralsund



Managementplan für das FFH-Gebiet Kleine Scharfheide - Havel (Landesnr.: 145, EU-Nr.: DE 2846-301) Karte 2: Bestand und Bewertung der Lebensraumtypen des Anhangs I FFH-Richtlinie und weiterer wertgebender Biotope

Legende

- FFH-Grenze
- munitionsbelastete Flächen (Rote Zone)
- 0001 Flächen-ID
- 3150:B LRT-Code: Erhaltungsgrad/Entwicklungsfläche/irreversibel gestörter LRT (Hinweis: Bei Lebensraumtypen als Begleitbiotope wird in der Karte die Flächen-ID dargestellt und in der Legende LRT-Code und LRT-Bezeichnung)
- Fließgewässer
- Standgewässer
- Trockenrasen
- Heiden
- Wiesen und Hochstaudenfluren
- Moore
- Rotbuchenwälder
- Eichen, Eichen-Hainbuchenwälder und Hangmischwälder
- Moorwälder
- Auwälder

Lebensraumtypen nach Anhang I der FFH-Richtlinie

- 2310 Trockene Sandheiden mit Calluna und Genista (*Dünen im Binnenland*)
- 2330 Dünen mit offenen Grasflächen mit Corynephorus und Agrostis (*Dünen im Binnenland*)
- 3140 oligo- bis mesotrophe kalkhaltige Gewässer mit benthischer Vegetation aus Armeleuchteralgen
- 3150 Natürliche eutrophe Seen mit einer Vegetation des *Magnopotamions* oder *Hydrocharitons*
- 3160 Dystrophe Seen und Teiche
- 3260 Flüsse der planaren bis montanen Stufe mit Vegetation des *Ranunculus fluitans* und des *Callitriche-Batrachion*
- 4030 Trockene europäische Heiden
- 6120* Trockene, kalkreiche Sandrasen
- 6410 Pfeifengrasswiesen auf kalkreichem Boden, torfigen und tonig-schluffigen Böden (*Molinion caeruleae*)
- 6430 Feuchte Hochstaudenfluren der planaren und montanen bis alpinen Stufe
- 6510 Magere Flachland-Mähwiesen (*Alopecurus pratensis, Sanguisorba officinalis*)
- 7140 Übergangs- und Schwingrasenmoore
- 7210* Kalkreiche Sümpfe mit *Cladium mariscus* und Arten des *Canicion davallianae*
- 7230 Kalkreiche Niedermoorwälder
- 9110 Hainsimsen-Buchenwald (*Luzulo-Fagetum*)
- 9130 Waldmeister-Buchenwald (*Asperulo-Fagetum*)
- 9150 Mitteleuropäischer Orchideen-Kalk-Buchenwald (*Cephalanthero-Fagetum*)
- 9160 Subatlantischer oder mitteleuropäischer Stieleichenwald oder Eichen-Hainbuchenwald (*Carpinion betuli*)
- 9190 Alte bodensaure Eichenwälder auf Sandebenen mit *Quercus robur*
- 91D0* Moorwälder
- 91D1* Birken-Moorwald
- 91D2* Waldkiefern-Moorwald
- 91E0* Auen-Wälder mit *Alnus glutinosa* und *Fraxinus excelsior* (*Alno-Padion, Alnion incanae, Salicetaliae*)

LRT-Bewertung

- A hervorragender Erhaltungsgrad
- B guter Erhaltungsgrad
- C mittlerer bis schlechter Erhaltungsgrad
- E Entwicklungsfläche

Lebensraumtypen als Begleitbiotope
Die Lebensraumtypen als Begleitbiotope sind über die Flächen-ID in der Tabelle in Anhang 08 einsehbar.
* Prioritärer Lebensraumtyp nach Anhang I der FFH-Richtlinie

Entwicklungsflächen

- Trockenrasen (E)
- Heiden (E)
- Wiesen und Hochstaudenfluren (E)
- Moore (E)
- Fließgewässer (E)
- Rotbuchenwälder (E)
- Eichen, Eichen-Hainbuchenwälder und Hangmischwälder (E)
- Moorwälder (E)
- Auwälder (E)
- Standgewässer (E)

Gesetzlich geschützte Biotope (§30 BNatSchG in Verbindung mit §18 BbgNatSchG)

- Gesetzlich geschütztes Biotop (Fläche)
- Gesetzlich geschütztes Biotop (Linie)
- Gesetzlich geschütztes Biotop (Punkt)

Kartierungszeitraum: 2016-2019

Datengrundlagen:
DIN 102: 0-Entwurf-DEI,GB, di-deby-2-0;
Geodaten: Datenlizenz Deutschland - Namensnennung - Version 2.0;
https://www.govdata.de/dz/deby-2-0; Landesamt für Umwelt Brandenburg
https://matters.de/treffenzentrale/foia/4-7DE3A549-769C-4F01-A5E6-B3E2D4075E; FFH-Gebiete:
Biotop und FFH-LRT; Landesamt für Umwelt, 2016

Managementplan für das FFH-Gebiet
Kleine Scharfheide - Havel (Landesnr.: 145, EU-Nr.: DE 2846-301)

Karte 2: Bestand und Bewertung der Lebensraumtypen des Anhangs I FFH-Richtlinie und weiterer wertgebender Biotope
Blatt-Nr.: 6 von 6

0 200 400 600 800 1.000 Meter
Maßstab 1:10.000

Bearbeitung: Silke Freitag
Stand: 11/2021
Kartographie: Alexander Goll

Auftraggeber: Landesamt für Umwelt, Seeburger Chaussee 2, 14476 Potsdam, OT Groß Glienicke
Auftragnehmer: UmweltPlan GmbH Stralsund, Tribseer Damm 2, 18437 Stralsund