

- Legende**
- FFH-Gebiet
 - Maßnahmenfläche (Punkt)
 - Maßnahmenfläche (Fläche)
 - Maßnahmenfläche Gewässer (Linie)
 - Erhaltungsmaßnahme gemäß FFH-RL: Potenzielle Erhaltungsmaßnahme (Punkt)
 - Erhaltungsmaßnahme gemäß FFH-RL: Potenzielle Erhaltungsmaßnahme (Fläche)
 - Erhaltungsmaßnahme gemäß FFH-RL: Potenzielle Erhaltungsmaßnahme (Linie)
 - Maßnahmenfläche (Punkt)
 - Maßnahmenfläche Gewässer (Punkt)

- Maßnahmenkomplex (Erläuterung Maßnahmentyp siehe Abschnitt 2.2.7 im Managementplan)**
- Maßnahmenkomplex Heide 1
 - Maßnahmenkomplex Heide 2
 - Maßnahmenkomplex Heide 3
 - Maßnahmenkomplex Heide 4
 - Maßnahmenkomplex Heide 5
 - Maßnahmenkomplex Großes Mausohr, Mopsfledermaus

Beschreibung der Maßnahmenflächen

Code	Art	Erhaltungswert
CASTFRBE	Art	Erhaltungswert
W88	Dinglichkeit der Maßnahmenumsetzung	Erhaltungswert
F31	Dinglichkeit der Maßnahmenumsetzung	Erhaltungswert
F38	Dinglichkeit der Maßnahmenumsetzung	Erhaltungswert
+	Erhaltungswert	Erhaltungswert
*	Erhaltungswert	Erhaltungswert

- Maßnahmen in Wäldern und Forsten**
- F16 Vorbau mit standortstimmigen Baumarten
 - F31 Entnahme geschlechtlicher Baumarten
 - F40 Betreiben von Altbauarbeiten
 - F41 Belassen bzw. Förderung von besonderen Altbäumen und Überhältern
 - F44 Erhaltung von Hohl- und Höhlenbäumen
 - F55 Lichtkehlung zur Förderung seltener und gefährdeter Arten oder Biotope
 - F56 Wiederherstellung wertvoller Offenlandsbiotope durch Gehölzräumung
 - F83 Entnahme gehölzreicher Sträucher
 - F86 Langfristige Entwicklung zu einer standortstimmigen Baum- und Strauchartenzusammensetzung
 - F91 Mischungsergänzung zugunsten der Baumarten der natürlichen Waldgesellschaft
 - F93 Einbringen gehölzreicher Baumarten des Waldlebensraumes in Lebensraumtypischer Zusammensetzung
 - F98 Zulassen der natürlichen Sukzession mit ggf. einleitender Maßnahmen
 - F102 Belassen und Mähung von stehendem und liegendem Totholz
 - F106 Gestattung eines 10 bis 30 m breiten naturnahen Waldstreifens
 - F120 Belassen des Waldes mit auf Totholzen und Reifegegnen

- Maßnahmen an Gehölzen in der Offenlandschaft**
- G23 Beseitigung des Gehölzbestandes
 - G30 Herausnahme nicht heimischer bzw. nicht standortgerechter Arten
- Maßnahmen in der Offenlandschaft**
- O41 Keine Dünung
 - O50 Anlage und Pflege von Randstreifen und -flähen
 - O62 Mähen von Heiden
 - O63 Abmähen von Heiden
 - O71 Beweidung durch Schafe und/oder Ziegen
 - O81 Mähen als erhaltende Maßnahme
 - O89 Erhaltung und Schaffung offener Sandbänke
 - O113 Entbuschung von Trockenrasen und Heiden
 - O114 Mähen (Blühespezifischen Tunus angeben)
 - O118 Bekämpfung des Mähgrases/ kein Mähen
 - O119 Wiederrichtung des gelassenen Mähgrases
 - O121 Beweidung mit fischenspezifischer Besatzstiel- (Angabe in RE/VE/ha)
 - O125 Ausdünnen von Biotop- und Habitatflächen

- Maßnahmen an Gewässern und Mooren**
- W1 Verfügen eines Grabens oder einer Rinne
 - W21 Einleitung der Einleitung von Oberflächenwasser
 - W29 Vollständiges Entfernen der Gehölze
 - W30 Partielles Entfernen der Gehölze
 - W44 Einbringen von Steinmaterial
 - W48 Geröschelung an Fließgewässern
 - W52 Einbau einer Fischschuttschleuse
 - W53 Unterlassen bzw. Einstricken von Maßnahmen der Gewässerunterhaltung
 - W54 Beseitigung einer Behinderung von Fischschuttschleusen
 - W56 Kräuterrückbau unter Berücksichtigung von Artenzusammensetzung
 - W63 Massive Abfischung von Friedfischen und Ergänzung des Raubfischbestandes
 - W70 Kein Fischbesatz
 - W77 Kein Anpflanzen
 - W78 Kein Angeln
 - W105 Maßnahmen zur Erhöhung des Wasserstands von Gewässern
 - W106 Staupengrünung
 - W118 Anlage flacher Senken
 - W125 Erhöhung der Gewässersohle
 - W138 Querschnitt des Fließgewässers verkleinern
 - W137 Neuanfertigung des Fließgewässerschnittes zur Förderung naturnaher Strukturen
 - W142 Erneuerung eines Staubaues
 - W154 Durchlässe überbauen oder umgestalten
 - W156 Umgestaltung moderner (Einzel- oder Mehrfach-) Bauwerke
 - W161 Technische Maßnahmen zur Seerestaurierung
 - W173 Beschränkung des Besatzes mit Fischen nach Art, Menge und/oder Herkunft
 - W175 Vermeidung von Fischen mit Oberlippe bzw. -glatte Reusenlager

- Spezielle Maßnahmen des Arten- und Biotopschutzes**
- B6 Sicherung oder Bau von Ötospalten an Verkehrsrändern
 - ES6 Kennzeichnung sensibler Bereiche

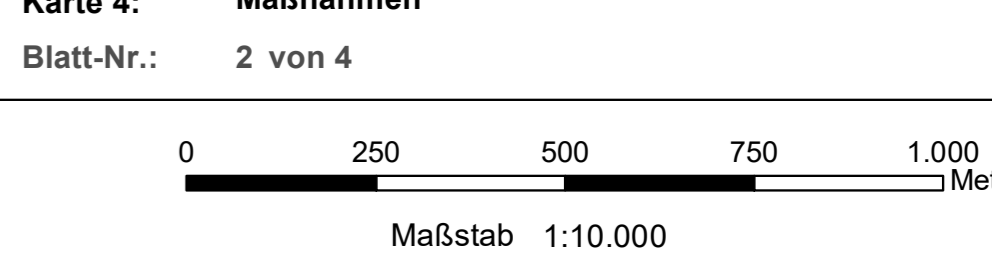
- Maßnahmen zur Erholungsnutzung**
- E76 Anlage einer Bootanlegestelle für Sportboote
 - S1 Rastplatz baulicher Art
 - S23 Beseitigung von Müll und sonstigen Abfällen

- Lebensraumtypen und Arten**
- 2310 Trockene Sandstellen mit Calluna und Genista
 - 2330 Dünen mit offenen Grasflächen mit Corynephorus und Agrostis
 - 3140 Dünne bis mäßig hohe kalkhaltige Gewässer mit benthischer Vegetation aus Arctocolepteryx
 - 3150 Mäßig hohe bis hohe kalkhaltige Gewässer mit benthischer Vegetation aus Arctocolepteryx
 - 3160 Dünne Seen und Teiche
 - 3260 Flüsse der planaren bis montanen Stufe mit Vegetation des Ranunculus fluitans und des Callitriche-Strandflut
 - 4030 Trockene europäische Heiden
 - 6120 Trocken, kalkreiche Sandsträn
 - 6410 Pfeifengrassen auf kalkreichem Boden, torfigen und torf-schuppigen Böden (Molken seneciois)
 - 6430 Feuchte Hochstaudenfluren der planaren und montanen bis alpinen Stufe
 - 6510 Mageres Flachland-Mähwiesen (Agrostis pratensis, Saugstoppel offentlich)
 - 7140 Geröll- und Schotterbänke
 - 7210 Kalkreiche Sümpfe mit Calluna maritima und Arten des Caricion davallianae
 - 7230 Kalkreiche Niedermoor
 - 9110 Harten-Buchenwald (Luzulo-Fagetum)
 - 9130 Weichholz-Buchenwald (Agoristo-Fagetum)
 - 9150 Mischwälder aus Buchen, Kiefer, Buchenwald (Euphrasia-Fagetum)
 - 9160 Subatlantischer oder mitteleuropäischer Stieleichenwald oder Eichen-Hainbuchenwald (Ilex-Fagetum)
 - 9190 Alte Buchenwälder auf Sandebenen mit Quercus robur
 - 9190 Mooswälder
 - 9190 Auenwälder mit Alnus glutinosa und Fraxino excelsior (Alno-Palustr. Alnus incanae, Salix albae)
 - 9190 Biber (Castor fiber)
 - LUTRULTR Fischerer Laichgrün
 - BARBARB Myrtenbäumchen (Barbasteria barbae)
 - MOTOTROT Größtes Maiglöckchen (Myosotis myosotis)
 - ASFIASFI Rappell (Aspilus aspilus)
 - CORFATN Steinbühlchen (Cobitis taenia)
 - MISFIDISS Schwammgarnel (Mysis relicta)
 - RHODMAR Bitterling (Rhinichthys ventriosus)
 - BOMBOMB Röhrichtschnecke (Bombina orientalis)
 - TRITCRIS Kammerflöhen (Triturus cristatus)
 - LEUCPECT Große Moosjungfer (Leucophaea pectorata)
 - CHORCHREM Echte Lotosblume (Nelumbo lutea)
 - VERTANGU Schöne Wanderschnecke (Vertigo angustior)
 - VERTMOLU Buchtige Wanderschnecke (Vertigo moulinsiana)
 - LIPALICES Sumpf-Glockenstorch (Ibisus ibis)

Datenquellen:
DAPFOP: G. Gieseler, 2018, 2019, 2020
Gefäßdaten: G. Gieseler, 2018, 2019, 2020
http://www.gis.uni-goettingen.de/dapfop/...
https://www.gis.uni-goettingen.de/dapfop/...
https://www.gis.uni-goettingen.de/dapfop/...
Planungsdaten: Landesamt für Umwelt, 2020

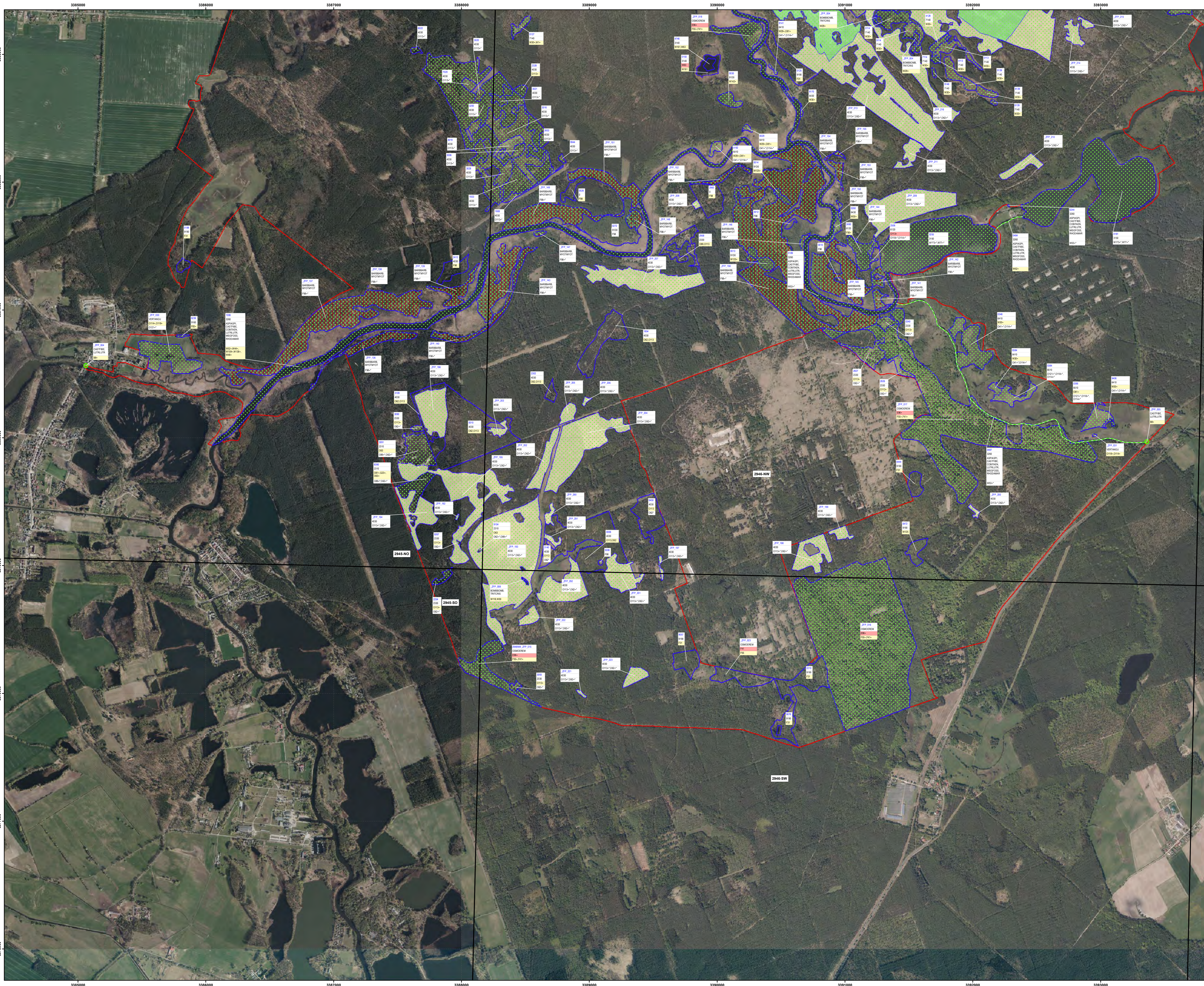
**Managementplan für das FFH-Gebiet
Kleine Schorfheide - Havel (Landsnr.: 145, EU-Nr.: 2846-301)**

Karte 4: Maßnahmen
Blatt-Nr.: 2 von 4



Stand: 11/2021
Kartographie: Alexander Goll

Auftraggeber: Landesamt für Umwelt, Seeburger Chaussee 2, 14476 Potsdam, OT Groß Glienicke
Auftragnehmer: Umweltservice GmbH Stralsund, Trübener Damm 2, 18437 Stralsund



- Legende**
- FFH-Gebiet
 - Maßnahmenfläche (Fläche)
 - Maßnahmenfläche Gewässer (Linie)
 - Erhaltungsmaßnahme gemäß FFH-RL/Potentialfläche Erhaltungsmaßnahme (Punkt)
 - Erhaltungsmaßnahme gemäß FFH-RL/Potentialfläche Erhaltungsmaßnahme (Fläche)
 - Erhaltungsmaßnahme gemäß FFH-RL/Potentialfläche Erhaltungsmaßnahme (Linie)
 - Maßnahmenfläche (Punkt)
 - Maßnahmenfläche Gewässer (Punkt)

- Maßnahmenkomplex (Erläuterung Maßnahmenart siehe Abschnitt 2.2.7 im Managementplan)**
- Maßnahmenkomplex Heide 1
 - Maßnahmenkomplex Heide 2
 - Maßnahmenkomplex Heide 3
 - Maßnahmenkomplex Heide 4
 - Maßnahmenkomplex Heide 5
 - Maßnahmenkomplex Großes Mausohr, Mopffledermaus

Beschreibung der Maßnahmenflächen

Code	W	M	W	M	W	M	W	M
CASTFRB	011							
CASTFRB	011							
F31								
F31								
F31								
F31								
F31								
F31								

- Maßnahmen**
- Maßnahmen in Wäldern und Forsten**
- F16 Vorarbeiten zu standorttypischen Baumbäumen
 - F31 Entnahme gesellschaftsfördernder Baumbäume
 - F40 Besetzen von Altbaumstellen
 - F41 Besetzen bzw. Fordern von besonderen Altbäumen und Überhältern
 - F44 Erhaltung von Horst- und Höhlenbäumen
 - F55 Lichtleitung zur Förderung seltener und gefährdeter Arten oder Biotope
 - F56 Wiederherstellung wertvoller Offenlandbiotope durch Gehölzenträgung
 - F63 Entnahme gehölzführender Sträucher
 - F66 Langfristige Entwicklung zu einer standorttypischen Baum- und Strauchartenzusammensetzung
 - F91 Mischungsgenerierung zugunsten der Baumbarten der natürlichen Waldgesellschaft
 - F93 Einbringen gebäuhaltiger Baumbarten des Waldlebensraumes in Lebensraumtypischer Zusammensetzung
 - F98 Zulassen der natürlichen Sukzession mit ggf. unterstützender Maßnahme
 - F102 Besetzen und Mahnung von stehendem und liegendem Totholz
 - F106 Gestattung eines 10 bis 20 m breiten naturnahen Waldes
 - F120 Besetzen des Waldes mit auf Tothwägen und Rückwägen
- Maßnahmen an Gehäusen in der Offenlandschaft**
- G23 Beseitigung des Gehölzbestandes
 - G30 Herausnahme nicht heimischer bzw. nicht standortgerechter Arten
- Maßnahmen in der Offenlandschaft**
- O41 Keine Düngung
 - O62 Mäh- und Heilmaße
 - O63 Abgraben von Heiden
 - O71 Beweidung durch Schafe und/oder Ziegen
 - O81 Mäh- und Heilmaße
 - O83 Erhaltung und Schaffung offener Sandböden
 - O113 Einbuschung von Trockenrasen und Heiden
 - O114 Mäh- (Blühenzeitpunkt: Tunus angeben)
 - O118 Begrünung des Mähgrases (keine Mahnen)
 - O119 Wässern und gelassenes Blößen
 - O121 Beweidung mit flusspezifischer Besatzdichte (Angabe in RE/EV/ha)
 - O125 Ausdünnen von Biotop- und Habitatflächen

- Maßnahmen an Gewässern und Mooren**
- W1 Verfüllen eines Grabens oder einer Rinne
 - W21 Einleitung der Einleitung von Oberflächenwasser
 - W30 Vollständiges Entfernen der Gehölze
 - W33 Partielles Entfernen der Gehölze
 - W44 Einbringen von Strohmaterialien
 - W48 Geringfügige an Flussgewässern
 - W52 Einbau einer Fischhautgitter
 - W53 Unterlassen bzw. Einstricken von Maßnahmen der Gewässerunterhaltung
 - W55 Biotopunterstützung einer Biotopentwicklung von Kleinlebensräumen
 - W56 Kräufling unter Berücksichtigung von Artenschutzaspekten
 - W63 Massive Abfischung von Freifisch und Ergänzung des Raubfischbestandes
 - W70 Kein Fischbesatz
 - W77 Kein Anlegen
 - W78 Kein Anlegen
 - W105 Maßnahmen zur Erhöhung des Wasserstands von Gewässern
 - W106 Stauregulierung
 - W118 Anlage fischer Senken
 - W125 Erhöhung der Gewässersohle
 - W138 Querschnitt des Flusslaufes verkleinern
 - W137 Neuanfertigung des Flusslaufes
 - W142 Erneuerung eines Staubauwerkes
 - W154 Durchlässe überbauen oder umgestalten
 - W156 Unterbrechung moderner (Ein- oder Zweifahrspurige) Bauwerke
 - W161 Technische Maßnahmen zur Seerestaurierung
 - W173 Beschränkung des Besatzes mit Fischen nach Art, Menge und/oder Herkunft
 - W176 Vermeidung von Hecken mit Obst- und/oder Zierpflanzen
- Spezielle Maßnahmen des Arten- und Biotopschutzes**
- B5 Sicherung oder Bau von Übergängen an Verkehrsanlagen
 - E56 Konzipierung spezieller Bereiche
- Maßnahmen zur Erholungsplanung**
- S1 Anlage einer Bootanlegestelle für Sportboote
 - E76 Rückbau baufelder Anlagen
 - S23 Beseitigung von Müll und sonstigen Abfallgeräten

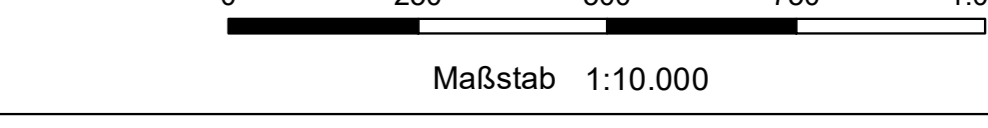
- Lebensraumtypen und Arten**
- 2310 Trocken Sandstein mit Calluna und Genista
 - 2330 Dünen mit offenen Grasflächen mit Corynephorus und Agrostis
 - 3140 Dünne bis moorige kalkhaltige Gewässer mit berchischer Vegetation aus Arctostaphylos
 - 3150 Natürliche offene Seen mit einer Vegetation des Magnoglacialis oder Hydrocharitoides
 - 3160 Dünne Seen und Teiche
 - 3260 Flüsse der planaren bis montanen Stufe mit Vegetation des Ranunculus fluitans und des Callitriche-Bänntropfen
 - 4030 Trockene kalkreiche Heiden
 - 6120 Trockene kalkreiche Sandrasen
 - 6410 Pfeifengrassen auf kaltem Boden, torfigen und torf-schuffigen Böden (Molinion calcareae)
 - 6430 Feuchte Hochlandmoore der planaren und montanen bis alpinen Stufe
 - 6510 Mageres Flachlandmoor (Agrostis pratensis, Sagittaria officinalis)
 - 7140 Geröllgras- und Schilfrohmoores
 - 7210 Kalkreiche Sümpfe mit Calluna maritima und Arten des Caricion davallianae
 - 7230 Kalkreiche Niedermoores
 - 9110 Hartriebs-Buchenswald (Luzulo-Fagetum)
 - 9130 Waldmeister-Buchenswald (Asperulo-Fagetum)
 - 9150 Mitteleuropäischer Christian-Kalk-Buchenswald (Cephalantho-Fagetum)
 - 9160 Subatlantischer oder Mittel-europäischer Stieleichenwald oder Eichen-Hainbuchenwald (Lycopodium tetlid) (Sclerodermis-Carpinetum)
 - 9161 Alte Buchenwälder auf Sandsteinen mit Quercus robur
 - 9190 Moorkaifer
 - 9190 Auenwälder mit Alnus glutinosa und Fraxino excelsior (Alno-Palustr. Alnus incanae, Salixion albae)
 - 9190 Biber (Castor fiber)
 - LUTR/LUTR Fischerei (Lutrinus lutrinus)
 - BARBAR/Mopsfliegen (Barbastella barbastellus)
 - MOT/MOT/OT Große Mausohr (Myotis myotis)
 - ASPA/PAI Käsefliegen (Apus apus)
 - COB/TAI Steinfliegen (Cobitis taenia)
 - MES/FRS Schlangengotter (Mergus mergamus)
 - RHOD/MAR Bitterling (Rhodanus serpens ananisi)
 - BOMB/BOMB Rottbarsche (Bombina orientalis)
 - TRE/TRE Kammkehlchen (Triturus cristatus)
 - LEUC/P/CT Große Moosjungfer (Leucocryptus pectoralis)
 - CRAB/CRAB Elend-Juncusfliegen (Cladonia arvensis)
 - VERT/ANGU Schöne Wanderschnecke (Vertigo angustior)
 - VERT/MOUL Brauchige Wanderschnecke (Vertigo moulinsiana)
 - LIP/LIP/CS Surfmilchschnecke, Topf-Glanchnecke (Liparis caelestis)

Datenquellen:
Datierte GdD-Gebiete: DEU_03_04/05/06
Geodaten: Datenzone Deutschland - Namensnennung - Version 2.0
http://www.geoportal.de/infocenter/2012/03/08/09/02/Landesnr/145.html
http://www.naturdaten.de/infocenter/2012/03/08/09/02/Landesnr/145.html
Planungsdatum: Landesamt für Umwelt, 2020

Managementplan für das FFH-Gebiet
Kleine Schorfheide - Havel (Landesnr.: 145, EU-Nr.: 2846-301)

Logo of the German Federal Government, Brandenburg State Government, and the National Park Uckerheide.

Karte 4: Maßnahmen
Blatt-Nr.: 4 von 4



Bearbeitung: Silke Freitag
Stand: 11/2021
Kartographie: Alexander Goll

Auftraggeber: Landesamt für Umwelt, Seeburger Chaussee 2, 14476 Potsdam, OT Groß Glienicke
Auftragnehmer: UmweltPlan GmbH Stralsund, Trübener Damm 2, 18437 Stralsund