

Managementplan für das FFH-Gebiet  
 Netzowsee-Metzlthiner Feldmark  
 (Landesnr.: 147, EU-Nr.: DE 2847-304)  
 Karte 5: Biotoptypen

Legende

FFH-Gebiet

Biotoptypen

- |   |   |
|---|---|
| Seen, incl. Mooreseen; Altarme  | Grünlandbrachen und Staudenfluren trockener Standorte               |
| temporäre und ganzjährig wasserführende Kleingewässer                               | Intensivgrasland  |
| Schwimmblatt- und Unterwasserpflanzen-Vegetation                                    | Trockenrasen  |
| Röhrichtgesellschaften  | Sandtrockenrasen  |
| Landreitgrasfluren  | Laubgebüsche; Feldgehölze   |
| saure Arm- und Zwischenmoore (gehölzfrei)   | Streuobstwiesen   |
| saure Arm- und Zwischenmoore (> 10% Gehölzdeckung); Feuch- und Moorheide            | Moor- und Bruchwälder   |
| Basen- und Kalk-Zwischenmoore (gehölzfrei)  | Erlen-Eschen-Wälder; Auenwälder                                     |
| nährstoffreiche Moore und Sümpfe  | Ulmen-Hangwälder  |
| Röhrichte der nährstoffreichen Moore und Sümpfe                                     | Rotbuchenwälder   |
| Seggeniede der nährstoffreichen Moore und Sümpfe                                    | Eichen-Hainbuchenwälder; Ahorn-Eschenwälder                         |
| nährstoffreiche Moore und Sümpfe (> 10% Gehölzdeckung)                              | Eichenmischwälder   |
| Gras- und Staudenfluren   | Vorwälder   |
| Großseggenwiesen  | naturnahe Laubwälder  |
| Feuchtwiesen nährstoffreicher Standorte   | Laubholzforsten   |
| wechselfeuchtes Auengrünland; Feuchtwiesen und Flutrasen; wiedervernässtes Grasland | Laubholzforsten mit Nadelholzanteil                                 |
| Frischwiesen, -weiden und Scherrasen  | Nadelholzforsten  |
| Grünlandbrachen und Staudenfluren feuchter Standorte                                | Nadelholzforsten mit Laubholzanteil                                 |
| Grünlandbrachen und Staudenfluren frischer Standorte                                | intensiv genutzte Äcker   |
| wechselfeuchtes Auengrünland; Feuchtwiesen und Flutrasen; wiedervernässtes Grasland | extensiv genutzte Äcker   |
| Frischwiesen, -weiden und Scherrasen  | Ackerbrachen  |
| Grünlandbrachen und Staudenfluren feuchter Standorte                                | Sport-, Freizeit- und Erholungsanlagen                              |
| Grünlandbrachen und Staudenfluren frischer Standorte                                | Bebaute Gebiete, Verkehrsanlagen und Sonderflächen                  |
| Laubgebüsche, Feldgehölze, Hecken und Windschutzstreifen                            | Siedlungsbiotope mit hohem Grünflächenanteil                        |
| Quellen; Bäche, Flüsse, Ströme und Altarme  | Alleen und Baumreihen   |
| Kanäle und Gräben   | Rodungen; Schneisen; junge Aufforstungen                            |
| Grünlandbrachen und Staudenfluren frischer Standorte                                | geomorphologische, anthropogene und kulturhistorische Sonderbiotope |

0019 Flächen-ID (Kurzbezeichnung; letzte 4 Ziffern des PK-Ident)  
 08670 Biotopcode  
 0410 Flächen-ID (Kurzbezeichnung; letzte 4 Ziffern des PK-Ident)  
 08171 Biotopcode, gesetzlich geschütztes Biotop

Kartierzeitraum: 04/2016-10/2020

Hinweis: Entsprechend den Vorgaben der BBK wurden alle im FFH-Gebiet befindlichen Biotope in ihrer gesamten Größe erfasst und dargestellt. Sie können daher über die FFH-Gebietsgrenze hinausreichen.

Datenquellen:  
 DTK10: © GeoBasis-DE/LGB, dl-de-by-2-0;  
 Geofachdaten: Datenlizenz Deutschland - Namensnennung - Version 2.0;  
 https://www.govdata.de/dl-de-by-2-0; dl-de-by-2-0; Landesamt für Umwelt Brandenburg;  
 https://metaver.de/referenzzeige?docuoid=7DE3A549-769C-4F01-A5E6-B3E25D40975E; FFH-Gebiete;  
 Biotoptypen: Landesamt für Umwelt Brandenburg, 2016

Managementplan für das FFH-Gebiet  
 Netzowsee-Metzlthiner Feldmark (Landesnr.: 147, EU-Nr.: DE 2847-304)



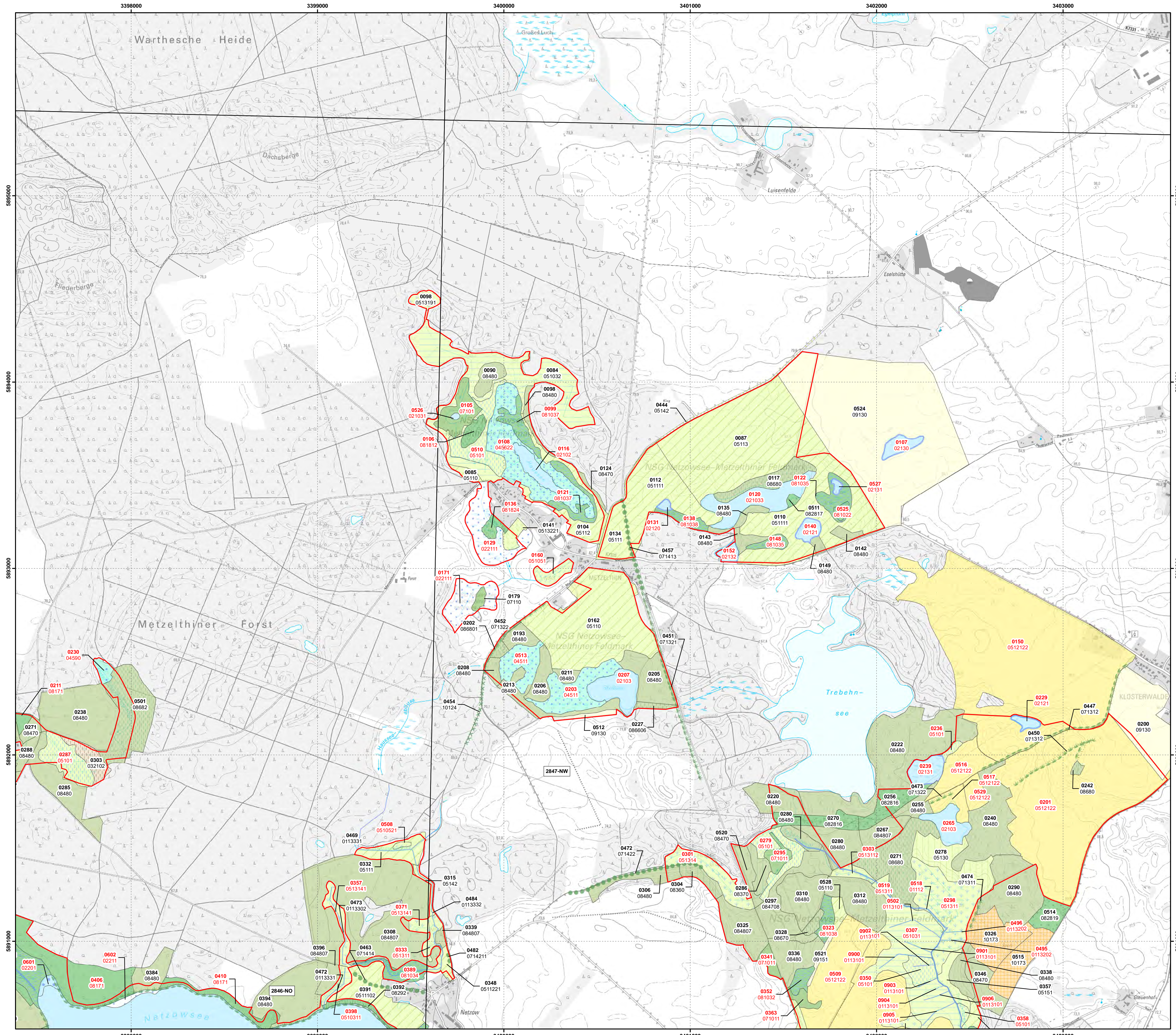
Karte 5: Biotoptypen  
 Blatt-Nr.: 1 von 3

0 250 500 750 1.000 Meter  
 Maßstab 1:10.000

Bearbeitung: Dr. Catrin Rudat  
 Stand: 07/2021  
 Kartographie: Alexander Goll

Auftraggeber:  
 Landesamt für Umwelt  
 Seeburger Chaussee 2  
 14476 Potsdam, OT Groß Glienicke

Auftragnehmer:  
 UmweltPlan GmbH Stralsund  
 Tribseer Damm 2  
 18437 Stralsund





Managementplan für das FFH-Gebiet  
 Netzowsee-Metzlthiner Feldmark  
 (Landesnr.: 147, EU-Nr.: DE 2847-304)  
 Karte 5: Biotoptypen

Legende

FFH-Gebiet

Biotoptypen

- |  |   |
|--|---|
| Seen, incl. Mooreseen; Altarme   | Grünlandbrachen und Staudenfluren trockener Standorte               |
| temporäre und ganzjährig wasserführende Kleingewässer                                | Intensivgrasland  |
| Schwimmblatt- und Unterwasserpflanzen-Vegetation                                     | Trockenrasen  |
| Röhrichtgesellschaften   | Sandtrockenrasen  |
| Landreitgrasfluren   | Laubgebüsche; Feldgehölze   |
| saure Arm- und Zwischenmoore (gehölzfrei); Feuch- und Moorheide                      | Streuwiesen   |
| saure Arm- und Zwischenmoore (> 10% Gehölzdeckung); Feuch- und Moorheide             | Moor- und Bruchwälder   |
| Basen- und Kalk-Zwischenmoore (gehölzfrei)   | Erlen-, Eschen-Wälder; Auenwälder                                   |
| nährstoffreiche Moore und Sümpfe   | Ulfen-Hangwälder  |
| Röhrichte der nährstoffreichen Moore und Sümpfe                                      | Rotbuchenwälder   |
| Seggenriede der nährstoffreichen Moore und Sümpfe                                    | Eichen-Hainbuchenwälder; Ahorn-Eschenwälder                         |
| nährstoffreiche Moore und Sümpfe (> 10% Gehölzdeckung)                               | Eichenmischwälder   |
| Gras- und Staudenfluren  | Vorwälder   |
| Großseggenwiesen   | naturnahe Laubwälder  |
| Feuchtwiesen nährstoffreicher Standorte  | Laubholzforsten   |
| wechselfeuchtes Auengrünland; Feuchtwiesen und Flutrassen; wiedervernässtes Grasland | Laubholzforsten mit Nadelholzanteil                                 |
| Frischwiesen, -weiden und Scherrasen   | Nadelholzforsten  |
| Grünlandbrachen und Staudenfluren feuchter Standorte                                 | Nadelholzforsten mit Laubholzanteil                                 |
| Grünlandbrachen und Staudenfluren frischer Standorte                                 | intensiv genutzte Äcker   |
| Quellen; Bäche, Flüsse, Ströme und Altarme   | extensiv genutzte Äcker   |
| Kanäle und Gräben  | Ackerbrachen  |
| Grünlandbrachen und Staudenfluren frischer Standorte                                 | Sport-, Freizeit- und Erholungsanlagen                              |
| Laubgebüsche, Feldgehölze, Hecken und Windschutzstreifen                             | Bebaute Gebiete, Verkehrsanlagen und Sonderflächen                  |
|  | Siedlungsbiotope mit hohem Grünflächenanteil                        |
|  | Alleen und Baumreihen   |
|  | Rodungen; Schneisen; junge Aufforstungen                            |
|  | geomorphologische, anthropogene und kulturhistorische Sonderbiotope |

0019 Flächen-ID (Kurzbezeichnung; letzte 4 Ziffern des PK-Ident)  
 08670 Biotopcode  
 0410 Flächen-ID (Kurzbezeichnung; letzte 4 Ziffern des PK-Ident)  
 08171 Biotopcode, gesetzlich geschütztes Biotop

Kartierzeitraum: 04/2016-10/2020

Hinweis: Entsprechend den Vorgaben der BBK wurden alle im FFH-Gebiet befindlichen Biotope in ihrer gesamten Größe erfasst und dargestellt. Sie können daher über die FFH-Gebietsgrenze hinausreichen.

Datenquellen:  
 DTK10; © GeoBasis-DE/LGB, dl-de-by-2-0;  
 GeoFachdaten, Datenlizenz Deutschland - Namensnennung - Version 2.0;  
 https://www.govdata.de/dl-de-by-2-0; dl-de-by-2-0; Landesamt für Umwelt Brandenburg;  
 https://metaver.de/trefferanzeige?docid=7DE3A549-769C-4F01-A5E6-B3E25D40975E; FFH-Gebiete;  
 Biotoptypen: Landesamt für Umwelt Brandenburg, 2018

Managementplan für das FFH-Gebiet  
 Netzowsee-Metzlthiner Feldmark (Landesnr.: 147, EU-Nr.: DE 2847-304)



Karte 5: Biotoptypen  
 Blatt-Nr.: 2 von 3

0 250 500 750 1.000 Meter  
 Maßstab 1:10.000

Bearbeitung: Dr. Catrin Rudat  
 Stand: 07/2021  
 Kartographie: Alexander Goll

Auftraggeber: Landesamt für Umwelt, Seeburger Chaussee 2, 14476 Potsdam, OT Groß Glienicke  
 Auftragnehmer: Umweltservice GmbH Stralsund, Tribseer Damm 2, 18437 Stralsund





Managementplan für das FFH-Gebiet  
Netzowsee-Metzeltliner Feldmark  
(Landesnr.: 147, EU-Nr.: DE 2847-304)  
Karte 5: Biotoptypen

Legende

FFH-Gebiet

Biotoptypen

- |  |   |  |   |
|--|---|--|---|
|  | Seen, incl. Mooreseen; Altarme  |  | Grünlandbrachen und Staudenfluren trockener Standorte               |
|  | temporäre und ganzjährig wasserführende Kleingewässer                               |  | Intensivgrasland  |
|  | Schwimmblatt- und Unterwasserpflanzen-Vegetation                                    |  | Trockenrasen  |
|  | Röhrichtgesellschaften  |  | Sandtrockenrasen  |
|  | Landreitgrasfluren  |  | Laubgebüsche; Feldgehölze   |
|  | saure Arm- und Zwischenmoore (gehölzfrei)   |  | Streuobstwiesen   |
|  | saure Arm- und Zwischenmoore (> 10% Gehölzdeckung); Feucht- und Moorheide           |  | Moor- und Bruchwälder   |
|  | Basen- und Kalk-Zwischenmoore (gehölzfrei)  |  | Erlen-Eschen-Wälder; Auenwälder                                     |
|  | nährstoffreiche Moore und Sümpfe  |  | Ulm-Hangwälder  |
|  | Röhrichte der nährstoffreichen Moore und Sümpfe                                     |  | Rotbuchenwälder   |
|  | Seggenriede der nährstoffreichen Moore und Sümpfe                                   |  | Eichen-Hainbuchenwälder; Ahorn-Eschenwälder                         |
|  | nährstoffreiche Moore und Sümpfe (> 10% Gehölzdeckung)                              |  | Eichenmischwälder   |
|  | Gras- und Staudenfluren   |  | Vorwälder   |
|  | Großseggenwiesen  |  | naturnahe Laubwälder  |
|  | Feuchtwiesen nährstoffreicher Standorte   |  | Laubholzforsten   |
|  | wechselfeuchtes Auengrünland; Feuchtwiesen und Flußrasen; wiedervernässtes Grasland |  | Laubholzforsten mit Nadelholzanteil                                 |
|  | Frischwiesen, -weiden und Scherrasen  |  | Nadelholzforsten  |
|  | Grünlandbrachen und Staudenfluren feuchter Standorte                                |  | Nadelholzforsten mit Laubholzanteil                                 |
|  | Grünlandbrachen und Staudenfluren frischer Standorte                                |  | intensiv genutzte Äcker   |
|  | Quellen; Bäche, Flüsse, Ströme und Altarme  |  | extensiv genutzte Äcker   |
|  | Kanäle und Gräben   |  | Ackerbrachen  |
|  | Grünlandbrachen und Staudenfluren frischer Standorte                                |  | Sport-, Freizeit- und Erholungsanlagen                              |
|  | Laubgebüsche, Feldgehölze, Hecken und Windschutzstreifen                            |  | Bebaute Gebiete, Verkehrsanlagen und Sonderflächen                  |
|  |   |  | Siedlungsbiotope mit hohem Grünflächenanteil                        |
|  |   |  | Alleen und Baumreihen   |
|  |   |  | Rodungen; Schneisen; junge Aufforstungen                            |
|  |   |  | geomorphologische, anthropogene und kulturhistorische Sonderbiotope |

0019 Flächen-ID (Kurzbezeichnung; letzte 4 Ziffern des PK-Ident)  
08670 Biotopcode  
0410 Flächen-ID (Kurzbezeichnung; letzte 4 Ziffern des PK-Ident)  
08171 Biotopcode, gesetzlich geschütztes Biotop

Kartierzeitraum: 04/2016-10/2020

Hinweis: Entsprechend den Vorgaben der BBK wurden alle im FFH-Gebiet befindlichen Biotope in ihrer gesamten Größe erfasst und dargestellt. Sie können daher über die FFH-Gebietsgrenze hinausreichen.

Datenquellen:  
DTK10: © GeoBasis-DE/LGB, dl-de-by-2-0;  
GeoFacilden: Datenlizenz Deutschland - Namensnennung - Version 2.0;  
https://www.govdata.de/dl-de-by-2-0; dl-de-by-2-0; Landesamt für Umwelt Brandenburg;  
https://metaver.de/trefferenzzeige?documentid=7DE3A549-769C-4F01-A5E6-B3E25D40975E; FFH-Gebiete;  
Biotoptypen: Landesamt für Umwelt Brandenburg, 2018

Managementplan für das FFH-Gebiet  
Netzowsee-Metzeltliner Feldmark (Landesnr.: 147, EU-Nr.: DE 2847-304)



Karte 5: Biotoptypen  
Blatt-Nr.: 3 von 3

0 250 500 750 1.000 Meter  
Maßstab 1:10.000

Bearbeitung: Dr. Catrin Rudat  
Stand: 07/2021  
Kartographie: Alexander Goll

Auftraggeber: Landesamt für Umwelt  
Seeburger Chaussee 2  
14476 Potsdam, OT Groß Glienicke  
Auftragnehmer: UmweltPlan GmbH Stralsund  
Tribsee Damm 2  
18437 Stralsund