


Karte 5: Erhaltungs- und Entwicklungsziele FFH-Gebiet Heidehof-Golmberg, Teilbereich "West"

 maßstabsangepasste Gebietsgrenze vom 06. Dezember 2013
FFH Heidehof-Golmberg (FFH_152)

Erhaltungs- und Entwicklungsziele


Standgewässer mit naturnahen Strukturen

 Anthropogene Gewässer mit naturnahen Strukturen

Dauergrünland mit ressourcenschonender Bewirtschaftung oder Pflege

 Typisch ausgebildete Sandtrockenrasen

Typisch ausgebildete Zwergstrauchheiden, Besenginsterheiden, Wacholdergebüsche

 Typisch ausgebildete Zwergstrauchheiden, Besenginsterheiden, Wacholdergebüsche

Naturnahe Wälder mit standörtlich wechselnder Baumartendominanz

 Laubwälder

 Kiefern-Traubeneichen-Mischwald

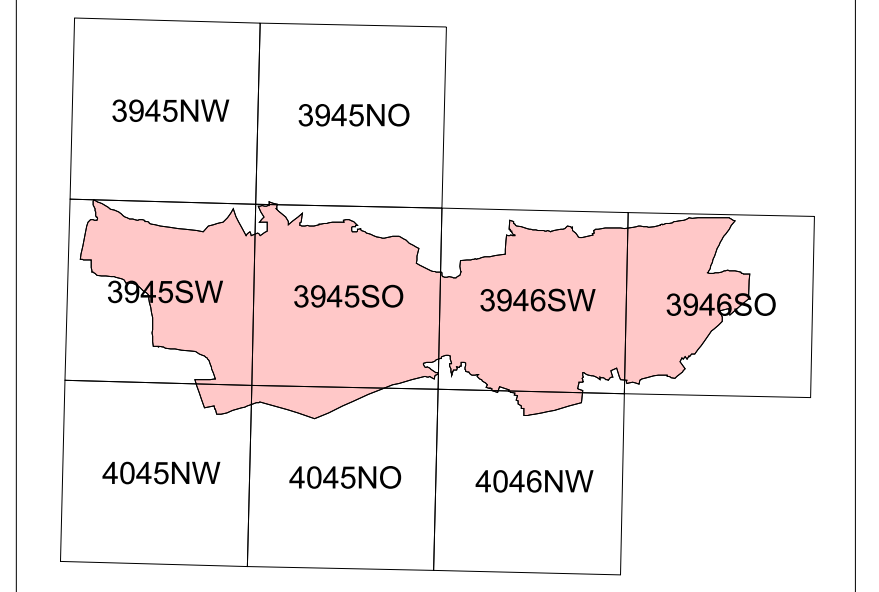
 Nadelwälder

 Kiefernwälder

Strategien

- D Erhaltung / Entwicklung einer dauerhaft umweltgerechten Nutzung
- E Extensivierung / Reduzierung des Trophiezustandes
- N Schaffung naturnäherer Strukturen / Erhöhung der Strukturvielfalt
- P Pflege
- R Rückentwicklung intensiver Nutzungsformen / baulicher Anlagen
- S Zulassen der natürlichen Eigendynamik (Sukzession)
- U Umwandlung/Umbau / Überführung des Biotoptyps in einen anderen Zielbiotop
- W Verbesserung / Sanierung des Wasserhaushaltes

Lage im Gebiet



Managementplanung Natura 2000 im Land Brandenburg

 Gefördert durch den Europäischen Landwirtschaftsfonds für die Entwicklung des ländlichen Raums (ELER) und durch das Land Brandenburg
NaturSchutzFonds Brandenburg

FFH-Gebiet Heidehof-Golmberg Karte 5: Erhaltungs- und Entwicklungsziele, Kartenausschnitt "West"

Maßstab 1:10 000

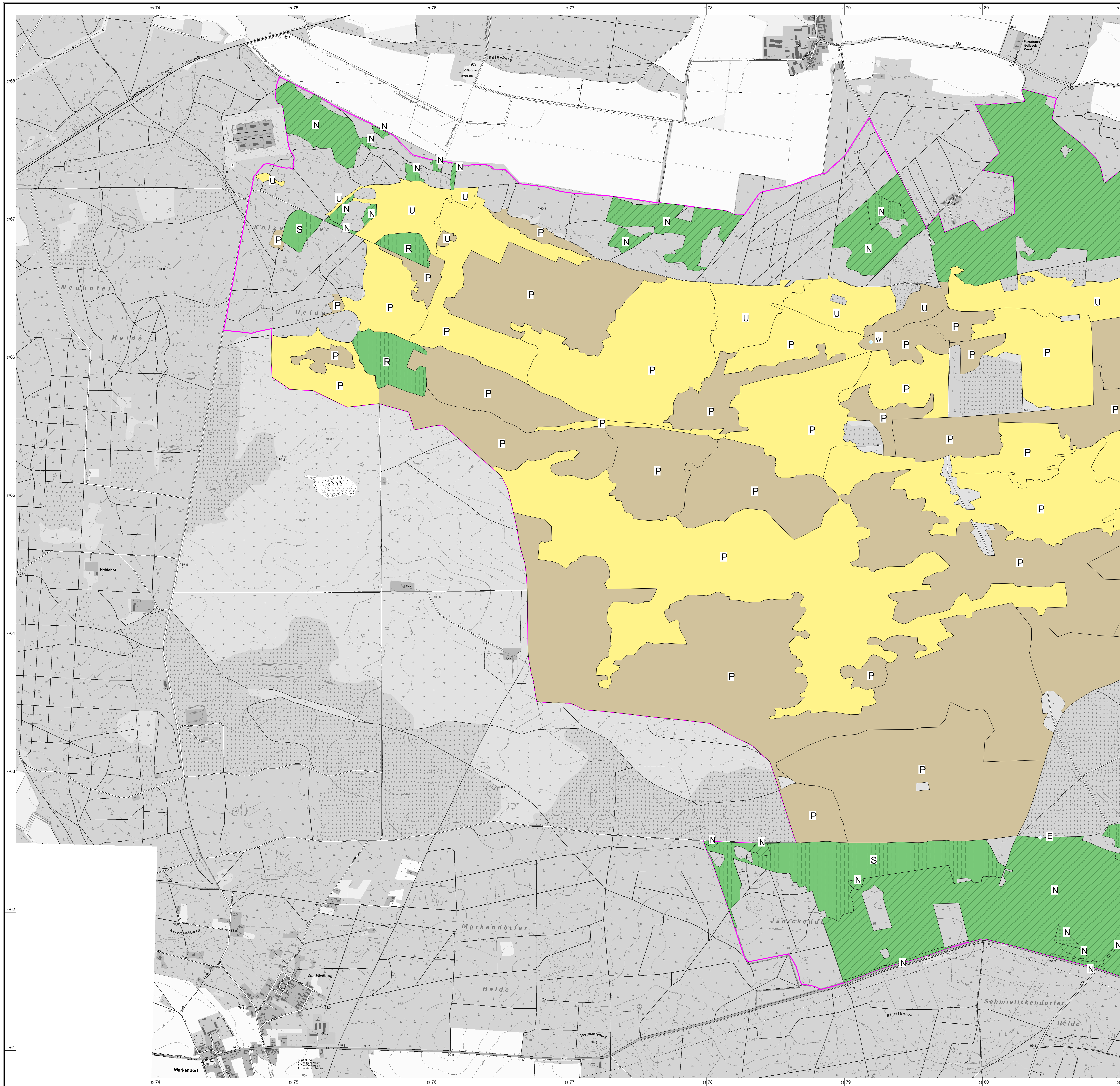
Kartengrundlage: Topographische Karte 1:10 000 Normalausgabe
Koordinatenystem ETRS 89, Bezugswert GRS80
© GeoBasis-DE/UBG, 2012

Bearbeitung: Bormann
Stand: 07/09/2015
Kartographie: LUDV / 02


Auftraggeber:
Stiftung NaturSchutzFonds Brandenburg
Heidehof-Markt-Allée 10/119
14470 Potsdam

Auftragnehmer:
DAS Planungsgesellschaft GmbH
Goethestraße 18
16615 Lützenhain

Unterstützung:
Natur+Tat GmbH
Friedrichstraße 21
10634 Berlin



Karte 5: Erhaltungs- und Entwicklungsziele FFH-Gebiet Heidehof-Golmberg, Teilbereich "Mitte"

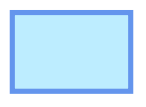
 maßstabsangepasste Gebietsgrenze vom 06. Dezember 2013
FFH Heidehof-Golmberg (FFH_152)

Erhaltungs- und Entwicklungsziele

Quellen und Fließgewässer mit naturnahen Strukturen

 Gräben mit naturnahen Strukturen zur Optimierung des Wasserhaushaltes

Standgewässer mit naturnahen Strukturen

 Temporäre oder ganzjährig wasserführende Kleingewässer


 Anthropogene Gewässer mit naturnahen Strukturen

Dauergrünland mit ressourcenschonender Bewirtschaftung oder Pflege

 Typisch ausgebildete Sandtrockenrasen

 Typisch ausgebildetes Feuchtgrünland

Typisch ausgebildete Zwergstrauchheiden, Besenginsterheiden, Wacholdergebüsche

 Typisch ausgebildete Zwergstrauchheiden, Besenginsterheiden, Wacholdergebüsche

Naturnahe Wälder mit standörtlich wechselnder Baumartendominanz

 Laubwälder

 Kiefern-Traubeneichen-Mischwald

 Eichenwälder

 Nadelwälder

 Rotbuchenwälder

 Kiefernwälder

Strategien

D Erhaltung / Entwicklung einer dauerhaft umweltgerechten Nutzung

E Extensivierung / Reduzierung des Trophiezustandes

N Schaffung naturnäherer Strukturen / Erhöhung der Strukturvielfalt

P Pflege

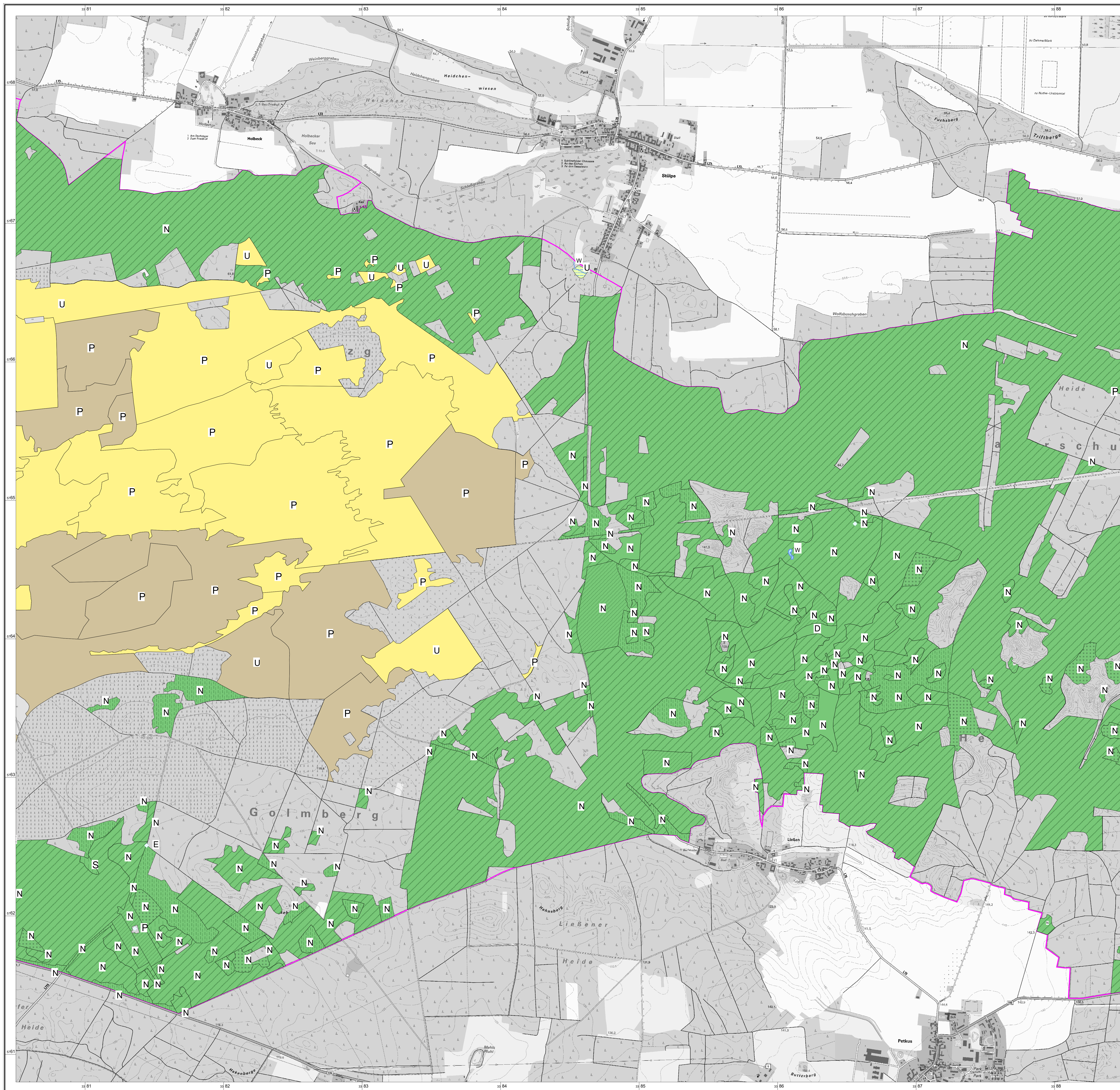
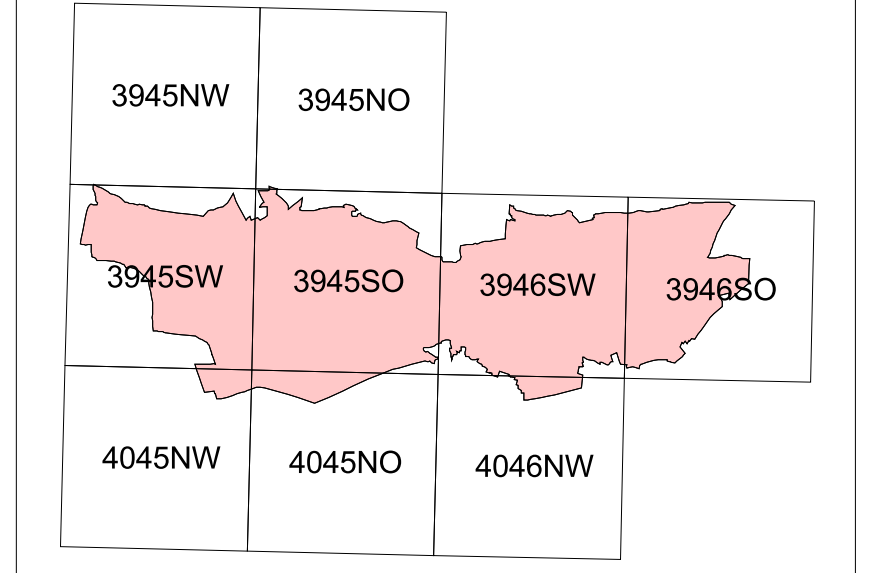
R Rückentwicklung intensiver Nutzungsformen / baulicher Anlagen

S Zulassen der natürlichen Eigendynamik (Sukzession)

U Umwandlung/Umbau / Überführung des Biotoptyps in einen anderen Zielbiotop

W Verbesserung / Sanierung des Wasserhaushaltes

Lage im Gebiet



Managementplanung Natura 2000 im Land Brandenburg

 Gefördert durch den Europäischen Landwirtschaftsfonds für die Entwicklung des ländlichen Raums (ELER) und durch das Land Brandenburg

Naturschutzfonds
Brandenburg

FFH-Gebiet Heidehof-Golmberg

Karte 5: Erhaltungs- und Entwicklungsziele, Kartenausschnitt "Mitte"

0 200 400 600 800 Meter

Maßstab 1:10 000

Kartengrundlage: Topographische Karte 1:10 000 Normalausgabe
Koordinatenystem ETRS 89, Bezugspunkt GR80
© GeoBasis-DE/LB, 2012


Auftraggeber:
Stiftung Naturschutzfonds Brandenburg
Heino-Mönn-Allee 10/19
14470 Potsdam

Bearbeitung: Bormann
Stand: 07/09/2015
Kartographie: LUDV / 02

Auftragsnehmer:
DAS Planungsgesellschaft GmbH
Goethestraße 18
10623 Lichtenrade

Unterstützung:
Natur+Tat GmbH
Friedenstraße 21
10824 Bergdorf

Karte 5: Erhaltungs- und Entwicklungsziele FFH-Gebiet Heidehof-Golmberg, Teilbereich "Ost"

 maßstabsangepasste Gebietsgrenze vom 06. Dezember 2013
FFH Heidehof-Golmberg (FFH_152)

Erhaltungs- und Entwicklungsziele


Standgewässer mit naturnahen Strukturen

 Anthropogene Gewässer mit naturnahen Strukturen

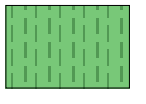
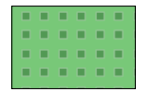

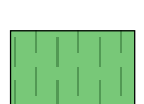


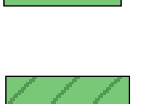
Dauergrünland mit ressourcenschonender Bewirtschaftung oder Pflege

 Typisch ausgebildete Sandtrockenrasen

Typisch ausgebildete Zwergstrauchheiden, Besenginsterheiden, Wacholdergebüsche

 Typisch ausgebildete Zwergstrauchheiden, Besenginsterheiden, Wacholdergebüsche

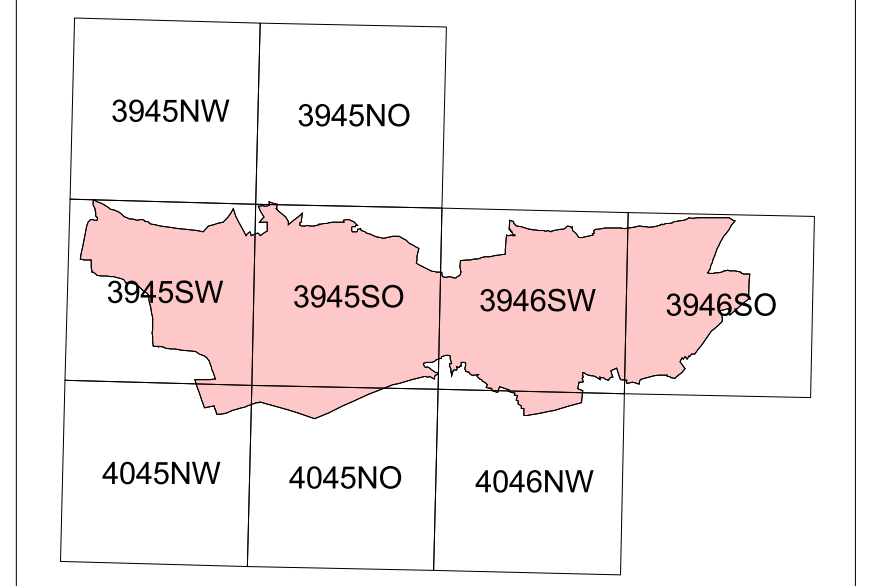
Naturnahe Wälder mit standörtlich wechselnder Baumartendominanz

 Laubwälder	 Nadelwälder
 Eichenwälder	 Kiefernwälder
 Rotbuchenwälder	 Fichtenwälder
 Kiefern-Traubeneichen-Mischwald	

Strategien

- D Erhaltung / Entwicklung einer dauerhaft umweltgerechten Nutzung
- E Extensivierung / Reduzierung des Trophiezustandes
- N Schaffung naturnäherer Strukturen / Erhöhung der Strukturvielfalt
- P Pflege
- R Rückentwicklung intensiver Nutzungsformen / baulicher Anlagen
- S Zulassen der natürlichen Eigendynamik (Sukzession)
- U Umwandlung/Umbau / Überführung des Biotoptyps in einen anderen Zielbiotop
- W Verbesserung / Sanierung des Wasserhaushaltes

Lage im Gebiet



Managementplanung Natura 2000 im Land Brandenburg



Gefördert durch den Europäischen Landwirtschaftsfonds für die Entwicklung des ländlichen Raumes (ELER) und durch das Land Brandenburg

FFH-Gebiet Heidehof-Golmberg

Karte 5: Erhaltungs- und Entwicklungsziele, Kartenausschnitt "Ost"

Maßstab 1:10 000

Kartengrundlage: Topographische Karte 1:10.000 Normalausgabe
Koordinatenystem ETRS 89, Bezugswertpool GR80
© GeoBasis-DE/LB, 2012

Auftraggeber:
Stiftung Naturschutzfonds Brandenburg
Heidehof-Golmberg 10/19
14470 Pötschen

Auftraggeber:
DAS Planungsgesellschaft GmbH
Goethestraße 18
16615 Lützenhain

Bearbeitung: Bormann
Stand: 07/09/2015
Kartographie: LUDV / 02

Unterstützung:
Natur+Tat GmbH
Friedenstraße 21
10634 Bergdorf

