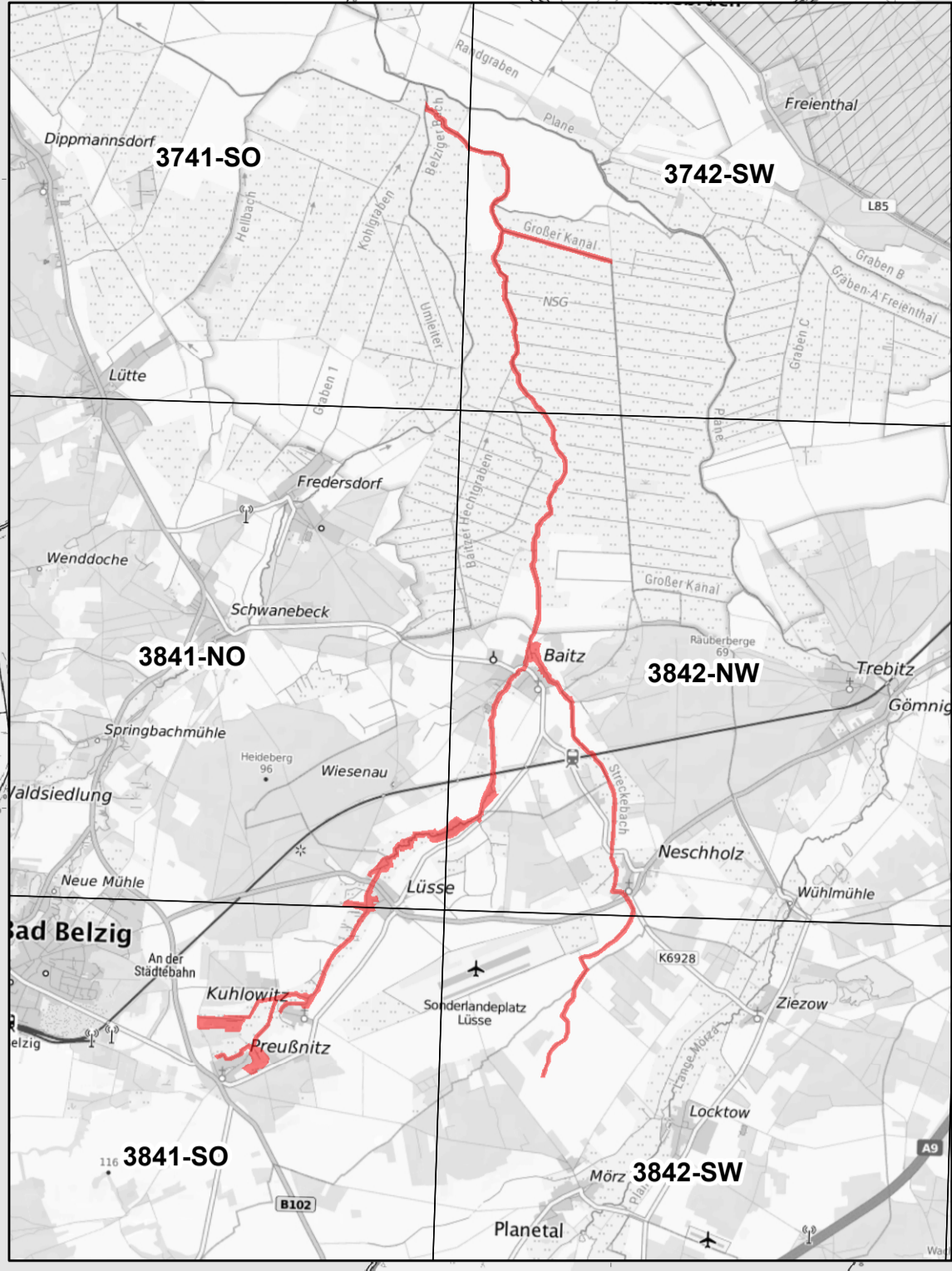


Karte 5: Eigentümerstruktur

Legende

FFH-Gebiet

- Eigentümerarten**
- Bundesrepublik Deutschland
 - Land Brandenburg
 - Gebietskörperschaften
 - Naturschutzorganisationen
 - Sonstige juristische Personen des öffentlichen Rechts
 - Kirchen und Religionsgemeinschaften
 - Privateigentum
 - nicht erfasst/übermittelt



Datengrundlagen:
Datenbasis Deutschland - Namensnennung - Version 2.0: <https://www.govdata.de/d-de/by-2-0>;
Landesamt für Umwelt Brandenburg
Geobasisdaten: DTK 502; B: GeoBasis-DE/IGLGB (2021); d-de/by-2-0
Pflanzenschutz: Landesamt für Umwelt Brandenburg; <https://lmu.brandenburg.de/infocenter/>
Version 2.0; <https://www.govdata.de/d-de/by-2-0>; Datenbasis Deutschland-Namensnennung:
Version 2.0; <https://www.govdata.de/d-de/by-2-0>; Daten geändert:
ALKIS: © GeoBasis-DE/IGLGB (2021); d-de/by-2-0; Daten geändert

Managementplan für das FFH-Gebiet
Baitzer Bach (Landesnr.: 154, EU-Nr.: DE 3742-301)

Karte 5: Eigentümerstruktur

Bearbeitung: Nadine Gamrath
Stand: 06.11.2023

Auftraggeber:
Landesamt für Umwelt
Siebzigener Chaussee 2
14476 Potsdam, OT Groß Glienicke

Auftragnehmer:
YGGDRASIL Diemer
Dudenstraße 38
10965 Berlin