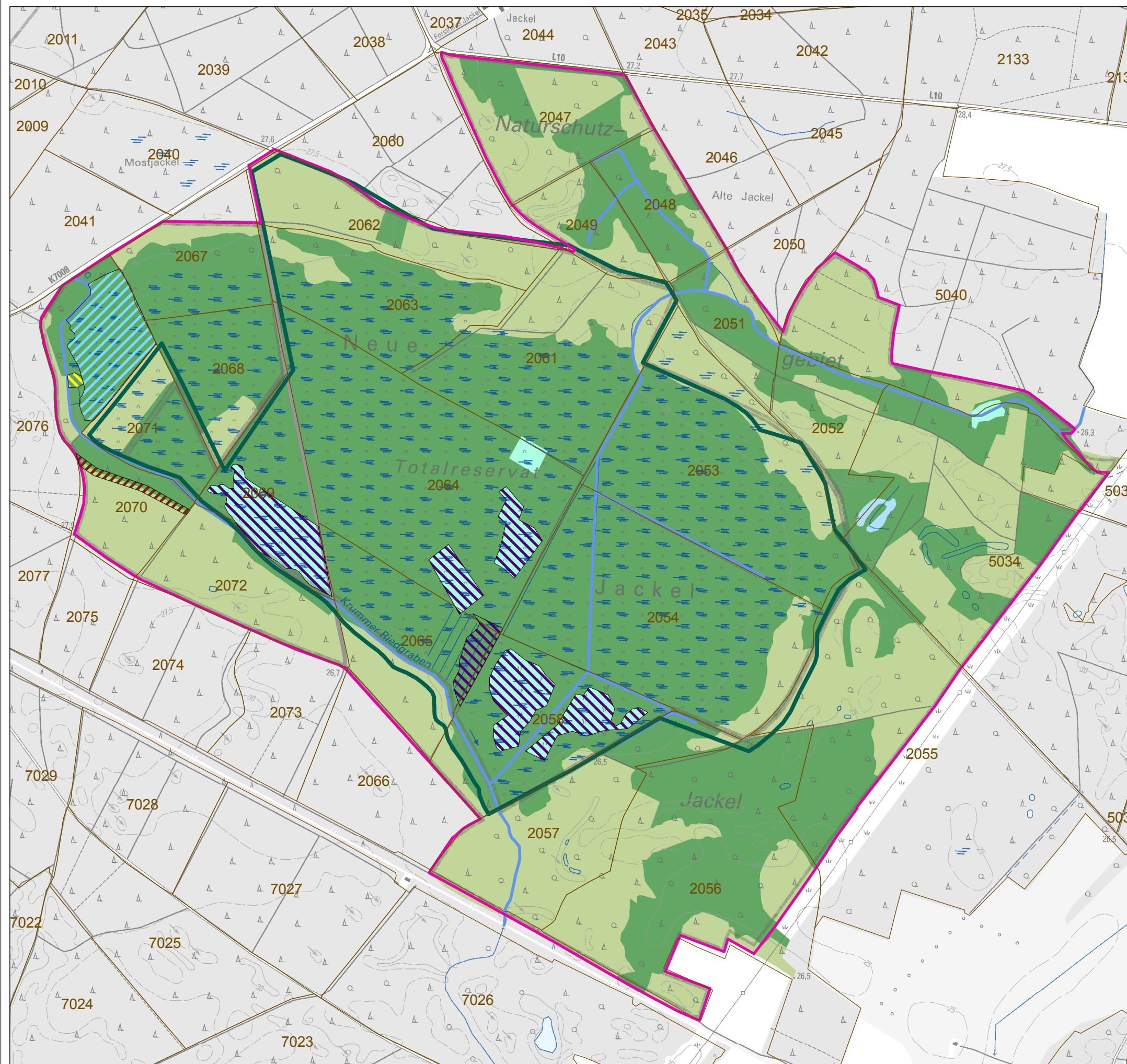


Natura 2000-Managementplanung im Biosphärenreservat Flusslandschaft Elbe - Brandenburg (FFH-Gebiet Nr. 159)

Auftraggeber: Landesamt für Umwelt, Gesundheit und Verbraucherschutz (LUGV)



Biosphärenreservat
Flusslandschaft
Elbe-Brandenburg



Legende

Flächen mit Vorkommen wertgebender Pflanzenarten

- Kammfarn (*Dryopteris cristata*)
- Lauch-Gamander (*Teucrium scordium*)
- Sumpf-Porst (*Ledum palustre*)
- Torfmoos (*Sphagnum spec.*)

Biotopklassen

- Fließgewässer, Gräben
- Wege
- Standgewässer (einschließlich Uferbereiche)
- Moore und Sümpfe
- Wälder
- Forsten

Weitere Themen

- FFH-Gebietsgrenze
- Naturentwicklungsgebiet (Totalreservat)
- Forstabteilungsgrenze mit Abteilungsnummer

Quelle: BBK (2013)

Maßstab 1:10.000

Stand: 10.07.2015

FFH-Gebiet "Jackel"

Wertgebende Pflanzenarten

Bearbeitung:

