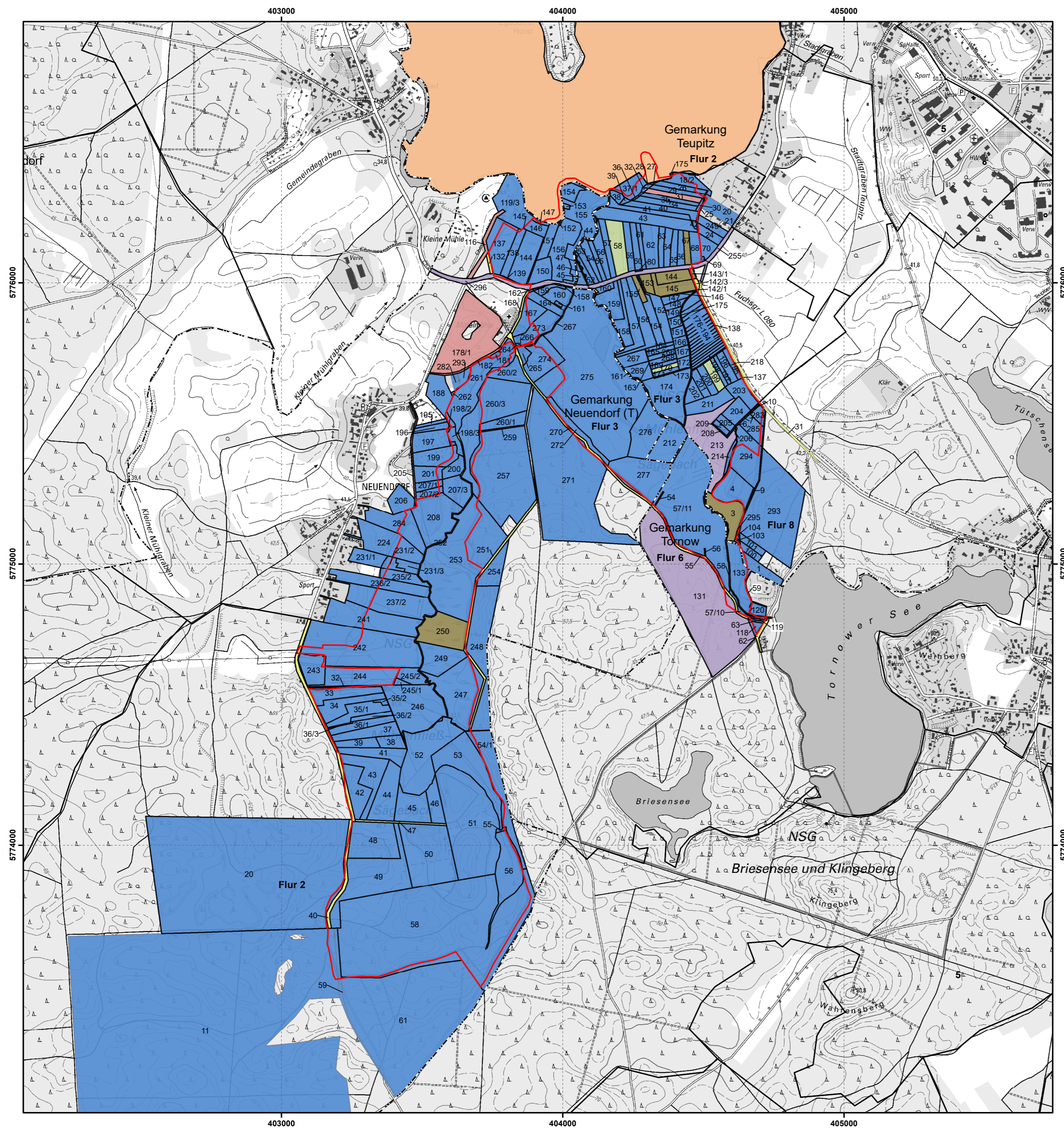


# Managementplan für das FFH-Gebiet "Mühlenfließ-Sägebach" (Landesnr.: 164, EU-Nr.: 3847-302)

## Zusatzkarte: Eigentümerstruktur

### Legende

- FFH-Gebiet
- Flur- und Flurstücksgrenzen mit Bezeichnung
- Gemarkungsgrenze
- Eigentümerarten**
- Bundesrepublik Deutschland
- Land Brandenburg
- Gebietskörperschaften
- Naturschutzorganisationen
- Kirchen und Religionsgemeinschaften
- Privateigentum
- Andere Eigentümer



Datenquellen:  
DTK10g: LGB © GeoBasis-DE/LGB, 2017, LVB 03/17  
Geofachdaten:  
FFH-Gebiet: Landesamt für Umwelt, 03/2019  
Flurstücke und Eigentümerdaten: Datenerstellung LfU, Abt. GR, auf Grundlage von LGB © GeoBasis-DE/LGB, 2017, LVE 02/09

### Managementplan für das FFH-Gebiet "Mühlenfließ-Sägebach" (Landesnr.: 164, EU-Nr.: 3847-302)



### Zusatzkarte: Eigentümerstruktur



Maßstab 1:10.000

Bearbeitung: planland (K. Peter)  
Stand: 08.07.2019

<p><b>Auftraggeber:</b> Landesamt für Umwelt Seeburger Chaussee 2 14476 Potsdam, OT Groß Glienicke</p>	<p><b>Auftragnehmer:</b> LB Planer+Ingenieure GmbH Eichenallee 1a 15711 Königs Wusterhausen</p>	<p><b>Institut für angewandte Gewässerökologie GmbH</b> Schlunkendorfer Straße 2e 14554 Seddin</p>	<p><b>planland GbR</b> Pohlstraße 58 10785 Berlin</p>	<p><b>Natur+Text GmbH</b> Friedensallee 21 15834 Rangsdorf</p>
--	---	--	---	--