

Managementplan für das FFH-Gebiet  
Oelseniederung mit Torfstichen  
(Landesnr. 165, EU-Nr. DE 3852-303)

Karte 1: Landnutzung und Schutzgebiete

Kartenlegende

FFH-Gebiet

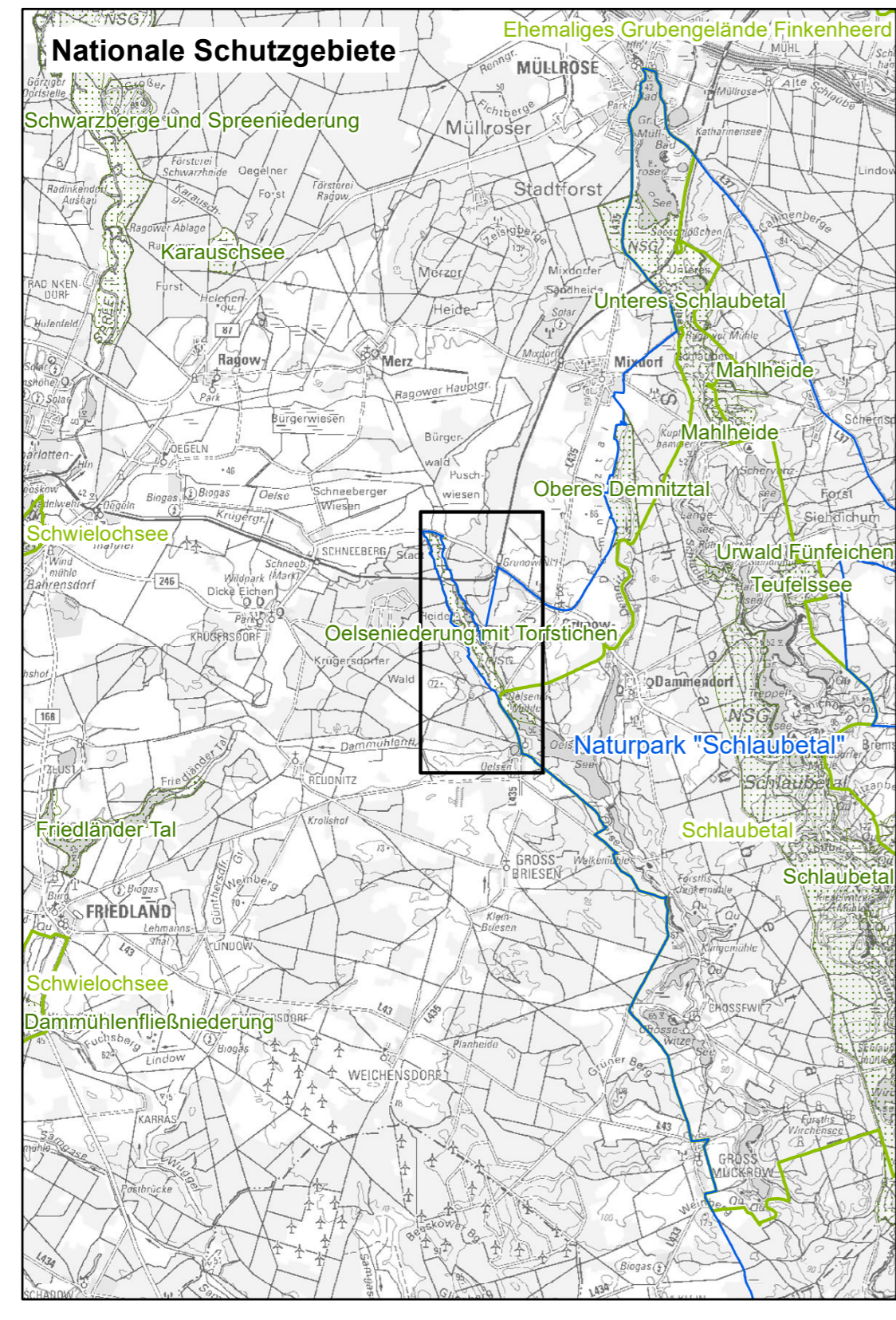
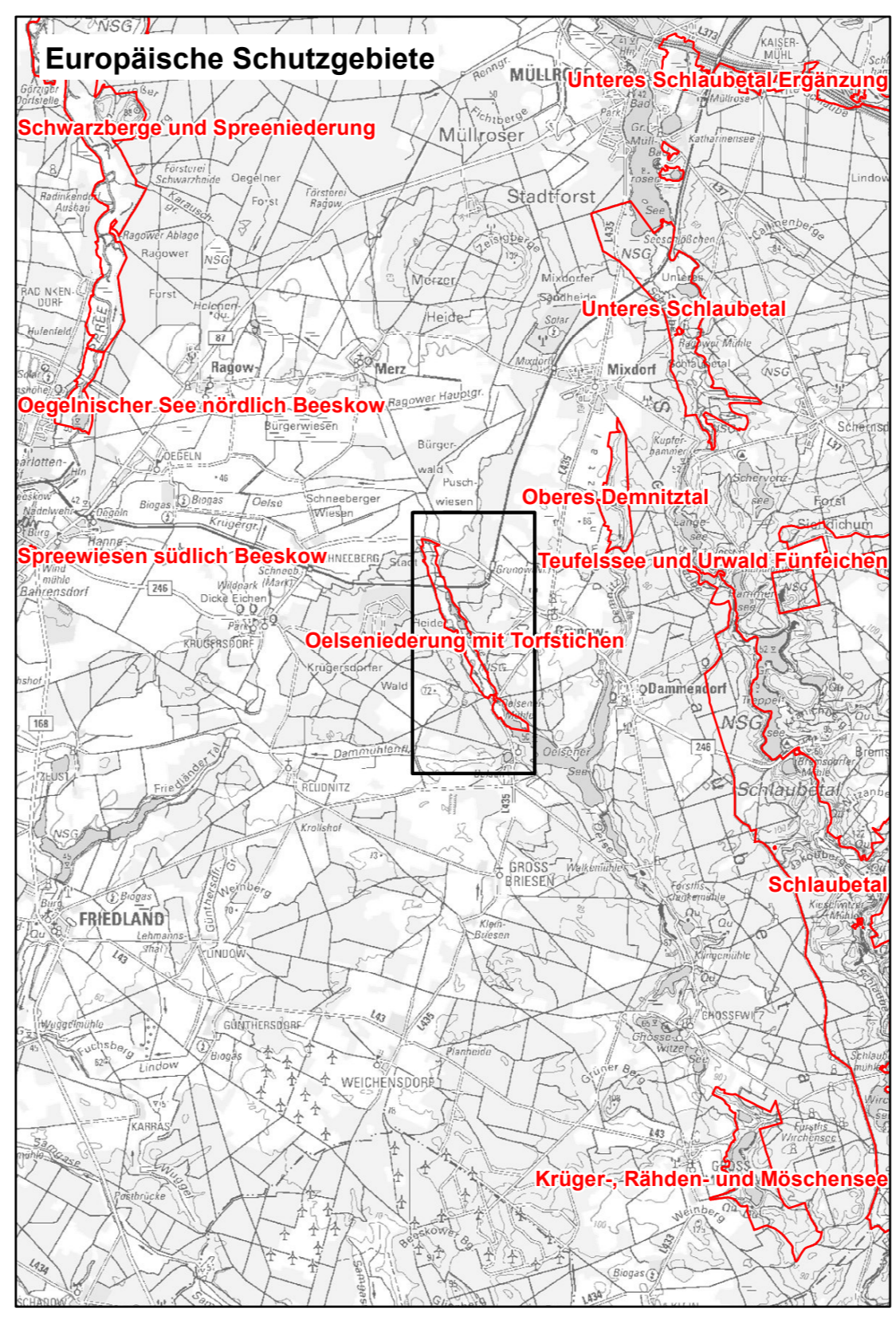
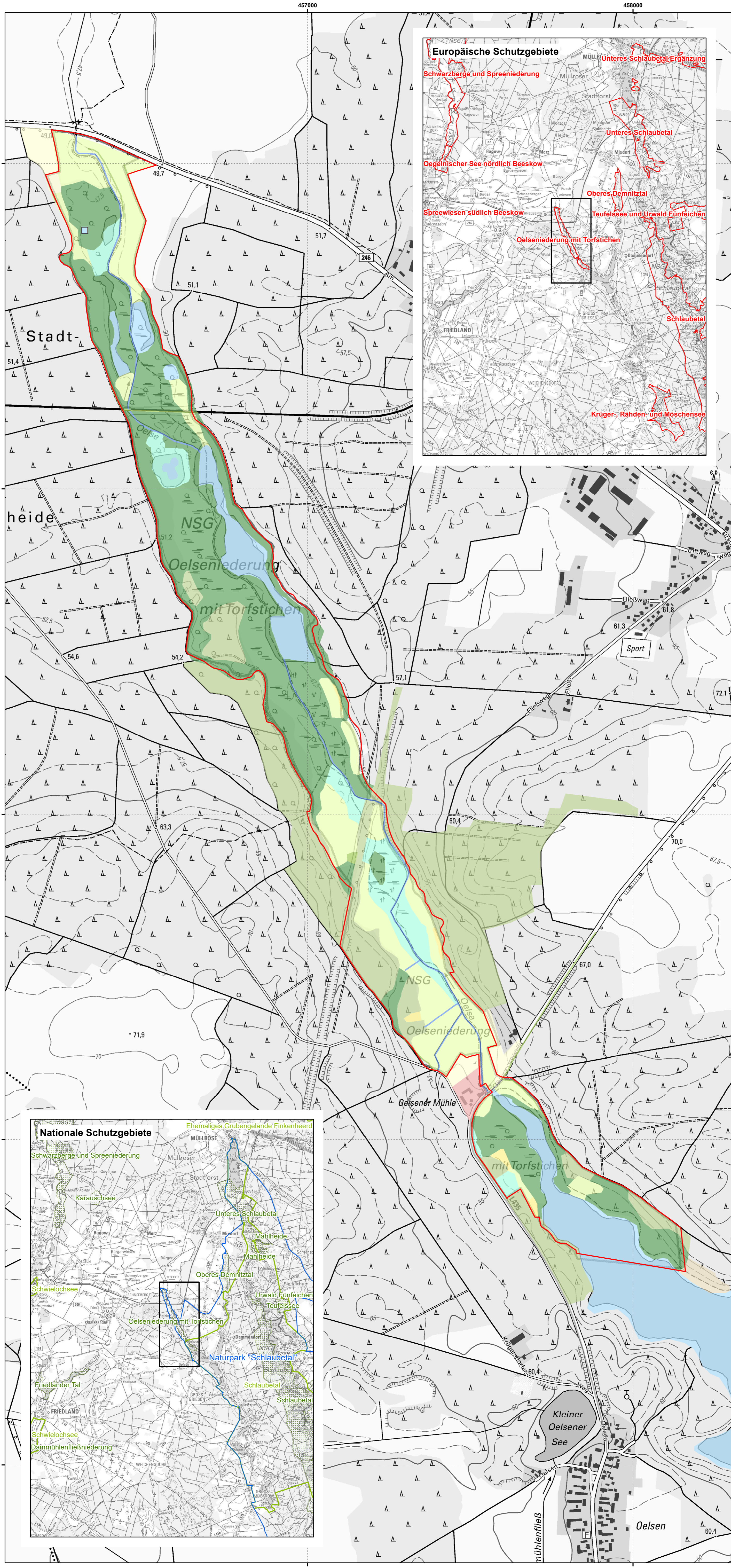
Landnutzung

- Ständgewässer (einschließlich Uferbereiche, Röhrichte etc.)
- anthropogene Rohbodenstandorte und Ruderalfluren
- Moore und Sümpfe
- Gras- und Staudenfluren
- Trockenrasen
- Laubgebüsche, Feldgehölze, Alleen, Baumreihen und Baumgruppen
- Wälder
- Forsten
- Äcker
- Bebaute Gebiete
- Fließgewässer
- Laubgebüsche, Feldgehölze, Alleen, Baumreihen und Baumgruppen
- Verkehrsanlagen und Sonderflächen
- Ständgewässer (einschließlich Uferbereiche, Röhrichte etc.)

Geschützte Teile von Natur und Landschaft und weitere Schutzgebiete

- FFH-Gebiet
- Naturschutzgebiet
- Landschaftsschutzgebiet
- Nationale Naturlandschaft

Das gesamte Planungsgebiet befindet sich im Naturpark Schlaubetal.

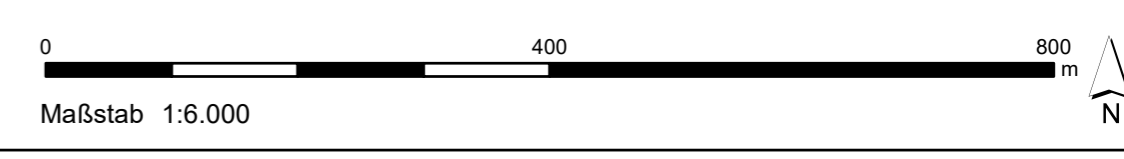


Datenquellen:  
DTK10 g. © GeoBasis-DE/LGB 2018, LV 03/17  
Geochildaten:  
Datenlizenz Deutschland – Namensnennung – Version 2.0; <https://www.govdata.de/dl-de/by-2-0>; Landesamt für Umwelt Brandenburg; <https://mml.ver.de/trfref/anzeige?cmd=doShowDocument&docuid=AB2F53A4-AB8E-413F-84C4-A972D2A2DA08>;  
Schutzgebiete (NSG, FFH, LSG, NP)  
Biotopklassen: Landesamt für Umwelt, 2016 - 2019

Managementplan für das FFH-Gebiet Oelseniederung mit Torfstichen (Landesnr. 165, EU-Nr. DE 3852-303)



Karte 1: Landnutzung und Schutzgebiete



Bearbeitung: ecostrat GmbH (A. Schumann)  
Stand: 16.11.2022

Auftraggeber:  
Landesamt für Umwelt  
Seeburger Chaussee 2  
14476 Potsdam, OT Gr. Glienicke

Auftragnehmer:  
Luftbild Umwelt Planung GmbH  
Gr. Weinmeisterstraße 3a  
14469 Potsdam

ecostrat GmbH  
Marschnerstraße 10  
12203 Berlin