

Managementplan für das FFH-Gebiet  
Oelseniederung mit Torfstichen  
(Landesnr. 165, EU-Nr. DE 3852-303)

Karte 3.1: Habitate und Fundorte der Arten des  
Anhangs II FFH-Richtlinie - Rotbauchunke,  
Fischotter

Kartenlegende

FFH-Gebiet

Artkürzel Artname (deutsch)  
Bombomb Rotbauchunke  
Lutlutr Fischotter

Habitatflächen der Arten

Rotbauchunke *Bombina bombina*  
Fischotter *Lutra lutra*

Bewertung

A hervorragender Erhaltungszustand  
B guter Erhaltungszustand  
C mittlerer bis schlechter Erhaltungszustand

Nachweis der Arten

Fischotter (1995, 2014)

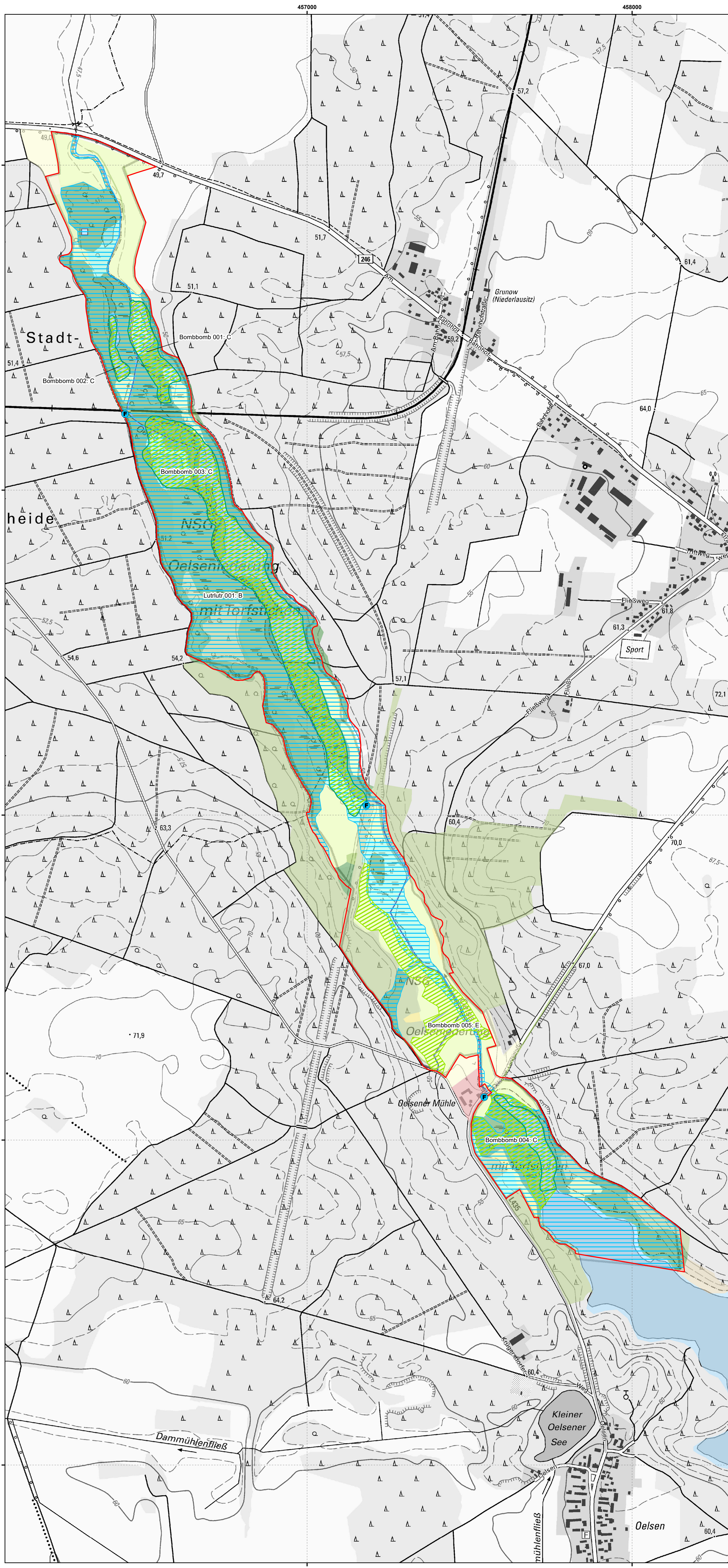
Untersuchungsgebiet der Arten

Rotbauchunke  
Fischotter-UG entspricht Habitat-Grenze

Biotopklassen

Standgewässer (einschließlich Uferbereiche, Röhrichte etc.)  
anthropogene Rohbodenstandorte und Ruderalfluren  
Moore und Sümpfe  
Gras- und Staudenfluren  
Trockenrasen  
Laubgebüsche, Feldgehölze, Alleen, Baumreihen und Baumgruppen  
Wälder  
Forsten  
Äcker  
Bebaute Gebiete  
Fließgewässer  
Laubgebüsche, Feldgehölze, Alleen, Baumreihen und Baumgruppen  
Verkehrsanlagen und Sonderflächen  
Standgewässer (einschließlich Uferbereiche, Röhrichte etc.)

Das gesamte Planungsgebiet befindet sich im Naturpark Schlaubetal.

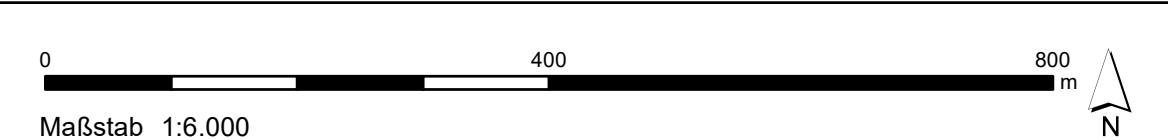


Datenquellen:  
DTK10 g © GeoBasis-DE/LGB 2018, LVB 03/17  
Geofachdaten:  
Datenlizenz: Deutschland – Namensnennung – Version 2.0: <https://www.govdata.de/dl-de/by-2-0>; Landesamt für Umwelt Brandenburg: <https://mela.wel.de/referenzen/geomdmsShowDocument&docid=AS2F5344-A68E-419F-84CA-A972D2A2DA0B>; Schutzgebiete, Biotopklassen: Landesamt für Umwelt, 2016 - 2019; Artendaten: Landesamt für Umwelt, 2019

Managementplan für das FFH-Gebiet Oelseniederung mit Torfstichen  
(Landesnr. 165, EU-Nr. DE 3852-303)



Karte 3, Blatt 1 : Habitate und Fundorte der Arten des Anhangs II FFH-Richtlinie und weiterer wertgebender Arten



Bearbeitung: ecostrat GmbH (A. Schumann)  
Stand: 23.11.2022

Auftraggeber:  
Landesamt für Umwelt  
Seeburger Chaussee 2  
14476 Potsdam, OT Gr. Glienicke

Auftragnehmer:  
Lufbild Umwelt Planung GmbH  
Gr. Weinmeisterstraße 3a  
14469 Potsdam

ecostrat GmbH  
Marschnerstraße 10  
12203 Berlin

Managementplan für das FFH-Gebiet  
Oelseniederung mit Torfstichen  
(Landesnr. 165, EU-Nr. DE 3852-303)

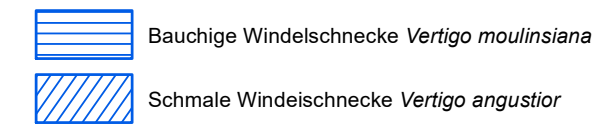
Karte 3.2: Habitate und Fundorte der Arten des  
Anhangs II FFH-Richtlinie - Bauchige Windel-  
schnecke, Schmale Windelschnecke

Kartenlegende



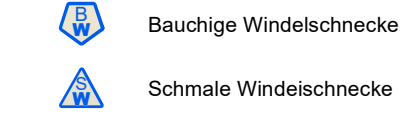
Artkürzel Artname (deutsch)  
Vertmou Bauchige Windelschnecke  
Vertangu Schmale Windelschnecke

Habitatflächen der Arten



Bewertung  
A hervorragender Erhaltunggrad  
B guter Erhaltunggrad  
C mittlerer bis schlechter Erhaltunggrad

Nachweis der Arten



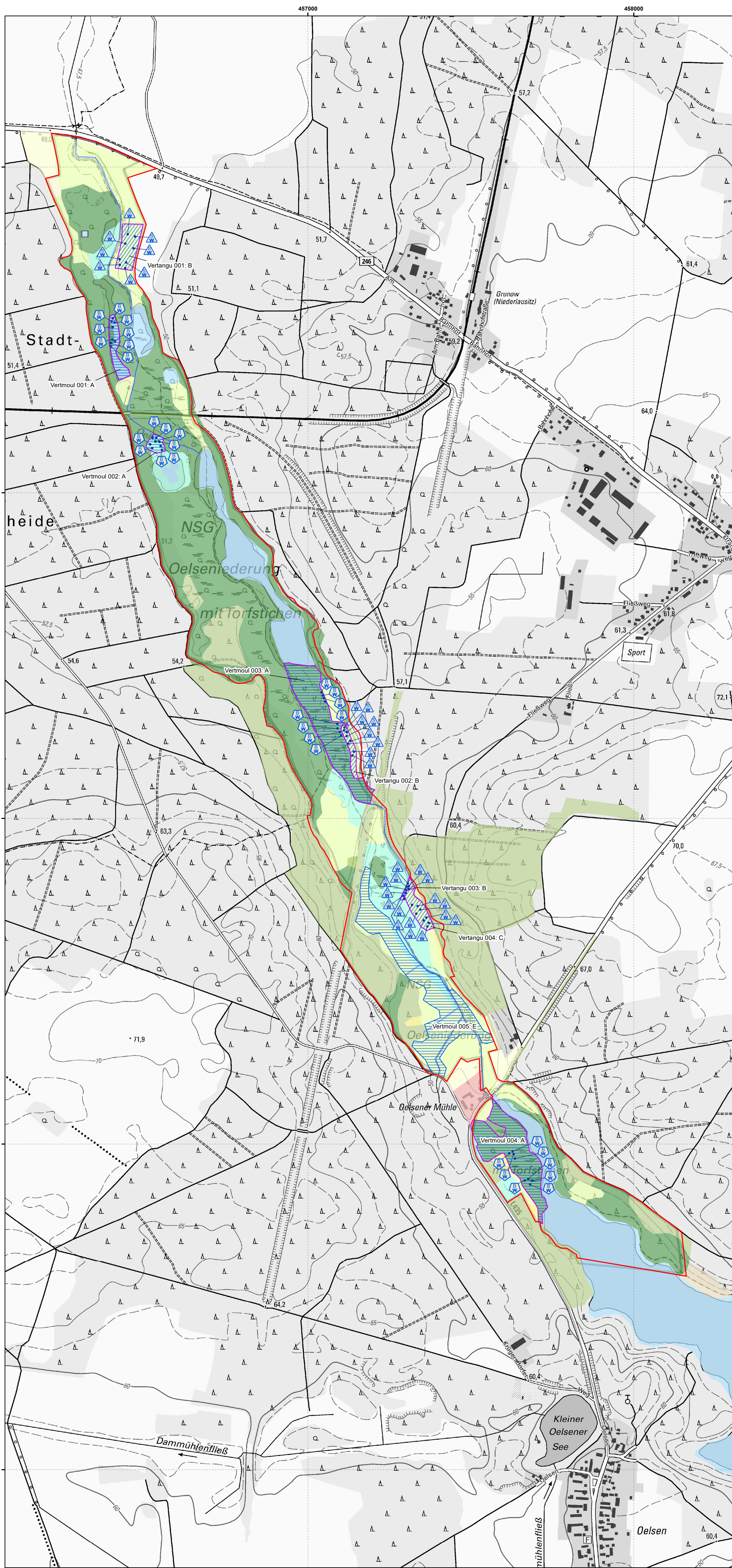
Untersuchungsgebiet der Arten



Biotopklassen



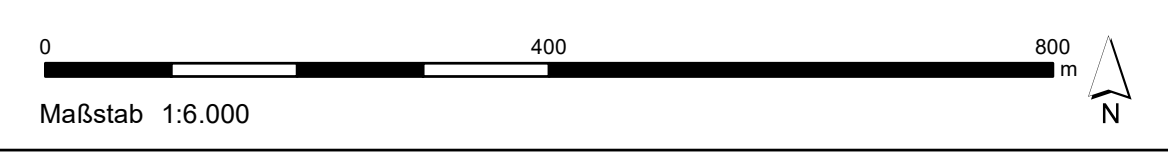
Das gesamte Planungsgebiet befindet sich im Naturpark Schlaubetal.



Datenquellen:  
DTK10 g © GeoBasis-DE/LGB 2018, LVB 03/17  
Geofachdaten:  
Datenlizenz: Deutschland – Namensnennung – Version 2.0: <https://www.govdata.de/dl-da/by-2.0>; Landesamt für Umwelt Brand-  
burg: <https://mefwv.de/infocenter/geomd/ShowDocument&docid=AS2F5344-A68E-419F-84CA-A972D2A2DA0B>;  
Schutzgebiete, Biotopklassen: Landesamt für Umwelt, 2016 - 2019; Artendaten: Landesamt für Umwelt, 2019

Managementplan für das FFH-Gebiet Oelseniederung mit Torfstichen (Landesnr. 165, EU-Nr. DE 3852-303)

Karte 3, Blatt 2 : Habitate und Fundorte der Arten des Anhangs II FFH-Richtlinie und weiterer wertgebender Arten



Bearbeitung: ecostrat GmbH (A. Schumann)  
Stand: 24.11.2022

Auftraggeber: Landesamt für Umwelt, Seeburger Chaussee 2, 14476 Potsdam, OT Gr. Glienicke  
Auftragnehmer: Luftbild Umwelt Planung GmbH, Gr. Weinmeisterstraße 3a, 14469 Potsdam  
ecostrat GmbH, Marschnerstraße 10, 12203 Berlin