

Managementplan für das FFH-Gebiet
Oelseniederung mit Torfstichen
(Landesnr. 165, EU-Nr. DE 3852-303)

Karte 4: Maßnahmen

Kartenlegende

- FFH-Gebiet
- Maßnahmenfläche (Polygon)
- Erhaltungsmaßnahme gemäß FFH-RL / Potentiellfläche Erhaltungsmaßnahme
- Fläche
- Linie

Beschriftung der Maßnahmenflächen

Nr. der Maßnahmenfläche	Ziel-Lebensraumtyp	Art
3219	Nr. der Maßnahmenfläche	
9190	Ziel-Lebensraumtyp	
LufL, LufT	Art	
F24+	Dringlichkeit der Maßnahmenumsetzung kurzfristig	
**	= Erhaltungsmaßnahme gemäß FFH-RL	
F31	Dringlichkeit der Maßnahmenumsetzung mittelfristig	
F19, F41(+)	Dringlichkeit der Maßnahmenumsetzung langfristig	
**(+)	= Potentiellfläche Erhaltungsmaßnahme gemäß FFH-RL	
F46	Dringlichkeit der Maßnahmenumsetzung nicht bestimmbar/keine Angabe	
FXX*	laufende Maßnahmen (Maßnahmenbeginn ist bereits erfolgt)	

Maßnahmen

- Code** **Maßnahmenbezeichnung**
- Maßnahmen in Wäldern und Forsten**
- F28 Belassen von Altbäumen zur langfristigen Erhaltung des Altholzschirmes*
 - F31 Entnahme gesellschaftsfremder Baumarten*
 - F55 Lichtstellung zur Förderung seltener oder gefährdeter Arten oder Biotope*
 - F59 Belassen zufalls- bzw. störungs-bedingter (Klein-) Flächen und Strukturen
 - F98 Zulassen der natürlichen Sukzession mit ggf. ersteinrichtender Maßnahme*
 - F99 Belassen und Förderung von Biotopt- und Altbäumen (LRT spezifische Menge)*
 - F105 Belassen von Stübben
 - F112 Befahrung hydromorpher Böden nur bei Frost und Böden mit einem hohen Anteil an feinkörnigem Substrat nur in Trockenperioden oder bei Frost
 - F117 Kleinräumige, dauerwäldrige Nutzung mit einem Nebeneinander verschiedener Waldentwicklungsphasen
 - FK01 Erhaltung und Entwicklung von Habitatstrukturen (Maßnahmenkombination)
- Maßnahmen in der Offenlandschaft**
- G22 Teilweise Beseitigung des Gehölzbestandes
 - G23 Beseitigung des Gehölzbestandes
 - O18 Grünlandbewirtschaftung unter besonderer Berücksichtigung wiesenbrütender bzw. auf Extensivgrünland angewiesener Vogelarten
 - O20 Mosaikmäh
 - O33 Beweidung mit max. 1,4 RGVE/ha/a
 - O49 Kein Einsatz von chemisch-synthetischen Pflanzenschutzmitteln
 - O80 Bewirtschaftung (Mäh u./o. Weide) von Gewässerrandstreifen erst ab 15.09.
 - O81 Mäh als ersteinrichtende Maßnahme
 - O89 Erhaltung und Schaffung offener Sandflächen
 - O97 Einsatz leichter Mähtechnik (mit geringem Bodendruck)
 - O111 Nachsaat nur mit Regioaatgut-Mischung*
 - O113 Entbuschung von Trockenrasen und Heiden
 - O114 Mäh (flächenspezifischen Turnus angeben)*
 - O118 Beräumung des Mähgutes/ kein Mulchen
 - O134 Düngung in Höhe des Düngäquivalents von 1,4 RGVE/ha
 - O136 Keine Düngung mit Ausnahme der Phosphat-Kali-Magnesium-Erhaltungsdüngung
- Maßnahmen an Gewässern und Mooren**
- W1 Verfüllen eines Grabens oder einer Rohrleitung
 - W4 Setzen von Sohlschwelgruppen im Torf
 - W29 Vollständiges Entfernen der Gehölze
 - W30 Partielles Entfernen der Gehölze
 - W53 Unterlassen bzw. Einschränken von Maßnahmen der Gewässerunterhaltung*
 - W54 Belassen von Sturzbäumen / Totholz
 - W58 Röhrichtmäh
 - W63 Massive Abfischung von Friedfischen und Ergänzung des Raubfischbestandes*
 - W68 Verzicht auf jegliche fischereiche Nutzung*
 - W70 Kein Fischbesatz
 - W77 Kein Anfütern
 - W78 Kein Angeln*
 - W81 Keine fischereiche Nutzung während der Brutzeit
 - W85 Umbau vom Haupt- in den Nebenschluss (Bsp. Fischzuchtanlage)
 - W90 Gewährleistung von Mindest-Trockenliegezeiten von Teichen*
 - W140 Setzen einer Sohlschwelle
 - W141 Errichtung eines Staubauwerkes
 - W146 Rück- bzw. Umbau von für die Tierwelt unpassierbaren Uferbefestigungen bzw. wasserbaulicher Anlagen
 - W154 Durchlass rückbauen oder umgestalten
 - W166 Aufwertung oder Schaffung von Laichplätzen
 - W171 Entnahme von Fischarten, die den Bestand von FFH-Lebensraumtypen und FFH-Arten beeinträchtigen
 - W172 Entnahme von Fisch-Neozoen
 - W173 Beschränkung des Besatzes mit Fischen nach Art, Menge und/oder Herkunft
 - W176 Verwendung von Reusen mit Otterkreuz bzw. -gitter/ Reusenfilter
 - W178 Wiederaufnahme der Teichbewirtschaftung
 - W182 Teichbewirtschaftung optimieren/ anpassen
 - W185 Kennzeichnung von Uferbereichen für die Angelnutzung
- Spezielle Maßnahmen des Arten- und Biotopschutzes**
- B8 Sicherung oder Bau von Otterpassagen an Verkehrsanlagen
- Maßnahmen zur Erholungsnutzung**
- E24 Keine Badenutzung
 - E31 Aufstellen von Informationstafeln
 - E93 Regelungen für Wasserfahrzeuge

Lebensraumtypen

- 3150 Natürliche eutrophe Seen mit einer Vegetation des *Magnopotamions* oder *Hydrocharitionis*
- 3260 Flüsse der planaren bis montanen Stufe mit Vegetation des *Ranunculus fluitans* und des *Callitriche-Batrachion*
- 9160 Subatlantischer oder mitteleuropäischer Stieleichen oder Hainbuchenwald
- 9190 Alte bodensaure Eichenwälder auf Sandebenen mit *Quercus robur*
- 91E0* Auen-Wälder mit *Alnus glutinosa* und *Fraxinus excelsior*

Das gesamte Planungsgebiet befindet sich im Naturpark Schlaubetal.

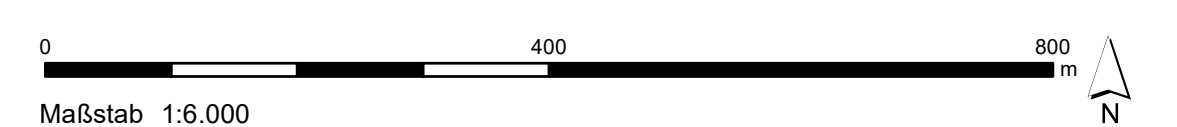
Datenquellen:

Geobasisdaten: © GeoBasis-DE/IGB 2018, dL.de/by-2.0, Datenlizenz Deutschland – Namensnennung – Version 2.0; <https://www.gv.vista.de/dL-de/by-2.0/>; Landesamt für Umwelt Brandenburg; <https://metaver.de/offeranzeiger/online-show-document&document=AB2F53A4-A8E8-413F-84CA-A972DA2A0A0B>; Schutzgebiete (FFH); Planungsdaten: Landesamt für Umwelt, 2021

Managementplan für das FFH-Gebiet Oelseniederung mit Torfstichen
(Landesnr. 165, EU-Nr. DE 3852-303)



Karte 4: Maßnahmen



Bearbeitung: ecostrat GmbH (A. Schumann)
Stand: 05.12.2022

Auftraggeber: Landesamt für Umwelt, Seeburger Chaussee 2, 14476 Potsdam, OT Gr. Glienicke
Auftragnehmer: Luftbild Umwelt Planung GmbH, Gr. Weinmeisterstraße 3a, 14469 Potsdam
ecostrat GmbH, Marschnerstraße 10, 12203 Berlin

Managementplan für das FFH-Gebiet
Oelseniederung mit Torfstichen
(Landesnr. 165, EU-Nr. DE 3852-303)

Karte 4: Maßnahmen - Habitatflächen

Kartenlegende

FFH-Gebiet

Habitatflächen der Arten

- Schmale Windelschnecke *Vertigo angustior*
- Bauchige Windelschnecke *Vertigo moulinsiana*
- Rotbauchunke *Bombina orientalis*
- Fischotter *Lutra lutra*

Habitatflächen ohne Label - keine Maßnahmenplanung

Beschriftung der Maßnahmenflächen

3219	Nr. der Maßnahmenfläche
9190	Ziel-Lebensraumtyp
Lutrl.Lutra	Art
F24+	Dringlichkeit der Maßnahmenumsetzung kurzfristig
F31	Dringlichkeit der Maßnahmenumsetzung mittelfristig
F19, F41(+)	Dringlichkeit der Maßnahmenumsetzung langfristig
F46	Dringlichkeit der Maßnahmenumsetzung nicht bestimmbar/keine Angabe
Fxx*	laufende Maßnahmen (Maßnahmenbeginn ist bereits erfolgt)

Maßnahmen

Code Maßnahmenbezeichnung

Maßnahmen in der Offenlandschaft

- O41 Keine Düngung
- O97 Einsatz leichter Mähtechnik (mit geringem Bodendruck)
- O111 Nachsaat nur mit Regionalsaatgut-Mischung*
- O114 Mahd (flächenspezifischen Turnus angeben)*
- O115 Schnitthöhe mind. 10 cm, um Streudeckung und lückige Vegetation zu erhalten
- O121 Extensive Beweidung mit flächenspezifischer Besatzstärke mit maximal 0,8 GVE / ha

Maßnahmen an Gewässern und Mooren

- W4 Setzen von Sohlschwelligruppen im Torf
- W143 Drainage rückbauen in Niederung
- W171 Entnahme von Fischarten, die den Bestand von FFH-Lebensraumtypen und FFH-Arten beeinträchtigen
- W176 Verwendung von Reusen mit Otterkreuz bzw. -gitter/ Reusengitter

Spezielle Maßnahmen des Arten- und Biotopschutzes

- B8 Sicherung oder Bau von Otterpassagen an Verkehrsanlagen

Maßnahmen zur Erholungsnutzung

- E31 Aufstellen von Informationstafeln

Maßnahmen ohne Code

Ursachenuntersuchung zum Verschwinden der Rotbauchunke

Maßnahmen auf Gebietsebene

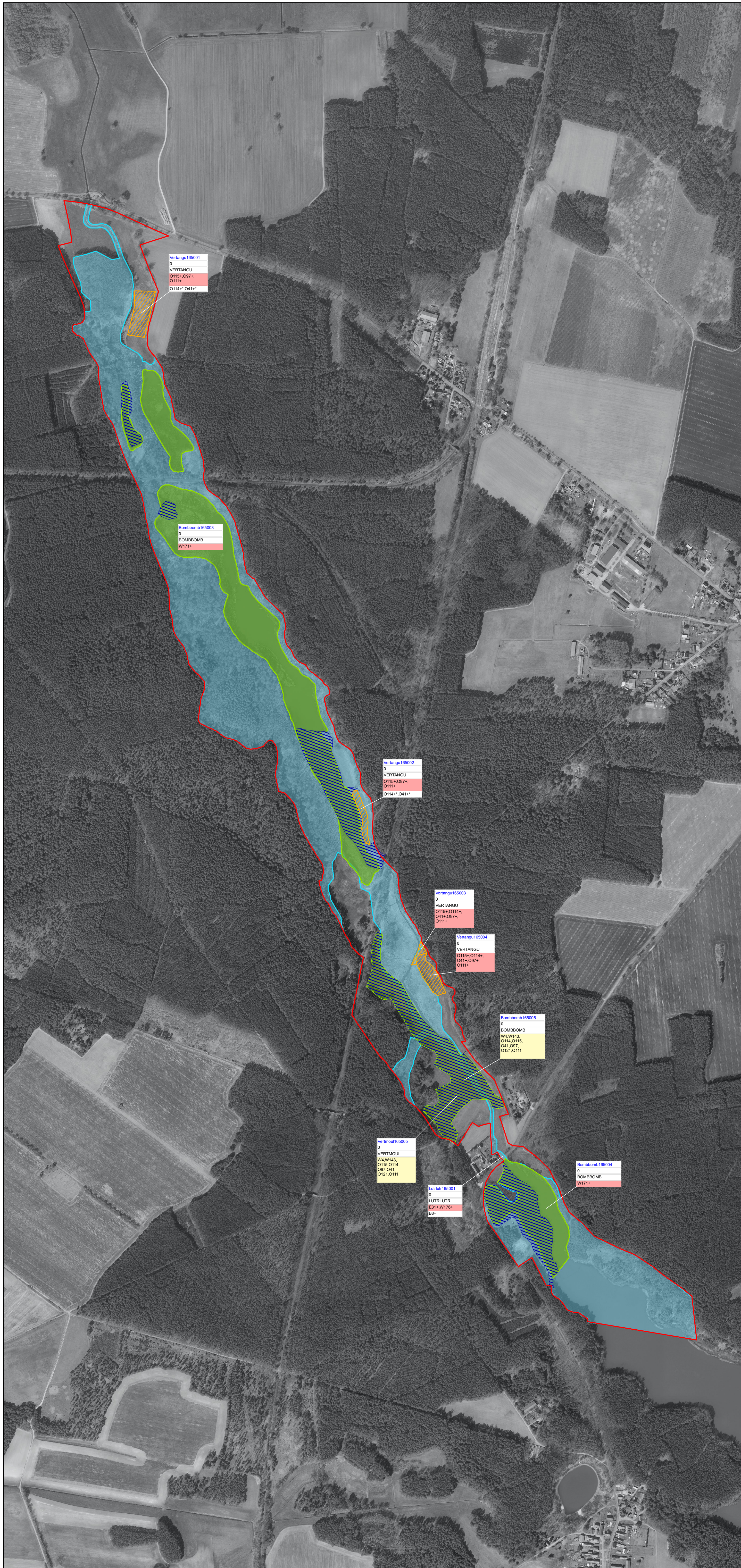
- J11 Reduktion von Neozoen gebietsübergreifend
- O49 Kein Einsatz von chemisch-synthetischen Pflanzenschutzmitteln – insb. auf der aktiven Bahntrasse gebietsübergreifend bzw. außerhalb FFH
- O107 Umwandlung Acker im NW in ext. Dauergrünland, alternativ O108 – Nutzung von Acker als extensives Grünland, oder O70 – Anlage eines Ackerrandstreifens gebietsübergreifend bzw. außerhalb FFH
- W20 Einstellung jeglicher Abwasserreinigung – Pufferstreifen entlang Hochflächenränder zum Tal anlegen gebietsübergreifend bzw. außerhalb FFH
- W105 Maßnahmen zur Erhöhung des Wasserstands von Gewässern – inkl. F86 – Langfristige Überführung zu standortheimischer Baum- und Strauchartenzusammensetzung = Waldumbau zur Sicherung des Wasserhaushaltes gebietsübergreifend
- W143 Drainagen in den Hochflächeneinzugsgebieten zurückbauen gebietsübergreifend bzw. außerhalb FFH

Arten

Artkürzel Artname (deutsch)

- Vertangu* Schmale Windelschnecke
- Vertmoul* Bauchige Windelschnecke
- Bombbomb* Rotbauchunke
- Lutrlutra* Fischotter

Das gesamte Planungsgebiet befindet sich im Naturpark Schlaubetal.



Datenquellen:
Geobasisdaten: © GeoBasis-DE/IGB 2018, dL.de/by-2.0; Datenlizenz Deutschland – Namensnennung – Version 2.0; <https://www.gv.vista.de/dl-de/by-2-0/>; Landesamt für Umwelt Brandenburg; <https://metaver.de/referanzreihe/?cmd=showDocument&docid=AB2F5344-A88E-413F-84CA-A972D2A2DA0B>; Schutzgebiete (FFH); Planungsdaten: Landesamt für Umwelt, 2021

Managementplan für das FFH-Gebiet Oelseniederung mit Torfstichen
(Landesnr. 165, EU-Nr. DE 3852-303)



Karte 4 / Blatt 2: Maßnahmen - Habitatflächen



Bearbeitung: ecostrat GmbH (A. Schumann)
Stand: 09.12.2022

Auftraggeber: Landesamt für Umwelt, Seeburger Chaussee 2, 14476 Potsdam, OT Gr. Glienicke
Auftragnehmer: Luftbild Umwelt Planung GmbH, Gr. Weinmeisterstraße 3a, 14469 Potsdam
ecostrat GmbH, Marschnerstraße 10, 12203 Berlin