

Managementplan für das FFH-Gebiet Unteres Schlaubetal (Landesnr. 184, EU-Nr. DE 3752-302)

Karte 2: Bestand und Bewertung der Lebensraumtypen des Anhangs I FFH-Richtlinie und weiterer wertgebender Biotope

Kartenlegende

- FFH-Gebiet
- 9059 Flächen-ID**
9190: B LRT-Code: Erhaltungsgrad/Entwicklungsfläche
- Ständgewässer
- Trockenrasen
- Wiesen und Hochstaudenfluren
- Moore
- Eichen, Eichen-Hainbuchenwälder und Hangmischwälder
- Moorwälder
- Auwälder
- Kiefern- und Fichtenwälder
- Fließgewässer
- Ständgewässer

Lebensraumtypen nach Anhang I der FFH-Richtlinie

- 3150 Natürliche eutrophe Seen mit einer Vegetation des Magnopotamions oder Hydrocharitionis
- 6120* Trockene, kalkreiche Sandrasen
- 6510 Magere Flachland-Mähwiesen (*Alopecurus pratensis*, *Sanguisorba officinalis*)
- 7140 Übergangs- und Schwingrasenmoore
- 7230 Kalkreiche Niedermoore
- 9190 Alte bodensaure Eichenwälder auf Sandebenen mit *Quercus robur*
- 91D0* Moorwälder (Subtypen: 91D1* Birken-Moorwald, 91D2* Waldkiefern-Moorwald)
- 91E0* Auen-Wälder mit *Alnus glutinosa* und *Fraxinus excelsior* (*Alno-Padion*, *Alnion incanae*, *Salicion albae*)
- 91T0 Mitteleuropäische Flechten-Kiefernwälder

LRT-Bewertung

- A hervorragender Erhaltungsgrad
- B guter Erhaltungsgrad
- C mittlerer bis schlechter Erhaltungsgrad

Entwicklungsflächen

- Moore (E)
- Eichen, Eichen-Hainbuchenwälder und Hangmischwälder (E)
- Moorwälder (E)
- Auwälder (E)
- Fließgewässer (E)

Lebensraumtypen als Begleitbiotop

Flächen-ID	LRT-Code	LRT-Bezeichnung	EHG
0009	91D1*	Birken-Moorwald	B
0188	91D2*	Waldkiefern-Moorwald	A
0207	91E0*	Bachauenwälder	C
0241	91E0*	Bachauenwälder	C
0272	91T0	Mitteleuropäische Flechten-Kiefernwälder	C
3039	2330	Dünen mit offenen Grasflächen mit <i>Corynephorus</i> und <i>Agrostis</i>	B

Gesetzlich geschütztes Biotop (§ 30 BNatSchG in Verbindung mit § 18 BbgNatSchAG)

- Fläche
- Linie
- Punkt

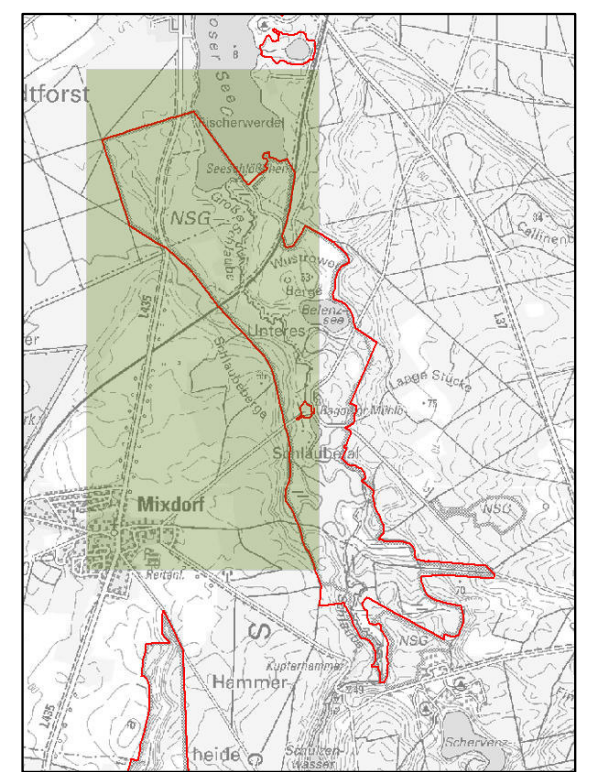
Kartierungszeitraum: 2018 / 2019

Das gesamte Planungsgebiet befindet sich im Naturpark Schlaubetal.

- Blattschnitt Anschlusskarten

Datenquellen:

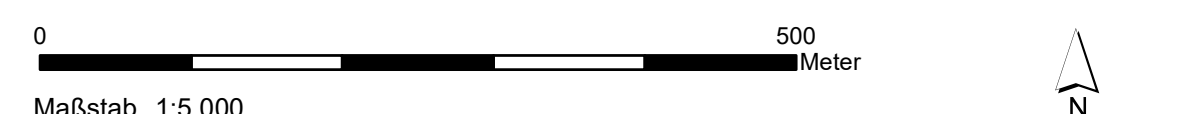
DTK10 g; © GeoBasis-DE/LGB 2018, LV8 03/17
 Geodaten:
 Datenlizenz Deutschland – Namensnennung – Version 2.0;
 https://www.govdata.de/dl-de/by-2-0; Landesamt für Umwelt Brandenburg; https://metaverse.de/lieferant/geo/landschaftsplanung
 wDocuments&document=AB2F53A4-A68E-413F-84CA-A972D2A2D40B; FFH-Gebiete, Lebensraumtypen, gesetzlich geschützte Biotope; Landesamt für Umwelt, 2016 - 2019



Managementplan für das FFH-Gebiet Unteres Schlaubetal (Landesnr. 184, EU-Nr. DE 3752-302)

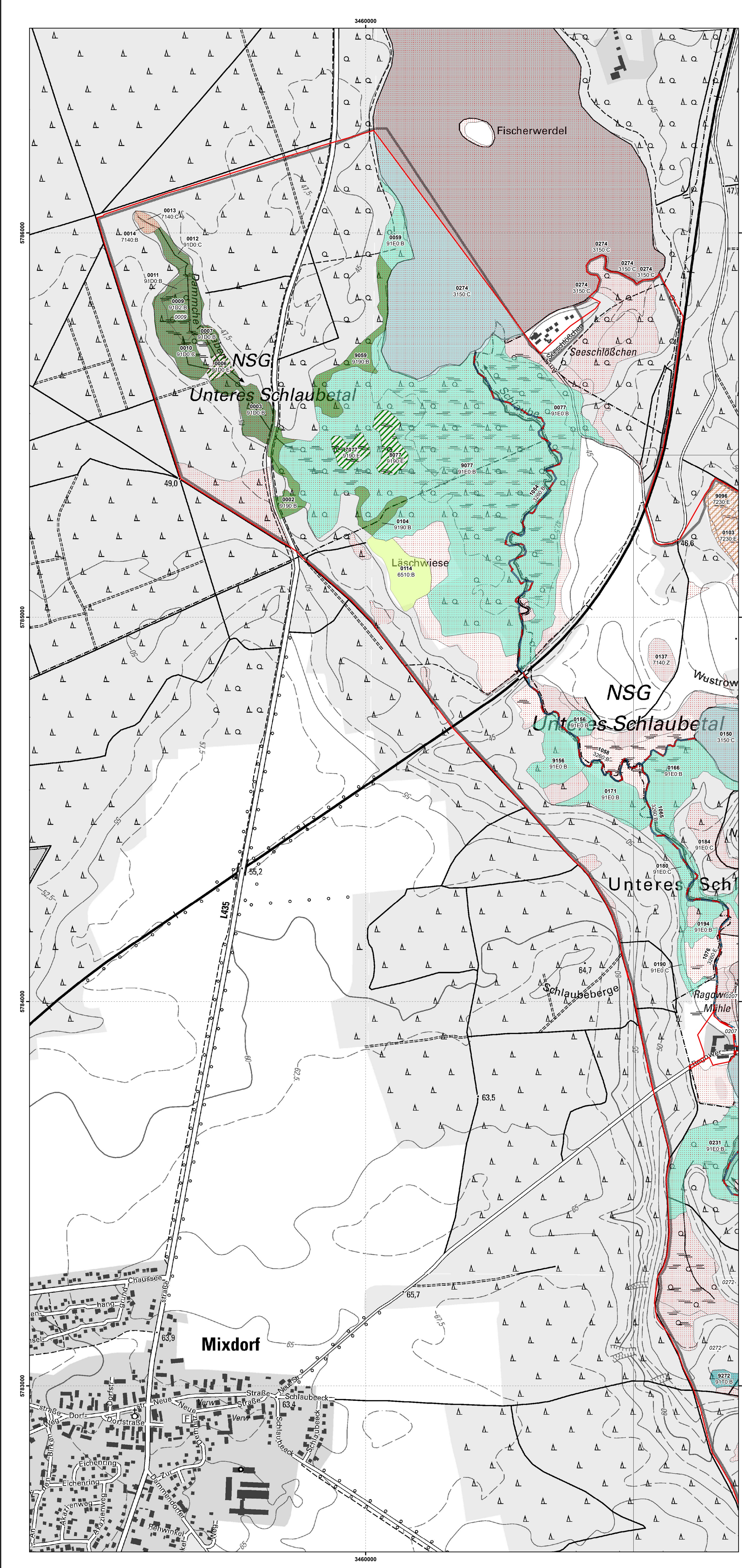


Karte 2, Blatt 1: Bestand und Bewertung der Lebensraumtypen des Anhangs I FFH-Richtlinie und weiterer wertgebender Biotope



Bearbeitung: ecostrat GmbH (A. Schumann)
 Stand: 27.06.2022

Auftraggeber: Landesamt für Umwelt, Seeburger Chaussee 2, 14476 Potsdam, OT Gr. Glienicke
 Auftragnehmer: Luftbild Umwelt Planung GmbH, Gr. Weinmeisterstraße 3a, 14469 Potsdam
 ecostrat GmbH, Marschnerstraße 10, 12203 Berlin



Managementplan für das FFH-Gebiet Unteres Schlaubetal (Landesnr. 184, EU-Nr. DE 3752-302)

Karte 2: Bestand und Bewertung der Lebensraumtypen des Anhangs I FFH-Richtlinie und weiterer wertgebender Biotope

Kartenlegende

- FFH-Gebiet
- 9059 Flächen-ID**
9190: B LRT-Code: Erhaltungsgrad/Entwicklungsfläche
- Ständgewässer
- Trockenrasen
- Wiesen und Hochstaudenfluren
- Moore
- Eichen, Eichen-Hainbuchenwälder und Hangmischwälder
- Moorwälder
- Auwälder
- Kiefern- und Fichtenwälder
- Fließgewässer
- Ständgewässer

Lebensraumtypen nach Anhang I der FFH-Richtlinie

- 3150 Natürliche eutrophe Seen mit einer Vegetation des Magnopotamions oder Hydrocharitionis
- 6120* Trockene, kalkreiche Sandrasen
- 6510 Magere Flachland-Mähwiesen (*Alopecurus pratensis*, *Sanguisorba officinalis*)
- 7140 Übergangs- und Schwingrasenmoore
- 7230 Kalkreiche Niedermoore
- 9190 Alte bodensaure Eichenwälder auf Sandebenen mit *Quercus robur*
- 91D0* Moorwälder (Subtypen: 91D1* Birken-Moorwald, 91D2* Waldkiefern-Moorwald)
- 91E0* Auenwälder mit *Alnus glutinosa* und *Fraxinus excelsior* (*Alno-Padion*, *Alnion incanae*, *Salicion albae*)
- 91T0 Mitteleuropäische Flechten-Kiefernwälder

LRT-Bewertung

- A hervorragender Erhaltungsgrad
- B guter Erhaltungsgrad
- C mittlerer bis schlechter Erhaltungsgrad

Entwicklungsflächen

- Moore (E)
- Eichen, Eichen-Hainbuchenwälder und Hangmischwälder (E)
- Moorwälder (E)
- Auwälder (E)
- Fließgewässer (E)

Lebensraumtypen als Begleitbiotop

Flächen-ID	LRT-Code	LRT-Bezeichnung	EHG
0009	91D1*	Birken-Moorwald	B
0188	91D2*	Waldkiefern-Moorwald	A
0207	91E0*	Bachauenwälder	C
0241	91E0*	Bachauenwälder	C
0272	91T0	Mitteleuropäische Flechten-Kiefernwälder	C
3039	2330	Dünen mit offenen Grasflächen mit <i>Corynephorus</i> und <i>Agrostis</i>	B

Gesetzlich geschütztes Biotop (§ 30 BNatSchG in Verbindung mit § 18 BbgNatSchAG)

- Fläche
- Linie
- Punkt

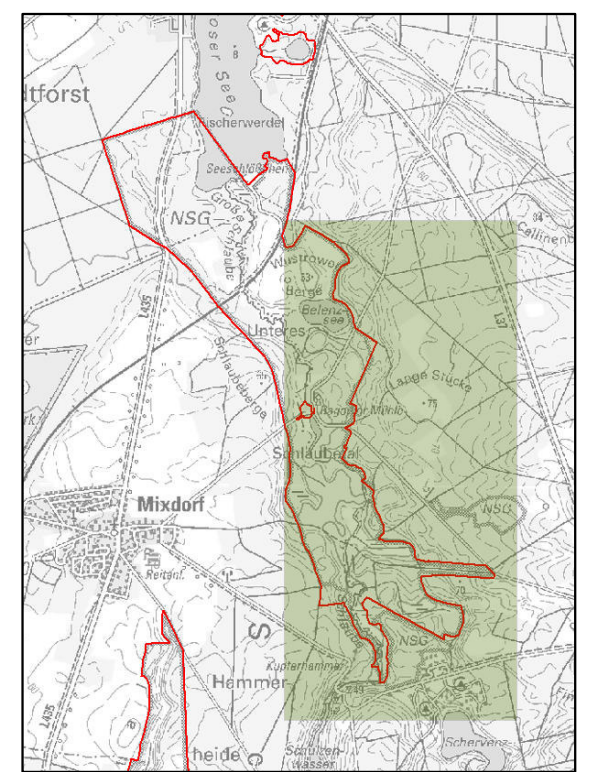
Kartierungszeitraum: 2018 / 2019

Das gesamte Planungsgebiet befindet sich im Naturpark Schlaubetal.

- Blattschnitt Anschlusskarten

Datenquellen:

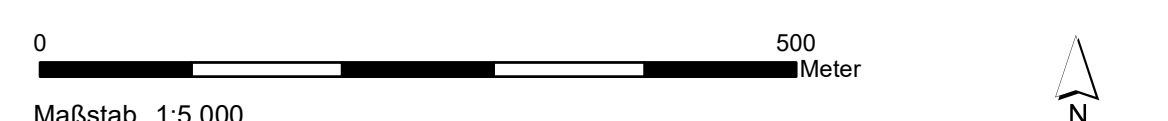
DTK10 g; © GeoBasis-DE/LGB 2018, LV8 03/17
 Geodaten: Datenlizenz Deutschland – Namensnennung – Version 2.0;
 https://www.govdata.de/dl-de/by-2-0; Landesamt für Umwelt
 Brandenburg: https://metaverse.de/traffersanzeiger/?cmd=dscho
 wDocuments&docuId=AB2F53A4-A68E-413F-84C4-A972D
 2A2040B; FFH-Gebiete, Lebensraumtypen, gesetzlich
 geschützte Biotope; Landesamt für Umwelt, 2016 - 2019



Managementplan für das FFH-Gebiet Unteres Schlaubetal (Landesnr. 184, EU-Nr. DE 3752-302)



Karte 2, Blatt 2: Bestand und Bewertung der Lebensraumtypen des Anhangs I FFH-Richtlinie und weiterer wertgebender Biotope



Bearbeitung: ecostrat GmbH (A. Schumann)
 Stand: 27.06.2022

Auftraggeber: Landesamt für Umwelt, Seeburger Chaussee 2, 14476 Potsdam, OT Gr. Glienicke
 Auftragnehmer: Luftbild Umwelt Planung GmbH, Gr. Weinmeisterstraße 3a, 14469 Potsdam
 ecostrat GmbH, Marschnerstraße 10, 12203 Berlin

