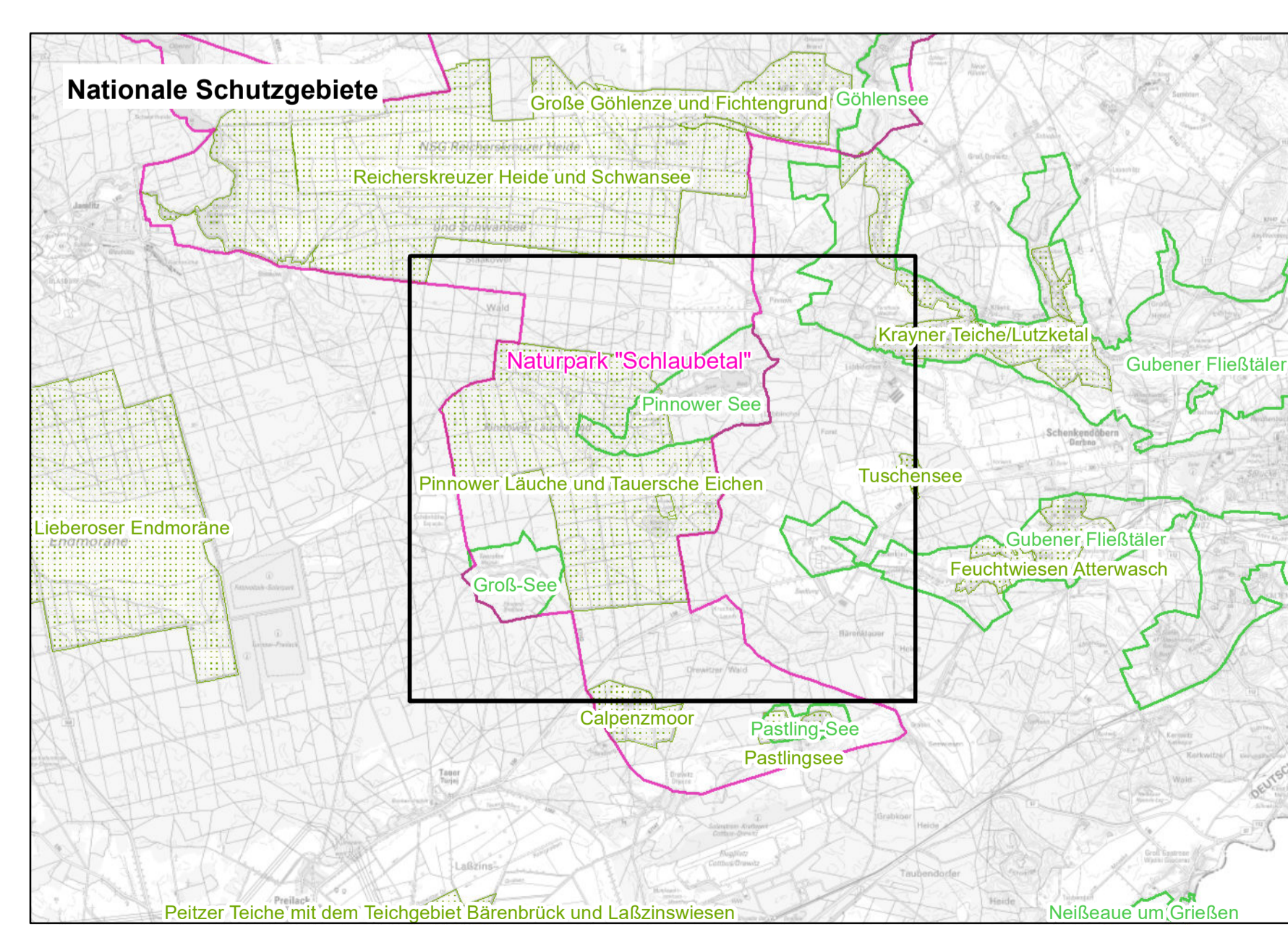
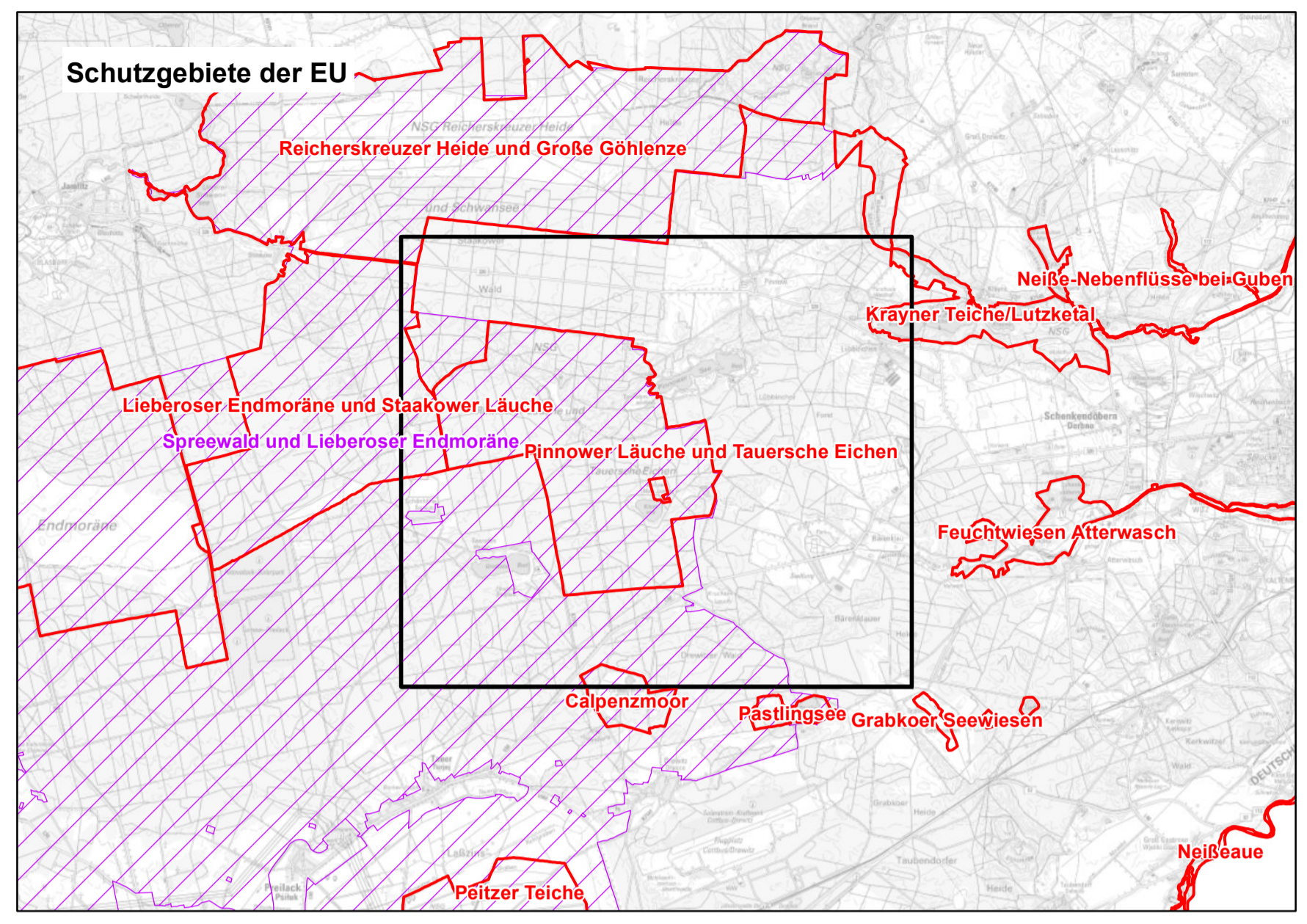
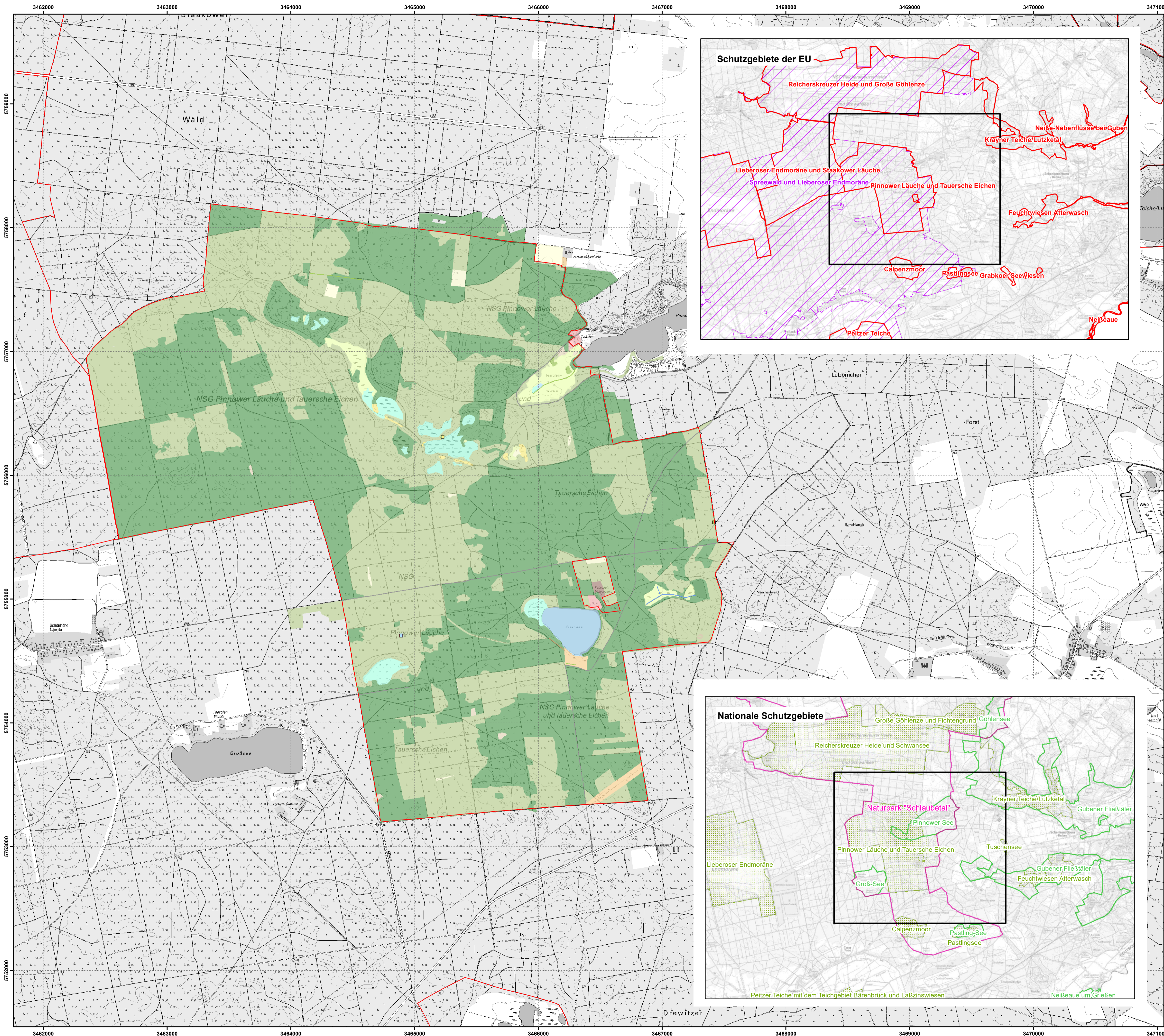


Managementplan für das FFH-Gebiet
Pinnower Läufe und Tausersche Eichen
(Landesnr.: 185, EU-Nr.: DE 4052-301)

Karte 1: Landnutzung und Schutzgebiete



- FFH-Gebiet
- Landnutzung**
- Standgewässer (einschließlich Uferbereiche, Röhrichte etc.)
 - Trockenrasen
 - Laubgebüsche, Feldgehölze, Alleen, Baumreihen und Baumgruppen
 - Fließgewässer
 - anthropogene Rohbodenstandorte und Ruderalfluren
 - Trockenrasen
 - Laubgebüsche, Feldgehölze, Alleen, Baumreihen und Baumgruppen
 - Wälder
 - Verkehrsanlagen und Sonderflächen
 - Standgewässer (einschließlich Uferbereiche, Röhrichte etc.)
 - Röhrichtgesellschaften
 - anthropogene Rohbodenstandorte und Ruderalfluren
 - Moore und Sümpfe
 - Gras- und Staudenfluren
 - Trockenrasen
 - Zwergstrauchheiden und Nadelgebüsche
 - Laubgebüsche, Feldgehölze, Alleen, Baumreihen und Baumgruppen
 - Wälder
 - Forsten
 - Äcker
 - Biotope der Grün- und Freiflächen
 - Sonderbiotope
 - Bebaute Gebiete

- Geschützte Teile von Natur und Landschaft und weitere Schutzgebiete**
- FFH-Gebiet
 - Naturschutzgebiet
 - Naturpark
 - Landschaftsschutzgebiet
 - Europäisches Vogelschutzgebiet (Special Protection Area - SPA)

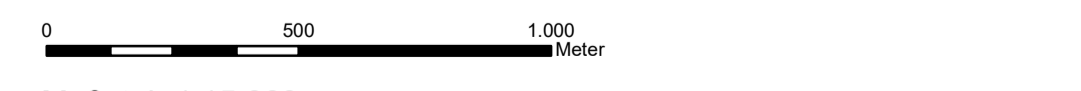
Das gesamte Planungsgebiet befindet sich im Naturpark Schlaubetal.

Datenquellen:
DTK 10 g; © GeoBasis-DE/LGB 2018, LV 03/17
Geofachdaten:
Datenlizenz Deutschland – Namensnennung – Version 2.0; <https://www.govdata.de/dl-de/by-2-0>; Landesamt für Umwelt Brandenburg; <https://metaview.de/referenzanzeige/?cmd=docsShowDocument&docid=AB2F5344-A68E-413F-84CA-A972D2A2DA08>;
Schutzgebiete (NSG, FFH, LSG, NP, SPA)
Biotypenklassen: Landesamt für Umwelt 2018/2019

Managementplan für das FFH-Gebiet Pinnower Läufe und Tausersche Eichen (Landesnr.: 185, EU-Nr.: DE 4052-301)



Karte 1: Landnutzung und Schutzgebiete



Maßstab 1:15.000

Bearbeitung: Luftbild Umwelt Planung GmbH (M. Lack)
Stand: 20.03.2020

Auftraggeber:
Landesamt für Umwelt
Seeburger Chaussee 2
14476 Potsdam, OT Groß Glienicke

Auftragnehmer:
Luftbild Umwelt Planung GmbH
Gr. Weinmeisterstr. 3a
14469 Potsdam