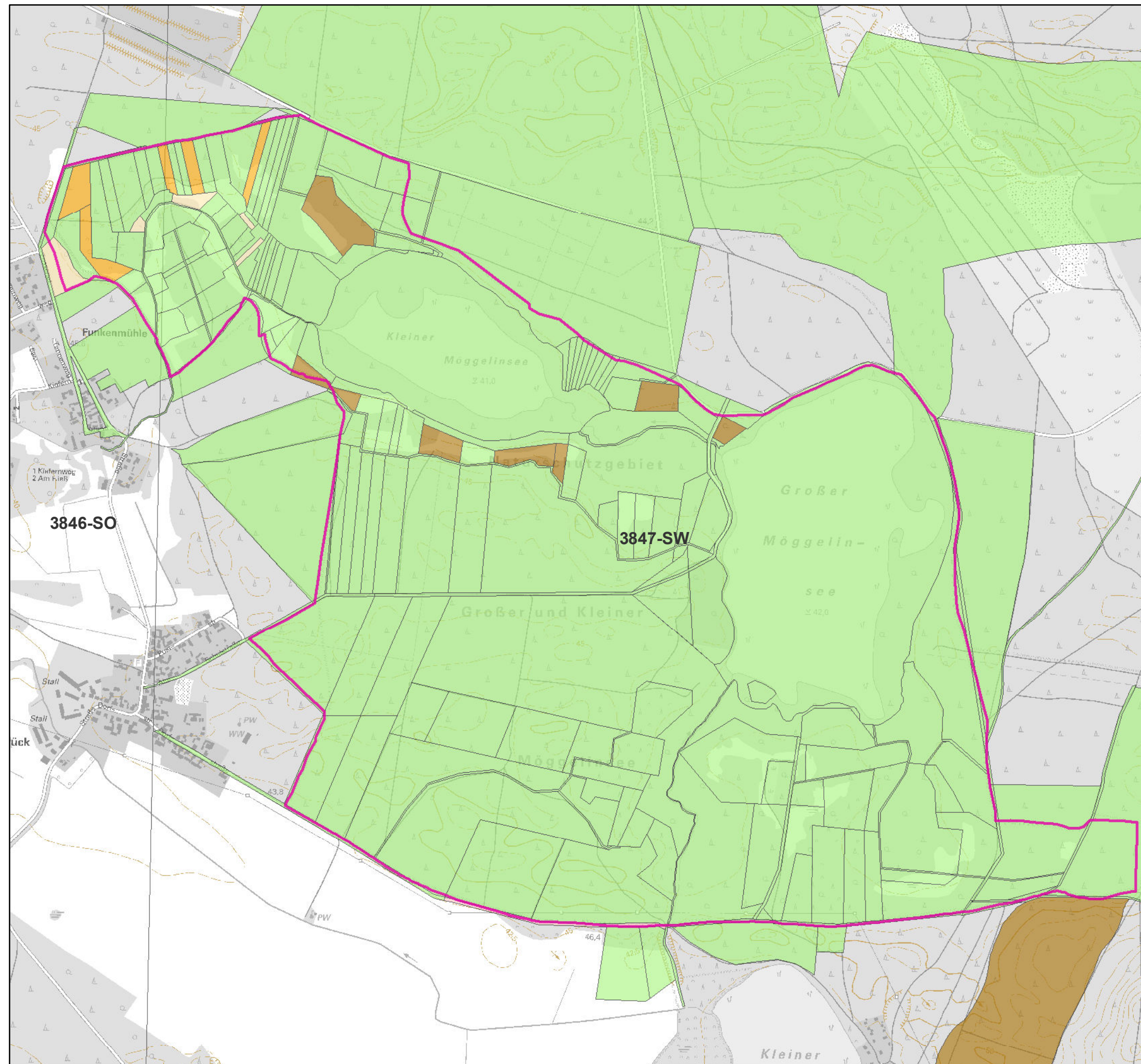


# Managementplanung Natura 2000 im Land Brandenburg (FFH-Gebiet Großer und Kleiner Möggelinsee, 192)

Auftraggeber: Stiftung Naturschutzfonds Brandenburg



## Legende

### Eigentumsarten

- Land
- Kommune
- Privat
- Stiftung
- Treuhand (BVVG)

### Weitere Themen

- FFH-Gebietsgrenze (Grenzabstimmung NSF 11/2012)
- TK10 Blattschnitt

(Quelle: ALK 2004, ALB-Angaben NSF 03/2013, DTK10 2003/2012)

Maßstab 1:11.000

Datum: 20.11.2014

## FFH-Gebiet Großer und Kleiner Möggelinsee (192)

### Eigentümerstrukturen

Bearbeitung:  
planland GbR

