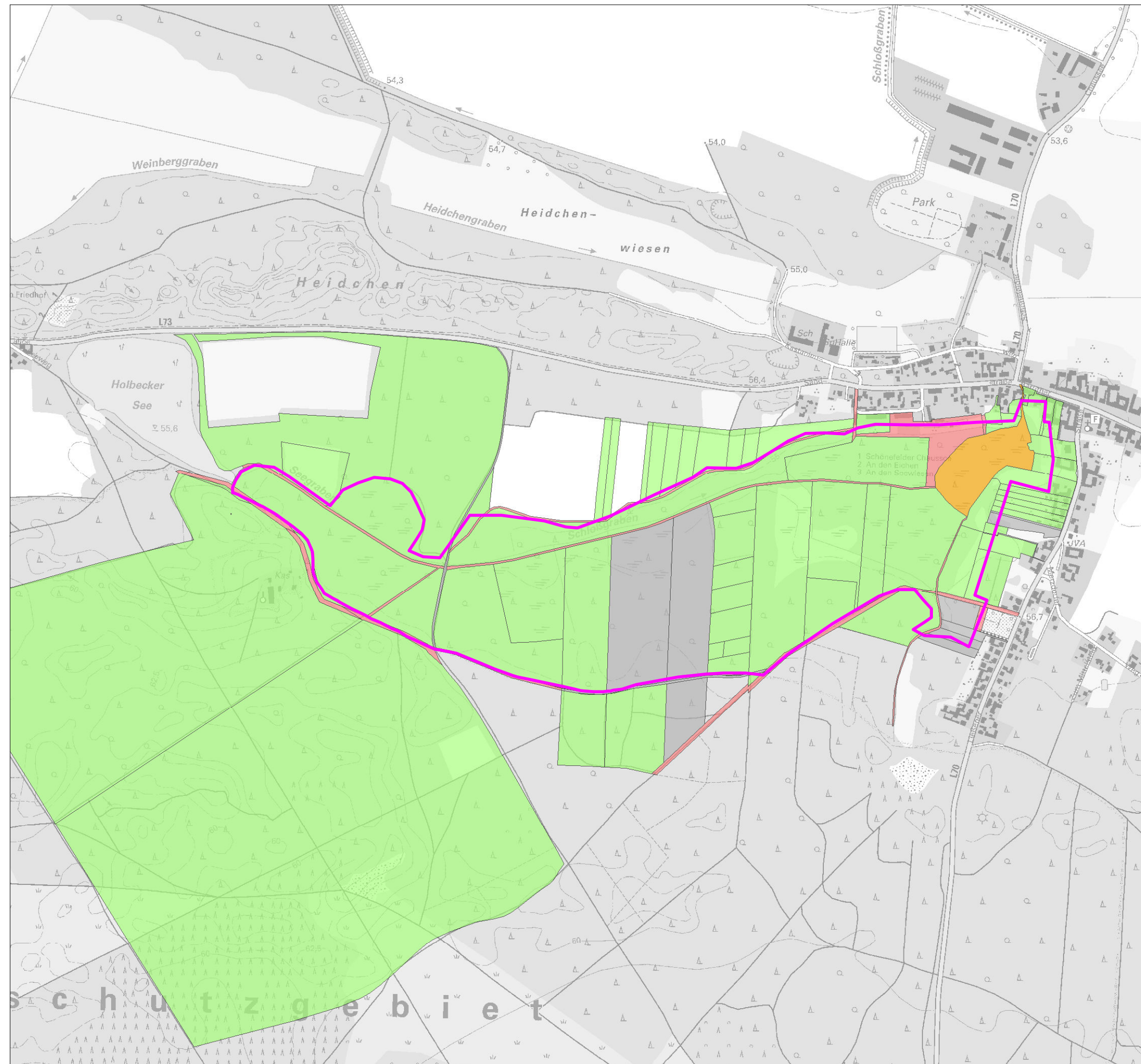


# Managementplanung Natura 2000 im Land Brandenburg (FFH-Gebiet Espenluch und Stülper See, 199)

Auftraggeber: Stiftung Naturschutzfonds Brandenburg



## Legende

### Eigentum

- Kommune
- Privat
- Stiftung
- keine Angabe

### Weitere Themen

- FFH-Gebietsgrenze (Grenzabstimmung NSF 02/2014)
- TK10 Blattschnitt

(Quelle: ALK 2004, ALB-Angaben NSF 05/2013, BBK 2013, DTK10)

Maßstab 1:10.000

**FFH-Gebiet  
Espenluch und Stülper See (199)**

**Eigentumsarten**

Bearbeitung: **planland**  
Planungsgruppe  
Landschaftsentwicklung

Büro  
**Ralf Schwarz**