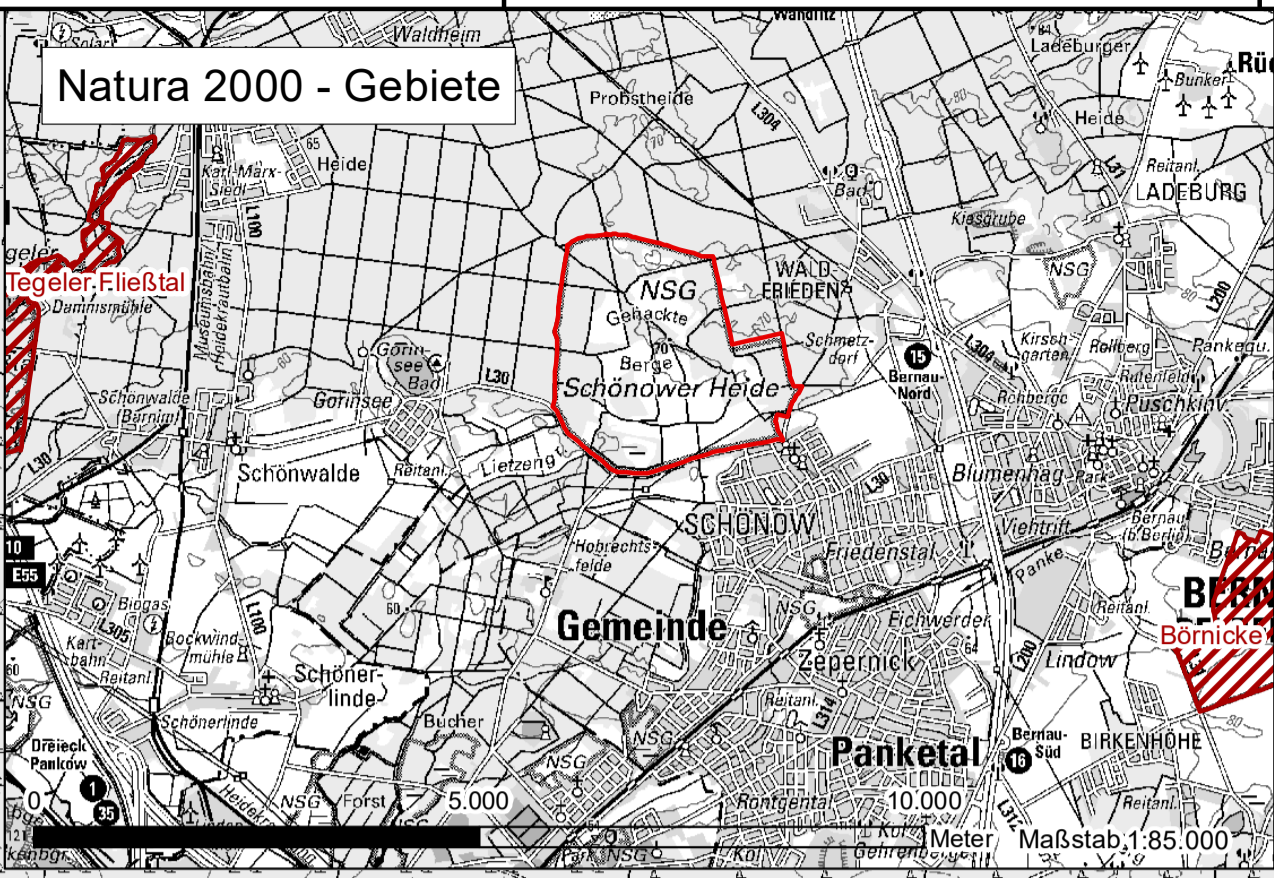
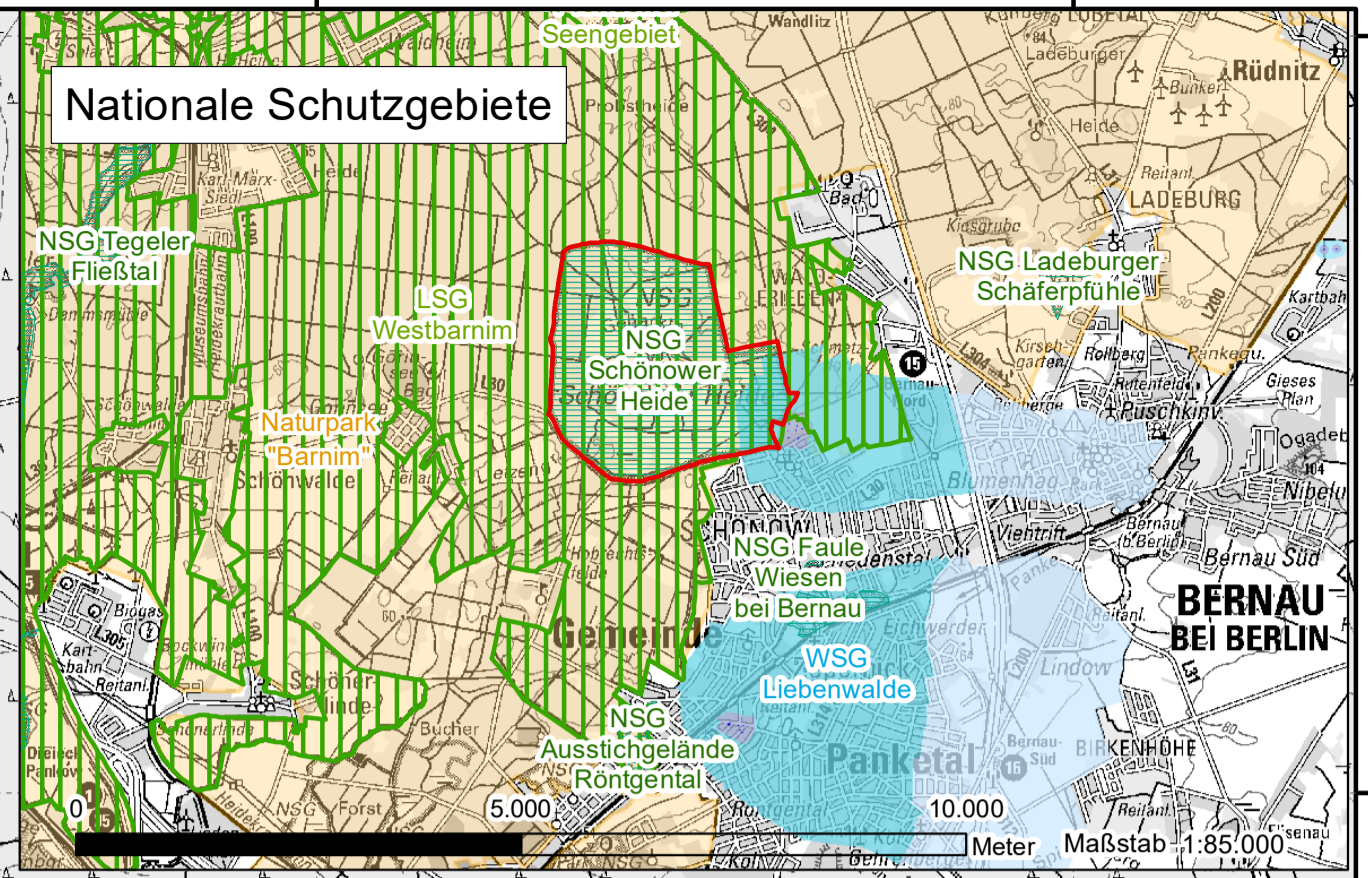
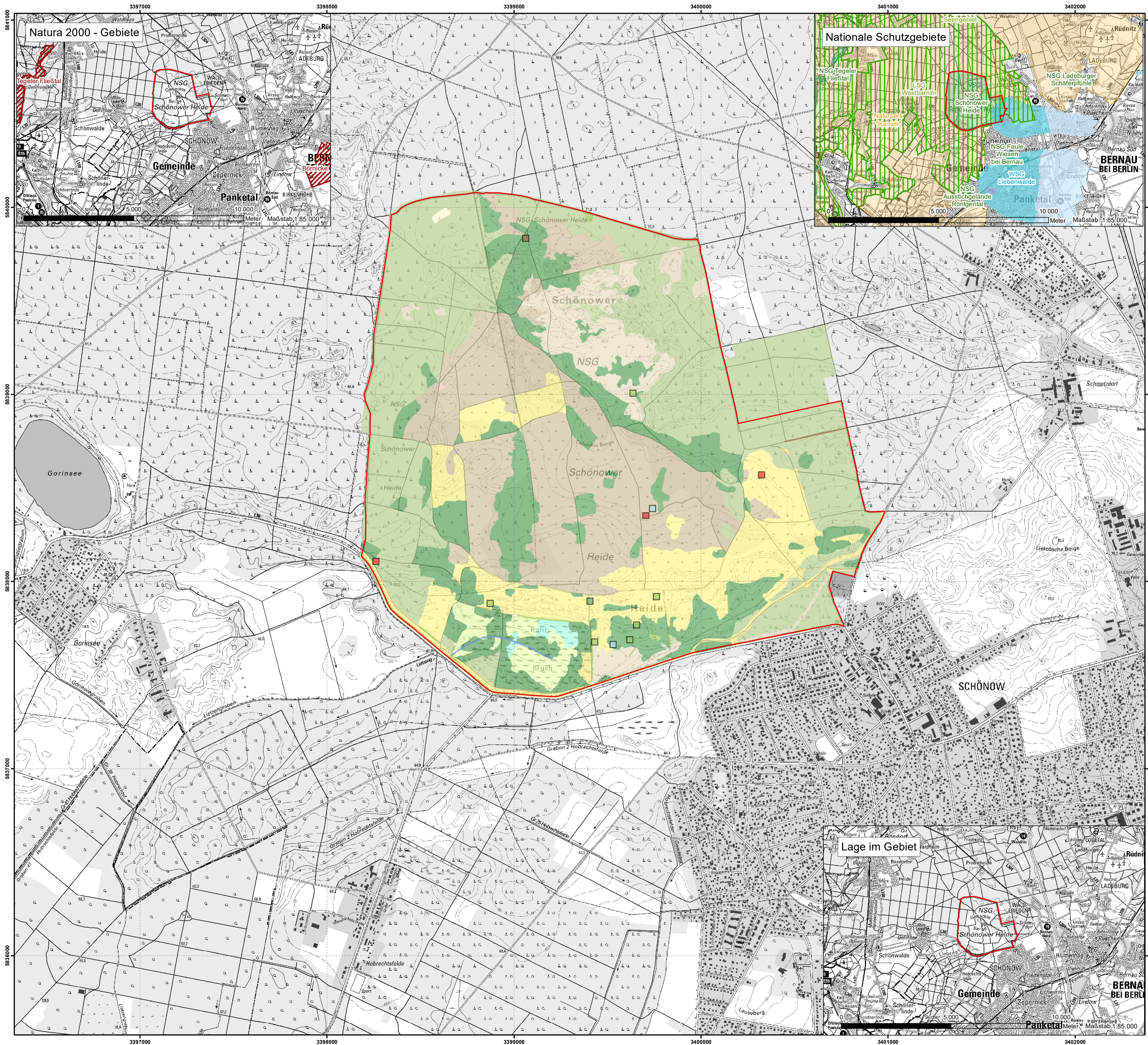


Managementplan für das FFH-Gebiet Schönower Heide (Landesnr.: 217, EU-Nr.: 3347-302)

Karte 1: Landnutzung und Schutzgebiete



- FFH-Gebiet**
- FFH-Gebiet (Red outline)
- Landnutzung**
- | Punkte | Linien | Flächen |
|--------|--------|---|
| | | Fließgewässer |
| | | Standgewässer (einschließlich Uferbereiche, Röhrichte etc.) |
| | | anthropogene Rohbodenstandorte und Ruderalflächen |
| | | Moore und Sümpfe |
| | | Gras- und Staudenfluren |
| | | Trockenrasen |
| | | Zwergstrauchheiden und Nadelgebüsche |
| | | Laubgebüsche, Feldgehölze, Alleen, Baumreihen und Baumgruppen |
| | | Wälder |
| | | Forsten |
| | | Äcker |
| | | Bebaute Gebiete |
| | | Verkehrsanlagen und Sonderflächen |

- Geschützte Teile von Natur und Landschaft und weitere Schutzgebiete**
- Großschutzgebiete (Naturpark)
 - Flora-Fauna-Habitate (FFH)
 - Landschaftsschutzgebiete (LSG)
 - Naturschutzgebiete (NSG)
- Wasserschutzgebiete (WSG)**
- Zone I
 - Zone II
 - Zone III
 - Zone III A
 - Zone III B

Datenquellen:
 Geobasisdaten: LGB © GeoBasis-DE/LGB (2020), d-de/by-2.0
 Geodaten: Datenreferenz Deutschland - Version 2.0;
<https://www.govdata.de/dl-de/by-2.0>, d-de/by-2.0, Namensnennung: "Landesamt für Umwelt Brandenburg";
<https://metaver.de/referenzen/?focussid=7DE3A549-769C-4F01-A5E8-B3E25D40975E>; FFH-Gebiete;
<https://metaver.de/referenzen/?focussid=462F53A4-A89E-413F-94C4-6972202AD208>; Schutzgebiete (NSG, LSG, GSG);
<https://igobroker.geobasis-bb.de/basiskarte.php?modus=startup&productId=ck33ba0-1af6-11e0-ac64-0800200c9a66> (DTK)
 Biotopklassen: Landesamt für Umwelt, 2016

Managementplan für das FFH-Gebiet
Schönower Heide (Landesnr.: 217, EU-Nr.: 3347-302)

Karte 1: Landnutzung und Schutzgebiete

Maßstab 1:10.000

Bearbeitung: Arge Szamatolski Schrickel/Alnus
 Stand: 08.12.2022
 Kartographie: Leutloff/Kreitlow

Auftraggeber:
 Landesamt für Umwelt
 Seeburger Chaussee 2
 14476 Potsdam, OT Groß Glienicke

Auftragnehmer:
 Arge Szamatolski Schrickel / Alnus
 c/o Dr. Szamatolski Schrickel Planungsgesellschaft mbH
 Gustav-Meyer-Allee 25 (Haus 26), 13355 Berlin