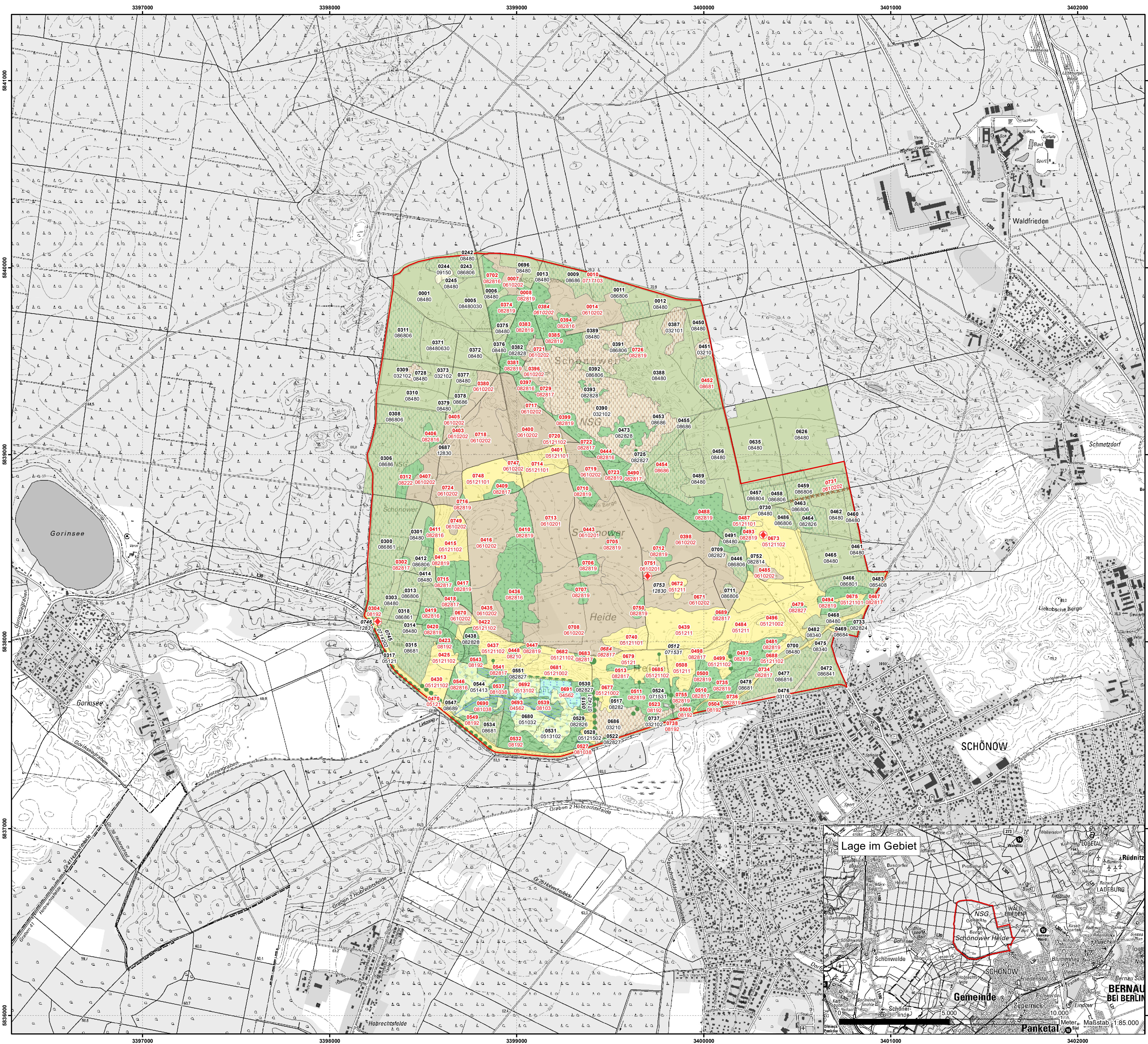


Managementplan für das FFH-Gebiet Schönower Heide (Landesnr.: 217, EU-Nr.: 3347-302)

Karte 6: Biotoptypen

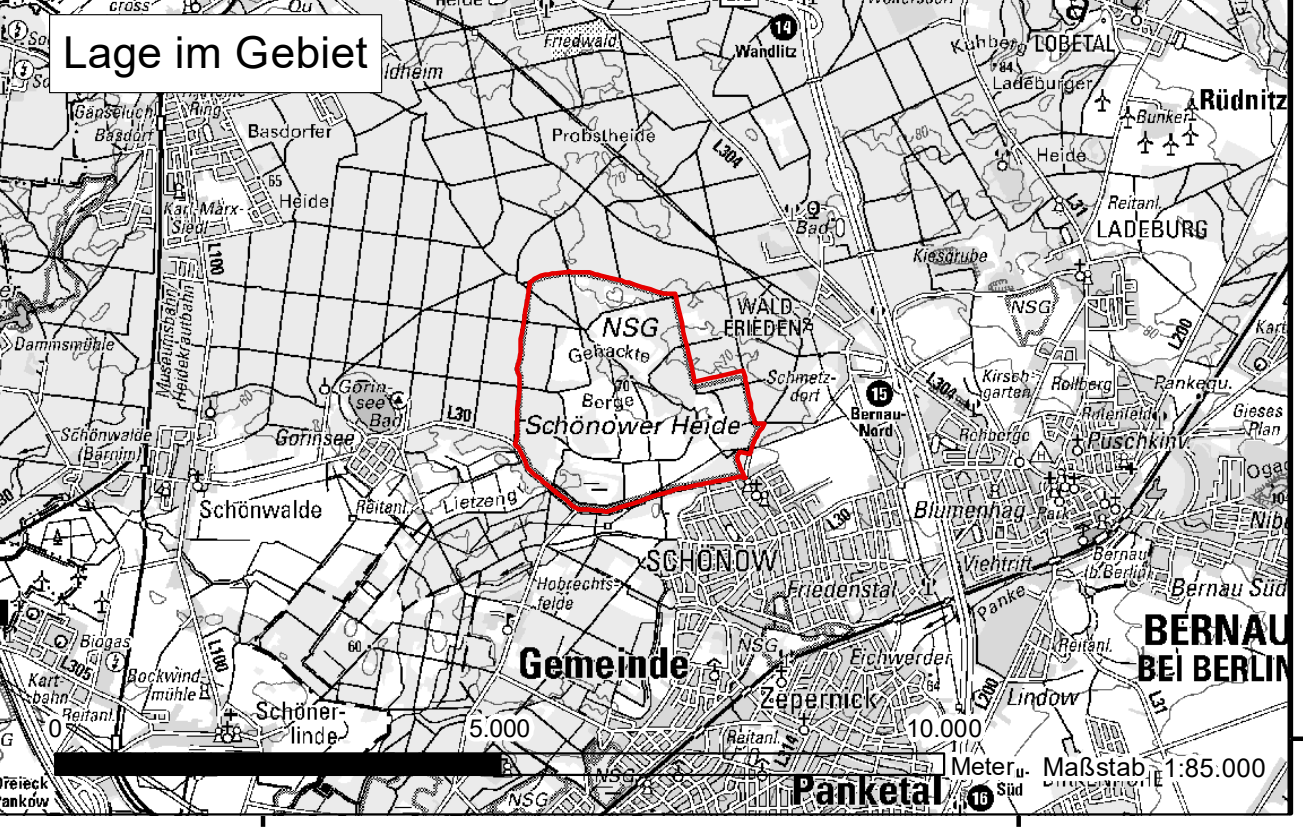


- FFH-Gebiet**
- Biotoptypen**
- | Punkte | Linien | Flächen |
|--------|--------|---|
| | | |
| | | Kanäle und Gräben |
| | | temporäre und ganzjährig wasserführende Kleingewässer |
| | | Rohbodenstandorte |
| | | Landreitgrasfluren |
| | | nährstoffreiche Moore und Sümpfe (> 10% Gehölzdeckung) |
| | | Feuchtwiesen nährstoffreicher Standorte |
| | | Grünlandbrachen und Staudenfluren feuchter Standorte |
| | | Sandtrockenrasen |
| | | Sandheiden; Besenginster- heiden; Wacholdergebüsche |
| | | Streuwiesen |
| | | Laubgebüsche, Feldgehölze, Hecken und Windschutzstreifen |
| | | Solitäräume und Baumgruppen |
| | | Alleen und Baumreihen |
| | | Solitäräume und Baumgruppen |
| | | Wälder und Forsten |
| | | Moor- und Bruchwälder |
| | | Eichenmischwälder |
| | | Vorwälder |
| | | Kiefernwälder trockenwarmer Standorte |
| | | Laubholzforsten |
| | | Laubholzforsten mit Nadelholzanteil |
| | | Nadelholzforsten |
| | | Nadelholzforsten mit Laubholzanteil |
| | | extensiv genutzte Äcker |
| | | Sonderformen der Bauflächen mit Verdacht auf Lebensraumfunktion |
| | | Verkehrsflächen |

0663 Flächen-ID (Kurzbezeichnung; letzte 4 Ziffern des PK-Ident)
07162 Biotopecode
0446 Flächen-ID (Kurzbezeichnung; letzte 4 Ziffern des PK-Ident)
04511 Biotopecode, gesetzlich geschütztes Biotop

Kartierungszeitraum: 2020 / 2021

Datenquellen:
Geobasisdaten: LGB © GeoBasis-DE/LGB 2017, LV8 03/17
Geodaten: Datenlizenz Deutschland Namensnennung - Version 2.0;
<https://www.govdata.de/dl-de-by-2.0>, dl-de-by-2.0, Namensnennung: "Landesamt für Umwelt Brandenburg";
<https://metaver.de/referenzanzeiger/?focus=7DE3A549-789C-4F01-A5E8-B3E2D4D9795E>; FFH-Gebiete;
<https://metaver.de/referenzanzeiger/?focus=A0818800-70AC-4222-8B58-4A48F58D37F2>; Biotope und FFH-LRT;
<https://globecker-geobasis-bb.de/gis.php?MODE=GetProductInformation&PRODUCTID=84579219-6849-4c89-90d0-aa7db326fa8a> (DTK)



Managementplan für das FFH-Gebiet
Schönower Heide (Landesnr.: 217, EU-Nr.: 3347-302)

Karte 6: Biotoptypen

Maßstab 1:10.000

Bearbeitung: Arge Szamatolski Schrickel/Alnus
Stand: 09.12.2022
Kartographie: Leutloff/Kreitlow

Auftraggeber:
Landesamt für Umwelt
Seeburger Chaussee 2
14476 Potsdam, OT Groß Glienicke

Auftragnehmer:
Arge Szamatolski Schrickel / Alnus
c/o Dr. Szamatolski Schrickel Planungsgesellschaft mbH
Gustav-Meyer-Allee 25 (Haus 26), 13355 Berlin