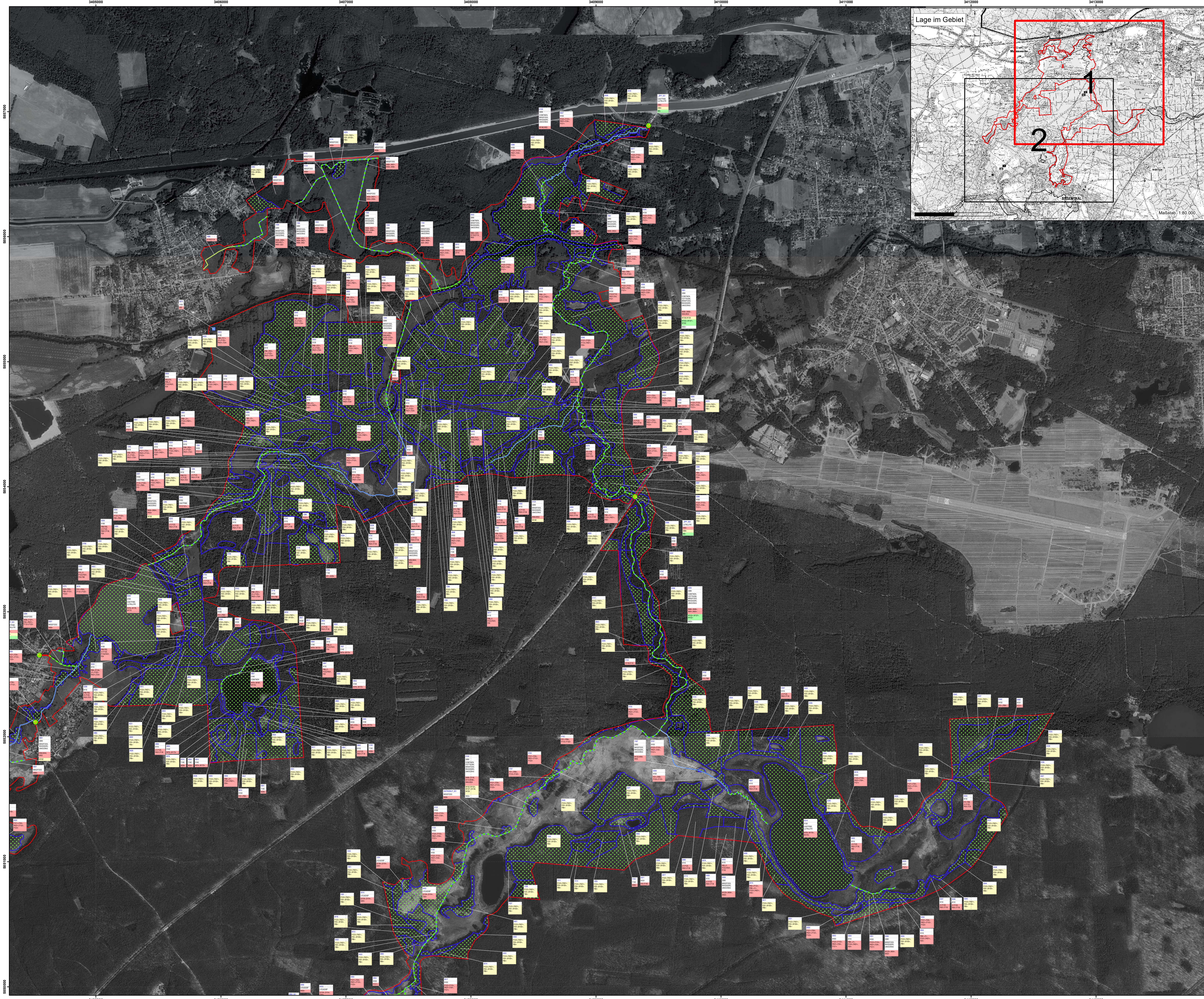
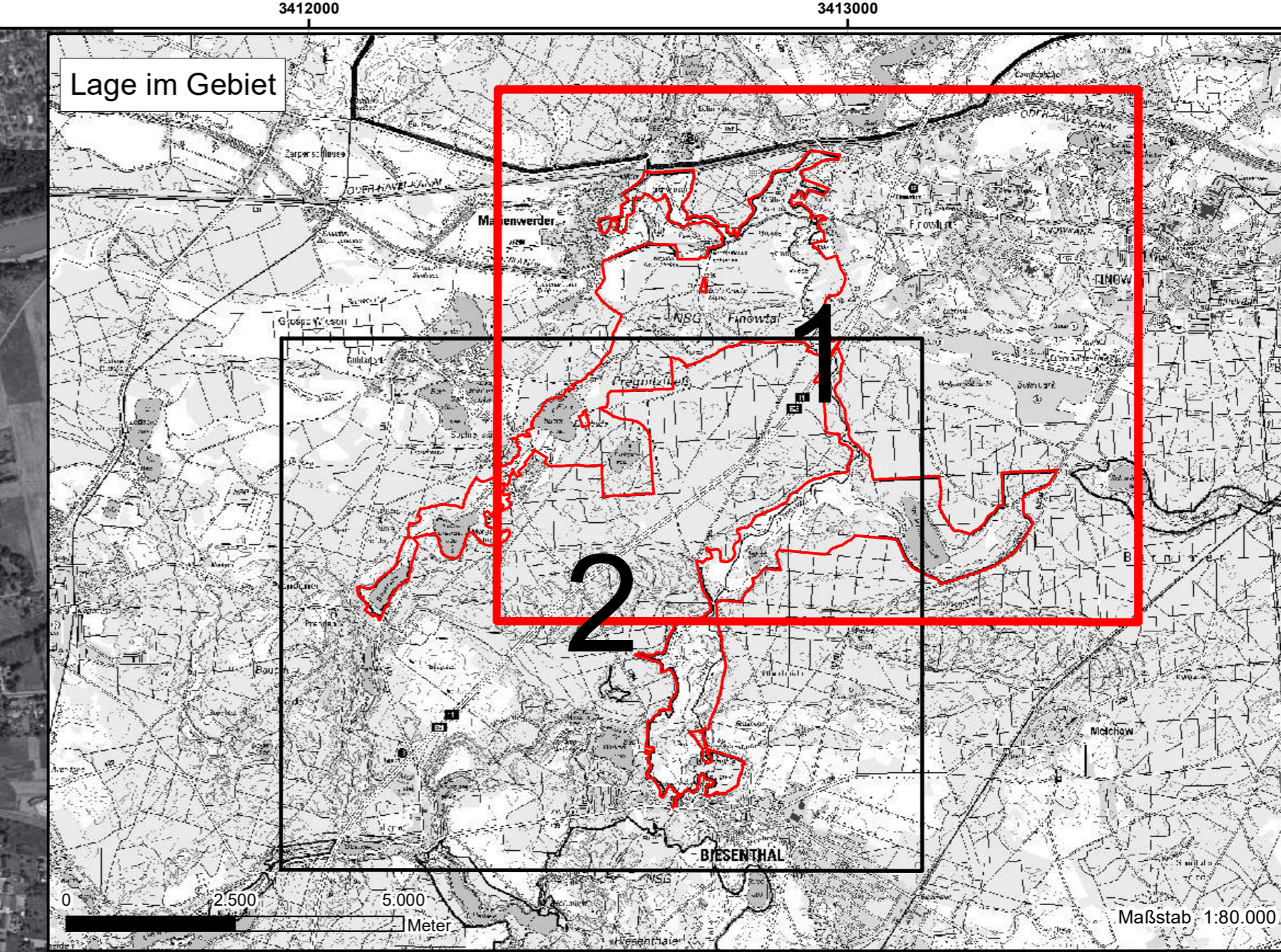


Managementplan für das FFH-Gebiet Finowtal-Pregnitzfließ (Landesnr.: 218, EU-Nr.: DE3147-301)

Karte 4: Maßnahmen

- ▭ FFH-Gebiet
- ▭ Maßnahmenfläche (Polygon)
- Maßnahmenfläche Gewässer (Linie)
- Maßnahmenfläche Gras- und Staudenfluren (Linie)
- Maßnahmenfläche Forste und Wälder (Linie)
- ▣ Maßnahmenfläche Bepflanzung (Punkt)
- ▣ Maßnahmenfläche Bepflanzung, Verkehrsflächen, Grün- und Freiflächen (Punkt)
- ▣ Erhaltungsmaßnahme gemäß FFH-RL/Potentialfläche Erhaltungsmaßnahme
- - - Erhaltungs-/Potential-Maßnahmen
- Erhaltungsmaßnahme gemäß FFH-RL/Potentialfläche Erhaltungsmaßnahme



Beschriftung der Maßnahmenflächen

Nr. der Maßnahmenfläche	Nr. der Lebensraumtyp
0235	9160
ggf. mit Kürzel ZFP, ZLP, ZPP für hinzugefügte Geometrien und MFP, MLP für zusammengefasste Geometrien	

Dringlichkeit	Art
F24+	Dringlichkeit der Maßnahmenumsetzung kurzfristig
F31	Dringlichkeit der Maßnahmenumsetzung mittelfristig
F19, F41(*)	Dringlichkeit der Maßnahmenumsetzung langfristig
F44*, F46	Dringlichkeit der Maßnahmenumsetzung nicht bestimmbar/ keine Angabe

* = Erhaltungsmaßnahme gemäß FFH-RL
 (*) = Potentialfläche Erhaltungsmaßnahme gemäß FFH-RL
 - = laufend (Maßnahmebeginn ist bereits erfolgt)

Wichtiger Hinweis: In dem Beschriftungsfeld werden maximal sechs Maßnahmen angegeben. In der Tabelle im Anhang 2 des Managementplans sind die Maßnahmen vollständig aufgelistet.

Maßnahmen

Maßnahmen in Wäldern und Forsten	
F17	Forstumsplanung (Nachbestellung) mit standortstimmiger Baumarten (z.B. Pappel, Ngr, Sibir. Eiche)
F24	Einzelbaumweise (Zuständen) -Zunahme
F31	Entfernen geschwächelter Baumarten
F38	Erhaltung geschwächelter Bäume (Standortstimmige Ersatzbaumarten)
F48	Zunahme der naturnahen Sukzession mit ggf. artenschutzlichen Maßnahmen
F118	Regulierung von Totholz und Totholzstellen mit einem hohen Anteil an toter, stehender Totholzstellen
F118	Erhaltung und Förderung der standortstimmigen Baumartenausstattung
F121	Keine forstliche Bewirtschaftung und sonstige Pflegemaßnahmen
F122	Jahreszeitliche Beschattung der Natur
F123	Erhaltung und Erreichung von Habitatstrukturen
F52	Bewirtschaftung von Misch- und sonstigen Abhängigen
Maßnahmen an Gehäusen in der Offenlandschaft	
I. Bewirtschaftung eines Gehäuses	
Maßnahmen in der Offenlandschaft	
O25	Mosaikwald (Zuständen) -Zunahme
O31	Bewirtschaftung von Totholz und Totholzstellen
O89	Erhaltung und Schaffung offener Sandflächen
O113	Erhaltung von Trockenrasen und Heiden
O114	Erhaltung von Grünlandflächen
O118	Bekämpfung des Mähgraslandes
O122	Auslichten von Busch- und Heideflächen
Maßnahmen an Gewässern und Mooren	
W1	Verfahren eines Gewässers
W2	Verfahren eines Gewässers
W3	Partielle Enttorenen der Gewässer
W4	Enttorenen von Störwerken
W5	Enttorenen der naturnahen unverschlammten Substrate (Klein-Konglomerat & -Schutt, Kieswegweiger & -Schutt)
W6	Enttorenen an Fließgewässern (Stehende Ede, Weiden)
W7	Rückbau von Verbauungen
W8	Einbau eines Schutzgitters durch eine Buntgäule (in Biege)
W9	Unterstützen beim Einbruch von Substraten durch Maßnahmen der Gewässerunterhaltung
W10	Bekämpfung von Verfüllungen
W11	Bekämpfung von Verfüllungen
W12	Keine Krönung
W13	Keine Grundkrönung
W14	Keine Krönung
W15	Keine Krönung
W16	Aufklärung von Gewässern
W17	Aufklärung von Gewässern
W18	Aufklärung von Gewässern
W19	Aufklärung von Gewässern
W20	Aufklärung von Gewässern
W21	Aufklärung von Gewässern
W22	Aufklärung von Gewässern
W23	Aufklärung von Gewässern
W24	Aufklärung von Gewässern
W25	Aufklärung von Gewässern
W26	Aufklärung von Gewässern
W27	Aufklärung von Gewässern
W28	Aufklärung von Gewässern
W29	Aufklärung von Gewässern
W30	Aufklärung von Gewässern
W31	Aufklärung von Gewässern
W32	Aufklärung von Gewässern
W33	Aufklärung von Gewässern
W34	Aufklärung von Gewässern
W35	Aufklärung von Gewässern
W36	Aufklärung von Gewässern
W37	Aufklärung von Gewässern
W38	Aufklärung von Gewässern
W39	Aufklärung von Gewässern
W40	Aufklärung von Gewässern
W41	Aufklärung von Gewässern
W42	Aufklärung von Gewässern
W43	Aufklärung von Gewässern
W44	Aufklärung von Gewässern
W45	Aufklärung von Gewässern
W46	Aufklärung von Gewässern
W47	Aufklärung von Gewässern
W48	Aufklärung von Gewässern
W49	Aufklärung von Gewässern
W50	Aufklärung von Gewässern
W51	Aufklärung von Gewässern
W52	Aufklärung von Gewässern
W53	Aufklärung von Gewässern
W54	Aufklärung von Gewässern
W55	Aufklärung von Gewässern
W56	Aufklärung von Gewässern
W57	Aufklärung von Gewässern
W58	Aufklärung von Gewässern
W59	Aufklärung von Gewässern
W60	Aufklärung von Gewässern
W61	Aufklärung von Gewässern
W62	Aufklärung von Gewässern
W63	Aufklärung von Gewässern
W64	Aufklärung von Gewässern
W65	Aufklärung von Gewässern
W66	Aufklärung von Gewässern
W67	Aufklärung von Gewässern
W68	Aufklärung von Gewässern
W69	Aufklärung von Gewässern
W70	Aufklärung von Gewässern
W71	Aufklärung von Gewässern
W72	Aufklärung von Gewässern
W73	Aufklärung von Gewässern
W74	Aufklärung von Gewässern
W75	Aufklärung von Gewässern
W76	Aufklärung von Gewässern
W77	Aufklärung von Gewässern
W78	Aufklärung von Gewässern
W79	Aufklärung von Gewässern
W80	Aufklärung von Gewässern
W81	Aufklärung von Gewässern
W82	Aufklärung von Gewässern
W83	Aufklärung von Gewässern
W84	Aufklärung von Gewässern
W85	Aufklärung von Gewässern
W86	Aufklärung von Gewässern
W87	Aufklärung von Gewässern
W88	Aufklärung von Gewässern
W89	Aufklärung von Gewässern
W90	Aufklärung von Gewässern
W91	Aufklärung von Gewässern
W92	Aufklärung von Gewässern
W93	Aufklärung von Gewässern
W94	Aufklärung von Gewässern
W95	Aufklärung von Gewässern
W96	Aufklärung von Gewässern
W97	Aufklärung von Gewässern
W98	Aufklärung von Gewässern
W99	Aufklärung von Gewässern
W100	Aufklärung von Gewässern
W101	Aufklärung von Gewässern
W102	Aufklärung von Gewässern
W103	Aufklärung von Gewässern
W104	Aufklärung von Gewässern
W105	Aufklärung von Gewässern
W106	Aufklärung von Gewässern
W107	Aufklärung von Gewässern
W108	Aufklärung von Gewässern
W109	Aufklärung von Gewässern
W110	Aufklärung von Gewässern
W111	Aufklärung von Gewässern
W112	Aufklärung von Gewässern
W113	Aufklärung von Gewässern
W114	Aufklärung von Gewässern
W115	Aufklärung von Gewässern
W116	Aufklärung von Gewässern
W117	Aufklärung von Gewässern
W118	Aufklärung von Gewässern
W119	Aufklärung von Gewässern
W120	Aufklärung von Gewässern
W121	Aufklärung von Gewässern
W122	Aufklärung von Gewässern
W123	Aufklärung von Gewässern
W124	Aufklärung von Gewässern
W125	Aufklärung von Gewässern
W126	Aufklärung von Gewässern
W127	Aufklärung von Gewässern
W128	Aufklärung von Gewässern
W129	Aufklärung von Gewässern
W130	Aufklärung von Gewässern
W131	Aufklärung von Gewässern
W132	Aufklärung von Gewässern
W133	Aufklärung von Gewässern
W134	Aufklärung von Gewässern
W135	Aufklärung von Gewässern
W136	Aufklärung von Gewässern
W137	Aufklärung von Gewässern
W138	Aufklärung von Gewässern
W139	Aufklärung von Gewässern
W140	Aufklärung von Gewässern
W141	Aufklärung von Gewässern
W142	Aufklärung von Gewässern
W143	Aufklärung von Gewässern
W144	Aufklärung von Gewässern
W145	Aufklärung von Gewässern
W146	Aufklärung von Gewässern
W147	Aufklärung von Gewässern
W148	Aufklärung von Gewässern
W149	Aufklärung von Gewässern
W150	Aufklärung von Gewässern
W151	Aufklärung von Gewässern
W152	Aufklärung von Gewässern
W153	Aufklärung von Gewässern
W154	Aufklärung von Gewässern
W155	Aufklärung von Gewässern
W156	Aufklärung von Gewässern
W157	Aufklärung von Gewässern
W158	Aufklärung von Gewässern
W159	Aufklärung von Gewässern
W160	Aufklärung von Gewässern
W161	Aufklärung von Gewässern
W162	Aufklärung von Gewässern
W163	Aufklärung von Gewässern
W164	Aufklärung von Gewässern
W165	Aufklärung von Gewässern
W166	Aufklärung von Gewässern
W167	Aufklärung von Gewässern
W168	Aufklärung von Gewässern
W169	Aufklärung von Gewässern
W170	Aufklärung von Gewässern
W171	Aufklärung von Gewässern
W172	Aufklärung von Gewässern
W173	Aufklärung von Gewässern
W174	Aufklärung von Gewässern
W175	Aufklärung von Gewässern
W176	Aufklärung von Gewässern
W177	Aufklärung von Gewässern
W178	Aufklärung von Gewässern
W179	Aufklärung von Gewässern
W180	Aufklärung von Gewässern
W181	Aufklärung von Gewässern
W182	Aufklärung von Gewässern
W183	Aufklärung von Gewässern
W184	Aufklärung von Gewässern
W185	Aufklärung von Gewässern
W186	Aufklärung von Gewässern
W187	Aufklärung von Gewässern
W188	Aufklärung von Gewässern
W189	Aufklärung von Gewässern
W190	Aufklärung von Gewässern
W191	Aufklärung von Gewässern
W192	Aufklärung von Gewässern
W193	Aufklärung von Gewässern
W194	Aufklärung von Gewässern
W195	Aufklärung von Gewässern
W196	Aufklärung von Gewässern
W197	Aufklärung von Gewässern
W198	Aufklärung von Gewässern
W199	Aufklärung von Gewässern
W200	Aufklärung von Gewässern
Spezielle Maßnahmen des Arten- und Biotopschutzes	
B1	Bewirtschaftung der Biotop- und Offenlandschaft
B2	Bewirtschaftung der Biotop- und Offenlandschaft
B3	Bewirtschaftung der Biotop- und Offenlandschaft
B4	Bewirtschaftung der Biotop- und Offenlandschaft
B5	Bewirtschaftung der Biotop- und Offenlandschaft
B6	Bewirtschaftung der Biotop- und Offenlandschaft
B7	Bewirtschaftung der Biotop- und Offenlandschaft
B8	Bewirtschaftung der Biotop- und Offenlandschaft
B9	Bewirtschaftung der Biotop- und Offenlandschaft
B10	Bewirtschaftung der Biotop- und Offenlandschaft
B11	Bewirtschaftung der Biotop- und Offenlandschaft
B12	Bewirtschaftung der Biotop- und Offenlandschaft
B13	Bewirtschaftung der Biotop- und Offenlandschaft
B14	Bewirtschaftung der Biotop- und Offenlandschaft
B15	Bewirtschaftung der Biotop- und Offenlandschaft
B16	Bewirtschaftung der Biotop- und Offenlandschaft
B17	Bewirtschaftung der Biotop- und Offenlandschaft
B18	Bewirtschaftung der Biotop- und Offenlandschaft
B19	Bewirtschaftung der Biotop- und Offenlandschaft
B20	Bewirtschaftung der Biotop- und Offenlandschaft
B21	Bewirtschaftung der Biotop- und Offenlandschaft
B22	Bewirtschaftung der Biotop- und Offenlandschaft
B23	Bewirtschaftung der Biotop- und Offenlandschaft
B24	Bewirtschaftung der Biotop- und Offenlandschaft
B25	Bewirtschaftung der Biotop- und Offenlandschaft
B26	Bewirtschaftung der Biotop- und Offenlandschaft
B27	Bewirtschaftung der Biotop- und Offenlandschaft
B28	Bewirtschaftung der Biotop- und Offenlandschaft
B29	Bewirtschaftung der Biotop- und Offenlandschaft
B30	Bewirtschaftung der Biotop- und Offenlandschaft
B31	Bewirtschaftung der Biotop- und Offenlandschaft
B32	Bewirtschaftung der Biotop- und Offenlandschaft
B33	Bewirtschaftung der Biotop- und Offenlandschaft
B34	Bewirtschaftung der Biotop- und Offenlandschaft
B35	Bewirtschaftung der Biotop- und Offenlandschaft
B36	Bewirtschaftung der Biotop- und Offenlandschaft
B37	Bewirtschaftung der Biotop- und Offenlandschaft
B38	Bewirtschaftung der Biotop- und Offenlandschaft
B39	Bewirtschaftung der Biotop- und Offenlandschaft
B40	Bewirtschaftung der Biotop- und Offenlandschaft
B41	Bewirtschaftung der Biotop- und Offenlandschaft
B42	Bewirtschaftung der Biotop- und Offenlandschaft
B43	Bewirtschaftung der Biotop- und Offenlandschaft
B44	Bewirtschaftung der Biotop- und Offenlandschaft
B45	Bewirtschaftung der Biotop- und Offenlandschaft
B46	Bewirtschaftung der Biotop- und Offenlandschaft
B47	Bewirtschaftung der Biotop- und Offenlandschaft
B48	Bewirtschaftung der Biotop- und Offenlandschaft
B49	Bewirtschaftung der Biotop- und Offenlandschaft
B50	Bewirtschaftung der Biotop- und Offenlandschaft
B51	Bewirtschaftung der Biotop- und Offenlandschaft
B52	Bewirtschaftung der Biotop- und Offenlandschaft
B53	Bewirtschaftung der Biotop- und Offenlandschaft
B54	Bewirtschaftung der Biotop- und Offenlandschaft
B55	Bewirtschaftung der Biotop- und Offenlandschaft
B56	Bewirtschaftung der Biotop- und Offenlandschaft
B57	Bewirtschaftung der Biotop- und Offenlandschaft
B58	Bewirtschaftung der Biotop- und Offenlandschaft
B59	Bewirtschaftung der Biotop- und Offenlandschaft
B60	Bewirtschaftung der Biotop- und Offenlandschaft
B61	Bewirtschaftung der Biotop- und Offenlandschaft
B62	Bewirtschaftung der Biotop- und Offenlandschaft
B63	Bewirtschaftung der Biotop- und Offenlandschaft
B64	Bewirtschaftung der Biotop- und Offenlandschaft
B65	Bewirtschaftung der Biotop- und Offenlandschaft
B66	Bewirtschaftung der Biotop- und Offenlandschaft
B67	Bewirtschaftung der Biotop- und Offenlandschaft
B68	Bewirtschaftung der Biotop- und Offenlandschaft
B69	Bewirtschaftung der Biotop- und Offenlandschaft
B70	Bewirtschaftung der Biotop- und Offenlandschaft
B71	Bewirtschaftung der Biotop- und Offenlandschaft
B72	Bewirtschaftung der Biotop- und Offenlandschaft
B73	Bewirtschaftung der Biotop- und Offenlandschaft
B74	Bewirtschaftung der Biotop- und Offenlandschaft
B75	Bewirtschaftung der Biotop- und Offenlandschaft
B76	Bewirtschaftung der Biotop- und Offenlandschaft
B77	Bewirtschaftung der Biotop- und Offenlandschaft
B78	Bewirtschaftung der Biotop- und Offenlandschaft
B79	Bewirtschaftung der Biotop- und Offenlandschaft
B80	Bewirtschaftung der Biotop- und Offenlandschaft
B81	Bewirtschaftung der Biotop- und Offenlandschaft
B82	Bewirtschaftung der Biotop- und Offenlandschaft
B83	Bewirtschaftung der Biotop- und Offenlandschaft
B84	Bewirtschaftung der Biotop- und Offenlandschaft
B85	Bewirtschaftung der Biotop- und Offenlandschaft
B86	Bewirtschaftung der Biotop- und Offenlandschaft
B87	Bewirtschaftung der Biotop- und Offenlandschaft
B88	Bewirtschaftung der Biotop- und Offenlandschaft
B89	Bewirtschaftung der Biotop- und Offenlandschaft
B90	Bewirtschaftung der Biotop- und Offenlandschaft
B91	Bewirtschaftung der Biotop- und Offenlandschaft
B92	Bewirtschaftung der Biotop- und Offenlandschaft
B93	Bewirtschaftung der Biotop- und Offenlandschaft
B94	Bewirtschaftung der Biotop- und Offenlandschaft
B95	Bewirtschaftung der Biotop- und Offenlandschaft
B96	Bewirtschaftung der Biotop- und Offenlandschaft
B97	Bewirtschaftung der Biotop- und Offenlandschaft
B98	Bewirtschaftung der Biotop- und Offenlandschaft
B99	Bewirtschaftung der Biotop- und Offenlandschaft
B100	Bewirtschaftung der Biotop- und Offenlandschaft
Lebensraumtypen und Arten	
L1	Grün- bis mesophile kalkhaltige Gewässer mit benthischer Vegetation aus Arthropoden
L2	Naturnahe stehende Bäche mit einer Vegetation aus Magnopotamo- oder Hydrocharitaceen
L3	Cynoptere Seen und Teiche
L4	Fluss der planaren bis montanen Stufe mit Vegetation des Ranunculion fluitantis und des Callitriche-Betulaion
L5	Trockene kalkreiche Sandbänke
L6	Feuchte Hochstaudenfluren der gemäßigten und montanen bis alpinen Stufe
L7	Magere Flachwasserflüsse
L8	Uferflur- und Schilfbänke
L9	Kalkreiche Niedermoorflüsse
L10	Mitteleuropäischer Laubbühel
L11	Waldmeister Buchenwälder (Agora-Subtyp)
L12	Subatlantischer oder mitteleuropäischer Stieleichen- oder Eichen-Hainbuchenwald (Carpinus betulus)
L13	Ahn-Eichenwald Eichenwälder auf Sandebenen mit Quercus robur
L14	Moorwälder
L15	Moorwälder Subtyp Waldmeister-Moorwälder
L16	Auen-Wälder mit Aulus glaberrima und Festuca ovina/ Fescova/ Alopecurus pratensis/ Salix repens/ Salix alba/ Salix virens/ Salix caprea/ Salix purpurea
L17	Feuchtwälder (Cyperus diandra)
L18	Waldmeister Buchenwälder (Agora-Subtyp)
L19	Waldmeister Buchenwälder (Agora-Subtyp)
L20	Waldmeister Buchenwälder (Agora-Subtyp)
L21	Waldmeister Buchenwälder (Agora-Subtyp)
L22	Waldmeister Buchenwälder (Agora-Subtyp)
L23	Waldmeister Buchenwälder (Agora-Subtyp)
L24	Waldmeister Buchenwälder (Agora-Subtyp)
L25	Waldmeister Buchenwälder (Agora-Subtyp)
L26	Waldmeister Buchenwälder (Agora-Subtyp)
L27	Waldmeister Buchenwälder (Agora-Subtyp)
L28	Waldmeister Buchenwälder (Agora-Subtyp)
L29	Waldmeister Buchenwälder (Agora-Subtyp)
L30	Waldmeister Buchenwälder (Agora-Subtyp)
L31	Waldmeister Buchenwälder (Agora-Subtyp)
L32	Waldmeister Buchenwälder (Agora-Subtyp)
L33	Waldmeister Buchenwälder (Agora-Subtyp)
L34	Waldmeister Buchenwälder (Agora-Subtyp)
L35	Waldmeister Buchenwä

