

Lage Kartenblatt

Codes der Lebensraumtypen nach Anhang I der FFH-Richtlinie

- 3260 Flüsse der planaren bis montanen Stufe
- 2330 Dünen mit offenen Grasflächen
- 3130 Oligo- bis mesotrophe stehende Gewässer
- 3150 Natürliche eutrophe Seen
- 4030 Trockene europäische Heiden
- 6430 Feuchte Hochstaudenfluren
- 6510 Magere Flachland-Mähwiesen
- 9110 Hainsimsen-Buchenwald
- 9160 Stieleichenwald oder Eichen-Hainbuchenwald
- 9190 Alte bodensaure Eichenwälder auf Sandebenen
- 91E0 Auen-Wälder
- 91T0 Mitteleuropäische Flechten-Kiefernwälder
- 9410 Montane bis alpine bodensaure Fichtenwälder

LRT-Bewertung

- A - hervorragender Erhaltungsgrad
- B - guter Erhaltungsgrad
- C - mittlerer bis schlechter Erhaltungsgrad

Managementplan für das FFH-Gebiet Sergen-Kathlower Teich- und Wiesenlandschaft (Landesnr.: 225, EU-Nr.: 4252-504)

Karte 2: Bestand und Bewertung der Lebensraumtypen des Anhangs I FFH-Richtlinie und weiterer wertgebender Biotope

Legende

- FFH - Gebiet 225 Sergen-Kathlower Teich- und Wiesenlandschaft LU-Grenzangepassung (Stand: 11.10.2016)

0230 Flächen-ID
9110:B LRT-Code: Erhaltungsgrad/ Entwicklungsfläche/ irreversibel gestörter LRT
(Hinweis: Bei Lebensraumtypen als Begleitbiotope wird in der Karte die Flächen-ID dargestellt und in der Legende LRT-Code und LRT-Bezeichnung)

- Lebensraumtypen nach Anhang I der FFH-Richtlinie**
- Fließgewässer
 - Standgewässer
 - Trockenrasen
 - Heiden
 - Wiesen und Hochstaudenfluren
 - Rotbuchenwälder
 - Eichen, Eichen-Hainbuchenwälder und Hangmischwälder
 - Auwälder
 - Kiefern- und Fichtenwälder
- Entwicklungsflächen**
- Fließgewässer (E)
 - Trockenrasen (E)
 - Wiesen und Hochstaudenfluren (E)
 - Eichen, Eichen-Hainbuchenwälder und Hangmischwälder (E)
 - Auwälder (E)
- Gesetzlich geschütztes Biotop**
- Gesetzlich geschütztes Biotop
 - (§ 30 BNatSchG in Verbindung mit §18 BbgNatSchAG)

Lebensraumtypen als Begleitbiotope

Flächen-ID	LRT-Code	LRT-Bezeichnung
39	2330	Dünen mit offenen Grasflächen
54	3150	Natürliche eutrophe Seen
84	3150	Natürliche eutrophe Seen
89	3150	Natürliche eutrophe Seen
92	3150	Natürliche eutrophe Seen
138	3150	Natürliche eutrophe Seen
174	3150	Natürliche eutrophe Seen
187	3130	Oligo- bis mesotrophe stehende Gewässer
236	3150	Natürliche eutrophe Seen
237	3150	Natürliche eutrophe Seen
242	3150	Natürliche eutrophe Seen
244	3130	Oligo- bis mesotrophe stehende Gewässer
245	3150	Natürliche eutrophe Seen
249	3150	Natürliche eutrophe Seen
290	3150	Natürliche eutrophe Seen
357	6510	Magere Flachland-Mähwiesen
364	6510	Magere Flachland-Mähwiesen
381	91E0	Auen-Wälder
9039	2330	Dünen mit offenen Grasflächen

Karteninhalt:
DTK10g, FFH-Grenze, Lebensraumtypen und besonders geschützte Biotope

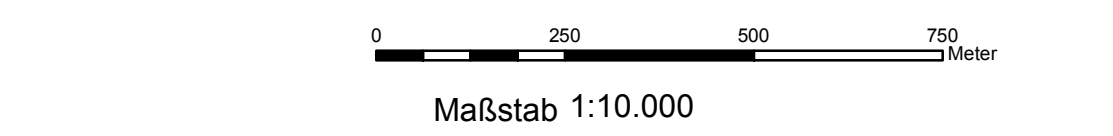
Datenquellen:
DTK10g, LGB © GeoBasis-DE/LGB, 2017, LVB 03/17
 Geofachdaten: Datenlizenz Deutschland - Namensnennung - Version 2.0; <https://www.govdata.de/dl-de-by-2.0>; Landesamt für Umwelt Brandenburg; <https://metaver.de/referanzreihe?docid=FTD34549769C-4FD1-ASE6-B3E25D40975E>; FFH-Gebiete; <https://metaver.de/referanzreihe?docid=A061B02-70AC-4422-B858-449F585D7F2>; Biotope und FFH-LRT

Kartierungszeitraum: 05/2017 – 09/2017

Managementplan für das FFH-Gebiet Sergen-Kathlower Teich- und Wiesenlandschaft (Landesnr.: 225, EU-Nr.: 4252-504)



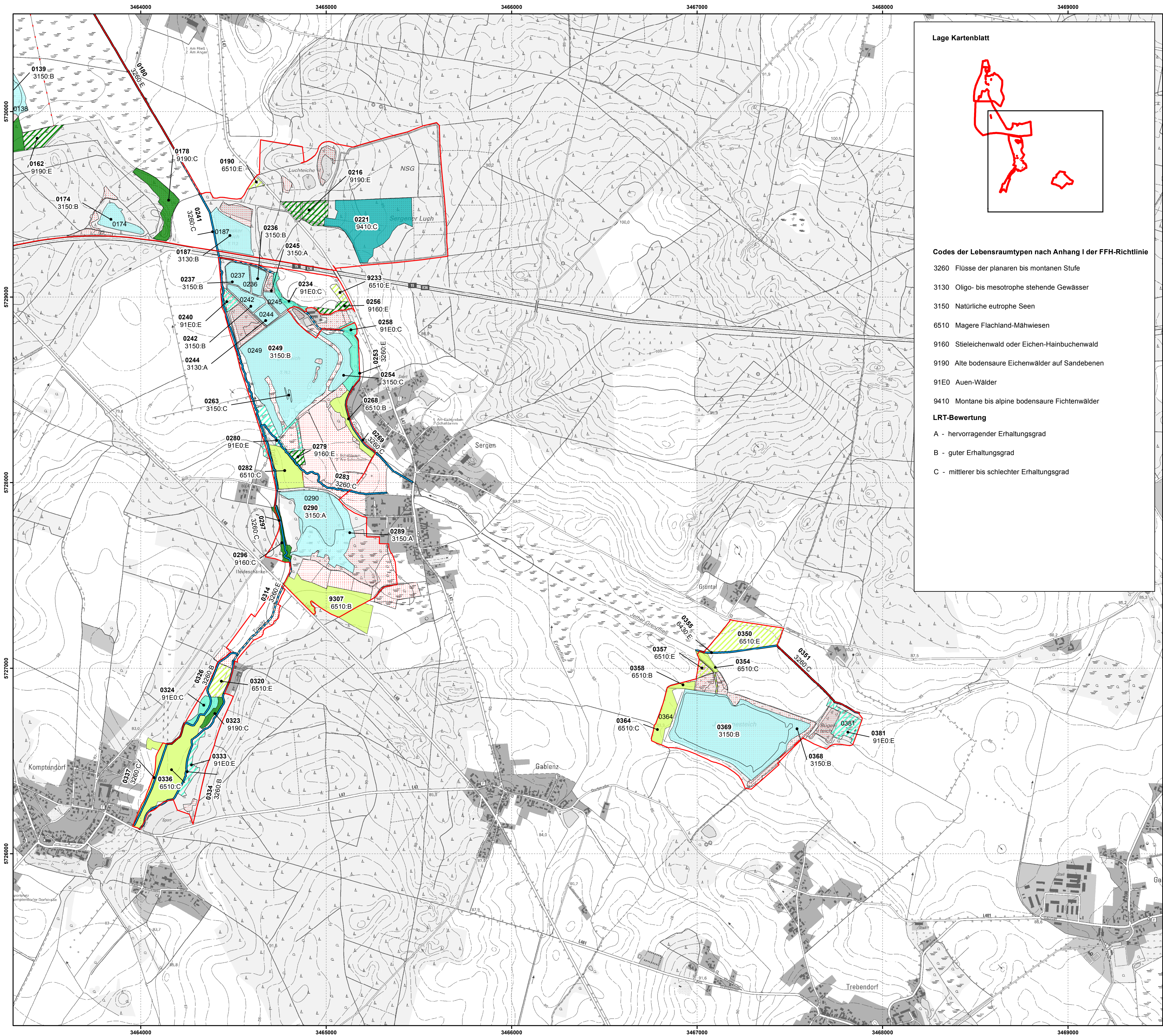
Karte 2: Bestand und Bewertung der Lebensraumtypen des Anhangs I FFH-Richtlinie und weiterer wertgebender Biotope
 Blatt-Nr.: 1 von 2



Bearbeitung: Gabriele Weiß, ecostrat GmbH
 Kartographie: NaturPlan Dipl.-Biol. Jan Gähse (Ruhethal)
 Stand: 13.07.2020

Auftraggeber: Stiftung NaturSchutzFonds Brandenburg
 Heinrich-Mann-Allee 18/19
 14473 Potsdam

Auftragnehmer: Bietergemeinschaft ecostrat & Iutra
 ecostrat GmbH Iutra - Michael Stresse
 Marschnerstr. 10
 12203 Berlin
 Forstgänger Str. 9
 02943 Boxberg



Lage Kartenblatt

Codes der Lebensraumtypen nach Anhang I der FFH-Richtlinie

3260 Flüsse der planaren bis montanen Stufe
 3130 Oligo- bis mesotrophe stehende Gewässer
 3150 Natürliche eutrophe Seen
 6510 Magere Flachland-Mähwiesen
 9160 Stieleichenwald oder Eichen-Hainbuchenwald
 9190 Alte bodensaure Eichenwälder auf Sandebenen
 91E0 Auen-Wälder
 9410 Montane bis alpine bodensaure Fichtenwälder

LRT-Bewertung

A - hervorragender Erhaltungsgrad
 B - guter Erhaltungsgrad
 C - mittlerer bis schlechter Erhaltungsgrad

Managementplan für das FFH-Gebiet Sergen-Kathlower Teich- und Wiesenlandschaft (Landesnr.: 225, EU-Nr.: 4252-504)

Karte 2: Bestand und Bewertung der Lebensraumtypen des Anhangs I FFH-Richtlinie und weiterer wertgebender Biotope

Legende

FFH - Gebiet 225 Sergen-Kathlower Teich- und Wiesenlandschaft LU-Grenzangepassung (Stand: 11.10.2016)

0230 Flächen-ID
9110.B LRT-Code: Erhaltungsgrad/ Entwicklungsfläche/ irreversibel gestörter LRT
(Hinweis: Bei Lebensraumtypen als Begleitbiotope wird in der Karte die Flächen-ID dargestellt und in der Legende LRT-Code und LRT-Bezeichnung)

- Lebensraumtypen nach Anhang I der FFH-Richtlinie**
- Fließgewässer
 - Standgewässer
 - Wiesen und Hochstaudenfluren
 - Eichen, Eichen-Hainbuchenwälder und Hangmischwälder
 - Auwälder
 - Kiefern- und Fichtenwälder
- Entwicklungsflächen**
- Fließgewässer (E)
 - Wiesen und Hochstaudenfluren (E)
 - Wiesen und Hochstaudenfluren (E)
 - Eichen, Eichen-Hainbuchenwälder und Hangmischwälder (E)
 - Auwälder (E)
- Gesetzlich geschütztes Biotop**
- Gesetzlich geschütztes Biotop
 - (§ 30 BNatSchG in Verbindung mit § 18 BbgNatSchAG)

Lebensraumtypen als Begleitbiotope

Flächen-ID	LRT-Code	LRT-Bezeichnung
39	2330	Dünen mit offenen Grasflächen
54	3150	Natürliche eutrophe Seen
84	3150	Natürliche eutrophe Seen
89	3150	Natürliche eutrophe Seen
92	3150	Natürliche eutrophe Seen
138	3150	Natürliche eutrophe Seen
174	3150	Natürliche eutrophe Seen
167	3130	Oligo- bis mesotrophe stehende Gewässer
236	3150	Natürliche eutrophe Seen
237	3150	Natürliche eutrophe Seen
242	3150	Natürliche eutrophe Seen
244	3130	Oligo- bis mesotrophe stehende Gewässer
245	3150	Natürliche eutrophe Seen
249	3150	Natürliche eutrophe Seen
290	3150	Natürliche eutrophe Seen
357	6510	Magere Flachland-Mähwiesen
364	6510	Magere Flachland-Mähwiesen
381	91E0	Auen-Wälder
9039	2330	Dünen mit offenen Grasflächen

Karteninhalt:
 DTK10g, FFH-Grenze, Lebensraumtypen und besonders geschützte Biotope

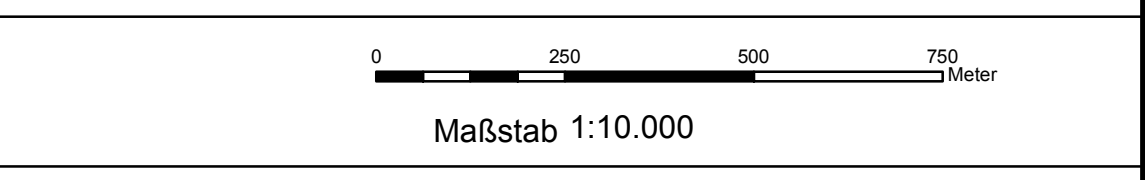
Datenquellen:
 DTK10g, LGB © GeoBasis-DE/LGB, 2017, LVB 03/17
 Geofachdaten: Datenlizenz Deutschland - Namensnennung - Version 2.0; <https://www.govdata.de/de/by-2.0,0-de-by-2.0>; Landesamt für Umwelt Brandenburg; <https://metaver.de/trefleranzeige?docuid=FT1E34549769C4FD1A5E6-B3E25D40975E>; FFH-Gebiete; <https://metaver.de/trefleranzeige?docuid=A061B02-70AC-4422-B858-4A49F585D7F2>; Biotope und FFH-LRT

Kartierungszeitraum: 05/2017 - 09/2017

Managementplan für das FFH-Gebiet Sergen-Kathlower Teich- und Wiesenlandschaft (Landesnr.: 225, EU-Nr.: 4252-504)



Karte 2: Bestand und Bewertung der Lebensraumtypen des Anhangs I FFH-Richtlinie und weiterer wertgebender Biotope
 Blatt-Nr.: 2 von 2



Bearbeitung: Gabriele Weiß, ecostrat GmbH
 Kartographie: NaturPlan Dipl.-Biol. Jan Gähse (Ruhethal)
 Stand: 13.07.2020

Auftraggeber: Stiftung NaturSchutzFonds Brandenburg
 Heinrich-Mann-Allee 18/19
 14473 Potsdam

Auftragnehmer: Bietergemeinschaft ecostrat & Iutra
 ecostrat GmbH Iutra - Michael Striese
 Marschnerstr. 10
 12203 Berlin

Förster: Michael Striese
 Förstener Str. 9
 02943 Boxberg