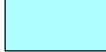







Legende

 FFH-Gebiet


0336 Flächen-ID
3159:C LRT-Code: Erhaltungsgrad
 (Hinweis: Bei Lebensraumtypen als Begleitbiotope wird in der Karte die Flächen-ID dargestellt und in der Legende LRT-Code und LRT-Bezeichnung.)

-  Standgewässer
-  Wiesen und Hochstaudenfluren
-  Moore
-  Eichen, Eichen-Hainbuchenwälder und Hangmischwälder
-  Moorwälder
-  Moore

- Lebensraumtypen nach Anhang I der FFH-Richtlinie**
- 3150 Natürliche eutrophe Seen mit einer Vegetation des *Magnopotamions* und des *Hydrocharitions*
 - 6410 Pfeifengraswiesen auf kalkreichem Boden, torfigen und tonig-schluffigen Böden (*Molinia caerulea*)
 - 7140 Übergangs- und Schwingrasenmoore
 - 9190 Alte bodensaure Eichenwälder auf Sandebenen mit *Quercus robur*
 - 91D2* Waldkiefern-Moorwald

* prioritärer Lebensraumtyp

Gesetzlich geschütztes Biotop (§ 30 BNatSchG in Verbindung mit §18 BbgNatSchAG)

 Gesetzlich geschütztes Biotop

Kartierungszeitraum: 06/2018 - 10/2018

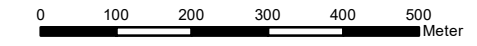
Datenquellen:
 DTK10g; LGB © GeoBasis-DE/LGB, 2017, LVB 03/17

Geofachdaten: Datenlizenz Deutschland - Namensnennung - Version 2.0; <https://www.govdata.de/dl-de/by-2-0>; <http://www.metaver.de/trefferanzeige?docuoid=7DE3A549-769C-4F01-A5E6-B3E25D40975E>; FFH-Gebiete; <http://www.metaver.de/trefferanzeige?docuoid=A061BB02-70AC-4422-BB58-4A49F585D7F2>; Biotop und FFH-LRT

Managementplan für das FFH-Gebiet "Linowsee-Dutzendsee" (Landesnr.:245, EU-Nr.: DE 3749-305)



Karte 2: Bestand und Bewertung der Lebensraumtypen des Anhangs I der FFH-Richtlinie und weiterer wertgebender Biotop

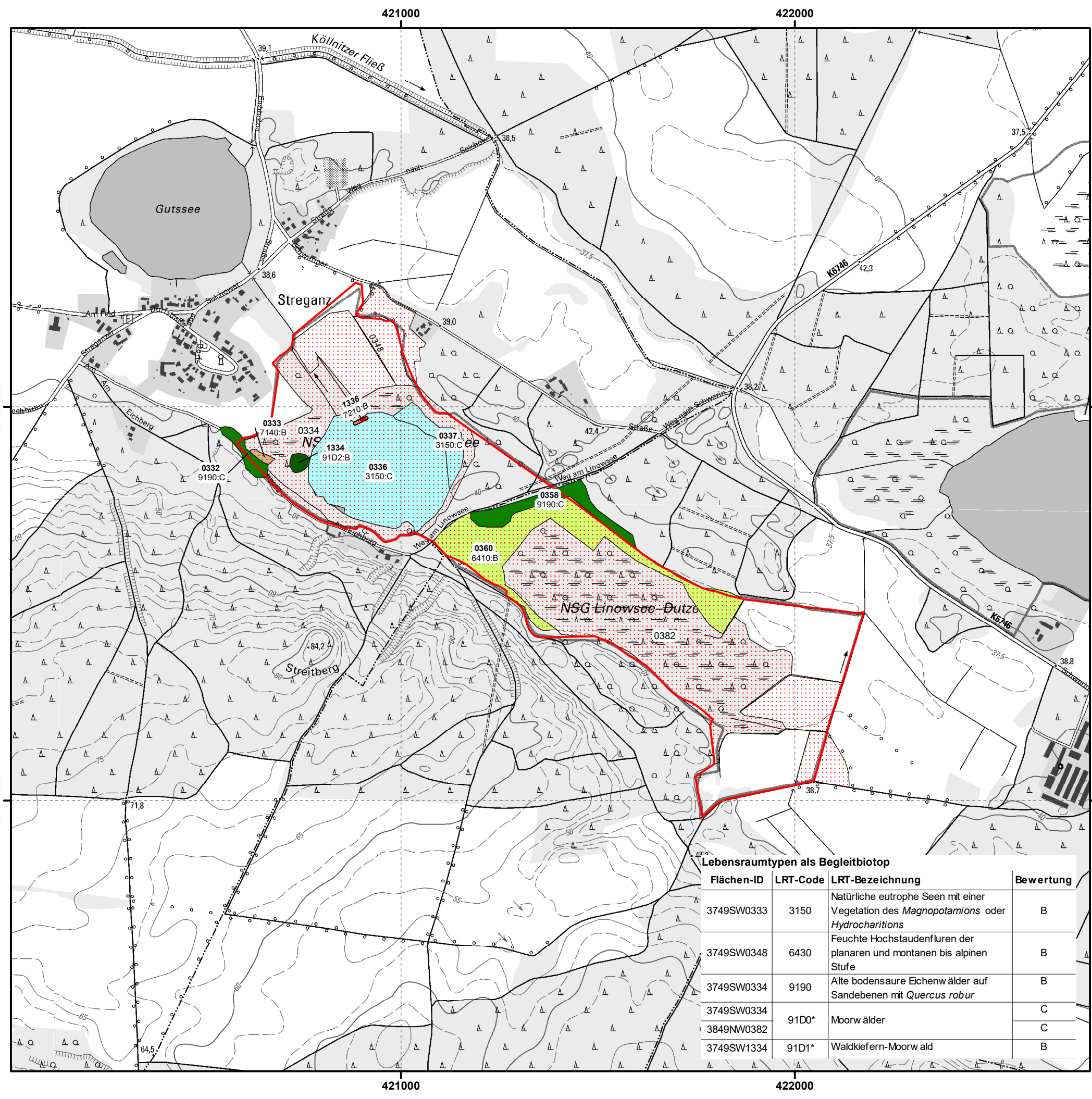


Maßstab 1:10.000

Bearbeitung: planland (J. Jäschke)
 Stand: 04.02.2020

Auftraggeber:
 Landesamt für Umwelt
 Seeburger Chaussee 2
 14476 Potsdam, OT Groß Glienicke

Auftragnehmer:
 LB Planer+Ingenieure GmbH Institut für angewandte planland GbR Natur+Text GmbH
 Eichenallee 1a Gewässerökologie GmbH Pohlstraße 58 Friedensallee 21
 15711 Königs Wusterhausen Schlunkendorfer Straße 2e 10785 Berlin 15834 Rangsdorf
 14554 Seddin



| Lebensraumtypen als Begleitbiotop | | | |
|-----------------------------------|----------|---|-----------|
| Flächen-ID | LRT-Code | LRT-Bezeichnung | Bewertung |
| 3749SW0333 | 3150 | Natürliche eutrophe Seen mit einer Vegetation des <i>Magnopotamions</i> oder <i>Hydrocharitions</i> | B |
| 3749SW0348 | 6430 | Feuchte Hochstaudenfluren der planaren und montanen bis alpinen Stufe | B |
| 3749SW0334 | 9190 | Alte bodensaure Eichenwälder auf Sandebenen mit <i>Quercus robur</i> | B |
| 3749SW0334 | 91D0* | Moorwälder | C |
| 3849NW0382 | 91D0* | Moorwälder | C |
| 3749SW1334 | 91D1* | Waldkiefern-Moorwald | B |