

# Managementplanung für das FFH-Gebiet Dosseniederung\_DE 3139-301

## Karte 1: Übersichtskarte

### Legende

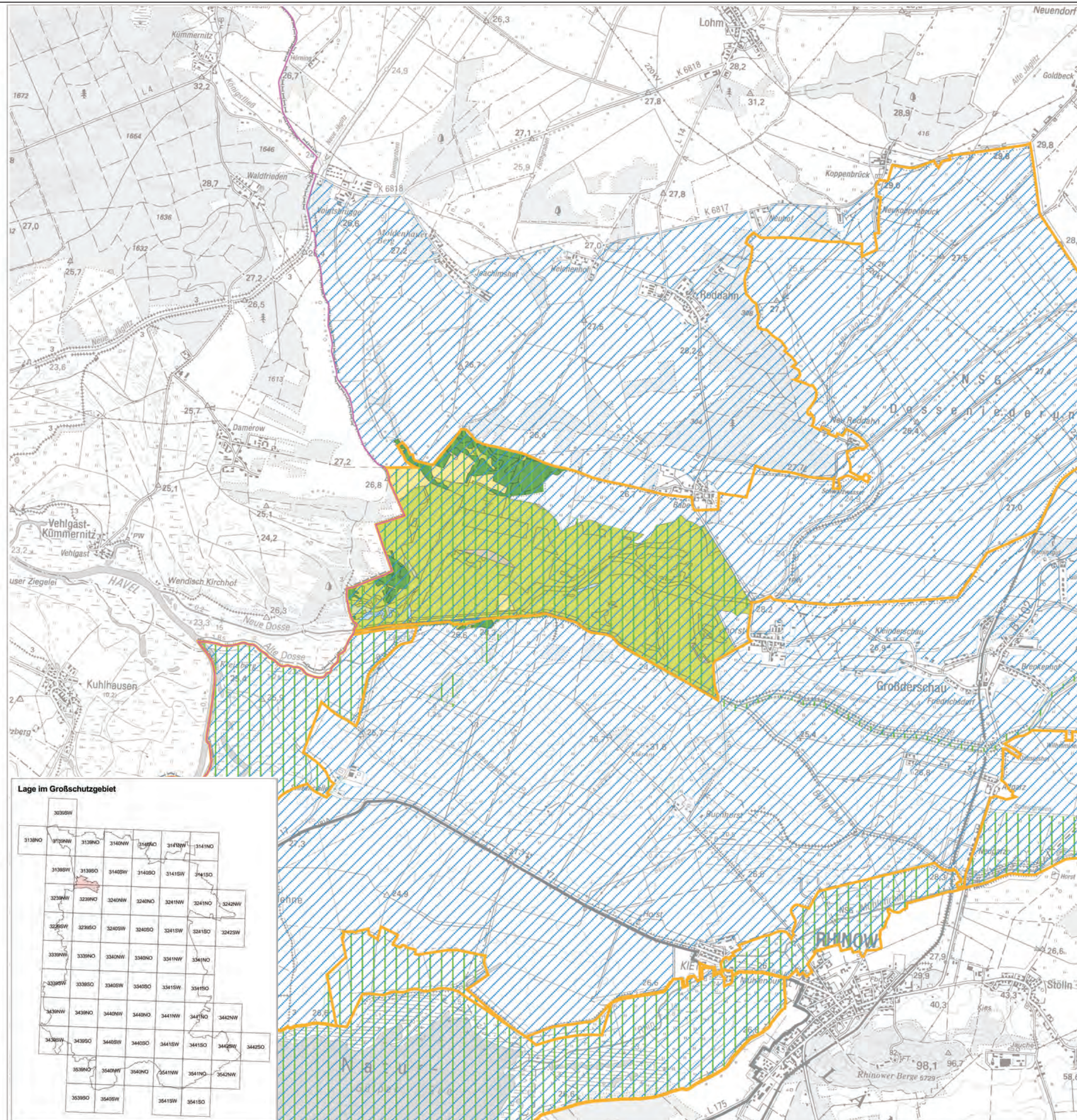
#### Biotoptypenklassen

- Standgewässer
- Äcker
- anthropogene Rohbodenstandorte und Ruderalfl
- Moore und Sümpfe
- Laubgebüsch, Feldgehölze, Baumreihen, Alle
- Wälder und Forste
- Gras- und Staudenfluren
- Fließgewässer

#### FFH-Gebiete

#### Naturschutzgebiete

- Naturentwicklungsgebiete
- Schutzgebietsfläche
- Pufferfläche
- SPA-Gebiete
- GSG-Grenze  
NP Westhavelland (WH)  
(LUA, Stand 03/2004)



#### Lage im Großschutzgebiet



Naturpark  
Westhavelland



Landesamt für  
Umwelt,  
Gesundheit und  
Verbraucherschutz

#### Karte 1: Übersichtskarte

Maßstab 1:50.000 Meter

Stand 03/2013

#### Kartengrundlage:

Digitale Daten der Landesvermessung und  
Geobasisinformation Brandenburg, LGB  
Verwendung mit Genehmigung Nr. GB-G I/99  
Topographische Karte 1:10.000 Normalausgabe  
Koordinatensystem ETRS 89, Bezugsellipsoid GRS 80

#### Kartengrundlage:

Landesamt für Umwelt, Gesundheit  
und Verbraucherschutz (LUGV)  
Seeberger Chaussee 2  
14476 Potsdam OT Groß Glienicke

#### Auftragnehmer:

ELLMANN / SCHULZE GbR  
Ingenieurbüro für Landschaftsplanung  
und Wasserwirtschaft  
Hauptstraße 31, 16845 Sieversdorf

#### Kartographie:

Masuch  
GEOINFORMATION  
Hauptstraße 31, 16845 Sieversdorf  
Tel. 033970-13956, [www.masuch.de](http://www.masuch.de)

Bearbeitung: Dipl. Ing. Susanne Geitz



Gefördert durch den Europäischen Landwirtschaftsfonds für die Entwicklung des ländlichen Raums (ELER) und durch das Land Brandenburg