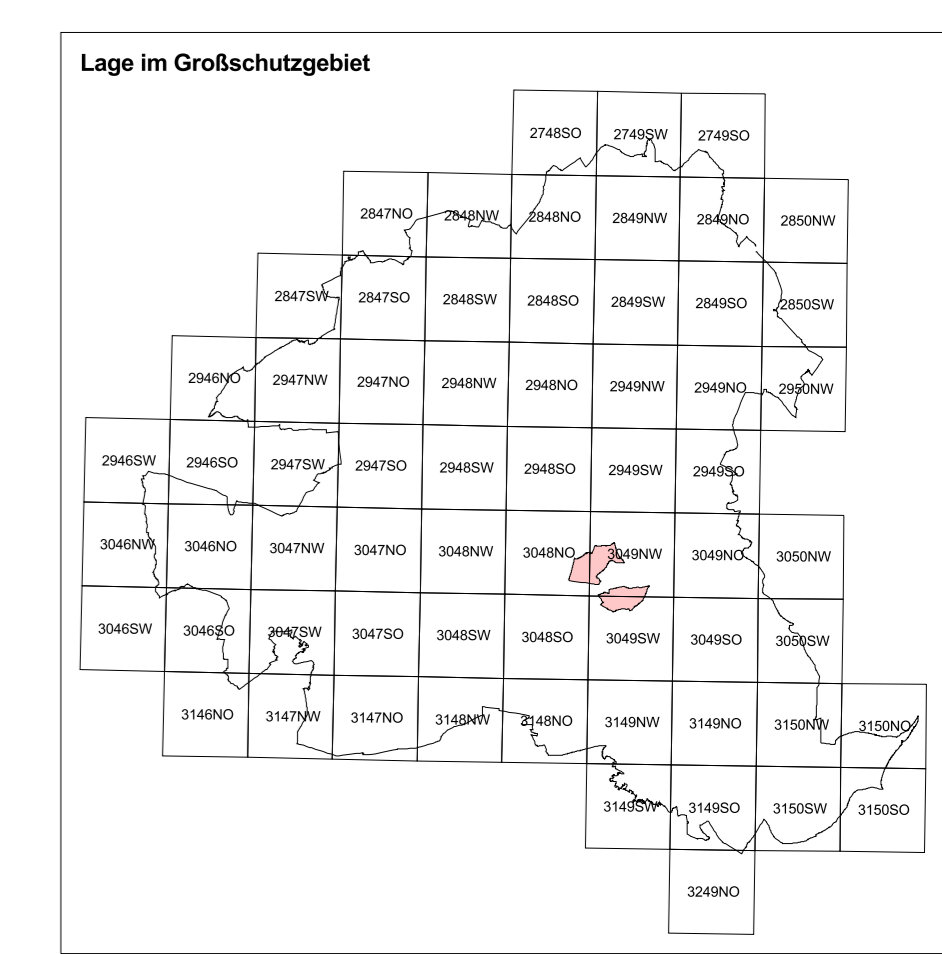


- Erhaltungs- und Entwicklungsziele**
- Entwicklungsziel nicht bestimmt**
- Natürliche Sukzession
- Quellen und Fließgewässer mit naturnahen Strukturen**
- Gräben
 - Vordende Gräben
 - Wasserröhre an Fließgewässer
- Standgewässer mit naturnahen Strukturen**
- Eutrophe Standgewässer
 - Temporäre oder geringfügig wasserführende Kleingewässer
 - Ausgedröckte Wasserröhre an Standgewässer
- Wachsende Moore in natürlicher oder naturnaher Ausprägung**
- Stoppel-Röhrichtmoore
- Overgrünland mit ressourcenschonender Bewirtschaftung oder Pflege**
- Typisch ausgebildetes Feuchtgrünland
 - Typisch ausgebildete Feuchtwiesen oder -weiden
 - Ackerliche Heupäste und kontaminierte Trocken- und Halbtrockenrasen
 - Aufgelaßenes Grünland und Staudenfluren
 - Aufgelaßenes Grünland und Staudenfluren frischer Standorte
 - Aufgelaßenes Grünland und Staudenfluren feuchter Standorte
- Standortbiotope mit Laubbüscheln, Feldgehölzen, Alleen und Baumreihen**
- Flüchtige Laubbüschel und Feldgehölze
 - Flüchtige Laubbüschel und Feldgehölze trockener Standorte
 - Flüchtige Laubbüschel und Feldgehölze feuchter Standorte
 - Hecken und Windschutzstreifen
 - Alleen und Baumreihen
 - Alle Solitäräume und Kopfbaumreihen
 - Streuobstweiden
- Naturnaher Wilder mit standortlich wechselnder Baumartendominanz**
- Naturnaher Wilder mit standortlich wechselnder Baumartendominanz
 - Natürliche Waldentwicklung durch Prozessschutz
 - Moos- und Bruchwälder
 - Rothbuchenwälder
 - Eichen-Hartbuchenwälder
 - Eichenwälder
- Ackerlandschaften mit ressourcenschonender Bewirtschaftung**
- Ackerlandschaften mit ressourcenschonender Bewirtschaftung
 - Ackerbrache
- Siedlungsbiotope mit harmonischer Einbindung in die Landschaft und hohem Anteil naturnaher Strukturen**
- Gräben
 - Regenrutsche Siedlung
- Sonderbiotope in naturnaher Ausprägung**
- Trockene Gräben
 - Steinhaufen, Stenmauern, Trockenmauern
- Umweltgerechte Technische Anlagen, Industrie- und Gewerbetliche, landwirtschaftliche Betriebsstandorte**
- Umweltgerechte Technische Anlagen, Industrie- und Gewerbetliche, landwirtschaftliche Betriebsstandorte
- Strategien**
- S: Zulassen der natürlichen Eigendynamik (Sukzession)
 - U: Umwandlung/Umstrukturierung des Biotops in einen anderen Zustand
 - P: Pflege
 - E: Extensivierung/Reduzierung des Nährstoffeintrags
 - W: Vordringende Beseitigung des Wasserhaushaltes
 - R: Rückentwicklung intensiver Nutzungskommensaler Anlagen
 - D: Erhaltungsbindung einer dauerhaft unemigrierenden Nutzung
 - H: Harmonische Einbindung in die Landschaft
- Zusatzkennzeichnung**
- Bezeichnung spezieller touristischer oder sonstiger Nutzungsziele
 - Erhalt kulturhistorischer Nutzungsziele
 - FFH-Gebiet Groß-Ziethen_DE 3049-302
 - GG-Grenze
 - BR-Schotterstein-Chain (SC)



Managementplanung Natura 2000 im Land Brandenburg

Gefördert durch den Europäischen Landwirtschaftsfonds für die Entwicklung des ländlichen Raums (ELER) und durch das Land Brandenburg

FFH-Gebiet Groß-Ziethen_DE 3049-302
Karte 5: Erhaltungs- und Entwicklungsziele

Maßstab 1:7 500

Kartengrundlage: Topographische Karte 1:50.000 Normalausgabe
 Koordinatensystem: GRS 1983, Bezugswinkel: GRS80
 © GeoBasis-DE/IGS, 2012

Auftraggeber:
 Landesamt für Umwelt Brandenburg
 Seeburger Chaussee 2
 14478 Potsdam, OT Groß Glienicke

Auftraggeber:
 Wilfried Fischerhölle 3, 30167 Hannover
 OKOLOG Hof 30, 16247 Pritzke
 146, Schwanenfelder Str. 34, 14524 Seddiner See

Bearbeitung: emma
 Stand: 05.12.2017
 Kartographie: LAU/ÖZ