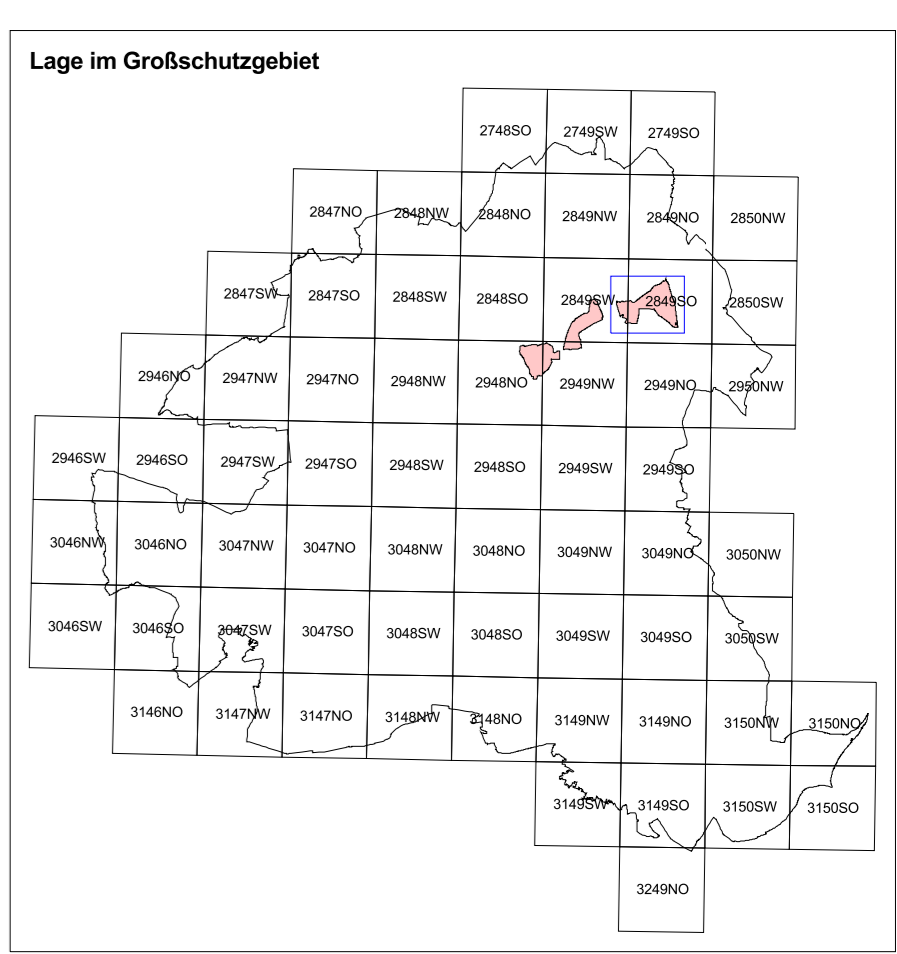


- Biotypengruppen**
- Seen, incl. Morsener, Altsen
  - temporäre und geringfügig verwechsellinienbegleitend
  - Röhrichtgesellschaften
  - subtile Flur-, Gras- und Staudenfluren
  - Landgrasfluren
  - saure Arm- und Zwischenmoore (> 10% Gehölzdeckung; Flechte- und Moosmoore)
  - Röhrichte der nährstoffreichen Moore und Sümpfe
  - Grünbergwiesen
  - Frischwiesen, weiden und Schotterwiesen
  - Grünlandbrachen und Staudenfluren Fischer Standorte
  - Grünlandbrachen und Staudenfluren Fischer Standorte
  - Laubgebüsche, Feuchtgrünze
  - Moos- und Bruchwälder
  - Eichen-Hänfchenwälder, Ahorn-Eichenwälder
  - naturnahe Laubwälder
  - Nadelholzforsten
  - Nadelholzforsten mit Laubholzanteil
  - intensiv genutzte Äcker
  - genutzte Sonderflächen, Düppel
  - Klee- und Gärten
  - Grünlandbrachen und Staudenfluren Fischer Standorte
  - Laubgebüsche, Feuchtgrünze, Weiden und Röhrichtszustellen
  - Auen und Baumweiden
  - Verkehrsflächen
- FFH-Gebiet Steinhöfel-Schornberg-Friedrichsfelde, DE 2849-304
- GR-Gebiet GR Steinhöfel-Chorin (SC)



**Managementplanung Natura 2000 im Land Brandenburg**

Gefördert durch den Europäischen Landwirtschaftsfonds für die Entwicklung des ländlichen Raums (ELER) und durch das Land Brandenburg

**FFH-Gebiet Steinhöfel-Schornberg-Friedrichsfelde, DE 2849-304 (Ausschnitt Ost)**

**Karte 2: Biotypen**

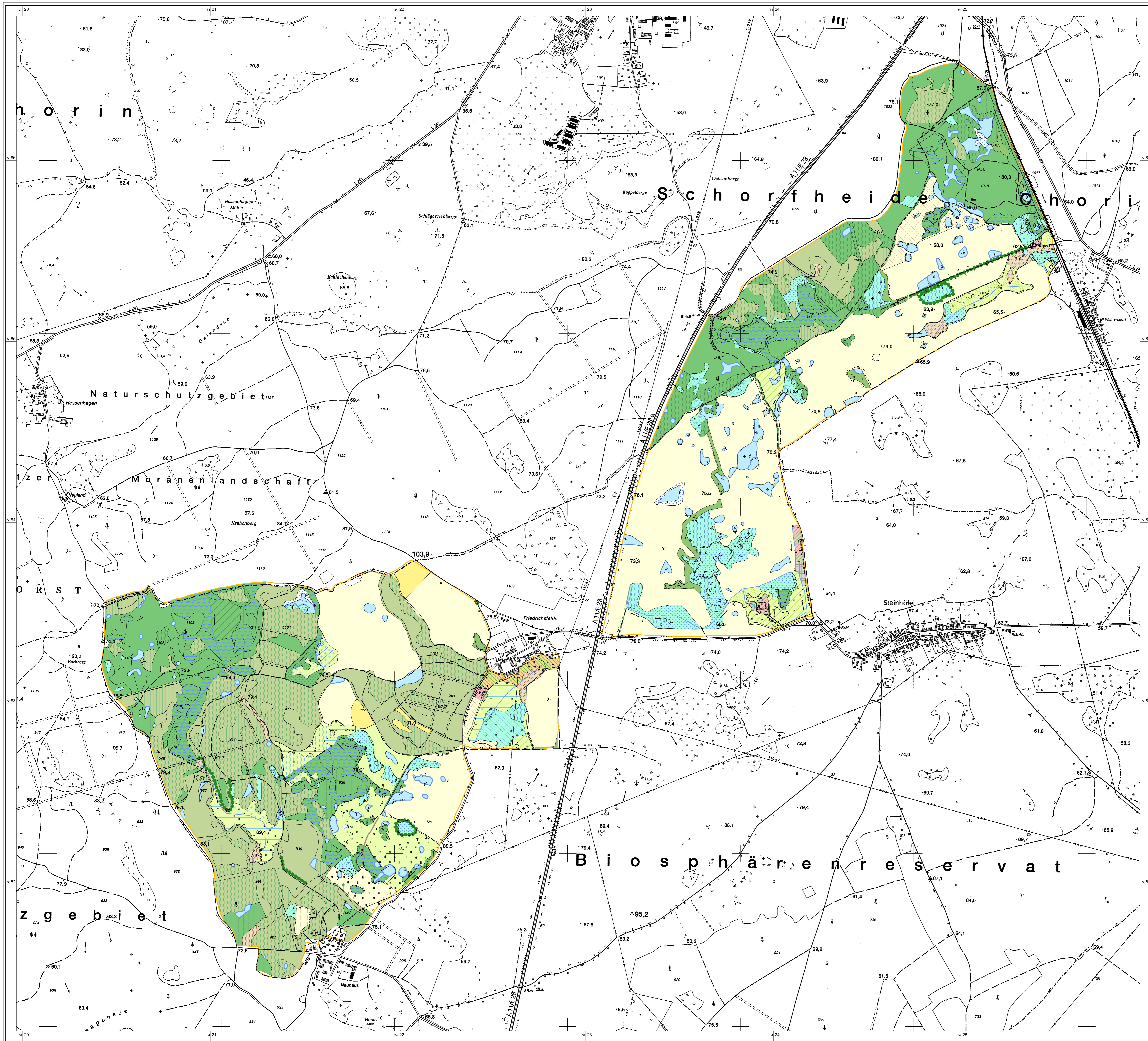
Maßstab 1:7 500

Kartengrundlage: Topographische Karte 1:50.000 Normausgabe  
Koordinatensystem: ETRS 89, Bezugswinkel: GRSS0  
© GeoBasis-DE/IGS, 2012

Autographier:  
Landesamt für Umwelt Brandenburg  
Seeburger Chaussee 2  
14476 Potsdam, OT Groß Glienicke

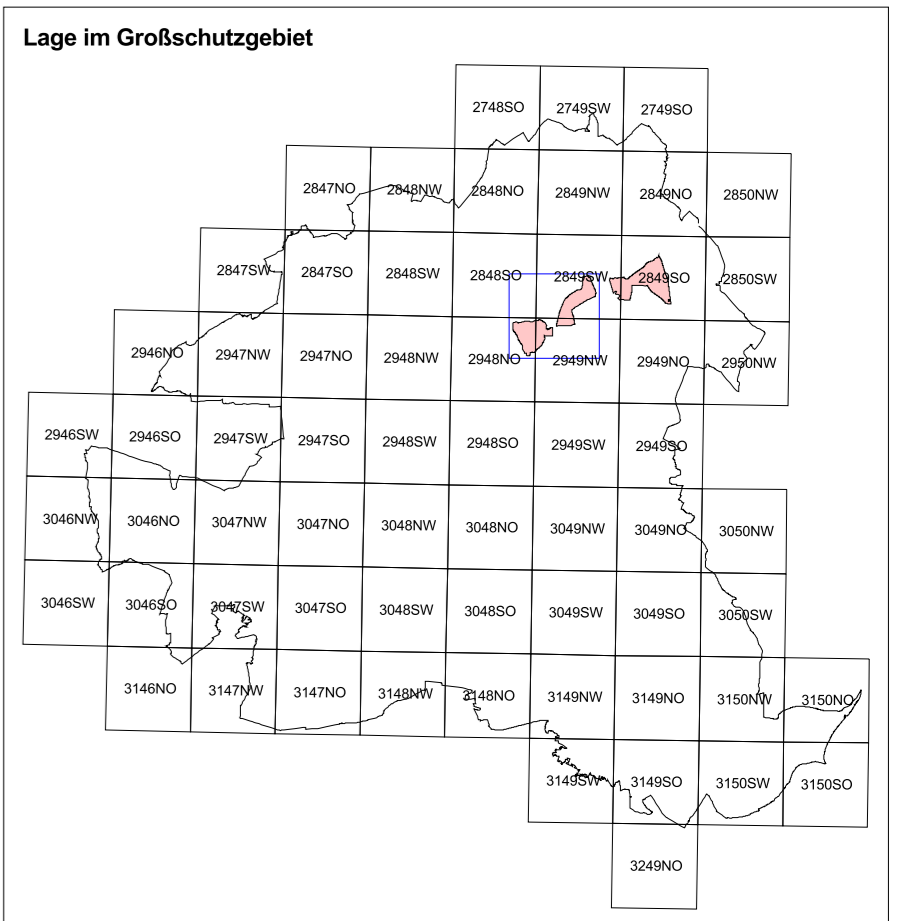
Autographier:  
enterra, Fischerstraße 3, 30167 Hannover  
OKOLOG, Hof 33, 16247 Putzow  
AG, Sültebröderstraße 16, 16564 Seddin See

Reibstiftung enterra  
Stand: 28.11.2017  
Kartographie: LAU/ÖZ



**Biotypengruppen**

- Seen, incl. Moosen; Altsen
- temporäre und geringfügig wasserführende Kleingewässer
- Röhrichtgesellschaften
- Laubmoor, Flechtmoor- und Staudenfluren
- Landstreufluren
- saure Arm- und Zwischensäume (gehölzlos)
- saure Arm- und Zwischensäume (> 10% Gehölzdeckung)
- Blasen- und Kalk-Zwischensäume (gehölzlos)
- Blasen- und Kalk-Zwischensäume (> 10% Gehölzdeckung)
- nährstoffreiche Moore und Sümpfe
- Ständecke der nährstoffreichen Moore und Sümpfe
- Ständecke der nährstoffreichen Moore und Sümpfe (> 10% Gehölzdeckung)
- Grünwiesen
- Fruchtwiesen nährstoffreicher Standorte
- Fruchtwiesen, -weiden und Scherben
- Grünwiesen und Staudenfluren Neuland Standorte
- Grünwiesen und Staudenfluren Hoher Standorte
- Internergrasland
- Sandsteckwiesen
- Laubgehölze, Feilgehölze
- Moos- und Bruchwälder
- Eichen-Eschenwälder; Auenwälder
- Rotbuchenwälder
- Eichen-Hainbuchenwälder; Auen-Eschenwälder
- Eschenmischwälder
- Vornälder
- naturnahe Laubwälder
- Laubhölzforsten
- Nadelhölzforsten
- Nadelhölzforsten mit Laubhölzanteil
- extensiv genutzte Äcker
- extensiv genutzte Äcker
- Ackerbrachen
- Gärten
- Siedlungsböden mit hohem Grundwasserstand
- genutzte Sonderflächen, Düppel
- Kiese und Gräben
- Laubgehölze, Feilgehölze, Hecken und Windschutzstreifen
- Alleen und Baumreihen
- geomorphologische, anthropogene und kulturhistorische Sonderbiotope
- Verkehrsflächen
- temporäre und geringfügig wasserführende Kleingewässer; Schluffbänke und Beckengruppen
- FFH-Gebiet Steinhöfel-Schmiedberg-Friedrichsfelde, DE 2849-304
- GSG-Grenze
- BR-Schutzkreis-Chorin (SK)



**Managementplanung Natura 2000 im Land Brandenburg**

Gefördert durch den Europäischen Landwirtschaftsfonds für die Entwicklung des ländlichen Raums (ELER) und durch das Land Brandenburg

**FFH-Gebiet Steinhöfel-Schmiedberg-Friedrichsfelde, DE 2849-304 (Ausschnitt West)**  
**Karte 2: Biotypen**

Maßstab 1:7 500

Kartengrundlage: Topographische Karte 1:50 000 Normausgabe  
 Koordinatensystem: ETRS 89, Bezugswinkelmaß GRS80  
 © GeoBasis-DE/LGS, 2012

Auftraggeber:  
 Landesamt für Umwelt Brandenburg  
 Seeburger Chaussee 2  
 14478 Potsdam, OT Groß Glienicke

Bearbeitung: entria  
 Stand: 28.11.2017  
 Kartographie: LfU/ÖZ

Auftraggeber:  
 entria, Flörschenstraße 3, 30167 Hannover  
 OXO LOG, Hof 30, 16247 Parlow  
 145, Schützenstraße St. 26, 14554 Seddiner See