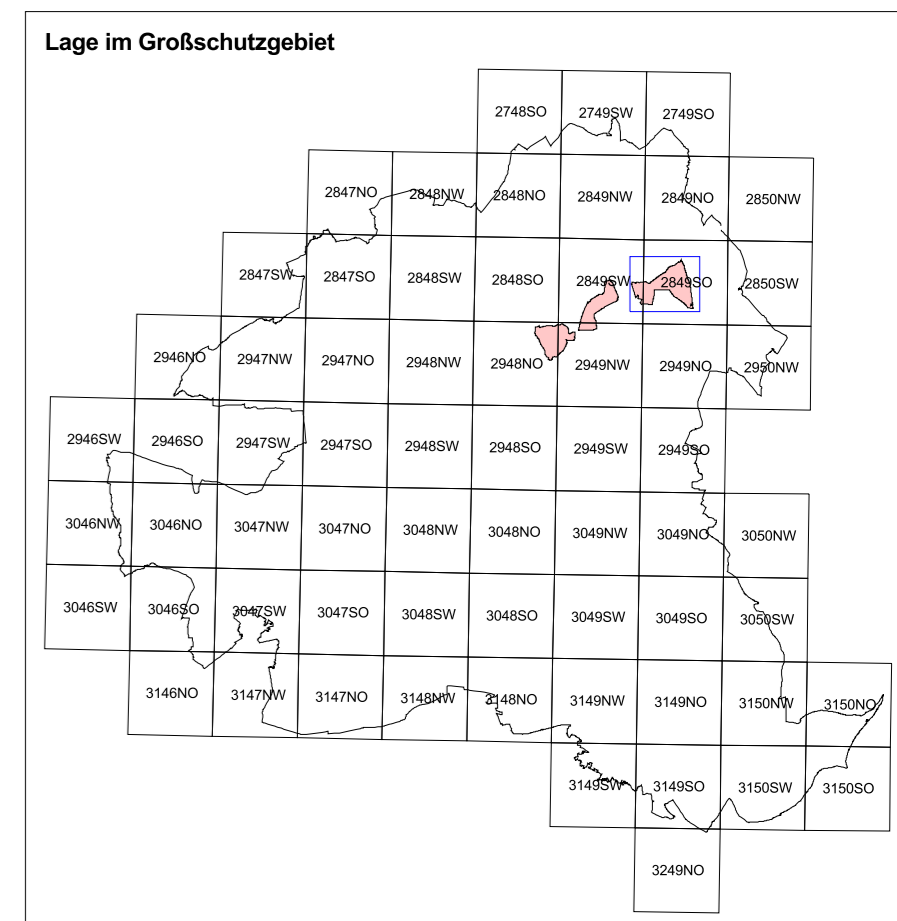


Erhaltungs- und Entwicklungsziele

- Quellen und Fließgewässer mit naturnahen Strukturen
- Verändernde Gräben
- Stehgewässer mit naturnahen Strukturen
 - Eutrophe Stehgewässer
 - Kurzbegleitende Pflanzengesellschaften
 - Wachstumsstadien und / oder Strukturgewässerarten
 - Stehgewässer mit naturnaher Wasserverweilung
 - Ausgewählte Wasserverweilung in Stehgewässern
- Wachsende Moore in natürlicher oder naturnaher Ausprägung
 - Torfmoore
- Dauergrünland mit ressourcenschonender Bewirtschaftung oder Pflege
 - Grasgewässer
 - Typisch ausgebildete Frischwiesen oder Weiden
 - Aufgewässertes Grünland und Staudenfluren frischer Standorte
- Standortweiche Laubgehölze, Feldgehölze, Alleen und Baumreihen
 - Flächige Laubgehölze und Feldgehölze
 - Flächige Laubgehölze und Feldgehölze frischer Standorte
 - Flächige Laubgehölze und Feldgehölze nasser Standorte
 - Hecken und Windschutzstreifen
 - Alleen und Baumreihen
- Naturnahe Wälder mit ständertypischer wechsellagerter Baumartendominanz
 - Moor- und Bruchwälder
 - Rothbuchenwälder
 - Eichen-Hainbuchenwälder
- Ackerlandschaften mit ressourcenschonender Bewirtschaftung
 - Kleinparzellige Äcker
- Umweltgerechte Technische Anlagen, Industrie- und Gewerbetstätten, landwirtschaftliche Betriebsstandorte
 - Umweltgerechte Technische Anlagen, Industrie- und Gewerbetstätten, landwirtschaftliche Betriebsstandorte

- Strategien**
- S: Zulassen der natürlichen Eigendynamik (Sukzession)
 - U: Umwandlung/Umstrukturierung des Standortes in einen anderen Zielobjekt
 - P: Pflege
 - E: Extensivierung/Reduzierung des Nährstoffeintrags
 - W: Verdrängung/Sanierung des Wasserhaushaltes
 - N: Schaffung naturnaher Strukturen / Erhöhung der Strukturvielfalt
 - D: Einleitung/Erneuerung einer dauerhaft umweltgerechten Nutzung
 - H: Harmonische Einbindung in die Landschaft

- Zusatzkennung**
- : Bezeichnung spezieller baulastischer Alterschutzgebiete
 - : FFH-Gebiet Steinhöfel-Schmiedeberg-Friedrichsfelde, DE 2849-304
 - : OSG-Grenze
 - : GR-Schorfheide-Chorin (SC)



Managementplanung Natura 2000 im Land Brandenburg

Gefördert durch den Europäischen Landwirtschaftsfonds für die Entwicklung des ländlichen Raums (ELER) und durch das Land Brandenburg

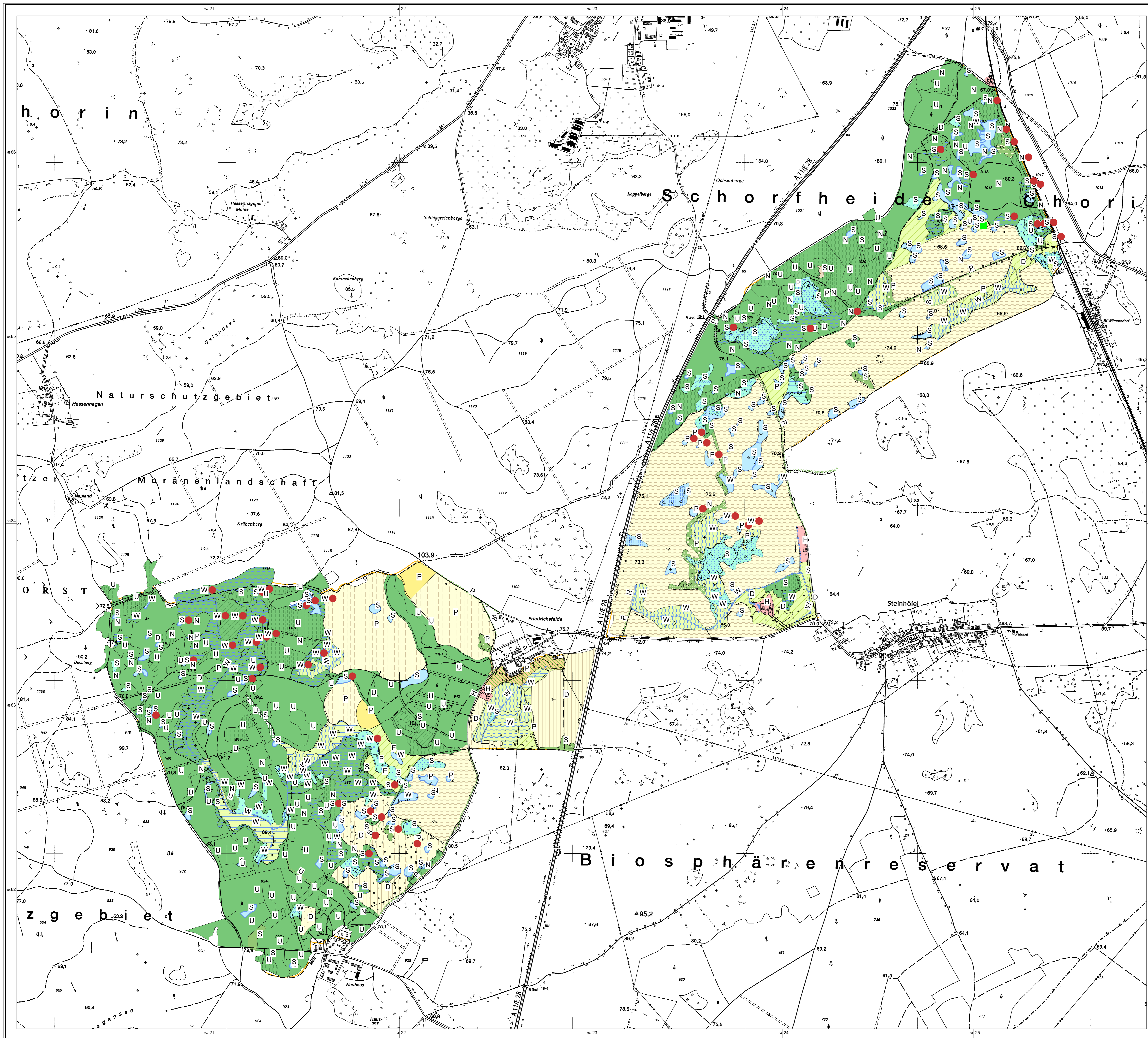
FFH-Gebiet Steinhöfel-Schmiedeberg-Friedrichsfelde, DE 2849-304
Karte 5: Erhaltungs- und Entwicklungsziele

Maßstab 1:7 500

Kartengrundlage: Topographische Karte 1:50.000 Normalausgabe
 Koordinatensystem: ETRS 89, Bezugswinkel: GRS80
 © GeoBasis-DE/LGS, 2012

Autorengruppe:
 enterra, Fischerstraße 3, 30167 Hannover
 OROLOG, Hof 30, 16247 Putzow
 IAG, Sülzendorfer Str. 2a, 16564 Seddin-See

Reibungsbildung enterra
 Stand: 28.11.2017
 Kartographie: LAU/ÖZ



Erhaltungs- und Entwicklungsziele

Quellen und Fließgewässer mit naturnahen Strukturen

- Verändernde Gräben
- Stehgewässer mit naturnahen Strukturen
 - Eutrophe Stehgewässer
 - Temporäre oder geringfügig wasserführende Kleingewässer
 - Ausgeprägte Wassertrichte an Stehgewässern
- Anthropogene Ruhestandorte mit naturnaher Biotopbildung
 - Ruhelände in Sukzession
- Wachsende Moore in natürlicher oder naturnaher Ausprägung
 - Torfmoore
 - Braunmoore
 - Siegen-/Röhrichtmoore
 - Gehölzstandorte Moore
- Übersämlungsgebiete mit neuwuchernder Bewirtschaftung oder Pflege
 - Großangewiesen
 - Typisch ausgebildetes Feuchtgrünland
 - Typisch ausgebildetes sèches Feuchtgrünland
 - Typisch ausgebildetes armes Feuchtgrünland
 - Typisch ausgebildete Frischweiden oder -weiden
 - Typisch ausgebildete Sandtrockenrasen
 - Aufgelaßenes Grünland und Staudenfluren
 - Aufgelaßenes Grünland und Staudenfluren frischer Standorte
- Standorttypische Laubgehölze, Feldgehölze, Alleen und Baumreihen
 - Flechtige Laubgehölze und Feldgehölze
 - Flechtige Laubgehölze und Feldgehölze frischer Standorte
 - Flechtige Laubgehölze und Feldgehölze reifer Standorte
 - Heden und Wäldchenstreifen
 - Alleen und Baumreihen
 - Alle Solitärbäume und Kopfbaumreihen
- Naturnaher Wälder mit standortlicher wechsellagerter Baumartendominanz
 - Laubwälder
 - Moor- und Bruchwälder
 - Auen- und Erlen-Eschenwälder
 - Röhrenwälder
 - Eichen-Hainbuchenwälder
 - Eichenwälder
 - Kiefernwälder
- Ackerlandschaften mit neuwuchernder Bewirtschaftung
 - Ackerlandschaften mit neuwuchernder Bewirtschaftung
 - Kleingewässernähe Äcker
 - Extensiväcker
 - Wildäcker
- Siedlungsblöcke mit harmonischer Einbindung in die Landschaft und hohen Anteil naturnaher Strukturen
 - Gärten
 - Regionaltypische Siedlung
 - Sonderblöcke in naturnaher Ausprägung
 - Städtegrün und -schneisen
- Umweltgerechte Technische Anlagen, Industrie- und Gewerbetlichen, landwirtschaftliche Betriebsstandorte
 - Umweltgerechte Technische Anlagen, Industrie- und Gewerbetlichen, landwirtschaftliche Betriebsstandorte

Strategien

- S: Zulassen der natürlichen Eigendynamik (Sukzession)
- U: Umwandlung/Umstrukturierung des Bestandes in einen anderen Zustand
- P: Pflege
- E: Entwertung/Reduzierung des Topfzustandes
- W: Verbesserung/Sanierung des Wasserhaushaltes
- N: Schaffung naturnaher Strukturen / Erhöhung der Strukturvielfalt
- D: Erhaltung/Entwicklung einer dauerhaft unweitgenutzten Nutzung
- H: Harmonische Einbindung in die Landschaft

Zusatzkennzeichnung

- Grüner Punkt: Beachtung spezieller botanischer Artenschutzaspekte
- Roter Punkt: Beachtung spezieller faunistischer Artenschutzaspekte

Lage im Großschutzgebiet

Managementplanung Natura 2000 im Land Brandenburg

Gefördert durch den Europäischen Landwirtschaftsfonds für die Entwicklung des ländlichen Raums (ELER) und durch das Land Brandenburg

FFH-Gebiet Steinhöfel-Schmiedeberg-Friedrichsfelde, DE 2849-304 (Ausschnitt West)

Karte 5: Erhaltungs- und Entwicklungsziele

0 150 300 450 600 Meter

Maßstab 1:7 500

Kartengrundlage: Topographische Karte 1:50.000 Normalausgabe Koordinatensystem: ETRS 89, Bezugswinkel: GRS80 © GeoBasis-DE/IGS, 2012

Autraggeber: Landesamt für Umwelt Brandenburg Seeburger Chaussee 2 14478 Potsdam, OT Groß Glienicke

Stand: 28.11.2017

Responsible: oterra

Autragnehmer: werra, Fischerstraße 3, 30167 Hannover OKOLOG, Hof 30, 16247 Pantow 146, Schwanebrucher Str. 2a, 14524 Sedlitz See

Kartographie: LAU/ÖZ