

Managementplan für das FFH-Gebiet Trampe (Landesnr.: 267, EU-Nr.: 3248-302)

Karte 2: Bestand und Bewertung der Lebensraumtypen des Anhangs I FFH-Richtlinie und weiterer wertgebender Biotope

FFH-Gebiet

0230 Flächen-ID
9190 B LRT-Code: Erhaltungsgrad/Entwicklungsfläche/irreversibel gestörte r LRT
(Hinweis: Bei Lebensraumtypen als Begleitbiotope wird in der Karte die Flächen-ID dargestellt und in der Legende LRT-Code und LRT-Bezeichnung)

- Flächen**
- Trockenrasen
 - Wiesen und Hochstaudenfluren
 - Rotbuchenwälder
 - Eichen, Eichen-Hainbuchenwälder und Hangmischwälder
 - Auwälder

Lebensraumtypen nach Anhang I der FFH-Richtlinie

- 2330 Dünen mit offenen Grasflächen mit *Corynephorus* und *Agrostis*
- 3150 Natürliche eutrophe Seen mit einer Vegetation des *Magnopotamions* oder *Hydrocharitionis*
- 6120* Trockene, kalkreiche Sandrasen
- 6410 Pfeifengraswiesen auf kalkreichem Boden, torfigen und tonig-schluffigen Böden (*Molinia caerulea*)
- 6510 Magere Flachland-Mähwiesen (*Alopecurus pratensis*, *Sanguisorba officinalis*)
- 9110 Hainsimsen-Buchewald (*Luzulo-Fagetum*)
- 9160 Subatlantischer oder mitteleuropäischer Stieleichenwald oder Eichen-Hainbuchenwald (*Carpinion betuli*)
- 9190 Alte bodensaure Eichenwälder auf Sandebenen mit *Quercus robur*
- 91E0* Auen-Wälder mit *Alnus glutinosa* und *Fraxinus excelsior* (*Alno-Padion*, *Alnion incanae*, *Salicion albae*)

LRT-Bewertung

- A hervorragender Erhaltungsgrad
- B guter Erhaltungsgrad
- C mittlerer bis schlechter Erhaltungsgrad

Entwicklungsflächen

- Punkte Flächen**
- Standgewässer (E)
 - Trockenrasen (E)
 - Wiesen und Hochstaudenfluren (E)
 - Rotbuchenwälder (E)
 - Eichen, Eichen-Hainbuchenwälder und Hangmischwälder (E)

Gesetzlich geschütztes Biotop (§ 30 BNatSchG i.V.m. § 18 BbgNatSchAG)

- Punkte Linien Flächen**
- -
 -

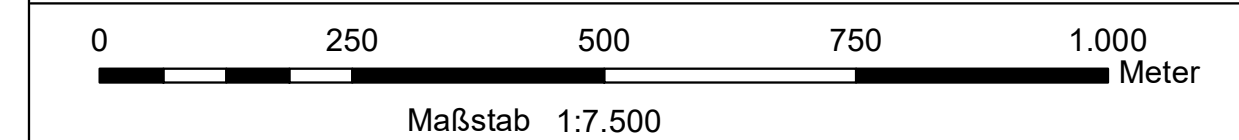
Kartierungszeitraum: 2021

Datenquellen:
DTK 1050 LGB © GeoBasis-DE/LGB (2024), di-de-by-2-0
Geofachdaten, Datenlizenz Deutschland - Namensnennung-Version 2.0, https://www.govdata.de/dl-de-by-2-0; di-de-by-2-0;
Landesamt für Umwelt Brandenburg, https://metaver.de/treffenzanfrage?docid=AB2F53A4-A66E-413F-84C4-A972D2A2A0B,
FFH-Gebiete: https://metaver.de/treffenzanfrage?docid=7DE3A549-769C-4F01-A85E-93E25D40991E,
FFH-Lebensraumtypen und gesetzlich geschützte Biotope: Landesamt für Umwelt 2021

Managementplan für das FFH-Gebiet Trampe (Landesnr.: 267, EU-Nr.: 3248-302)



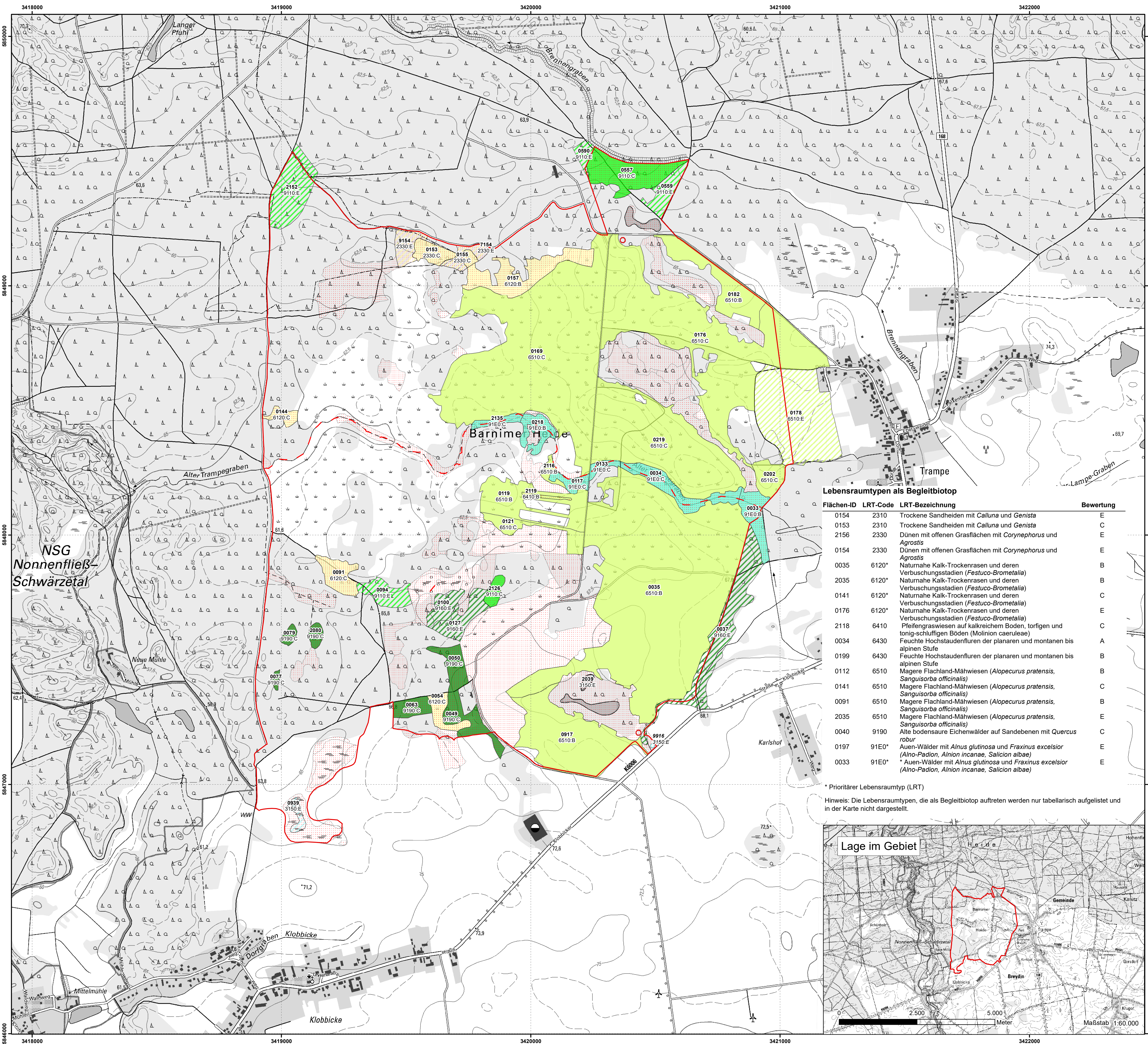
Karte 2: Bestand und Bewertung der Lebensraumtypen des Anhangs I FFH-Richtlinie und weiterer wertgebender Biotope



Bearbeitung: Arge Szamatolski Schrickel/Alnus
Stand: 30.12.2024
Kartographie: Leutloff/Kreitlow

Auftraggeber:
Landesamt für Umwelt
Seeburger Chaussee 2
14476 Potsdam, OT Groß Glienicke

Auftragnehmer:
Arge Szamatolski Schrickel / Alnus
c/o Dr. Szamatolski Schrickel Planungsgesellschaft mbH
Gustav-Meyer-Allee 25 (Haus 26), 13355 Berlin



Lebensraumtypen als Begleitbiotop

Flächen-ID	LRT-Code	LRT-Bezeichnung	Bewertung
0154	2310	Trockene Sandheiden mit <i>Calluna</i> und <i>Genista</i>	E
0153	2310	Trockene Sandheiden mit <i>Calluna</i> und <i>Genista</i>	C
2156	2330	Dünen mit offenen Grasflächen mit <i>Corynephorus</i> und <i>Agrostis</i>	E
0154	2330	Dünen mit offenen Grasflächen mit <i>Corynephorus</i> und <i>Agrostis</i>	E
0035	6120*	Naturnahe Kalk-Trockenrasen und deren Verbuschungsstadien (<i>Festuco-Brometalia</i>)	B
2035	6120*	Naturnahe Kalk-Trockenrasen und deren Verbuschungsstadien (<i>Festuco-Brometalia</i>)	B
0141	6120*	Naturnahe Kalk-Trockenrasen und deren Verbuschungsstadien (<i>Festuco-Brometalia</i>)	C
0176	6120*	Naturnahe Kalk-Trockenrasen und deren Verbuschungsstadien (<i>Festuco-Brometalia</i>)	E
2118	6410	Pfeifengraswiesen auf kalkreichem Boden, torfigen und tonig-schluffigen Böden (<i>Molinia caerulea</i>)	C
0034	6430	Feuchte Hochstaudenfluren der planaren und montanen bis alpinen Stufe	A
0199	6430	Feuchte Hochstaudenfluren der planaren und montanen bis alpinen Stufe	B
0112	6510	Magere Flachland-Mähwiesen (<i>Alopecurus pratensis</i> , <i>Sanguisorba officinalis</i>)	B
0141	6510	Magere Flachland-Mähwiesen (<i>Alopecurus pratensis</i> , <i>Sanguisorba officinalis</i>)	C
0091	6510	Magere Flachland-Mähwiesen (<i>Alopecurus pratensis</i> , <i>Sanguisorba officinalis</i>)	B
2035	6510	Magere Flachland-Mähwiesen (<i>Alopecurus pratensis</i> , <i>Sanguisorba officinalis</i>)	E
0040	9190	Alte bodensaure Eichenwälder auf Sandebenen mit <i>Quercus robur</i>	C
0197	91E0*	Auen-Wälder mit <i>Alnus glutinosa</i> und <i>Fraxinus excelsior</i> (<i>Alno-Padion</i> , <i>Alnion incanae</i> , <i>Salicion albae</i>)	E
0033	91E0*	Auen-Wälder mit <i>Alnus glutinosa</i> und <i>Fraxinus excelsior</i> (<i>Alno-Padion</i> , <i>Alnion incanae</i> , <i>Salicion albae</i>)	E

* Prioritärer Lebensraumtyp (LRT)

Hinweis: Die Lebensraumtypen, die als Begleitbiotop auftreten werden nur tabellarisch aufgelistet und in der Karte nicht dargestellt.

