


Managementplan für das FFH-Gebiet
Tannenbusch und Teichlandschaft
Groß Mehßow
(Landesnr.: 279, EU-Nr.: DE 4248-304)
Zusatzkarte: Eigentümerstruktur


Legende

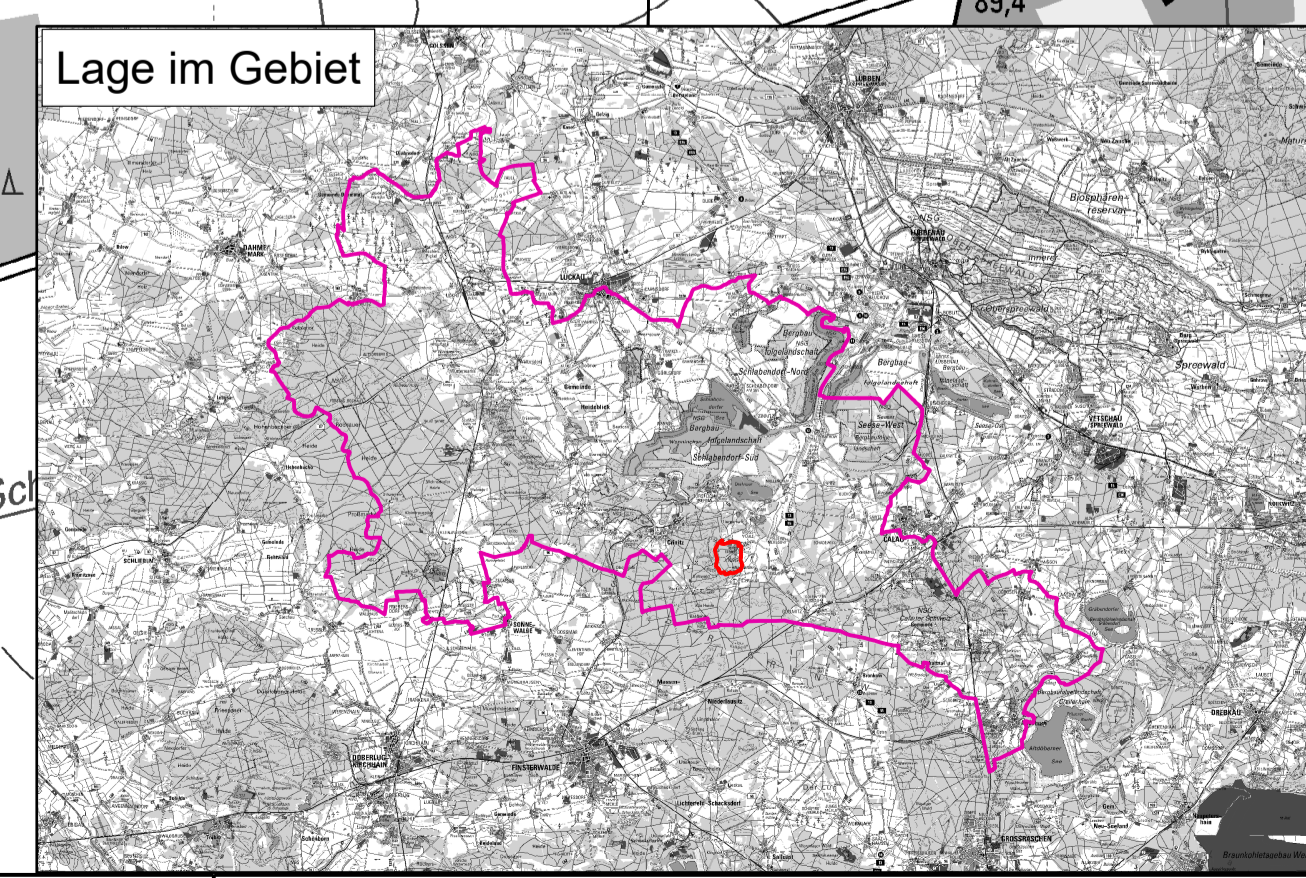
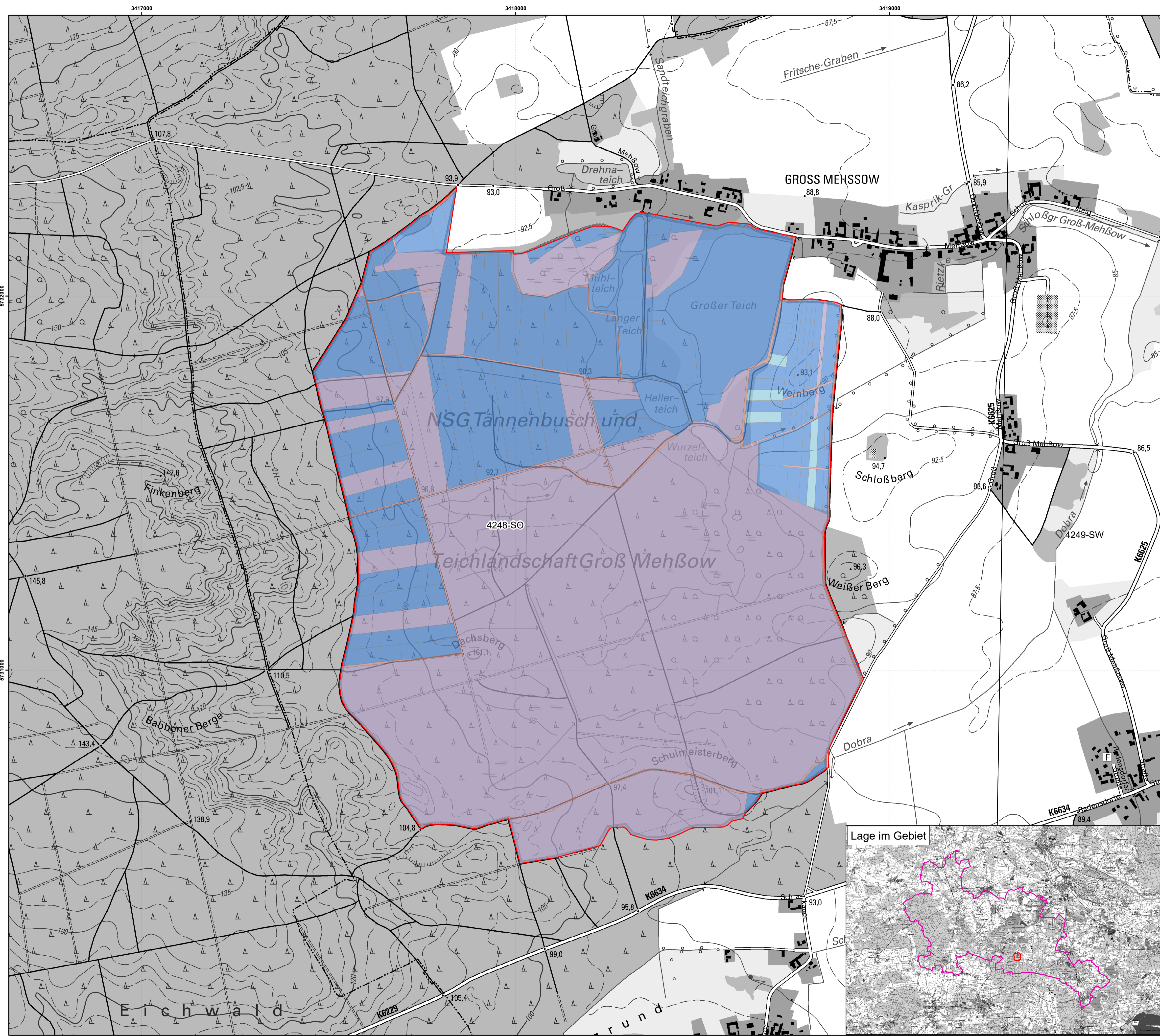
 FFH-Gebiet DE 4248-304

Eigentümerarten

-  BVVG
-  Land Brandenburg
-  Gebietskörperschaften
-  Privateigentum

Sonstiges

-  Naturpark Niederlausitzer Landrücken
- 4248-SW** Blattschnittnummer TK10

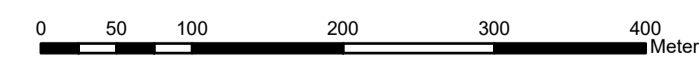


Datenquellen:
DTK10g: LGB © GeoBasis-DE/LGB, 2017, LVB 03/17
GeoFactdaten: Datenlizenz Deutschland - Version 2.0; <https://www.govdata.de/dl-de-by-2-0>; d4-de-by-2-0; Landesamt für Umwelt Brandenburg; <https://niederlausitzer-landruecken.de/ressourcen/723e3a54b-7f9c-4f01-a5e6-b3e2d40975e>; FFH-Gebiete
Biotypen: Landesamt für Umwelt, 2017

Managementplan für das FFH-Gebiet
Tannenbusch und Teichlandschaft Groß Mehßow
(Landesnr.: 279, EU-Nr.: DE 4248-304)



Zusatzkarte: Eigentümerstruktur



Maßstab 1:5.000

Bearbeitung: Arge Szamatolski / Stadt und Land / Alnus / Peschel
Stand: 16.06.2021
Kartographie: Stadt und Land Planungsgesellschaft mbH

Auftraggeber:
Landesamt für Umwelt
Seeburger Chaussee 2
14476 Potsdam, OT Groß Glienicke

Auftragnehmer:
Arge Szamatolski / Stadt und Land / Alnus / Peschel
c/o Dr. Szamatolski Schrickel Planungsgesellschaft mbH
Brunnenstr. 181, 10119 Berlin