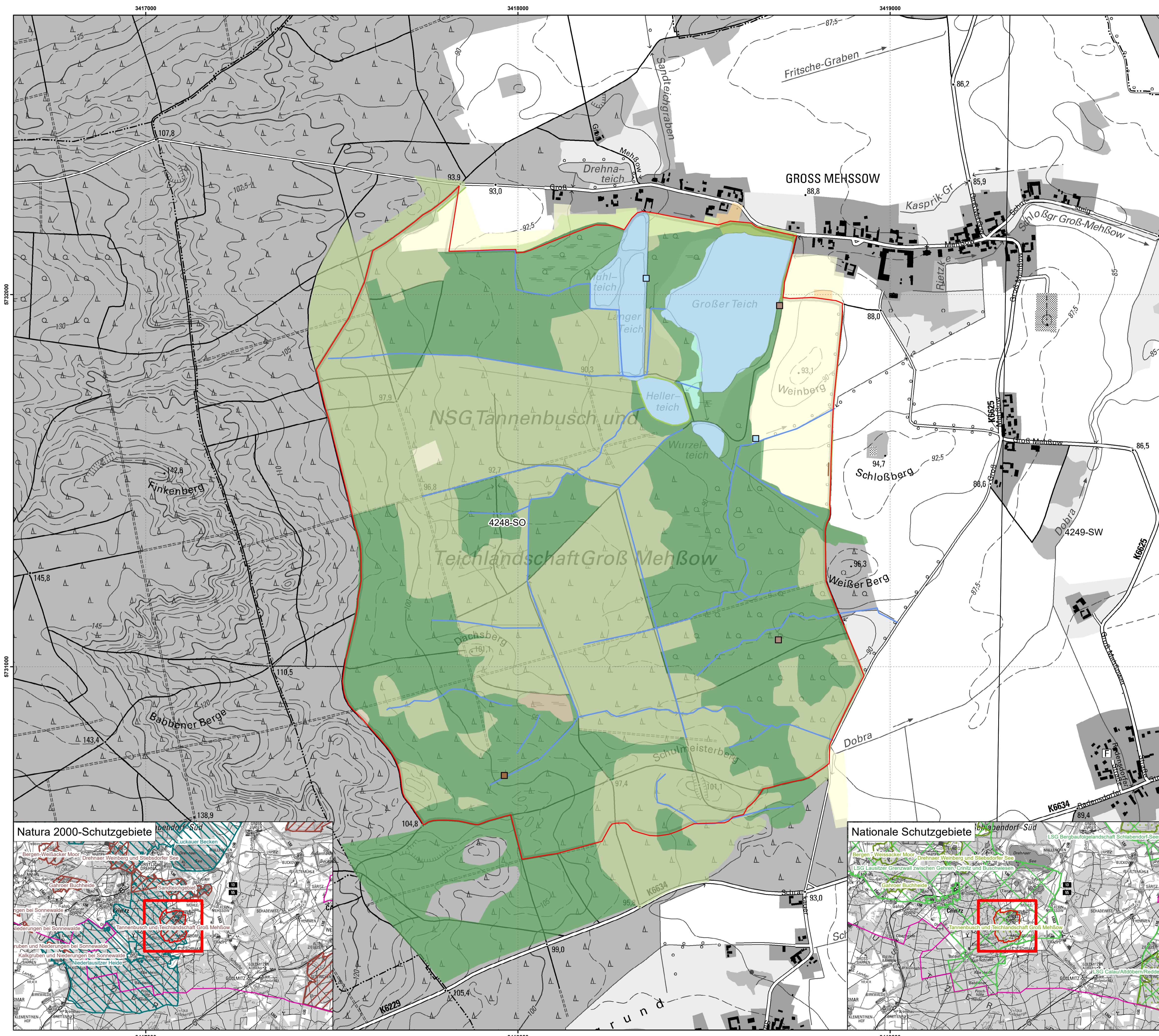


Managementplan für das FFH-Gebiet
Tannenbusch und Teichlandschaft
Groß Mehßow
(Landesnr.: 279, EU-Nr.: DE 4248-304)
Karte 1: Landnutzung und Schutzgebiete



Legende

- FFH-Gebiet DE 4248-304
- Landnutzung**
- Ständigwässer (einschließlich Uferbereiche, Röhrichte etc.)
- anthropogene Rohbodenstandorte und Ruderalfluren
- Moore und Sümpfe
- Gras- und Staudenfluren
- Zwergstrauchheiden und Nadelgebüsche
- Laubgebüsche, Feldgehölze, Alleen, Baumreihen und Baumgruppen
- Wälder
- Forsten
- Äcker
- Biotope der Grün- und Freiflächen
- Fließgewässer
- Zwergstrauchheiden und Nadelgebüsche
- Laubgebüsche, Feldgehölze, Alleen, Baumreihen und Baumgruppen
- Ständigwässer (einschließlich Uferbereiche, Röhrichte etc.)
- Zwergstrauchheiden und Nadelgebüsche
- Sonderbiotope
- Geschützte Teile von Natur und Landschaft und weitere Schutzgebiete**
- Naturpark Niederlausitzer Landrücken
- Fauna-Flora-Habitate (FFH)
- Vogelschutzgebiete (SPA)
- Naturschutzgebiete (NSG)
- Landschaftsschutzgebiete (LSG)

Sonstiges

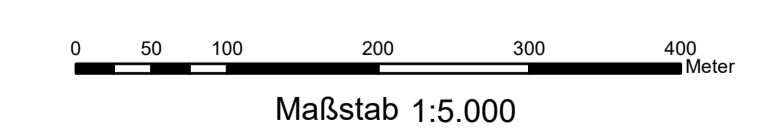
4249-SW Blattschnittnummer TK10

Datenquellen:
Geobasisdaten: LGB © GeoBasis-DEALGB, 2017, LV6 0317
Geofachdaten: Datenlizenz Deutschland - Version 2.0; <https://www.govdata.de/dl-de/by-2-0>;
Landesamt für Umwelt Brandenburg; <https://metaver.de/referenzreihe/?docid=AB2F53A4-A88E-413F-84C4-A972D2A2DA0B>; Schutzgebiete (NSG, LSG, GSG);
<https://metaver.de/referenzreihe/?docid=7DE3A549-768C-4F01-A5E5-B3E25040978E>; FFH-Gebiete;
<https://metaver.de/referenzreihe/?docid=F88F1B5B-F20C-41AE-83A4-94711747DA7D>; Vogelschutzgebiete (SPA);
Biotypklassen: Landesamt für Umwelt, 2016

Managementplan für das FFH-Gebiet
Tannenbusch und Teichlandschaft Groß Mehßow
(Landesnr.: 279, EU-Nr.: DE 4248-304)



Karte 1: Landnutzung und Schutzgebiete



Bearbeitung: Arge Szamatolski / Stadt und Land / Alnus / Peschel
Stand: 16.06.2021
Kartographie: Stadt und Land Planungsgesellschaft mbH

Auftraggeber: Landesamt für Umwelt, Seeburger Chaussee 2, 14476 Potsdam, OT Groß Glienicke, Brunnenstr. 181, 10119 Berlin
Auftragnehmer: Arge Szamatolski / Stadt und Land / Alnus / Peschel, c/o Dr. Szamatolski Schrickel Planungsgesellschaft mbH, Brunnenstr. 181, 10119 Berlin

