


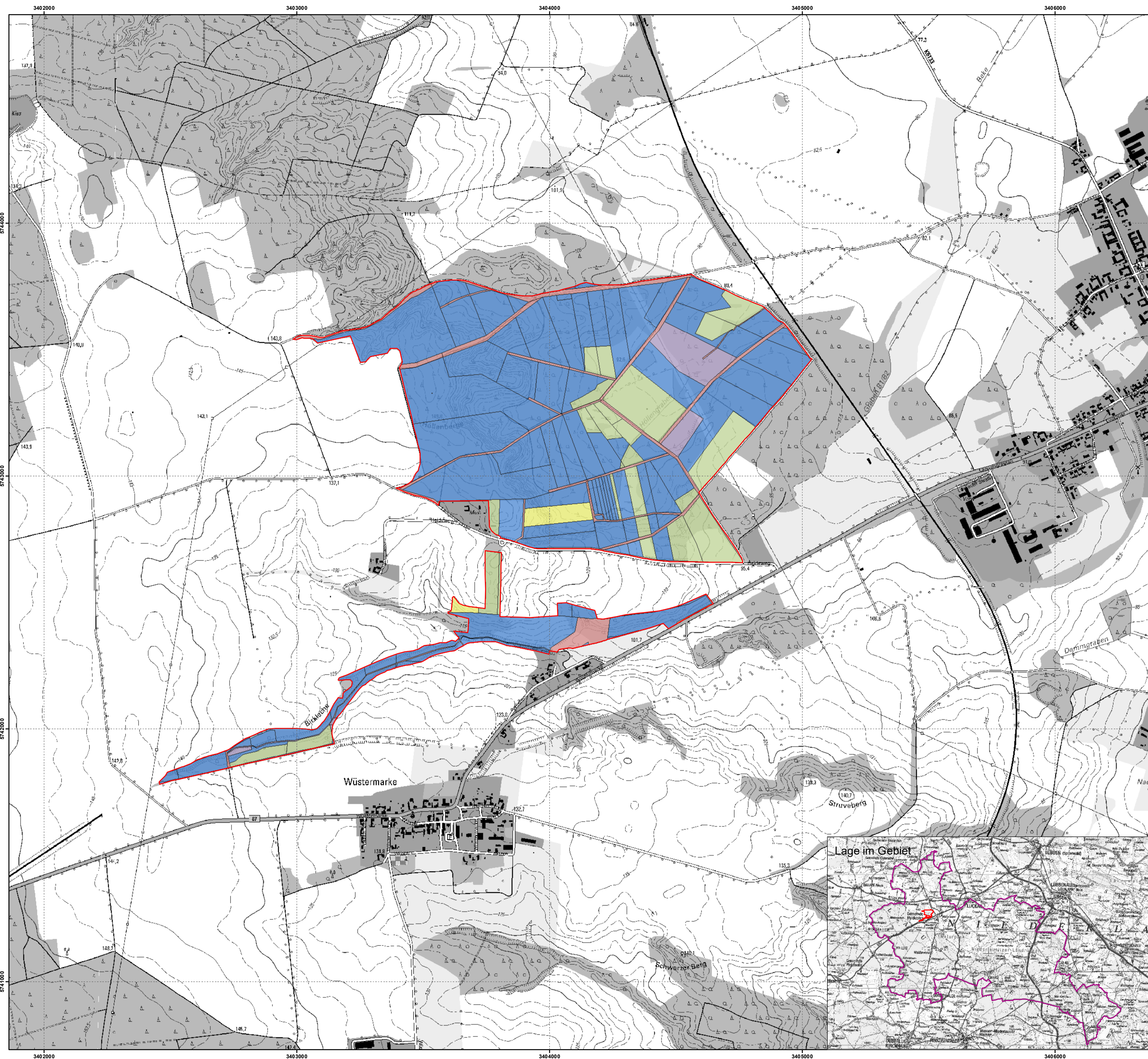
Managementplan für das FFH-Gebiet Hölleberge  
(Landesnr.: 281, EU-Nr.: DE 4147-302)  
Zusatzkarte Eigentümerstruktur

Legende

 FFH-Gebiet

Eigentümerarten

-  Bundesrepublik Deutschland
-  BvVG
-  Land Brandenburg
-  Gebietskörperschaften
-  Naturschutzorganisationen
-  Privateigentum
-  Andere Eigentümer



Datenquellen:  
Geobasisdaten: LGB © GeoBasis-DE/LGB (2020), dl-de-by-2-0  
Geofachdaten: Datenlizenz Deutschland - Version 2.0  
https://www.govdata.de/dl-de-by-2-0, dl-de-by-2-0, Nennungspflicht: "Landesamt für Umwelt Brandenburg"  
https://meterev.de/inf/fraengige/foe/34043-709C-AFF1-A5EB-836E2D04975E; FFH-Gebiete,  
Daten des Amtlichen Liegenschaftskatastersinformationssystem 2016

Managementplan für das FFH-Gebiet Hölleberge  
(Landesnr.: 281, EU-Nr.: DE 4147-302)



Zusatzkarte Eigentümerstruktur



Bearbeitung: Arge Szamatolski / Stadt und Land / Alnus / Peschel  
Stand: 13.10.2021  
Kartographie: Dr. Szamatolski Schrickel Planungsgesellschaft mbH

Auftraggeber:  
Landesamt für Umwelt  
Seeburger Chaussee 2  
14476 Potsdam, OT Groß Glienicke

Auftragnehmer:  
Arge Szamatolski / Stadt und Land / Alnus / Peschel  
c/o Dr. Szamatolski Schrickel Planungsgesellschaft mbH  
Brunnenstr. 181, 10119 Berlin