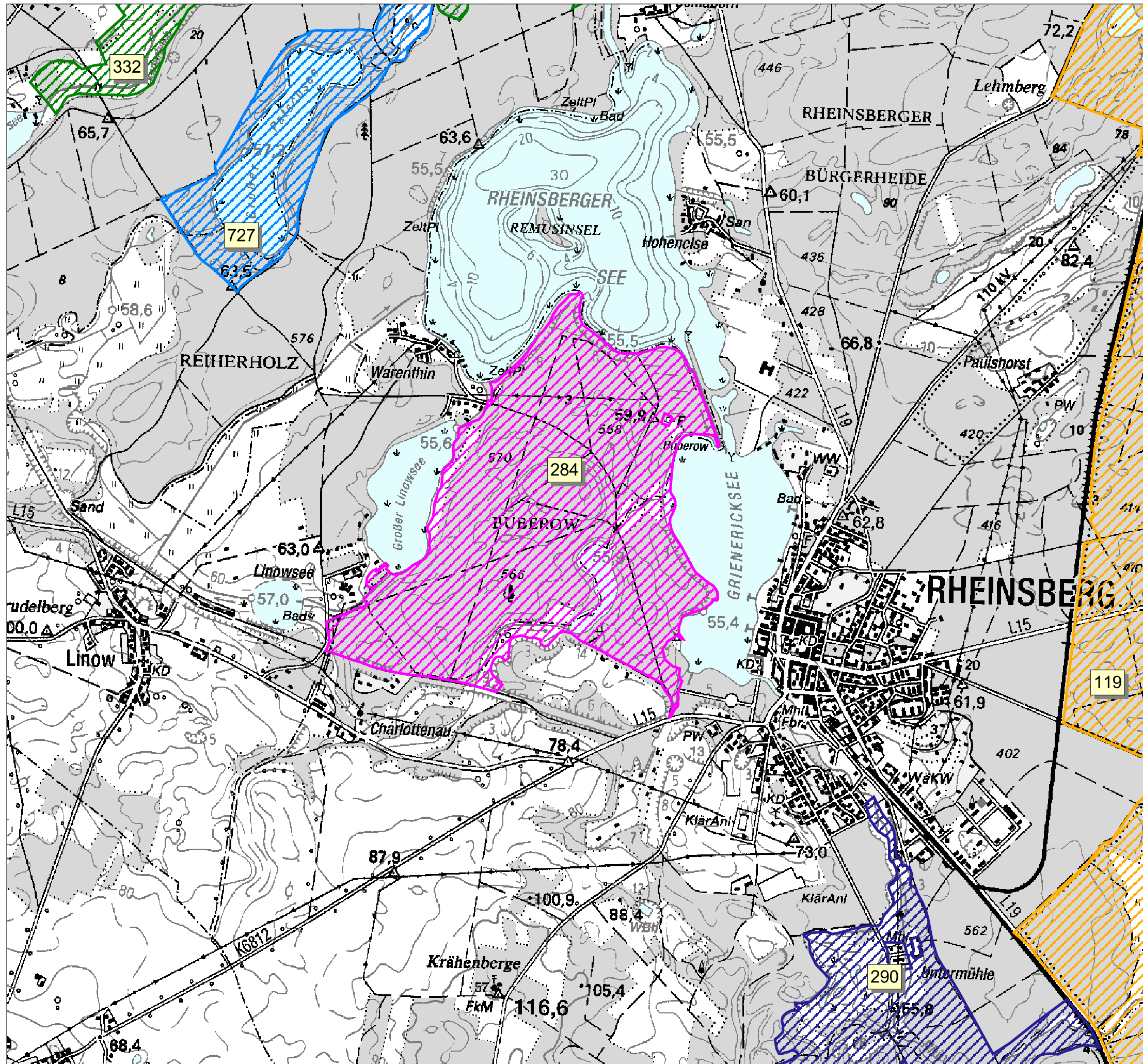
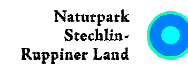


Natura 2000-Managementplanung im Naturpark Stechlin-Ruppiner Land (FFH-Gebiet Nr. 284)

Auftraggeber: Landesamt für Umwelt, Gesundheit und Verbraucherschutz (LUGV)



Legende

FFH-Gebiet des Managementplans

284, Forst Buberow

Angrenzende FFH-Gebiete

- 119, Stechlin
- 290, Rheinsberger Rhin und Hellberge
- 332, Dollgowsee
- 727, Großer Pätchsee bei Rheinsberg

Maßstab 1:25.000

FFH-Gebiet Forst Buberow

Gebietsübersicht/Lage im Raum

Bearbeitung:
 planland
 Planungsbüro
 Landschaftsentwicklung

LUFTBILD
 Brandenburg
 Planer und Ingenieure

Institut für angewandte
 Gewässerökologie GmbH