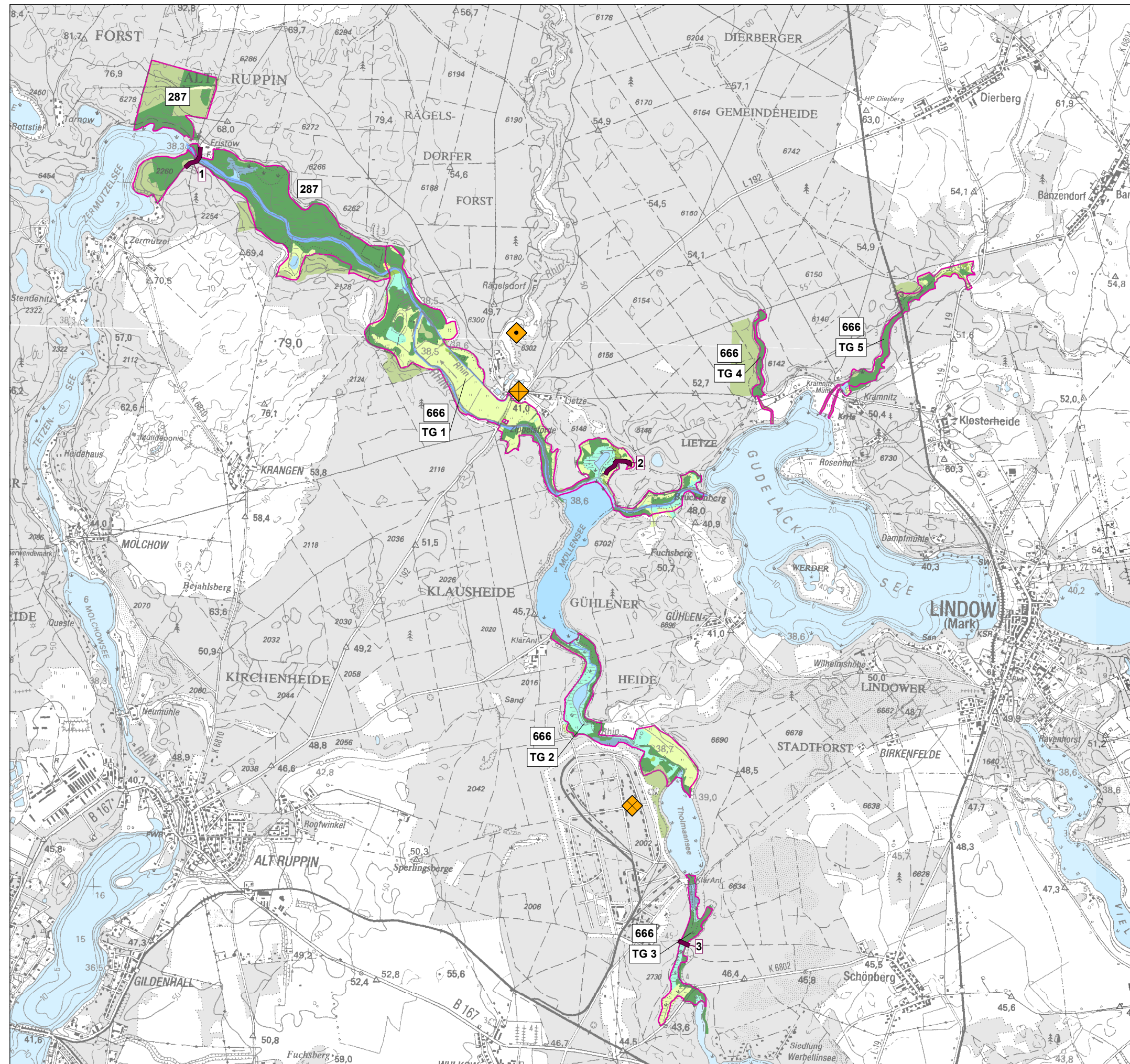


Natura 2000-Managementplanung im Naturpark Stechlin-Ruppiner Land - (FFH-Gebiete Nr. 287 und 666)

Auftraggeber: Landesamt für Umwelt, Gesundheit und Verbraucherschutz (LUGV)



Nachweise von Fledermausquartieren

- ◆ Winterquartier: Bunker Zippelsförde
 - Fransenfledermaus
 - Wasserfledermaus
 - Zwergfledermaus
- ◆ Winterquartier: Bunkerkomplex Tholmansee
 - Breitflügelfledermaus
 - Fransenfledermaus
 - Rauhautfledermaus
 - Wasserfledermaus
- ◆ Wochenstube: Zippelsförde
 - Breitflügelfledermaus
 - Mückenfledermaus
 - Zwergfledermaus

Fledermausdetektor als Erfassungsmethode zum Nachweis von Fledermausarten

Transektstrecken mittels Fledermausdetektor (Begehungen)

Transekt 1 (Fristower Brücke):

- Großer Abendsegler
- Kleiner Abendsegler
- Wasserfledermaus
- Zwergfledermaus

Transekt 2 (Nördl. Kl. Möllensee):

- Breitflügelfledermaus
- Fransenfledermaus
- Großer Abendsegler
- Kleiner Abendsegler
- Mückenfledermaus
- Rauhautfledermaus
- Wasserfledermaus
- Zwergfledermaus

Transekt 3 (Rhin im TG 3):

- Breitflügelfledermaus
- Fransenfledermaus
- Großer Abendsegler
- Kleiner Abendsegler
- Mopsfledermaus
- Mückenfledermaus
- Wasserfledermaus
- Zwergfledermaus

Weitere Themen

FFH-Gebietsgrenze*

Naturparkgrenze

Biotopklassen der BBK-Kartierung

- | | |
|--|--|
| ■ Fließgewässer | ■ Zwergstrauchheiden und Nadelgebüsche |
| ■ Standgewässer (einschließlich Uferbereiche, Röhrliche etc.) | ■ Laubgebüsche, Feldgehölze, Alleen, Baumreihen und Baumgruppen |
| ■ Röhrlichtgesellschaften | ■ Wälder |
| ■ Moore und Sümpfe | ■ Forsten |
| ■ Gras- und Staudenfluren | ■ Verkehrsanlagen und Sonderflächen |
| ■ Trockenrasen | ■ Äcker |
| ■ anthropogene Rohbodenstandorte und Ruderalfluren | |

* Das FFH-Gebiet 666 „Rheinsberger Rhin und Hellberge Ergänzung“ besteht aus sieben einzelnen Teilgebieten (TG 1 bis TG 7), die räumlich voneinander getrennt sind.

TG 6 und TG 7 sind hier nicht dargestellt, da diese Teilgebiete auf Fledermausvorkommen nicht näher untersucht wurden.

Quelle: Naturschutzstation Zippelsförde und U. Hoffmeister 2010

Maßstab 1:45.000

FFH-Gebiete "Lindower Rhin und Fristower Plagge" und "Rheinsberger Rhin und Hellberge Ergänzung"

Arten der Anhänge II und IV der FFH-RL sowie weitere wertgebende Arten - Säugetiere (Fledermäuse) -

