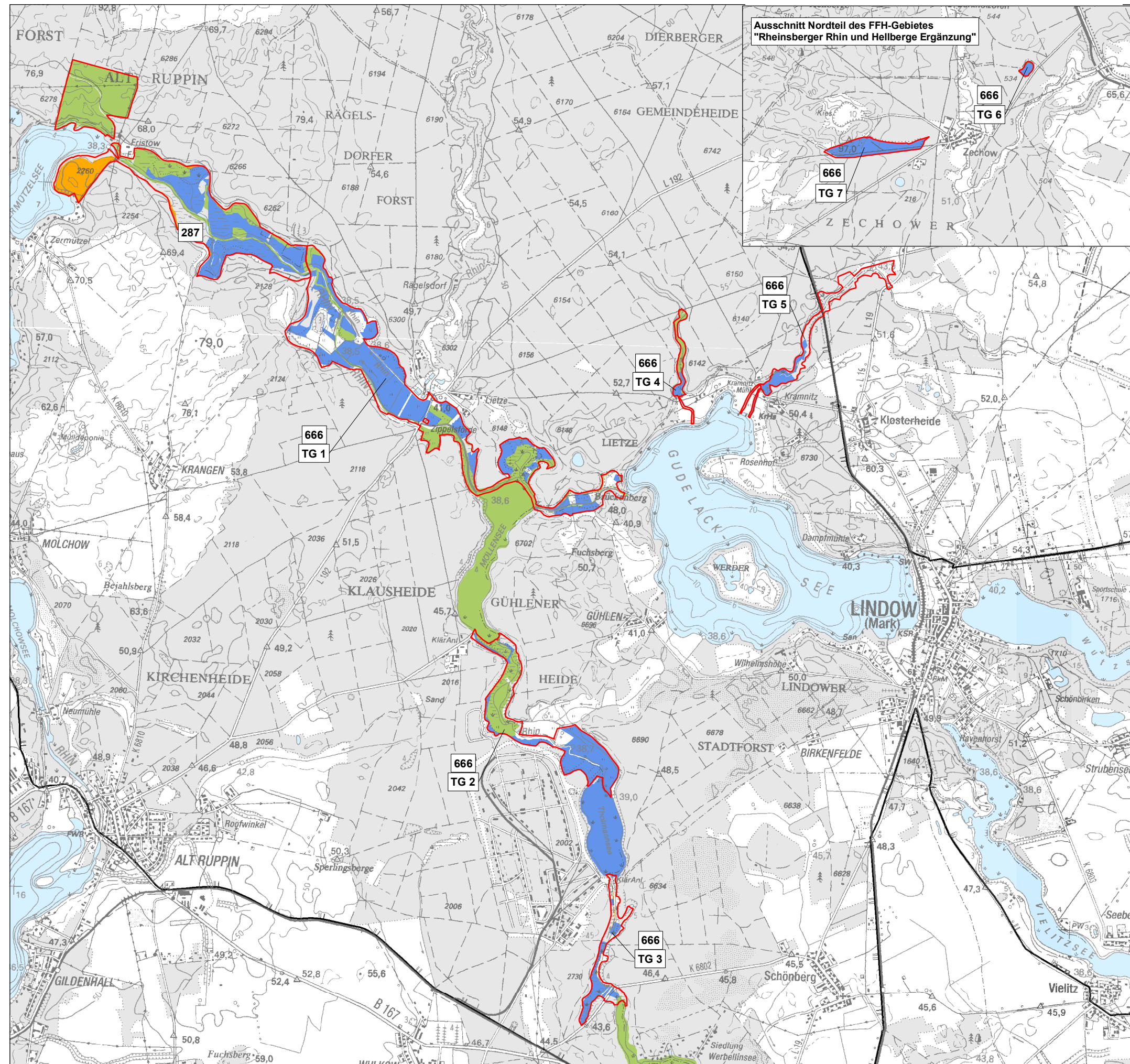
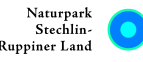


Natura 2000-Managementplanung im Naturpark Stechlin-Ruppiner Land - (FFH-Gebiete Nr. 287 und 666)

Auftraggeber: Landesamt für Umwelt, Gesundheit und Verbraucherschutz (LUGV)



Legende

Eigentumsarten

- Land
- Kommune
- Privat
- unbekannt / keine Angaben

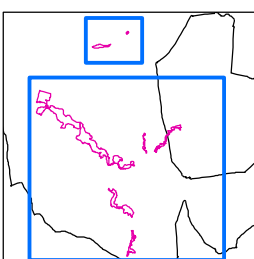
Weitere Themen

- FFH-Gebietsgrenze
287, Lindower Rhin und Fristower Plagge
666, Rheinsberger Rhin und Hellberge Ergänzung*
- Naturparkgrenze

* Teilgebiete des FFH-Gebiets 666 "Rheinsberger Rhin und Hellberge Ergänzung":

- TG 1: Rhin nordöstlich Krangen über den Möllensee bis zum Gudelacksee (einschl. Nördlicher Kl. Möllensee)
- TG 2: Rhin zwischen Möllensee und Tholmansee
- TG 3: Rhin zwischen Tholmansee und Werbellinsee
- TG 4: Zufluss zum Gudelacksee (Nordbach Gudelack / Lietz bach)
- TG 5: Zufluss zum Gudelacksee (Lindower Beeke)
- TG 6: Moor und Moorkolk zwischen Zechow und Köpernitz
- TG 7: Gebiet westlich von Zechow (Südhang Zechower Berge)

Quelle: Naturparkverwaltung 2011 (ALK, Flurstückskataster) und Forstgrundkarte des Landes Brandenburg (FGK) (Stand 10.11.2009)



Maßstab 1:45.000

FFH-Gebiete "Lindower Rhin und Fristower Plagge" und "Rheinsberger Rhin und Hellberge Ergänzung"

Eigentumsarten

