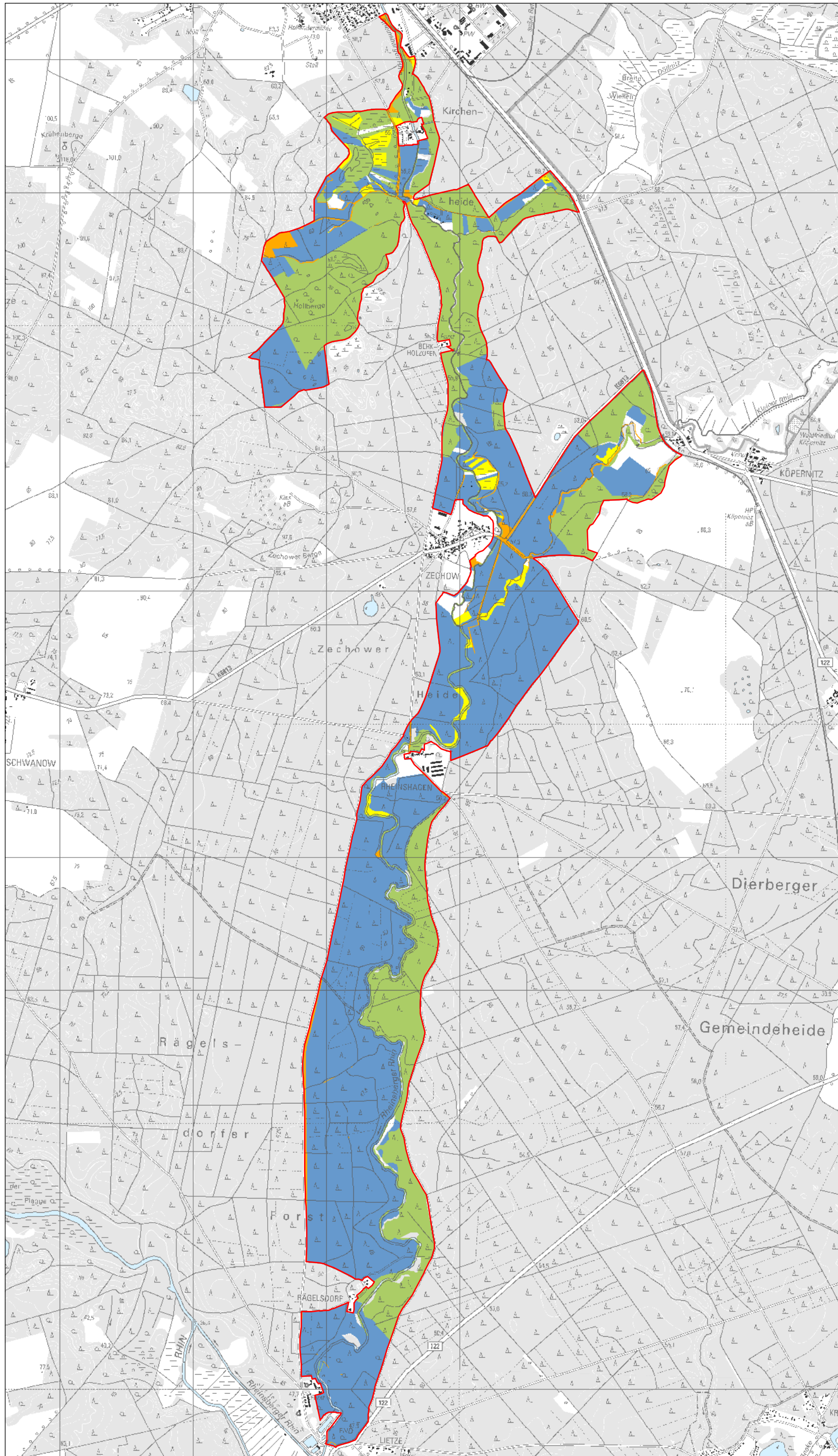
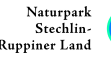


# Natura 2000-Managementplanung im Naturpark Stechlin-Ruppiner Land (FFH-Gebiet 290 - Rheinsberger Rhin und Hellberge)

Auftraggeber: Landesamt für Umwelt, Gesundheit und Verbraucherschutz (LUGV)



## Legende

### FFH-Gebietsgrenze

290, Rheinsberger Rhin und Hellberge

### Eigentumsarten

Land

Kommune

Privat

BVVG

Quelle: Naturparkverwaltung (2011) (ALK, Flurstückskataster) und Forstgrundkarte des Landes Brandenburg (FGK) mit Stand von Juli 2010

Maßstab 1:30.000

**FFH-Gebiet "Rheinsberger Rhin und Hellberge"**

### Eigentumsstrukturen

Bearbeitung:  
**LUFTBILD**  
Brandenburg  
Planer + Ingenieure

**planland**  
Planungsgruppe  
Landschaftsentwicklung

**Insitut für angewandte  
Gewässerökologie GmbH**