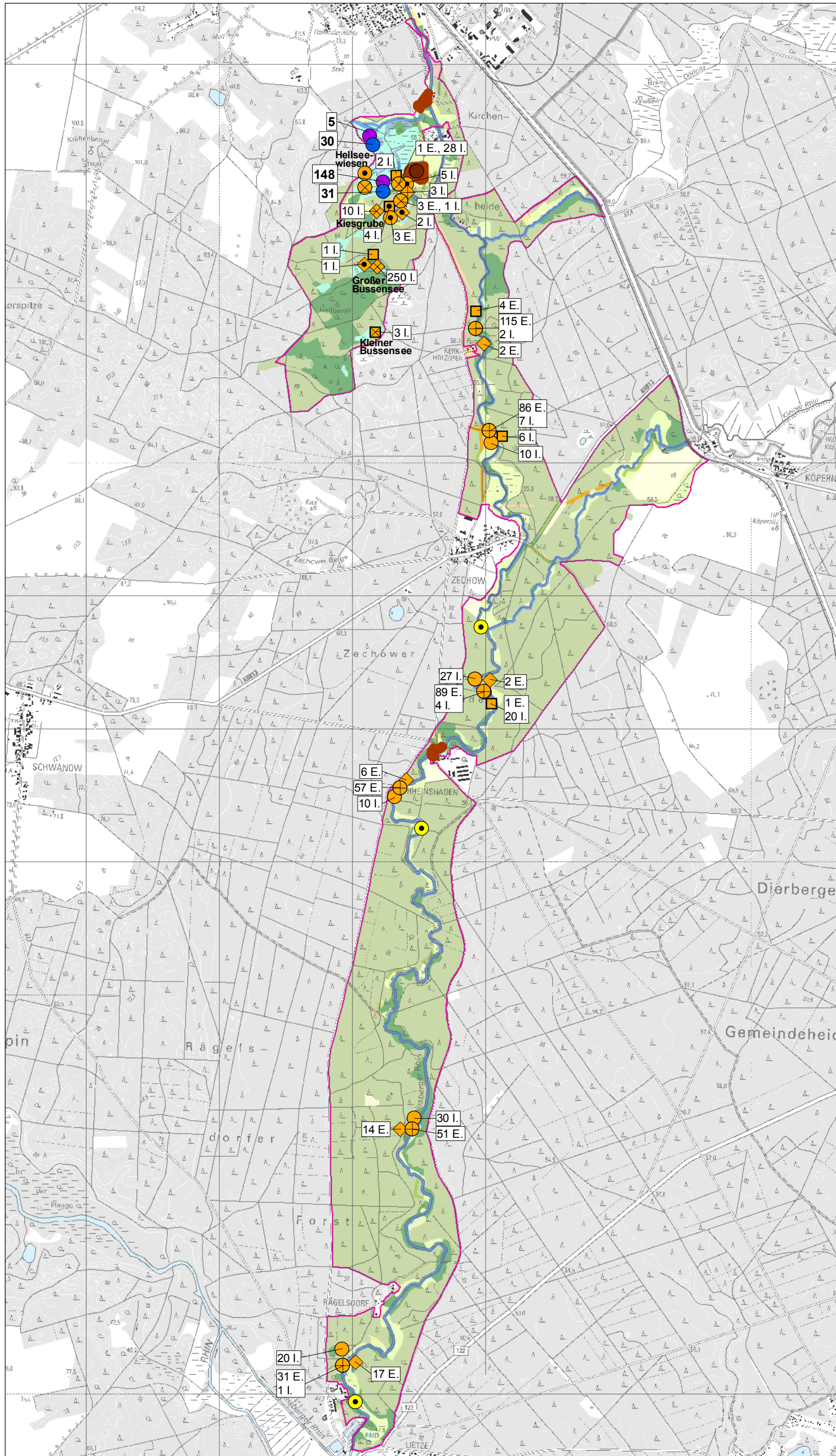


Natura 2000-Managementplanung im Naturpark Stechlin-Ruppiner Land (FFH-Gebiet 290 - Rheinsberger Rhin und Hellberge)

Auftraggeber: Landesamt für Umwelt, Gesundheit und Verbraucherschutz (LUGV)



Kartierung Großer Feuerfalter (2011)

- Untersuchungsflächen
- Nachweise (insgesamt 8 Eihüllen)

Libellenkartierung (2011)

Nachweise (mit Anzahl der Fundexemplare:
E.= Exuvie(n), I. = Imago/Imagines)

- Blaufügel-Prachtlibelle
- Gefleckte Smaragdlibelle
- Gemeine Keiljungfer
- Große Moosjungfer
- Grüne Flussjungfer
- Keilfleck-Mosaikjungfer
- Kleine Binsenjungfer
- Nordische Moosjungfer
- Spitzenfleck
- Südliche Binsenjungfer
- Östliche Moosjungfer

Kartierung Gemeine Flussmuschel (2011)

Probestellen und Nachweise der Gemeinen Flussmuschel (pro Standort 1 bis 4 Fundexemplare); Gesamtbestand im Rheinsberger Rhin ca. 2.000 Exemplare (Schätzung)

Windelschneckenkartierung im Bereich der Hellseewiesen (2007)

Nachweise (mit Anzahl der Fundexemplare)

- Bauchige Windelschnecke
- Schmale Windelschnecke

Weitere Themen

- FFH-Gebietsgrenze
- Biotopklassen der BBK-Kartierung**
- Fließgewässer
- Standgewässer (einschließlich Uferbereiche, Röhrichte etc.)
- Röhrichtgesellschaften
- anthropogene Rohbodenstandorte und Ruderalfluren
- Moore und Sümpfe
- Gras- und Staudenfluren
- Trockenrasen
- Laubgebüsche, Feldgehölze, Alleen, Baumreihen und Baumgruppen
- Wälder
- Forsten
- Äcker
- Biotopklassen der Grün- und Freiflächen
- Bebaute Gebiete
- Verkehrsanlagen und Sonderflächen

Quelle: Rödel & Hinrichsen (2011), Petzold (2011), RANA (2011), Rönnefahrt (2007)

Maßstab 1:30.000

FFH-Gebiet "Rheinsberger Rhin und Hellberge"

Arten der Anhänge II und IV der FFH-RL sowie weitere wertgebende Arten - Artengruppe Wirbellose -

