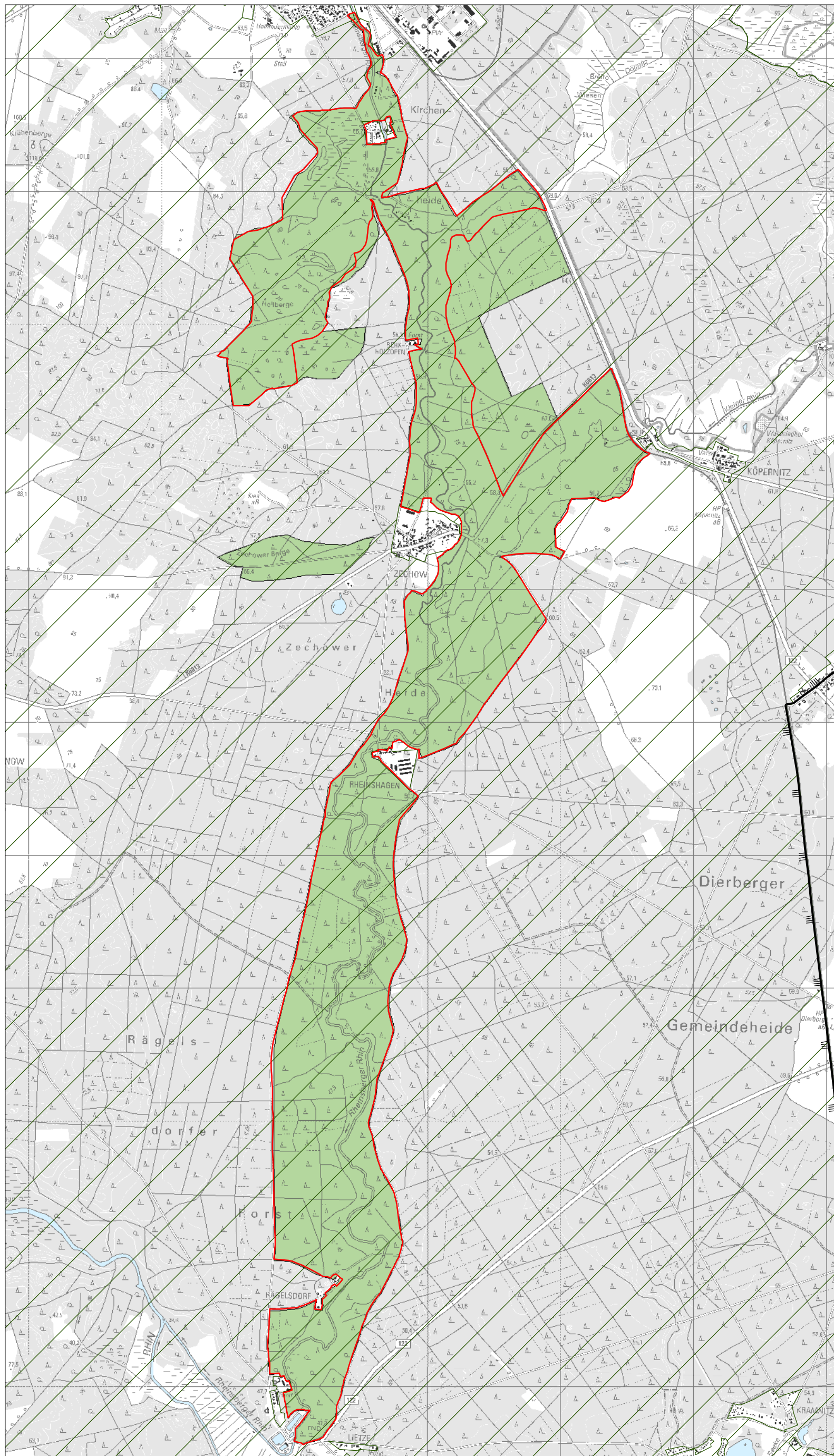
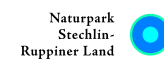


Natura 2000-Managementplanung im Naturpark Stechlin-Ruppiner Land (FFH-Gebiet 290 - Rheinsberger Rhin und Hellberge)

Auftraggeber: Landesamt für Umwelt, Gesundheit und Verbraucherschutz (LUGV)



Legende

FFH-Gebiet

290 - Rheinsberger Rhin und Hellberge

Schutzstatus nach BbgNatSchG

Naturpark (NP)

Landschaftsschutzgebiet (LSG)

Naturschutzgebiet (NSG)

Maßstab 1:30.000

FFH-Gebiet Rheinsberger Rhin und Hellberge

Schutzstatus nach BbgNatSchG

Bearbeitung:
LUFTBILD
Brandenburg
Planer + Ingenieure

planland
Planungsgruppe
Landschaftsentwicklung

**Insitut für angewandte
Gewässerökologie GmbH**