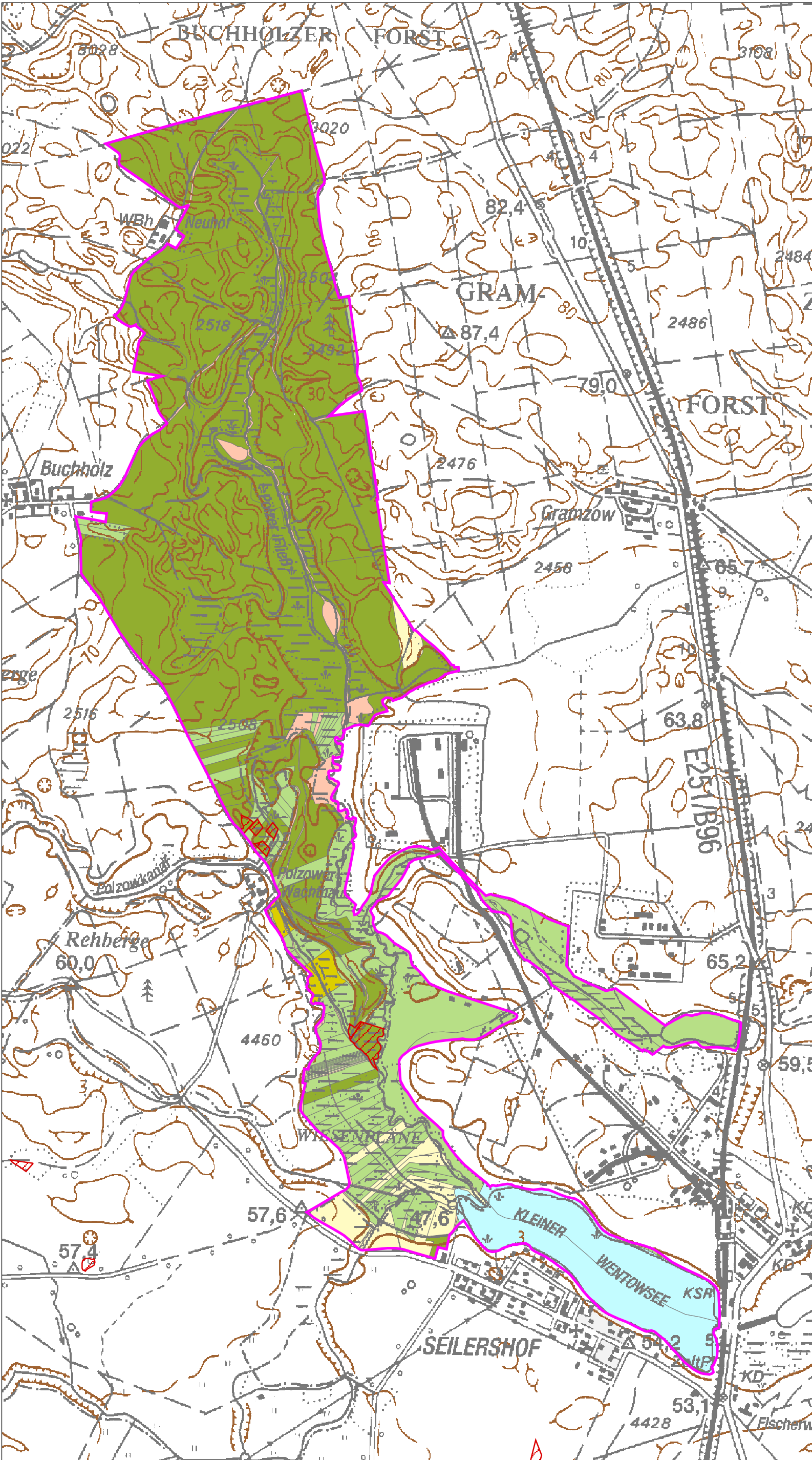
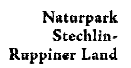


Natura 2000-Managementplanung im Naturpark Stechlin-Ruppiner Land (FFH-Gebiet Nr. 297)

Auftraggeber: Landesamt für Umwelt, Gesundheit und Verbraucherschutz (LUGV)



Legende

FFH-Gebiet des Managementplanes

297, Gramzow-Seen

Eigentumsarten

- Bundeseigentum
- Kircheneigentum
- Kommunaleigentum
- Landeseigentum
- Privateigentum
- Treuhandeigentum (BVVG)
- Flächen Nationales Naturerbe

Quelle: Naturparkverwaltung 2011
(ALK, Flurstückskataster)

Maßstab 1:20.000

FFH-Gebiet Gramzow-Seen

Eigentumsverhältnisse

Bearbeitung:

