

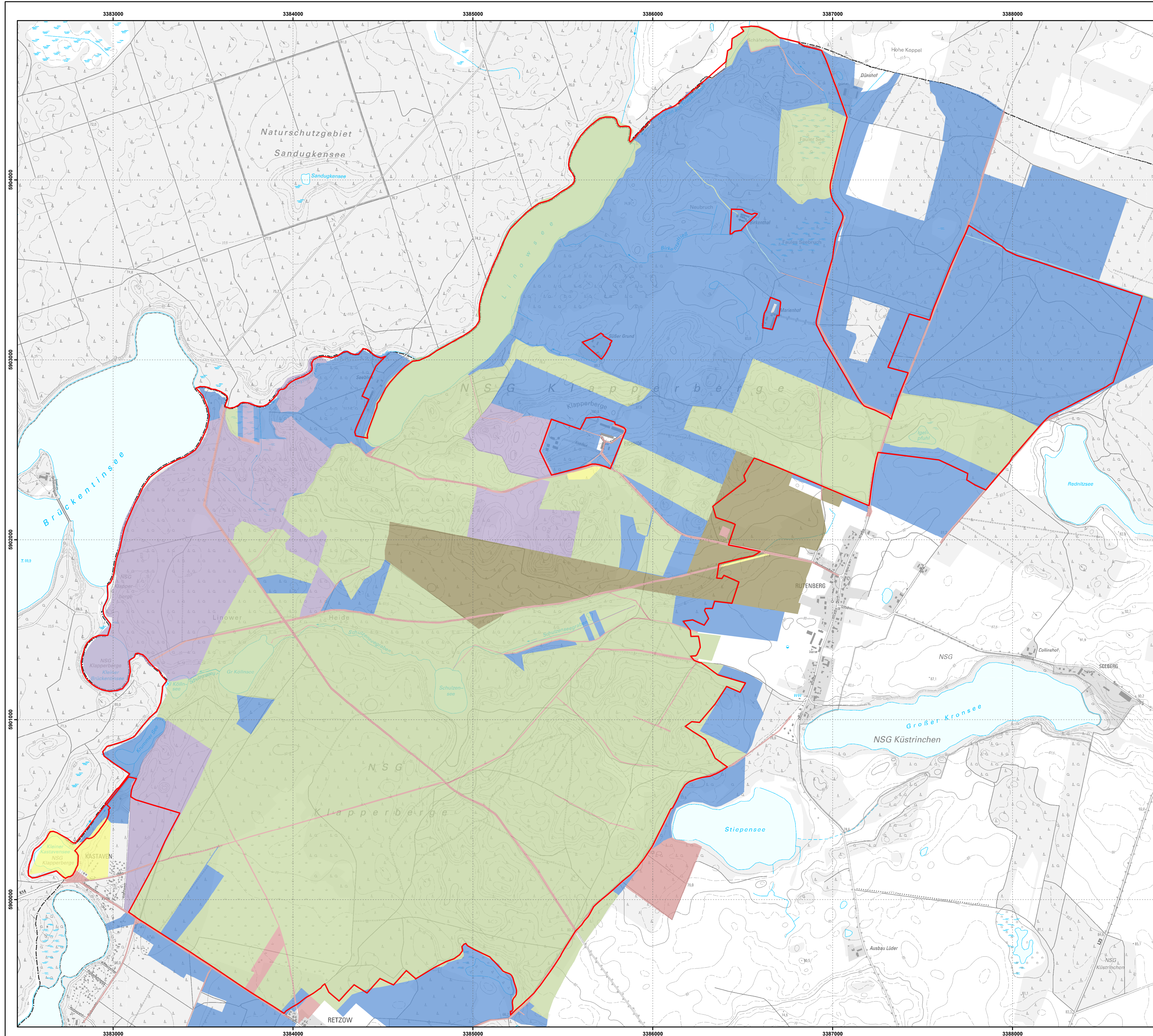
Managementplan für das FFH-Gebiet  
 Klapperberge  
 (Landesnr.: 300, EU-Nr.: DE 2745-301)  
 Karte 6: Eigentümerstruktur

Legende

FFH-Gebiet

Eigentümerarten

- BVVG
- Land Brandenburg
- Gebietskörperschaften
- Naturschutzorganisationen
- Kirchen und Religionsgemeinschaften
- Privateigentum
- Andere Eigentümer



Datenquellen:  
 DTK10 © GeoBasis-DE/LGB 2017, di-de-by-2.0;  
 Geofachdaten: Datenlizenz Deutschland - Namensnennung - Version 2.0;  
<https://www.govdata.de/dl-de/by-2-0>; di-de-by-2.0; Landesamt für Umwelt Brandenburg;  
<https://metaver.de/referenzen/?docuId=7DE3A549-769C-4F01-A5E6-B3E25D40975E>; FFH-Gebiete;  
 Datenstellung LU, Abt. GR, auf Grundlage von ALKIS ©

Managementplan für das FFH-Gebiet  
 Klapperberge (Landesnr.: 300, EU-Nr.: DE 2745-301)

**Karte 6: Eigentümerstruktur**

Maßstab 1:10.000

Bearbeitung: Silke Freitag Stand: 12/2020 Kartographie: Madlen Burmeister	Auftraggeber: Landesamt für Umwelt Seeburger Chaussee 2 14476 Potsdam, OT Groß Glienicke
	Auftragnehmer: UmwelPlan GmbH Stralsund Tribseer Damm 2 18437 Stralsund