

Legende

- FFH-Grenze
- 0230 Flächen-ID**
- 9110.B LRT-Code: Erhaltungsgrad/ Entwicklungsfäche/ irreversibel gestörter LRT**
 (Hinweis: Bei Lebensraumtypen als Begleitbiotope wird in der Karte die Flächen-ID dargestellt und in der Legende LRT-Code und LRT-Bezeichnung)
- Ständgewässer
- Wiesen und Hochstaudenfluren
- Rotbuchenwälder
- Eichen, Eichen-Hainbuchenwälder und Hangmischwälder
- Moorwälder
- Auwälder
- Fließgewässer
- Ständgewässer

Lebensraumtypen nach Anhang I der FFH-Richtlinie

- 3140 Oligo- bis mesotrophe kalkhaltige Gewässer mit benthischer Vegetation aus Armeleuchteralgen
- 3150 Natürliche eutrophe Seen mit einer Vegetation des *Magnopotamions* oder *Hydrocharitionis*
- 6120* Trockene, kalkreiche Sandrasen
- 6430 Feuchte Hochstaudenfluren der planaren und montanen bis alpinen Stufe
- 6510 Magere Flachland-Mähwiesen (*Alopecurus pratensis*, *Sanguisorba officinalis*)
- 9130 Waldmeister-Buchenwald (*Asperula-Fagetum*)
- 9160 Subatlantischer oder mitteleuropäischer Stieleichenwald oder Eichen-Hainbuchenwald (*Carpinion betuli*)
- 9170 Labkraut-Eichen Hainbuchenwald (*Gallio-Carpinetum*)
- 9190 Alte bodensaure Eichenwälder auf Sandebenen mit *Quercus robur*
- 91D1* Birken Moorwald
- 91E0* Auen-Wälder mit *Alnus glutinosa* und *Fraxinus excelsior* (*Aino-Padion*, *Alion incanae*, *Salicion albae*)

Bewertung

- A hervorragender Erhaltungsgrad
- B guter Erhaltungsgrad
- C mittlerer bis schlechter Erhaltungsgrad
- E Entwicklungsfläche
- n.b. nicht bewertet

Entwicklungsflächen

- Ständgewässer (E)
- Trockenrasen (E)
- Wiesen und Hochstaudenfluren (E)
- Fließgewässer (E)
- Rotbuchenwälder (E)
- Eichen, Eichen-Hainbuchenwälder und Hangmischwälder (E)
- Auwälder (E)

Lebensraumtypen als Begleitbiotope

| Flächen-ID | LRT-Code | LRT-Bezeichnung | Bewertung |
|------------------------|----------|--|-----------|
| 0595, 0606, 0426 | 3140 | Oligo- bis mesotrophe kalkhaltige Gewässer mit benthischer Vegetation aus Armeleuchteralgen | C |
| 0171, 0210, 0108, 0093 | 3150 | Natürliche eutrophe Seen mit einer Vegetation des <i>Magnopotamions</i> oder <i>Hydrocharitionis</i> | B |
| 0449, 0448, 0303 | 3150 | Natürliche eutrophe Seen mit einer Vegetation des <i>Magnopotamions</i> oder <i>Hydrocharitionis</i> | C |
| 0161, 0052 | 6120* | Trockene, kalkreiche Sandrasen | C |
| 0068, 0741, 0024 | 6510 | Magere Flachland-Mähwiesen (<i>Alopecurus pratensis</i> , <i>Sanguisorba officinalis</i>) | E |
| 0583 | 91D1* | Birken-Moorwald | C |
| 0576 | 91D1* | Birken-Moorwald | E |
| 0158 | 91E0* | Auen-Wälder mit <i>Alnus glutinosa</i> und <i>Fraxinus excelsior</i> (<i>Aino-Padion</i> , <i>Alion incanae</i> , <i>Salicion albae</i>) | C |

* Prioritärer Lebensraumtyp nach Anhang I der FFH-Richtlinie

Gesetzlich geschützte Biotope (§30 BNatSchG in Verbindung mit §18 BbgNatSchG)

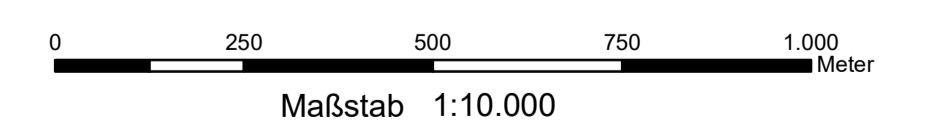
- Gesetzlich geschütztes Biotop (Fläche)
- Gesetzlich geschütztes Biotop (Linie)
- Gesetzlich geschütztes Biotop (Punkt)

Kartierungszeitraum: 2014, 2015, 2018

Datenquellen:
 DTN100; © GeoBasis-DE/LGB, d-4-by-2-0
 Geofachdaten: Datenlizenz Deutschland - Namensnennung - Version 2.0;
 https://www.govdata.de/dl-de/by-2-0; d-4-by-2-0; Landesamt für Umwelt Brandenburg;
 https://www.lfu.brandenburg.de/Geoportal/DE/GeoInfo/789C-4F01-A55E-63E25D40975E; FFH-Gebiete;
 Biotope und FFH-LRT; Landesamt für Umwelt, 2018

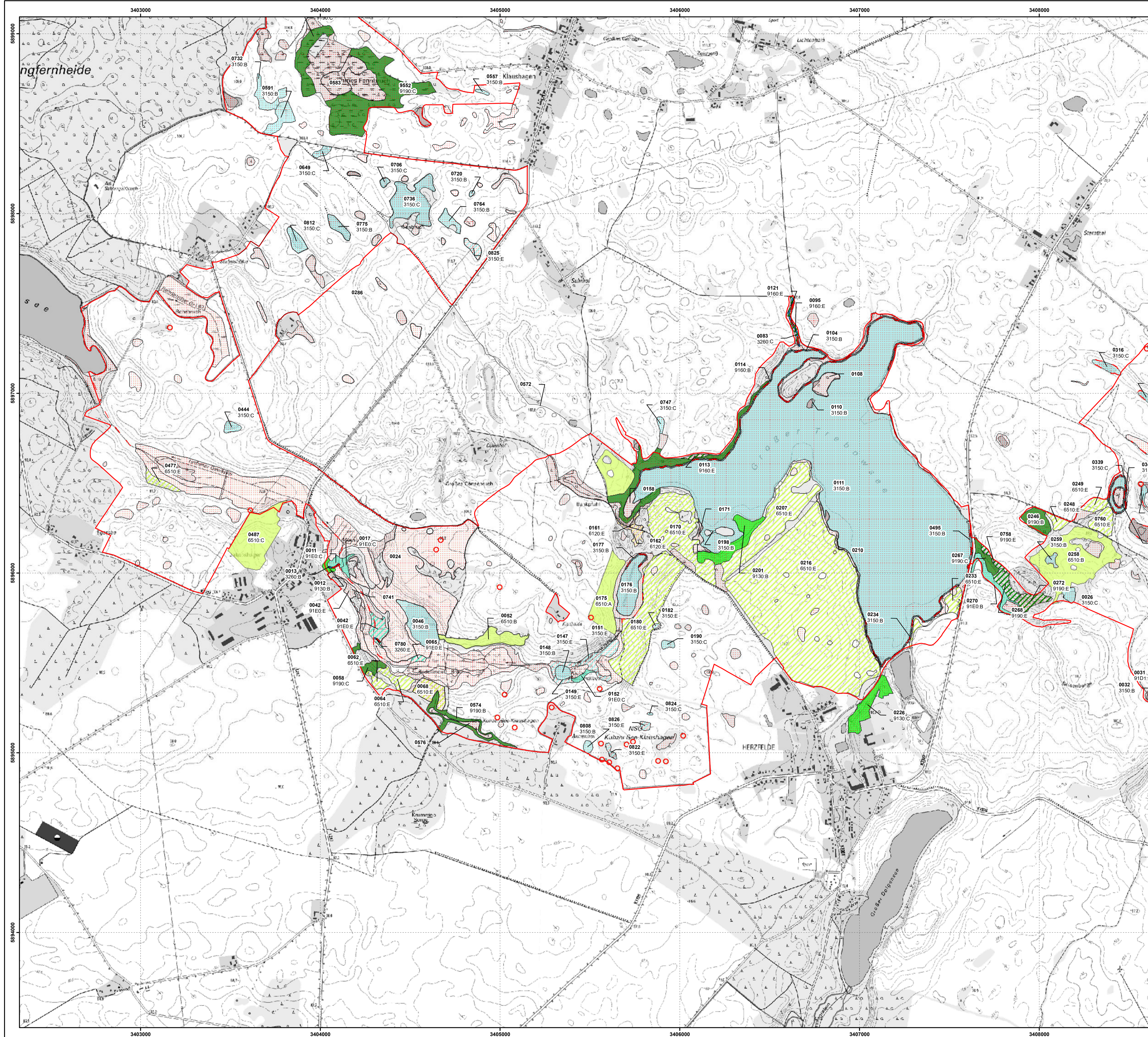
Managementplan für das FFH-Gebiet Kuhzer See - Klauslagen
 (Landesnr.: 301 EU-Nr.: DE 2747-303)

Karte 2: Bestand und Bewertung der Lebensraumtypen des Anhangs I FFH-Richtlinie und weiterer wertgebender Biotope
 Blatt-Nr.: 1 von 3



Bearbeitung: André Beyer
 Stand: 09/2021
 Kartographie: Madlen Burmeister

Auftraggeber: Landesamt für Umwelt, Seeburger Chaussee 2, 14476 Potsdam, OT Groß Glienicke
 Auftragnehmer: UmweltPlan GmbH Stralsund, Tribseer Damm 2, 18437 Stralsund



Managementplan für das FFH-Gebiet Kuhzer See - Klausshagen
(Landesnr.: 301 EU-Nr.: DE 2747-303)
Karte 2: Bestand und Bewertung der Lebensraumtypen
des Anhangs I FFH-Richtlinie und weiterer wertgebender Biotop

Legende

- FFH-Grenze
- 0230 Flächen-ID**
- 9110.B LRT-Code: Erhaltungsgrad/ Entwicklungsfäche/ Irreversibel gestörter LRT**
(Hinweis: Bei Lebensraumtypen als Begleitbiotop wird in der Karte die Flächen-ID dargestellt und in der Legende LRT-Code und LRT-Bezeichnung)

- Standgewässer
- Wiesen und Hochstaudenfluren
- Rotbuchenwälder
- Fließgewässer
- Standgewässer
- Eichen, Eichen-Hainbuchenwälder und Hangmischwälder
- Moorwälder
- Auwälder

Lebensraumtypen nach Anhang I der FFH-Richtlinie

- 3140 Oligo- bis mesotrophe kalkhaltige Gewässer mit benthischer Vegetation aus Armeleuchteralgen
- 3150 Natürliche eutrophe Seen mit einer Vegetation des *Magnopotamions* oder *Hydrocharitionis*
- 6120* Trockene, kalkreiche Sandrasen
- 6430 Feuchte Hochstaudenfluren der planaren und montanen bis alpinen Stufe
- 6510 Magere Flachland-Mähwiesen (*Alopecurus pratensis*, *Sanguisorba officinalis*)
- 9130 Waldmeister-Buchenwald (*Asperulo-Fagetum*)
- 9160 Subatlantischer oder mitteleuropäischer Stieleichenwald oder Eichen-Hainbuchenwald (*Carpinion betuli*)
- 9170 Labkraut-Eichen Hainbuchenwald (*Gallio-Carpinetum*)
- 9190 Alte bodensaure Eichenwälder auf Sandebenen mit *Quercus robur*
- 91D1* Birken Moorwald
- 91E0* Auen-Wälder mit *Alnus glutinosa* und *Fraxinus excelsior* (*Aino-Padion*, *Alnion incanae*, *Salicion albae*)

Bewertung

- A hervorragender Erhaltungsgrad
- B guter Erhaltungsgrad
- C mittlerer bis schlechter Erhaltungsgrad
- E Entwicklungsfläche
- n.b. nicht bewertet

Entwicklungsfächen

- Standgewässer (E)
- Trockenrasen (E)
- Wiesen und Hochstaudenfluren (E)
- Fließgewässer (E)
- Rotbuchenwälder (E)
- Eichen, Eichen-Hainbuchenwälder und Hangmischwälder (E)
- Auwälder (E)

Lebensraumtypen als Begleitbiotop

| Flächen-ID | LRT-Code | LRT-Bezeichnung | Bewertung |
|------------------------|----------|---|-----------|
| 0595, 0606, 0426 | 3140 | Oligo- bis mesotrophe kalkhaltige Gewässer mit benthischer Vegetation aus Armeleuchteralgen | C |
| 0171, 0210, 0108, 0093 | 3150 | Natürliche eutrophe Seen mit einer Vegetation des <i>Magnopotamions</i> oder <i>Hydrocharitionis</i> | B |
| 0449, 0448, 0303 | 3150 | Natürliche eutrophe Seen mit einer Vegetation des <i>Magnopotamions</i> oder <i>Hydrocharitionis</i> | C |
| 0161, 0052 | 6120* | Trockene, kalkreiche Sandrasen | C |
| 0068, 0741, 0024 | 6510 | Magere Flachland-Mähwiesen (<i>Alopecurus pratensis</i> , <i>Sanguisorba officinalis</i>) | E |
| 0583 | 91D1* | Birken-Moorwald | C |
| 0576 | 91D1* | Birken-Moorwald | E |
| 0158 | 91E0* | Auen-Wälder mit <i>Alnus glutinosa</i> und <i>Fraxinus excelsior</i> (<i>Aino-Padion</i> , <i>Alnion incanae</i> , <i>Salicion albae</i>) | C |

* Prioritärer Lebensraumtyp nach Anhang I der FFH-Richtlinie

Gesetzlich geschützte Biotop (§30 BNatSchG in Verbindung mit §18 BbgNatSchG)

- Gesetzlich geschütztes Biotop (Fläche)
- Gesetzlich geschütztes Biotop (Linie)
- Gesetzlich geschütztes Biotop (Punkt)

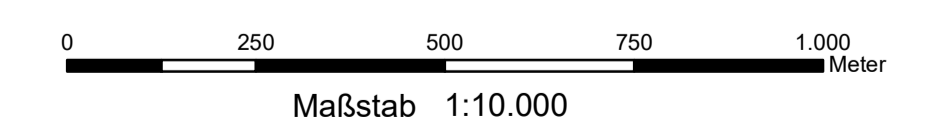
Kartierungszeitraum: 2014, 2015, 2018

Datenquellen:
DTM10g © GeoBasis-DE/LGB, d-4-by-2-0
Geofachdaten: Datenlizenz Deutschland - Namensnennung - Version 2.0
<https://www.govdata.de/dl-by-2-0-dl-by-2-0>; Landesamt für Umwelt Brandenburg
https://www.lfu.brandenburg.de/portal/portal.jspx?_afz=789C-4F01-A5E8-83E2D40975E; FFH-Gebiete;
Biotop und FFH-LRT: Landesamt für Umwelt, 2018

Managementplan für das FFH-Gebiet Kuhzer See - Klausshagen
(Landesnr.: 301 EU-Nr.: DE 2747-303)



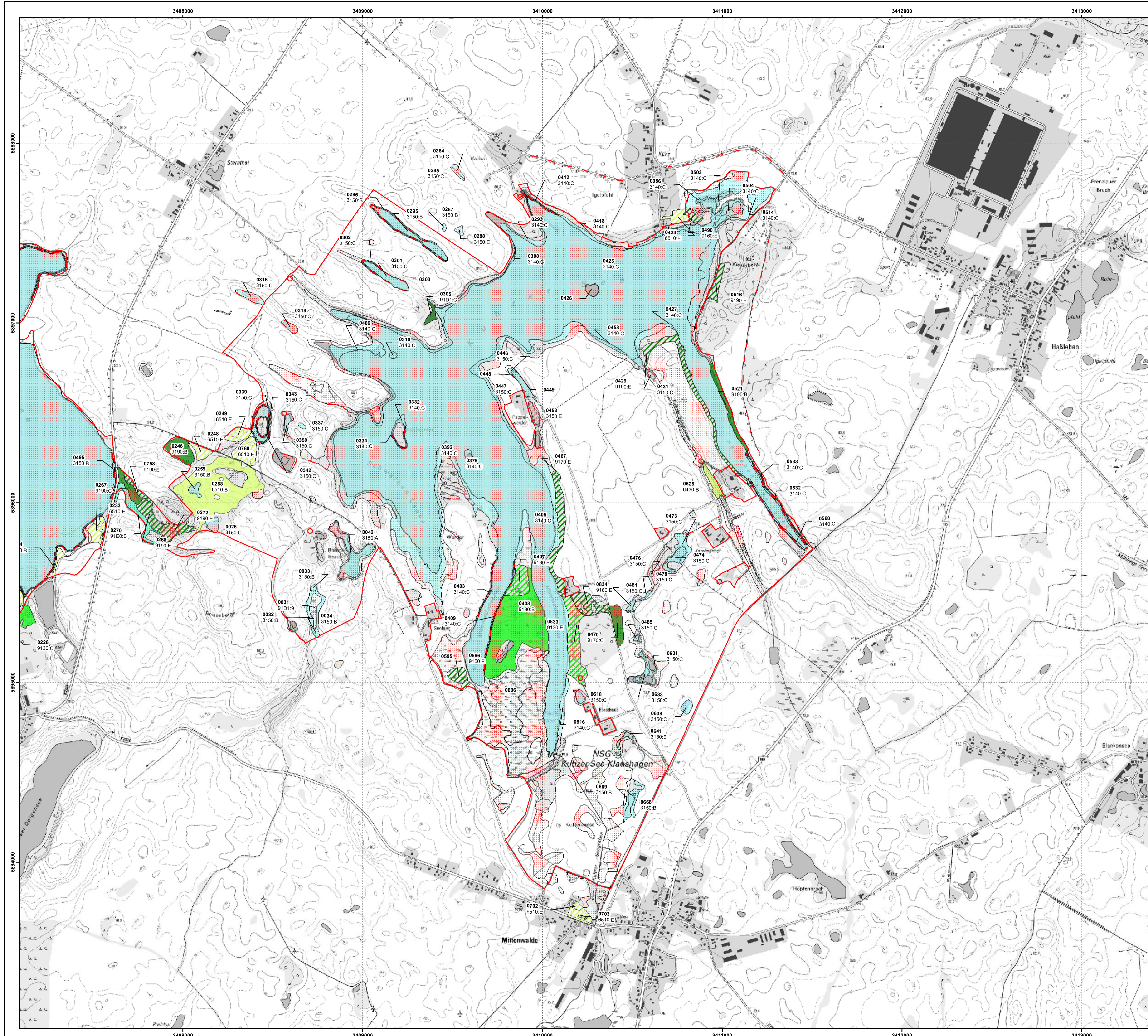
Karte 2: Bestand und Bewertung der Lebensraumtypen des Anhangs I FFH-Richtlinie und weiterer wertgebender Biotop
Blatt-Nr.: 2 von 3



Bearbeitung: André Beyer
Stand: 09/2021
Kartographie: Madlen Burmeister

Auftraggeber:
Landesamt für Umwelt
Seeburger Chaussee 2
14476 Potsdam, OT Groß Glienicke

Auftragnehmer:
UmweltPlan GmbH Stralsund
Tribseer Damm 2
18437 Stralsund



Managementplan für das FFH-Gebiet Kuhzer See - Klauslagen
(Landesnr.: 301 EU-Nr.: DE 2747-303)
Karte 2: Bestand und Bewertung der Lebensraumtypen
des Anhangs I FFH-Richtlinie und weiterer wertgebender Biotope

Legende

- FFH-Grenze
- 0230 Flächen-ID**
- 9110.B LRT-Code: Erhaltungsgrad/ Entwicklungsfläche/ irreversibel gestörter LRT**
(Hinweis: Bei Lebensraumtypen als Begleitbiotope wird in der Karte die Flächen-ID dargestellt und in der Legende LRT-Code und LRT-Bezeichnung)
- Ständgewässer
- Wiesen und Hochstaudenfluren
- Rotbuchenwälder
- Eichen, Eichen-Hainbuchenwälder und Hangmischwälder
- Moorwälder
- Auwälder
- Fließgewässer
- Ständgewässer

Lebensraumtypen nach Anhang I der FFH-Richtlinie

- 3140 Oligo- bis mesotrophe kalkhaltige Gewässer mit benthischer Vegetation aus Armleuchteralgen
- 3150 Natürliche eutrophe Seen mit einer Vegetation des *Magnopotamions* oder *Hydrocharitionis*
- 6120* Trockene, kalkreiche Sandrasen
- 6430 Feuchte Hochstaudenfluren der planaren und montanen bis alpinen Stufe
- 6510 Magere Flachland-Mähwiesen (*Alopecurus pratensis*, *Sanguisorba officinalis*)
- 9130 Waldmeister-Buchenwald (*Asperula-Fagetum*)
- 9160 Subatlantischer oder mitteleuropäischer Stieleichenwald oder Eichen-Hainbuchenwald (*Carpinus betuli*)
- 9170 Labkraut-Eichen Hainbuchenwald (*Gallio-Carpinetum*)
- 9190 Alte bodensaure Eichenwälder auf Sandebenen mit *Quercus robur*
- 91D1* Birken Moorwald
- 91E0* Auen-Wälder mit *Alnus glutinosa* und *Fraxinus excelsior* (*Aino-Padion*, *Alnion incanae*, *Salicion albae*)

Bewertung

- A hervorragender Erhaltungsgrad
- B guter Erhaltungsgrad
- C mittlerer bis schlechter Erhaltungsgrad
- E Entwicklungsfläche
- n.b. nicht bewertet

Entwicklungsflächen

- Ständgewässer (E)
- Wiesen und Hochstaudenfluren (E)
- Fließgewässer (E)
- Rotbuchenwälder (E)
- Eichen, Eichen-Hainbuchenwälder und Hangmischwälder (E)
- Auwälder (E)

Lebensraumtypen als Begleitbiotope

| Flächen-ID | LRT-Code | LRT-Bezeichnung | Bewertung |
|------------------------|----------|---|-----------|
| 0595, 0606, 0426 | 3140 | Oligo- bis mesotrophe kalkhaltige Gewässer mit benthischer Vegetation aus Armleuchteralgen | C |
| 0171, 0210, 0108, 0093 | 3150 | Natürliche eutrophe Seen mit einer Vegetation des <i>Magnopotamions</i> oder <i>Hydrocharitionis</i> | B |
| 0449, 0448, 0303 | 3150 | Natürliche eutrophe Seen mit einer Vegetation des <i>Magnopotamions</i> oder <i>Hydrocharitionis</i> | C |
| 0161, 0052 | 6120* | Trockene, kalkreiche Sandrasen | C |
| 0068, 0741, 0024 | 6510 | Magere Flachland-Mähwiesen (<i>Alopecurus pratensis</i> , <i>Sanguisorba officinalis</i>) | E |
| 0583 | 91D1* | Birken-Moorwald | C |
| 0576 | 91D1* | Birken-Moorwald | E |
| 0158 | 91E0* | Auen-Wälder mit <i>Alnus glutinosa</i> und <i>Fraxinus excelsior</i> (<i>Aino-Padion</i> , <i>Alnion incanae</i> , <i>Salicion albae</i>) | C |

* Prioritärer Lebensraumtyp nach Anhang I der FFH-Richtlinie

Gesetzlich geschützte Biotope (§30 BNatSchG in Verbindung mit §18 BbgNatSchG)

- Gesetzlich geschütztes Biotop (Fläche)
- Gesetzlich geschütztes Biotop (Linie)
- Gesetzlich geschütztes Biotop (Punkt)

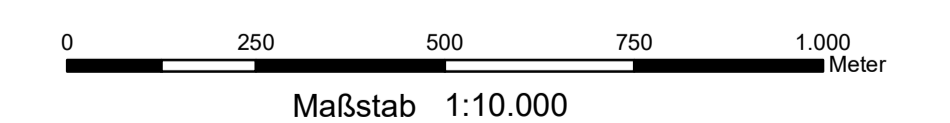
Kartierungszeitraum: 2014, 2015, 2018

Datenquellen:
DTM10g: © GeoBasis-DE/LGB, d-4-by-2-0
Geofachdaten: Datenlizenz Deutschland - Namensnennung - Version 2.0
<https://www.govdata.de/dl-de/by-2-0>; Landesamt für Umwelt Brandenburg
<https://www.lfu.brandenburg.de/Service/FFH-Gebiete>; Landesamt für Umwelt Brandenburg
Biotope und FFH-LRT: Landesamt für Umwelt, 2018

Managementplan für das FFH-Gebiet Kuhzer See - Klauslagen
(Landesnr.: 301 EU-Nr.: DE 2747-303)



Karte 2: Bestand und Bewertung der Lebensraumtypen des Anhangs I FFH-Richtlinie und weiterer wertgebender Biotope
Blatt-Nr.: 3 von 3



Bearbeitung: André Beyer
Stand: 09/2021
Kartographie: Madlen Burmeister

Auftraggeber: Landesamt für Umwelt Seeburger Chaussee 2 14476 Potsdam, OT Groß Glienicke
Auftragnehmer: UmweltPlan GmbH Stralsund Tribseer Damm 2 18437 Stralsund