

Managementplan für das FFH-Gebiet  
 Stoßdorfer See  
 (Landesnr.: 304, EU-Nr.: DE 4148-302)  
 Karte 2: Bestand und Bewertung der Lebensraumtypen des Anhangs I FFH-Richtlinie und weiterer wertgebender Biotope

Legende

- FFH-Gebiet
- 0230 Flächen-ID**  
 9110:B LRT-Code: Erhaltungsgrad/Entwicklungsfläche/irreversibel gestörte LRT  
(Hinweis: Bei Lebensraumtypen als Begleitbiotope wird in der Karte die Flächen-ID dargestellt und in der Legende LRT-Code und LRT-Bezeichnung)
- Ständgewässer
- Lebensraumtypen nach Anhang I der FFH-Richtlinie**
- 2330 Dünen mit offenen Grasflächen mit *Corynephorus* und *Agrostis*
- 3130 Oligo- bis mesotrophe stehende Gewässer mit Vegetation der *Littorelletea uniflorae* und/oder der *Isoeto-Nanajuncetea*
- bzw.
- 3150 Natürliche eutrophe Seen mit einer Vegetation des *Magnopotamions* oder *Hydrocharitons*
- 4030 Trockene europäische Heiden
- 6120\* Trockene, kalkreiche Sandrasen
- 9190 Alte bodensaure Eichenwälder auf Sandebenen mit *Quercus robur*
- \* Prioritärer Lebensraumtyp nach Anhang I der FFH-Richtlinie

Hinweis: Die LRT 3150, 4030 und 6120\* stehen nicht in der BSK und sind somit in der Karte nicht dargestellt (LRT 3150 wird in der BSK nur als Begleitbiotope aufgeführt). Nähere Erläuterung zu den LRT siehe Text Kapitel 1.6.2.

LRT-Bewertung

- A hervorragender Erhaltungsgrad
- B guter Erhaltungsgrad
- C mittlerer bis schlechter Erhaltungsgrad

Entwicklungsflächen

- Trockenrasen (E)
- Eichen, Eichen-Hainbuchenwälder und Hangmischwälder (E)

Lebensraumtypen als Begleitbiotope

Flächen-ID	LRT-Code	LRT-Bezeichnung	Bewertung
0041	3150	Natürliche eutrophe Seen mit einer Vegetation des <i>Magnopotamions</i> oder <i>Hydrocharitons</i>	B
0041	3131	Oligo- bis mesotrophe stehende Gewässer mit Vegetation der <i>Littorelletea uniflorae</i>	9
0041	3132	Oligo- bis mesotrophe stehende Gewässer mit Vegetation der <i>Isoeto-Nanajuncetea</i>	9
0045	9190	Alte bodensaure Eichenwälder auf Sandebenen mit <i>Quercus robur</i>	E
0152	3150	Natürliche eutrophe Seen mit einer Vegetation des <i>Magnopotamions</i> oder <i>Hydrocharitons</i>	B
0158	3131	Oligo- bis mesotrophe stehende Gewässer mit Vegetation der <i>Littorelletea uniflorae</i>	9
0553	3150	Natürliche eutrophe Seen mit einer Vegetation des <i>Magnopotamions</i> oder <i>Hydrocharitons</i>	B

E: Entwicklungsfläche  
 9: nicht bewertbar

Gesetzlich geschütztes Biotop (§ 30 BNatSchG in Verbindung mit § 18 BbgNatSchAG)

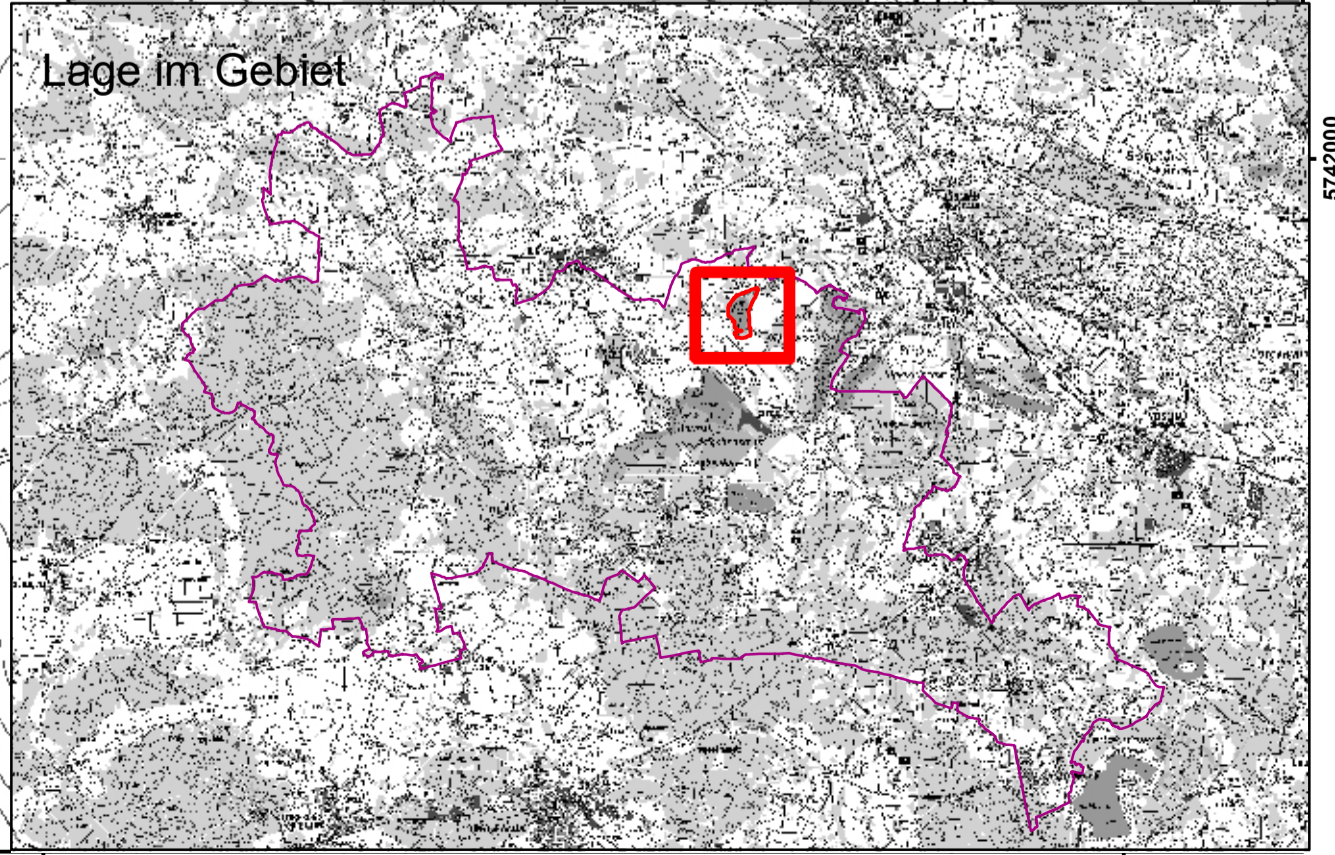
- Gesetzlich geschütztes Biotop

Im Rahmen der Managementplanung ist keine Kartierung erfolgt  
 Letzte Aktualisierung 2017

Sonstiges

- Naturpark (nur in der Übersichtskarte)
- Geotechnischer Sperrbereich
- Blattschnitt TK10

4149-SW Blattschnittnummer TK 10

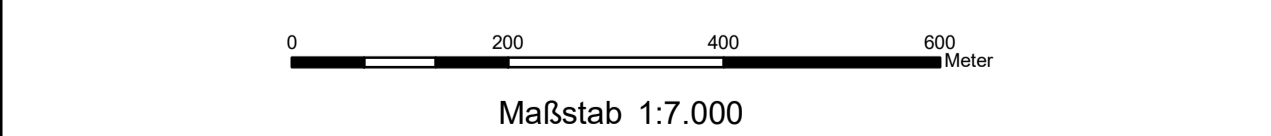


Datenquellen:  
 Geobasisdaten: LGB © GeoBasis-DE/LGB 2017, LV8 03/17  
 Geofachdaten: Datenlizenz Deutschland Namensnennung - Version 2.0;  
<https://www.govdata.de/dl-de/by-2-0>; dl-de/by-2.0; Namensnennung: "Landesamt für Umwelt Brandenburg";  
<https://metaver.de/trefferanzeige/?docid=70E3A549-750C-4F01-A5E8-83E0D097E>; FFH-Gebiete;  
<https://metaver.de/trefferanzeige/?docid=A0618B02-70AC-4422-8B58-4A49F585D7F2>; Biotop und FFH-LRT

Managementplan für das FFH-Gebiet  
 Stoßdorfer See (Landesnr.: 304, EU-Nr.: DE 4148-302)



Karte 2: Bestand und Bewertung der Lebensraumtypen des Anhangs I FFH-Richtlinie und weiterer wertgebender Biotope



Bearbeitung: Arge Szamatolski / Stadt und Land / Alnus / Peschel  
 Stand: 15.11.2018  
 Kartographie: Dr. Szamatolski + Partner GbR

Auftraggeber:  
 Landesamt für Umwelt  
 Seeburger Chaussee 2  
 14476 Potsdam, OT Groß Glienicke

Aufnahmer:  
 Arge Szamatolski / Stadt und Land / Alnus / Peschel  
 c/o Dr. Szamatolski + Partner GbR  
 Brunnenstr. 181, 10119 Berlin