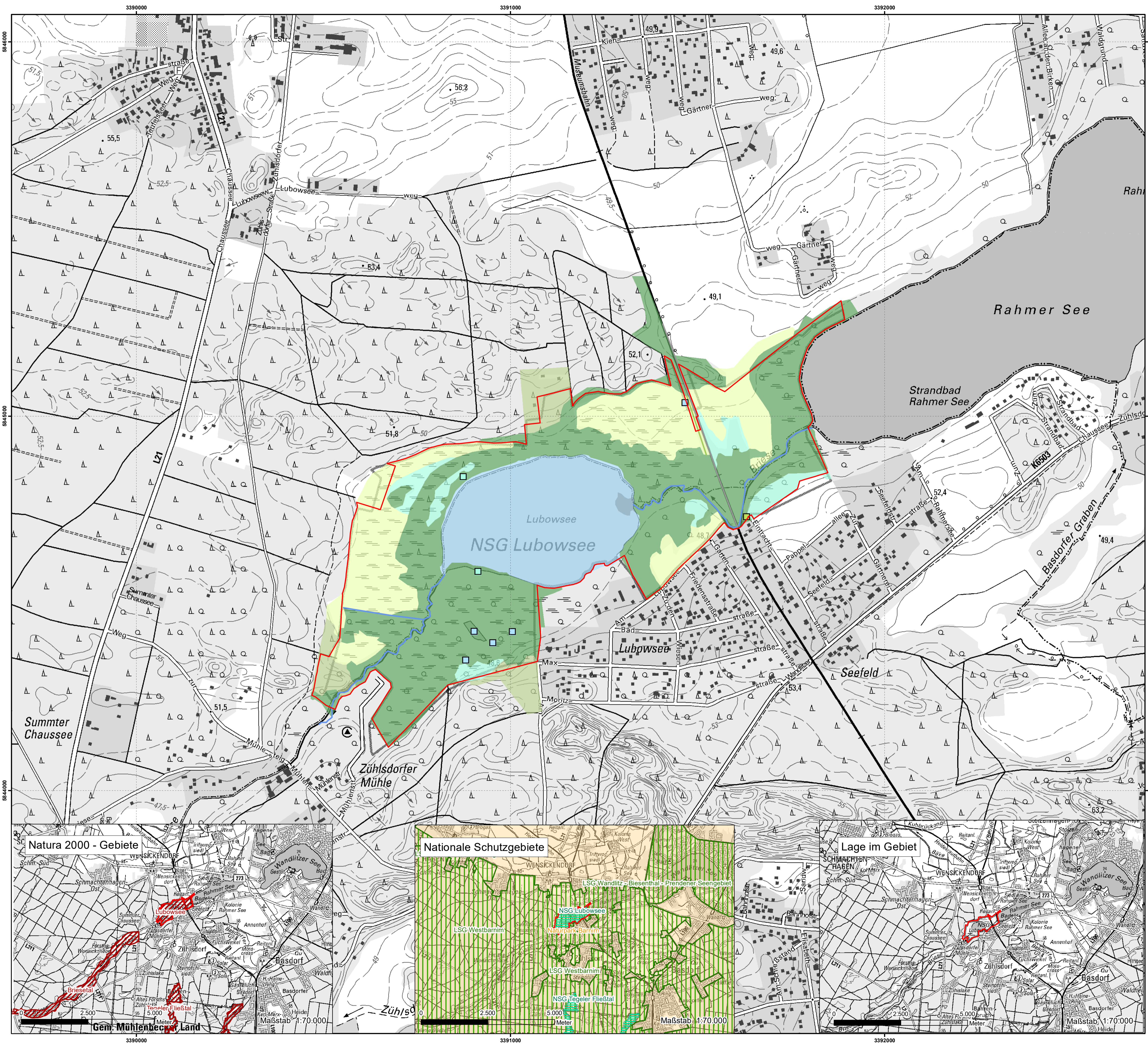
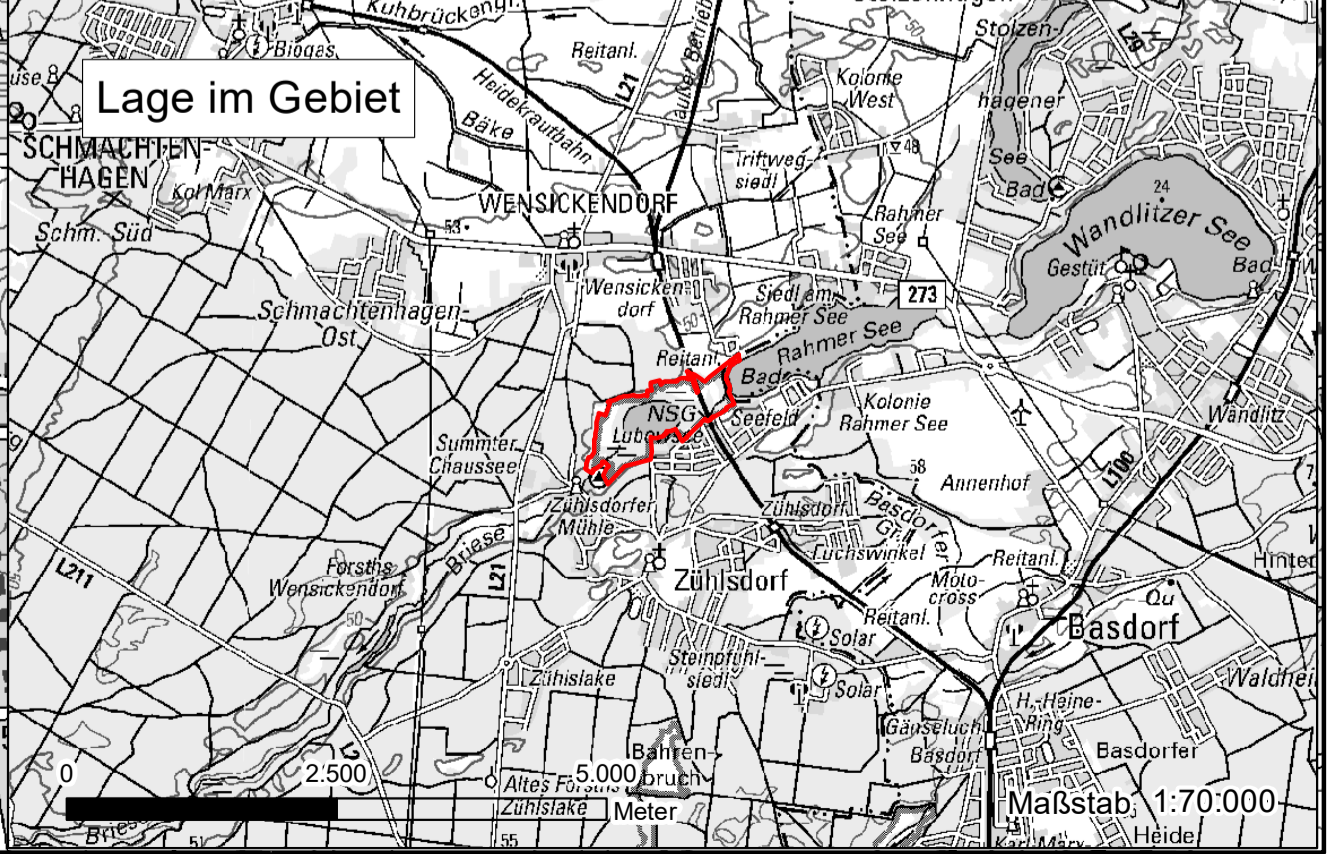
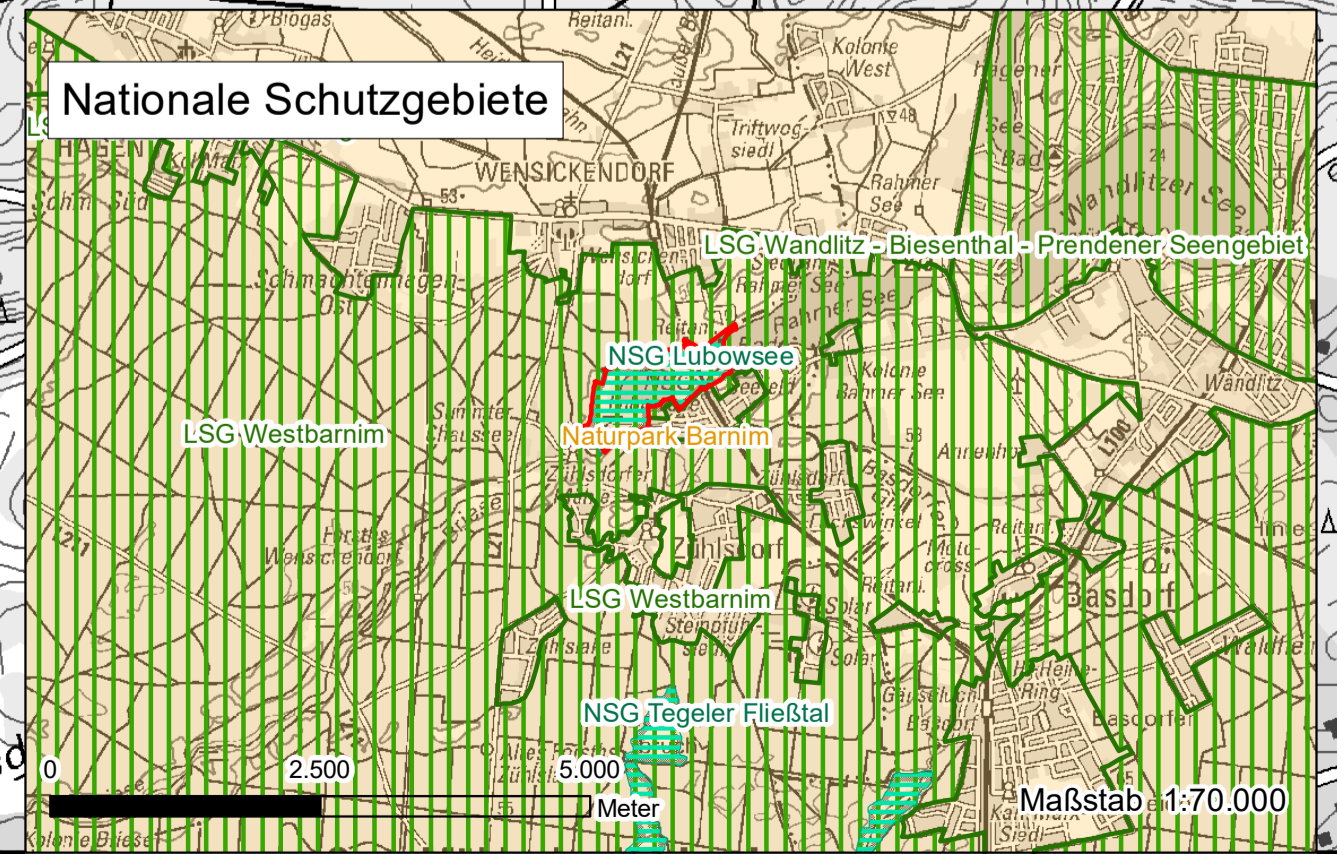
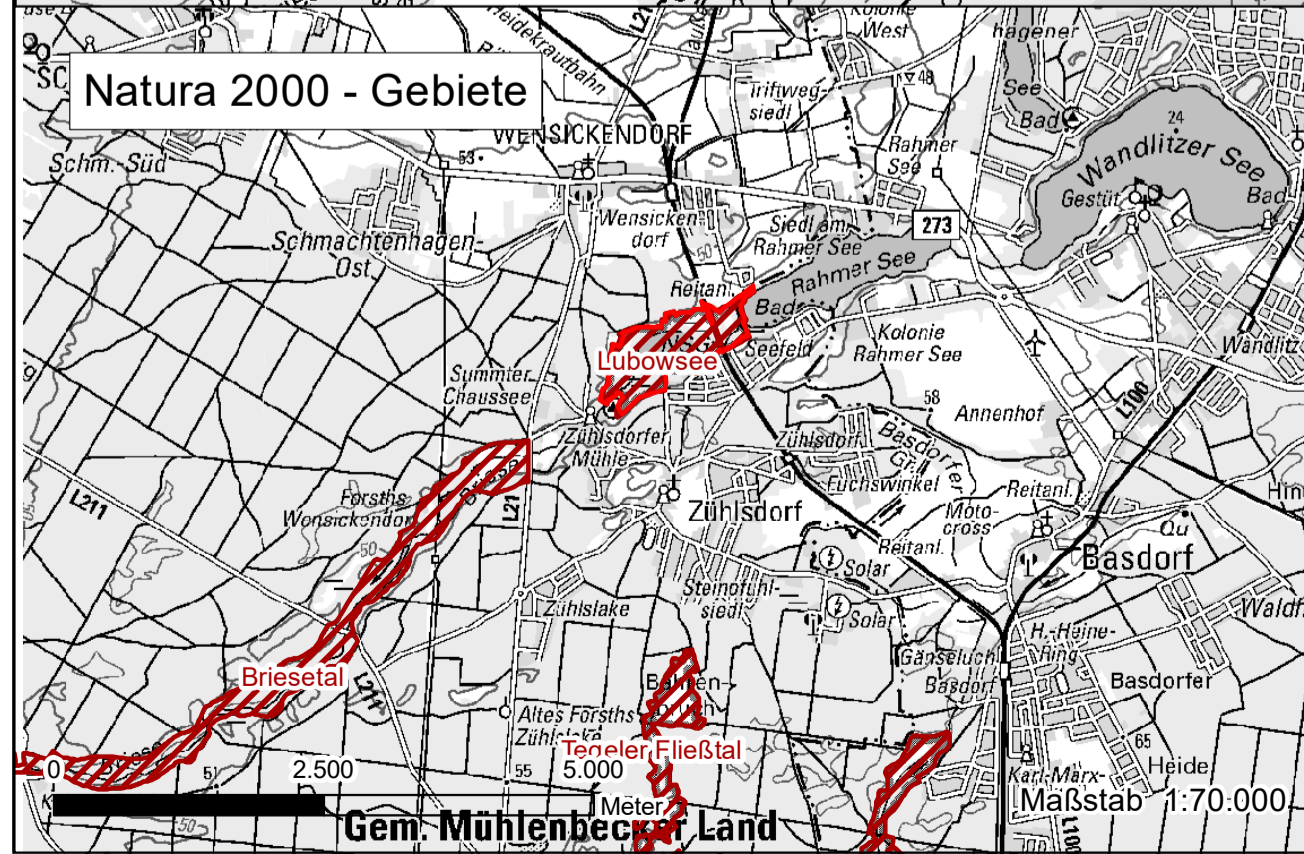


Managementplan für das FFH-Gebiet
Lubowsee
(Landesnr.: 309, EU-Nr.: 3246-301)

Karte 1: Landnutzung und Schutzgebiete



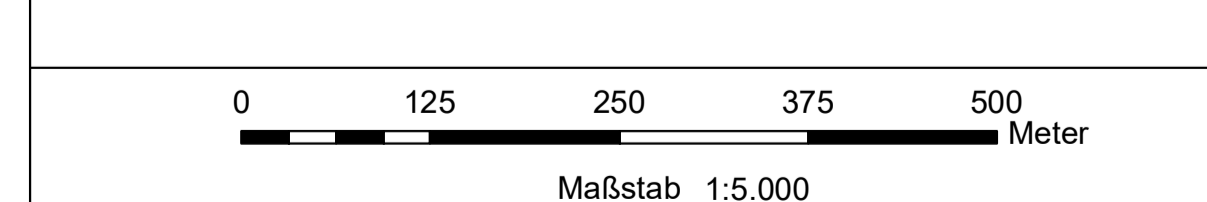
- FFH-Gebiet
- Fließgewässer
- Standgewässer (einschließlich Uferbereiche, Röhrichte etc.)
- Röhrichtgesellschaften
- Moore und Sümpfe
- Gras- und Staudenfluren
- Laubgebüsche, Feldgehölze, Alleen, Baumreihen und Baumgruppen
- Wälder
- Forsten
- Verkehrsanlagen und Sonderflächen
- Naturschutzgebiete (NSG)
- Landschaftsschutzgebiete (LSG)
- Großschutzgebiete (Naturpark)
- Flora-Fauna-Habitat (FFH)



Managementplan für das FFH-Gebiet
Lubowsee (Landesnr.: 309, EU-Nr.: 3246-301)



Karte 1: Landnutzung und Schutzgebiete



Bearbeitung: Arge Szamatolski Schrickel/Alnus
Stand: 28.07.2023
Kartographie: Leutloff/Kreitlow

Auftraggeber:
Landesamt für Umwelt
Seeburger Chaussee 2
14476 Potsdam, OT Groß Glienicke

Auftragnehmer:
Arge Szamatolski Schrickel / Alnus
c/o Dr. Szamatolski Schrickel Planungsgesellschaft mbH
Gustav-Meyer-Allee 25 (Haus 26A), 13355 Berlin