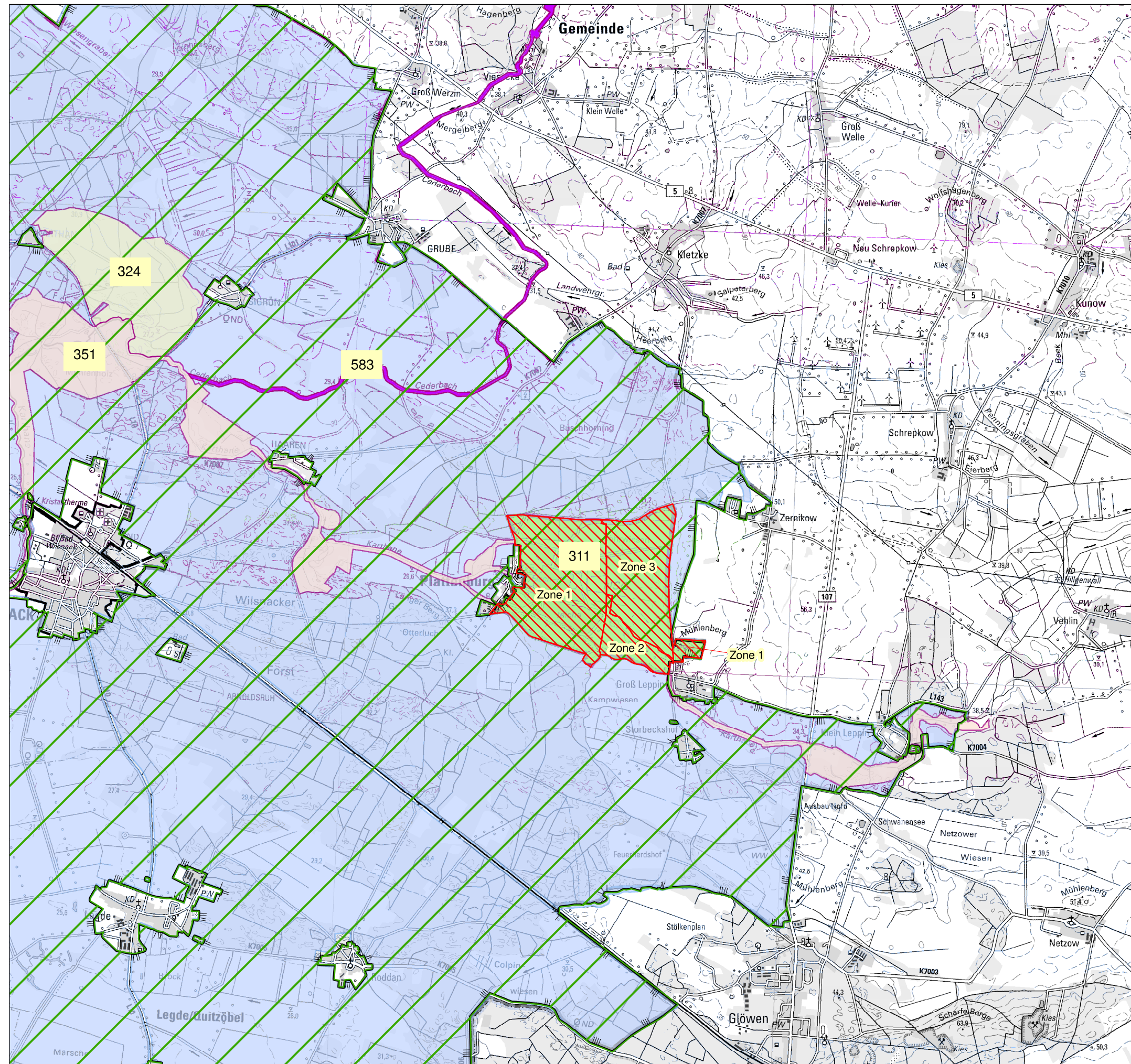


Natura 2000-Managementplanung im Biosphärenreservat Flusslandschaften Elbe (FFH-Gebiet Cederbach, 583)

Auftraggeber: Landesamt für Umwelt (LfU)



Legende

FFH-Gebiet des Managementplanes

311, Plattenburg

Angrenzende FFH-/SPA-Gebiete

324, Karthan

351, Karthane

583, Cederbach

7001, Unteres Elbtal

Weitere Schutzgebietsgrenzen

Landschaftsschutzgebiet Brandenburgische Elbtalau

Naturschutzgebiet (mit verschiedenen Schutzzonen)

Weitere Themen

BR Flusslandschaft Elbe-Brandenburg

Blattschnitt TK10

(Quelle: Daten LUGV 2013, BR-Verwaltung 2013, DTK50)

Maßstab 1:50.000

Datum: 26.01.2017

FFH-Gebiet "Plattenburg" (311)

Textkarte: Schutzgebietsgrenzen

Bearbeitung: