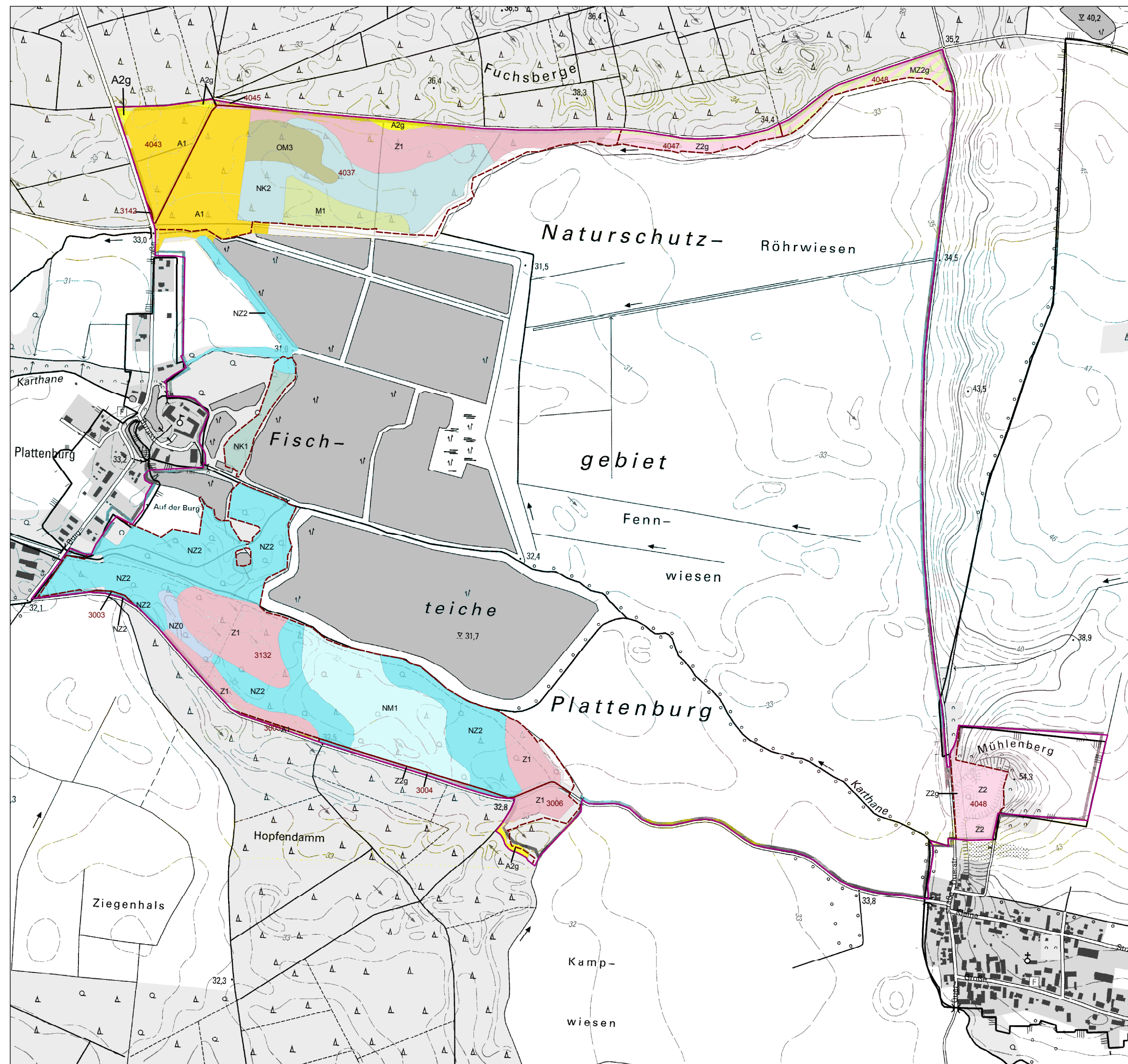


# Natura 2000-Managementplanung im Biosphärenreservat Flusslandschaften Elbe (FFH-Gebiet Nr. 311)

Auftraggeber: Landesamt für Umwelt (LfU)



## Legende

### Forstliche Standortkartierung

Stamm-Standortsformengruppe	
	keine Angabe
	A1
	A2g
	M1
	MZ2g
	NK1
	NK2
	NM1
	NZ0
	NZ2
	OM3
	Z1
	Z2, Z2g

Stamm-Nährkraftstufe	
A	- arm
Z	- ziemlich arm
M	- mittel
K	- kräftig
R	- reich
N - mineralischer Nassstandort	
O - organischer Nassstandort	
Zusätze zur Stamm-Nährkraft:	
...C - ...und carbonatisch (RC, KC, MC)	
(kommt hier nicht vor)	
Stamm-Feuchtestufen	
1	- frisch
2	- mäßig frisch, grundwasserfrei
3	- trocken
g	- schwach grundfrisch
w	- wechsel (-frisch, -feucht, -nass)
N...0 - sumpfig ( $\pm 0,1$ m unter Flur)	
N...1 - (dauer-)nass	
N...2 - (dauer-)feucht	
N...3 - sehr frisch	

### Weitere Themen

- FFH-Gebietsgrenze
- Biosphärenreservatsgrenze
- Forstabteilungsgrenzen mit Abteilungsnummern

Quelle: Forstliche Standortkarte (LFE 2008), DTK 10 (2006)

Maßstab 1:10.000 Datum: 26.01.2017

**FFH-Gebiet "Plattenburg" (311)**

**Textkarte: Forstliche Standortkartierung**

Bearbeitung: