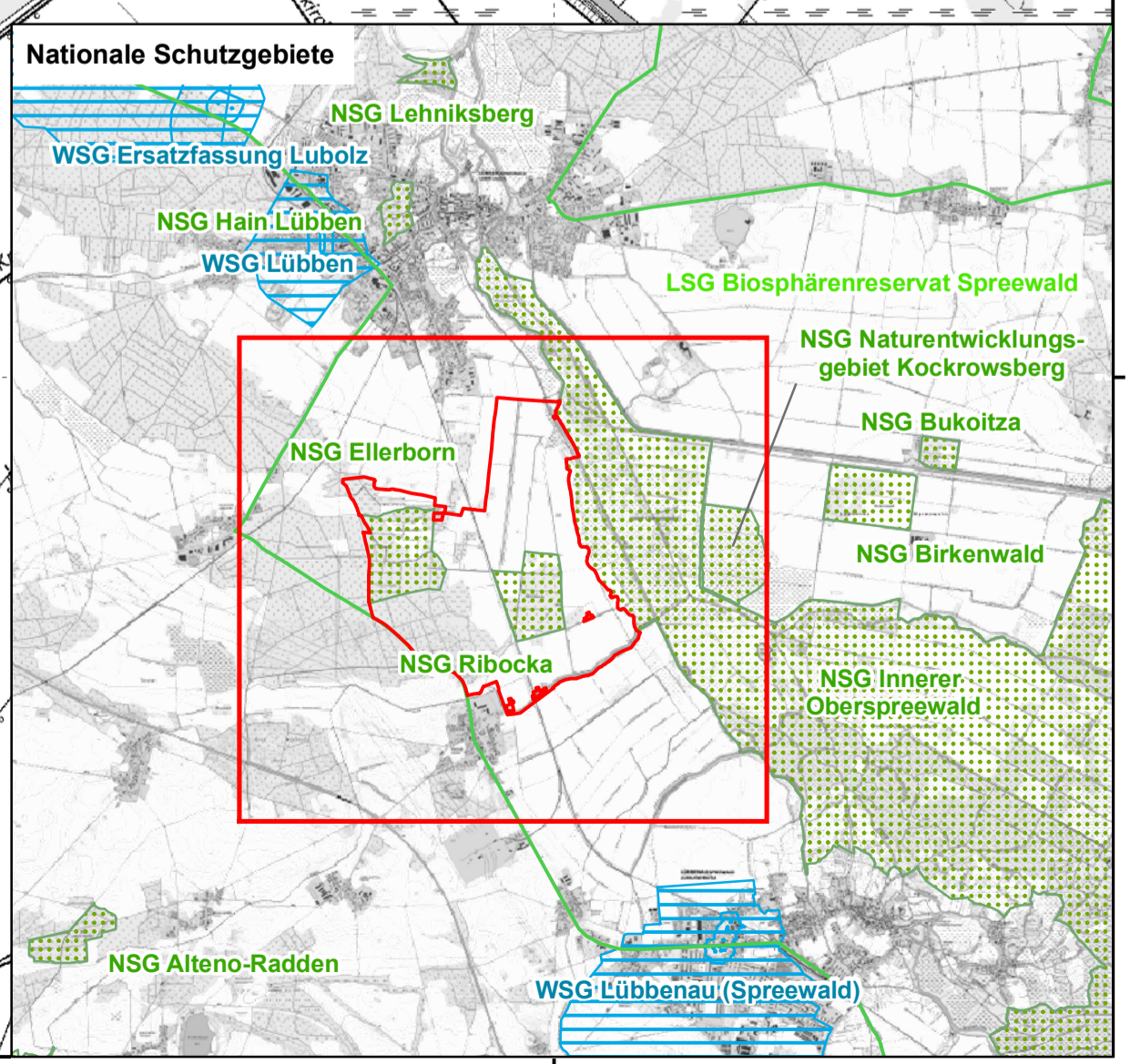
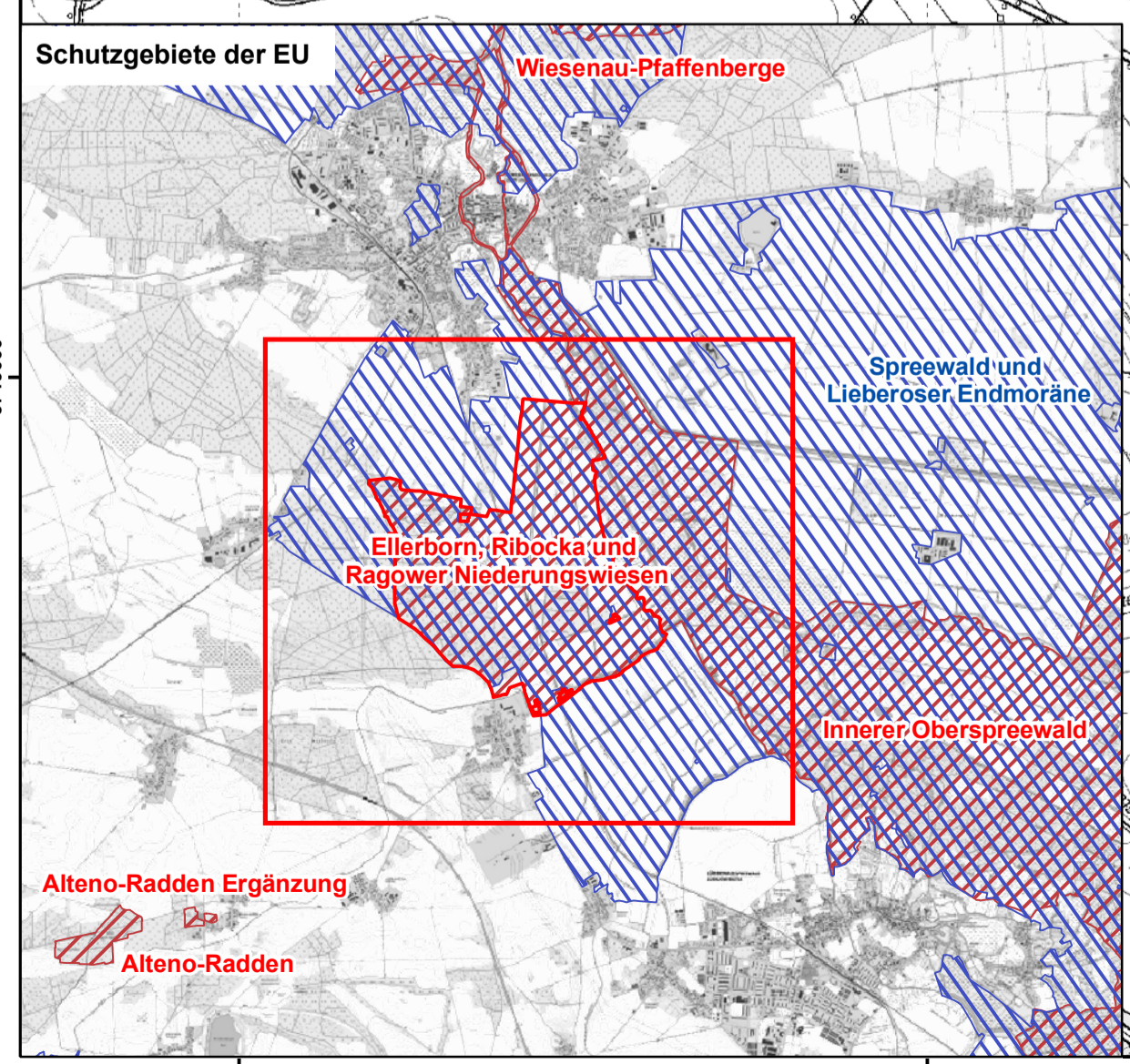
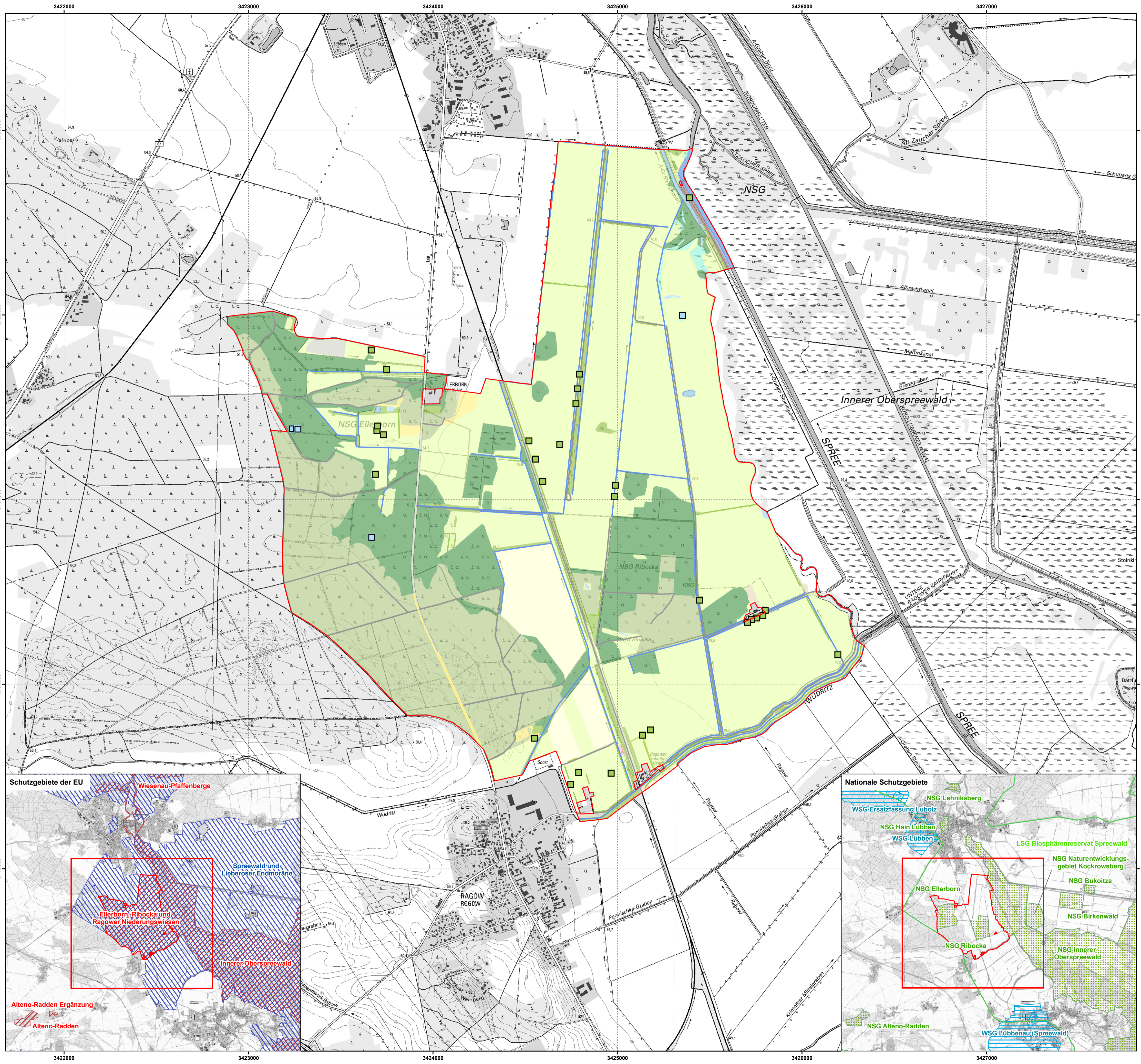


Managementplan für das FFH-Gebiet  
 "Ellerborn, Ribocka und Ragower Niederungswiesen"  
 (Landesnr.: 321, EU-Nr.: 4049-304)  
 Karte 1: Landnutzung und Schutzgebiete

- Legende**
- FFH-Gebiet
  - Fließgewässer
  - Standgewässer (einschließlich Uferbereiche, Röhrichte etc.)
  - anthropogene Rohbodenstandorte und Ruderalfluren
  - Moore und Sümpfe
  - Gras- und Staudenfluren
  - Trockenrasen
  - Laubgebüsche, Feldgehölze, Alleen, Baumreihen und Baumgruppen
  - Wälder
  - Forsten
  - Äcker
  - Biotope der Grün- und Freiflächen
  - Sonderbiotope
  - Bebaute Gebiete
  - Verkehrsanlagen und Sonderflächen
  - Fließgewässer
  - Gras- und Staudenfluren
  - Trockenrasen
  - Laubgebüsche, Feldgehölze, Alleen, Baumreihen und Baumgruppen
  - Verkehrsanlagen und Sonderflächen
  - Standgewässer (einschließlich Uferbereiche, Röhrichte etc.)
  - Laubgebüsche, Feldgehölze, Alleen, Baumreihen und Baumgruppen

- Geschützte Teile von Natur und Landschaft und weitere Schutzgebiete**
- FFH-Gebiet
  - Vogelschutzgebiet
  - Naturschutzgebiet
  - Landschaftsschutzgebiet
  - Wasserschutzgebiet

Das gesamte Planungsgebiet befindet sich im Biosphärenreservat Spreewald, im Vogelschutzgebiet Spreewald und Lieberoser Endmoräne (DE 4151-421) sowie im Landschaftsschutzgebiet Biosphärenreservat Spreewald.



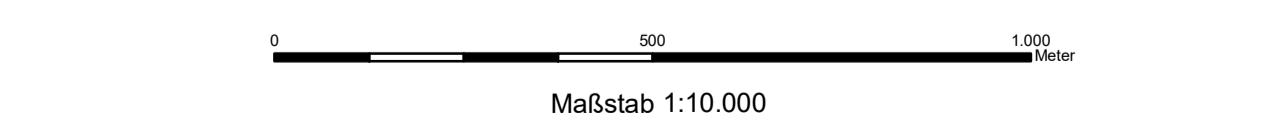
Geobasisdaten:  
 DTK 10g © Geobasis-DE/LGB di-de/by-2-0

Geofachdaten:  
 Datenlizenz Deutschland - Namensnennung - Version 2.0; <https://www.govdata.de/dl-de/by-2-0>; di-de/by-2-0;  
 Landesamt für Umwelt Brandenburg; <https://metaview.de/referenzen/?focuseid=482F53AA-A6E-413F-8424-A972D2A2DA0B>;  
 Schutzgebiete (NSG, LSG, GSG); <https://metaview.de/referenzen/?focuseid=7DE3A549-769C-4F01-A5E6-B3E25D40975E>;  
 FFH-Gebiete; <https://metaview.de/referenzen/?focuseid=F8F18EB-FD2C-41AE-83A4-94711747DA7D>;  
 Vogelschutzgebiete (SPA); <https://metaview.de/referenzen/?focuseid=6278713B-8009-49C0-9C31-A373AA87291A>;  
 Biotypenklassen: Landesamt für Umwelt, 2018

Managementplan für das FFH-Gebiet "Ellerborn, Ribocka und Ragower Niederungswiesen" (Landesnr.: 321, EU-Nr.: 4049-304)



Karte 1: Landnutzung und Schutzgebiete



Bearbeitung: Natur+Text GmbH (A. Nöggerath, K. Bramke)  
 Stand: 04.08.2021

Auftraggeber:  
 Landesamt für Umwelt  
 Seeburger Chaussee 2  
 14478 Potsdam, OT Groß Glienicke

Auftragnehmer:  
 Natur+Text GmbH  
 Friedensallee 21  
 15834 Rangsdorf

Institut für angewandte  
 Gewässerökologie GmbH  
 Schulkendorfer Straße 2e  
 14554 Seddin

Landschaft planen +  
 bauen Berlin GmbH  
 Am Treptower Park 28-30  
 12435 Berlin

LB Planer+Ingenieure GmbH  
 Eichenallee 1a  
 15711 Königs Wusterhausen