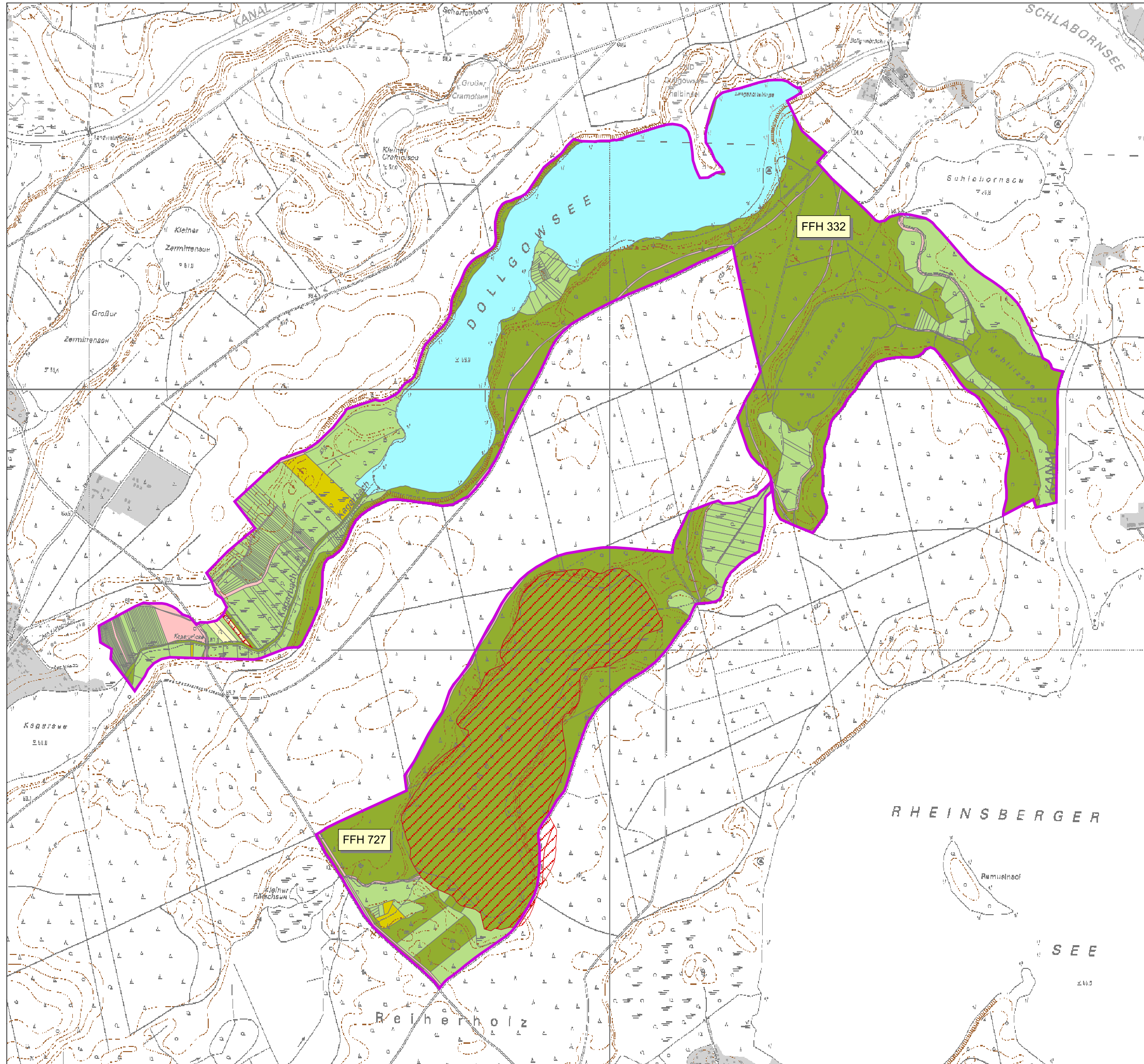
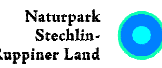


Natura 2000-Managementplanung im Naturpark Stechlin-Ruppiner Land (FFH-Gebiete Nr. 332, 727)

Auftraggeber: Landesamt für Umwelt, Gesundheit und Verbraucherschutz (LUGV)



Legende

FFH-Gebiet des Managmentplanes

- 332, Dollgowsee
- 727, Großer Pätchsee bei Rheinsberg

Eigentumsarten

- Bundeseigentum
- Kirchengrundbesitz
- Kommunaleigentum
- Landeseigentum
- Privateigentum
- Treuhandbesitz (BVVG)
- keine Angaben

- Fläche Nationales Naturerbe

Quelle: Naturparkverwaltung 2012 (ALK, Flurstückskataster)

Maßstab 1:15.000

FFH-Gebiet Dollgowsee, FFH-Gebiet Großer Pätchsee bei Rheinsberg

Eigentumsverhältnisse

Bearbeitung:
planland
Planungsgruppe
Landschaftsentwicklung

LUFTBILD
Brandenburg
Planer und Ingenieure

Institut für angewandte
Gewässerökologie GmbH